

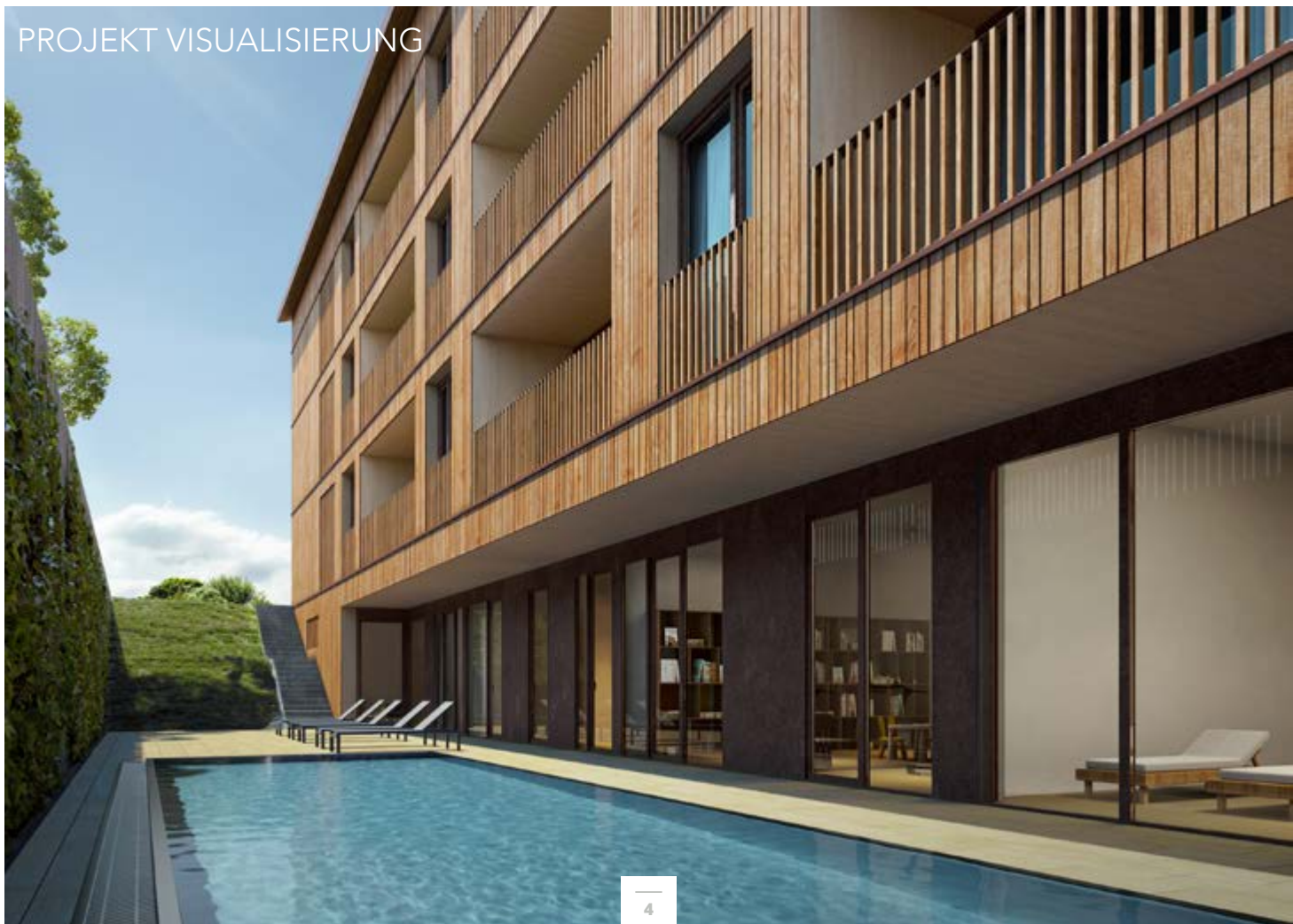
ALL-SUITE RESORT

LEUTASCH

GRUNDRISSE







PROJEKT VISUALISIERUNG



PROJEKT VISUALISIERUNG



PREISLISTE 2023 - ALL-SUITE RESORT LEUTASCH

Haus	Stock	Top	Aussicht	Sz	Wohnnutz- fläche M2	Preis Apartment Netto	Anz. Stellplatz	Parkplätze Preis Netto	Gesamtpreis Netto	Verfügbarkeit
A	EG	A01	W	2	79.1	635,308 €	2	30,000 €	665,308 €	
A	EG	A02	W	2	64.0	511,878 €	2	30,000 €	541,878 €	
A	EG	A03	W	2	68.1	533,391 €	2	30,000 €	563,391 €	
A	EG	A04	WN	3	86.5	654,727 €	3	45,000 €	699,727 €	
A	EG	A05	O	2	58.3	427,598 €	2	30,000 €	457,598 €	
A	EG	A06	O	1	45.1	335,483 €	1	15,000 €	350,483 €	
A	EG	A07	O	1	48.8	346,608 €	1	15,000 €	361,608 €	
A	EG	A08	O	1	44.1	314,716 €	1	15,000 €	329,716 €	
A	1OG	A09	WS	3	93.9	739,965 €	3	45,000 €	784,965 €	
A	1OG	A10	W	2	64.0	509,030 €	2	30,000 €	539,030 €	
A	1OG	A11	W	2	68.1	540,060 €	2	30,000 €	570,060 €	
A	1OG	A12	WN	3	86.5	679,360 €	3	45,000 €	724,360 €	
A	1OG	A13	O	2	58.3	450,902 €	2	30,000 €	480,902 €	
A	1OG	A14	O	1	45.1	362,549 €	1	15,000 €	377,549 €	
A	1OG	A15	O	1	48.8	375,894 €	1	15,000 €	390,894 €	
A	1OG	A16	O	1	44.1	341,188 €	1	15,000 €	356,188 €	
A	1OG	A17	S	2	53.0	431,279 €	2	30,000 €	461,279 €	
A	2OG	A18	WS	3	93.9	786,890 €	3	45,000 €	831,890 €	
A	2OG	A19	W	2	64.0	541,045 €	2	30,000 €	571,045 €	
A	2OG	A20	W	2	68.1	574,090 €	2	30,000 €	604,090 €	
A	2OG	A21	WN	3	86.5	722,595 €	3	45,000 €	767,595 €	
A	2OG	A22	O	2	58.3	480,032 €	2	30,000 €	510,032 €	
A	2OG	A23	O	1	45.1	385,104 €	1	15,000 €	400,104 €	
A	2OG	A24	O	1	48.8	400,299 €	1	15,000 €	415,299 €	
A	2OG	A25	O	1	44.1	363,248 €	1	15,000 €	378,248 €	
A	2OG	A26	S	2	53.0	457,799 €	2	30,000 €	487,799 €	

PREISLISTE 2023 - ALL-SUITE RESORT LEUTASCH

Haus	Stock	Top	Aussicht	Sz	Wohnnutz- fläche M2	Preis Apartment Netto	Anz. Stellplatz	Parkplätze Preis Netto	Gesamtpreis Netto	Verfügbarkeit
A	3OG	A27	W	1	54.3	479,150 €	1	15,000 €	494,150 €	
A	3OG	A28	W	2	60.0	534,968 €	2	30,000 €	564,968 €	
A	3OG	A29	W	2	67.1	596,530 €	2	30,000 €	626,530 €	
A	3OG	A30	WN	3	79.1	678,370 €	3	45,000 €	723,370 €	
A	3OG	A31	O	2	69.5	596,147 €	2	30,000 €	626,147 €	
A	3OG	A32	O	2	68.3	593,004 €	2	30,000 €	623,004 €	
A	3OG	A33	O	1	40.2	354,400 €	1	15,000 €	369,400 €	
A	3OG	A34	S	2	59.5	526,932 €	2	30,000 €	556,932 €	
B	EG	B01	SO	1	43.7	345,905 €	1	15,000 €	360,905 €	
B	EG	B02	S	1	39.6	309,265 €	1	15,000 €	324,265 €	
B	EG	B03	S	1	39.2	305,650 €	1	15,000 €	320,650 €	
B	EG	B04	SWN	2	73.2	612,935 €	2	30,000 €	642,935 €	
B	1OG	B05	SON	2	70.6	561,310 €	2	30,000 €	591,310 €	
B	1OG	B06	S	1	39.6	315,919 €	1	15,000 €	330,919 €	
B	1OG	B07	S	1	39.2	314,665 €	1	15,000 €	329,665 €	
B	1OG	B08	SWN	2	73.2	576,800 €	2	30,000 €	606,800 €	
B	2OG	B09	SON	2	70.6	610,190 €	2	30,000 €	640,190 €	
B	2OG	B10	S	1	39.6	348,975 €	1	15,000 €	363,975 €	
B	2OG	B11	S	1	39.2	343,425 €	1	15,000 €	358,425 €	
B	2OG	B12	SWN	2	73.2	640,975 €	2	30,000 €	670,975 €	

Interessierte Käufer können ein Apartment für die Dauer einer Woche unverbindlich reservieren, um sich zwischenzeitlich zum Beispiel um eine Finanzierung zu kümmern. Nach Ablauf der 7 Tage wird der Interessent aufgefordert ein Kaufanbot zu unterschreiben, um den Kaufprozess anzustoßen, ansonsten wird das Apartment für weitere Interessenten wieder freigegeben.

Een geïnteresseerde koper kan een appartement 7 dagen vrijblijvend reserveren om de financieringsmogelijkheden te bekijken. Na 7 dagen wordt een koper verondersteld een Koopvoorstel te tekenen en verder te gaan met het aankoop-proces. Zoniet, komt het appartement opnieuw beschikbaar voor andere kopers.

A prospective buyer may reserve an apartment for 7 days without obligation to allow time to arrange finance. After 7 days, the buyer will be expected to sign a Purchase Offer and proceed with the sales process or the apartment will be made available to other buyers

Top A01 - HAUS A

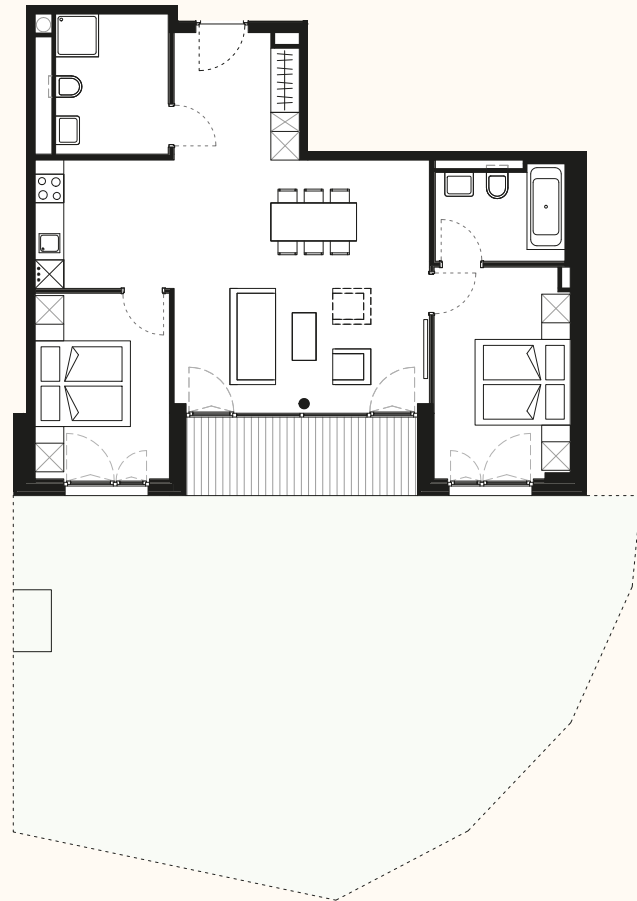
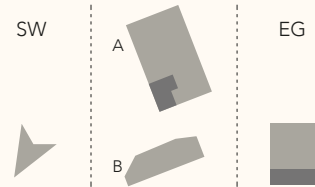
3 - Zimmer Appartement

Ausrichtung: Süd-West

- ruhige Lage
- Abendessen mit Sonne auf der Loggia
- Nachmittagssonne
- Wettergeschützte Loggia
- Privatgarten

Wohnen	36,24 m ²
Zimmer	11,12 m ²
Bad	6,96 m ²
Bad	5,27 m ²
Zimmer	12,64 m ²
Diele	6,84 m ²
Größe	79,08 m ²

Loggia	8,02 m ²
Garten	91,54 m ²



Top A03 - HAUS A

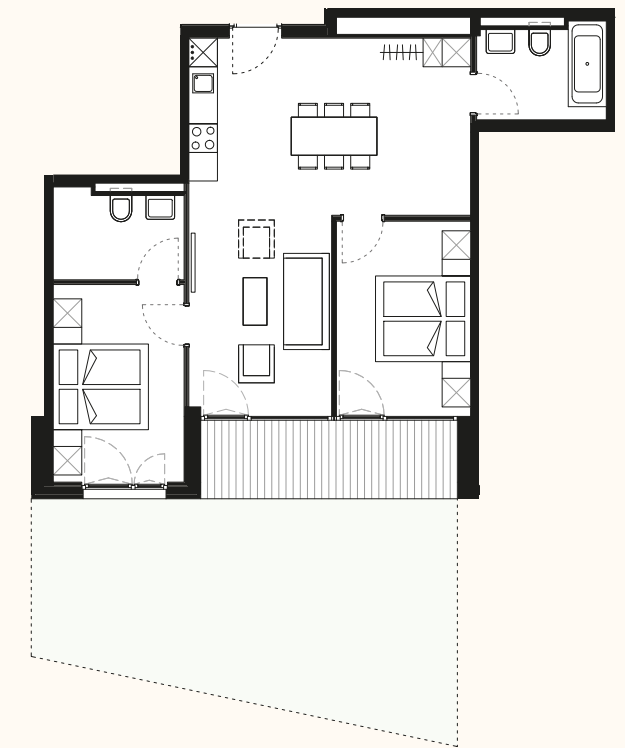
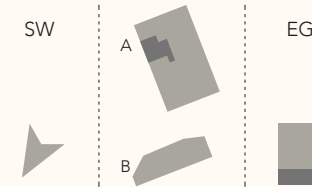
3 - Zimmer Appartement

Ausrichtung: Süd-West

- ruhige Lage
- Abendessen mit Sonne auf der Loggia
- Nachmittagssonne
- Wettergeschützte Loggia
- Privatgarten

Wohnen	34,65 m ²
Bad	5,30 m ²
Zimmer	11,56 m ²
Bad	5,01 m ²
Zimmer	11,54 m ²
Größe	68,06 m ²

Loggia	8,89 m ²
Garten	38,10 m ²



Top A02 - HAUS A

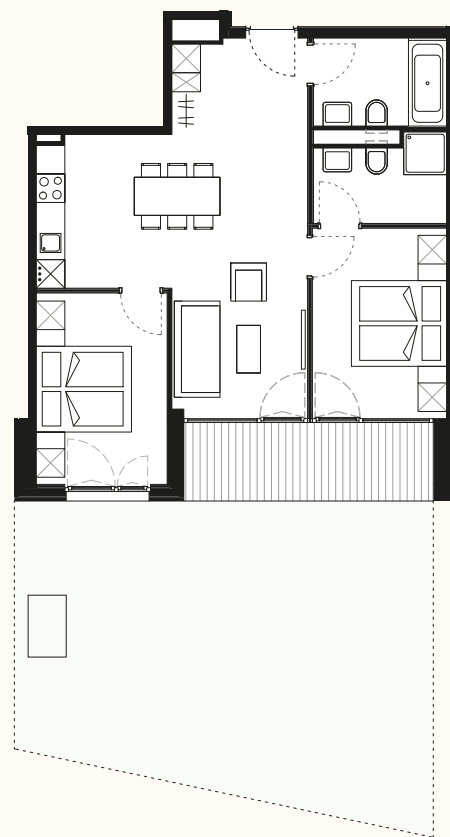
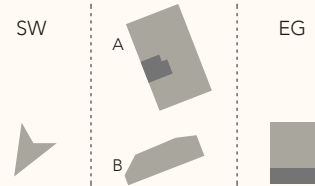
3 - Zimmer Appartement

Ausrichtung: Süd-West

- ruhige Lage
- Abendessen mit Sonne auf der Loggia
- Nachmittagssonne
- Wettergeschützte Loggia
- Privatgarten

Zimmer	11,18 m ²
Bad	4,73 m ²
Wohnen	26,03 m ²
Zimmer	11,28 m ²
Bad	5,17 m ²
Diele	5,63 m ²
Größe	64,03 m ²

Loggia	8,65 m ²
Garten	53,98 m ²



Top A04 - HAUS A

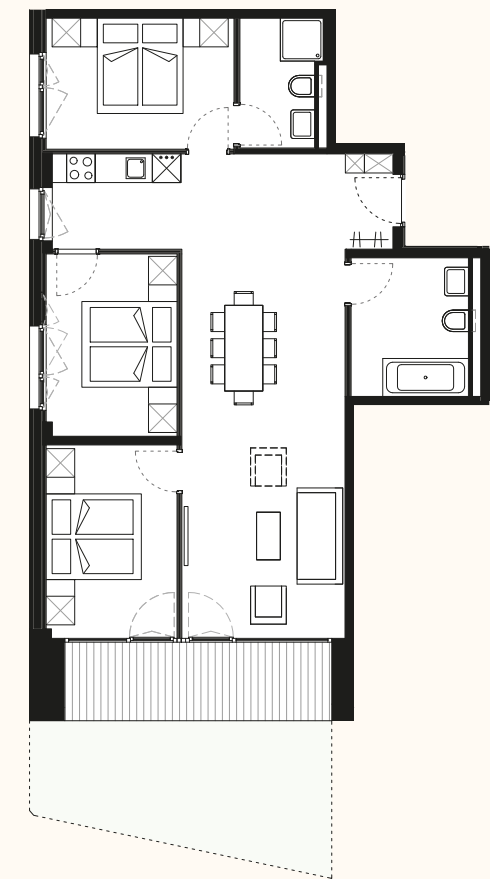
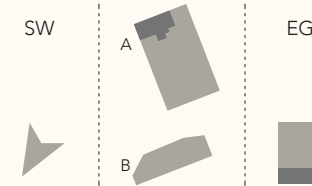
4 - Zimmer Appartement

Ausrichtung: Süd-West

- ruhige Lage
- Abendessen mit Sonne auf der Loggia
- Nachmittagssonne
- Wettergeschützte Loggia
- Privatgarten

Zimmer	11,16 m ²
Wohnen	39,58 m ²
Zimmer	10,49 m ²
Zimmer	10,85 m ²
Bad	7,19 m ²
Bad	4,44 m ²
Diele	2,77 m ²
Größe	86,47 m ²

Loggia	9,26 m ²
Garten	16,76 m ²



Top A05 - HAUS A

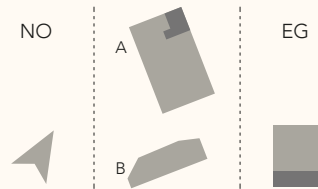
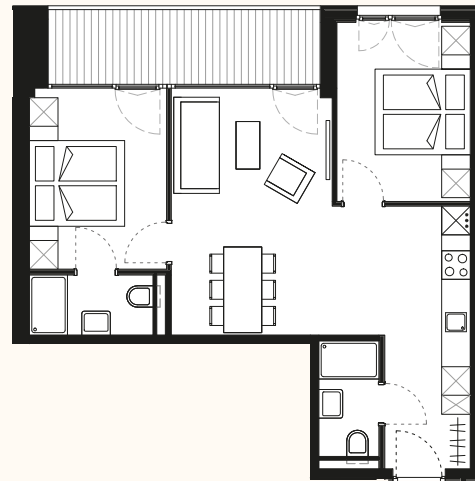
3 - Zimmer Appartement

Ausrichtung: Nord-Ost

- ruhige Lage
- Morgensonne
- Wettergeschützte Loggia

Zimmer	10,65 m ²
Zimmer	10,92 m ²
Wohnen	25,32 m ²
Bad	3,06 m ²
Bad	3,27 m ²
Diele	5,04 m ²
Größe	58,26 m ²

Loggia 8,98 m²



Top A07 - HAUS A

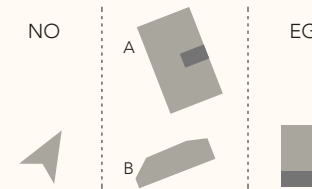
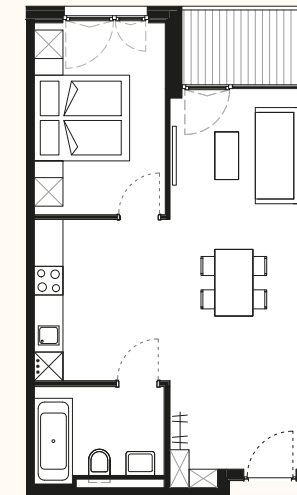
2 - Zimmer Appartement

Ausrichtung: Nord-Ost

- ruhige Lage
- Morgensonne
- Wettergeschützte Loggia

Wohnen	26,78 m ²
Bad	5,23 m ²
Zimmer	11,21 m ²
Diele	5,60 m ²
Größe	48,81 m ²

Loggia 4,20 m²



Top A06 - HAUS A

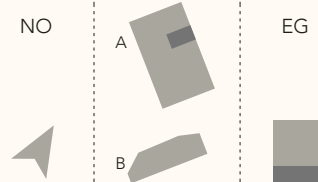
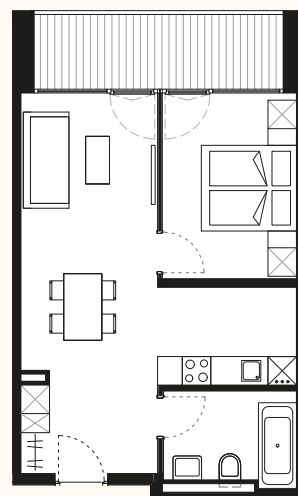
2 - Zimmer Appartement

Ausrichtung: Nord-Ost

- ruhige Lage
- Morgensonne
- Wettergeschützte Loggia

Wohnen	23,42 m ²
Bad	5,36 m ²
Zimmer	11,00 m ²
Diele	5,34 m ²
Größe	45,11 m ²

Loggia 8,21 m²



Top A08 - HAUS A

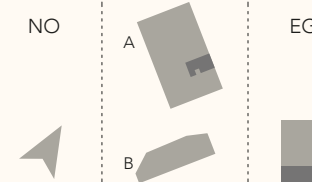
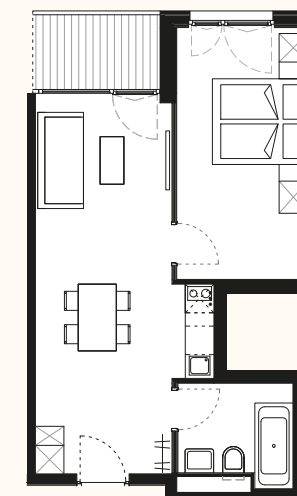
2 - Zimmer Appartement

Ausrichtung: Nord-Ost

- ruhige Lage
- Morgensonne
- Wettergeschützte Loggia

Wohnen	18,88 m ²
Bad	4,81 m ²
Zimmer	14,67 m ²
Diele	5,75 m ²
Größe	44,12 m ²

Loggia 4,20 m²



Top A09 - HAUS A

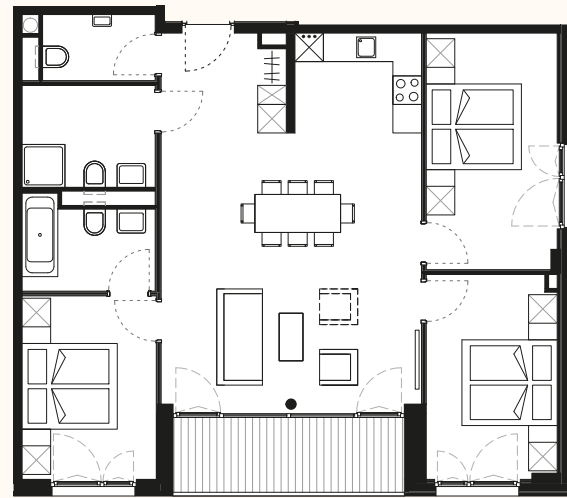
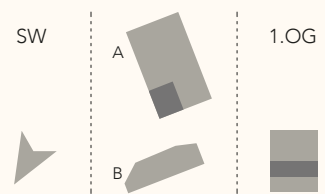
4 - Zimmer Appartement

Ausrichtung: Süd-West

- ruhige Lage
- Abendessen mit Sonne auf der Loggia
- Nachmittagssonne
- Wettergeschützte Loggia
- südwestlicher Bergblick

Wohnen	37,66 m ²
Bad	5,98 m ²
Zimmer	11,00 m ²
Bad	5,06 m ²
Zimmer	13,74 m ²
Zimmer	11,80 m ²
WC	3,29 m ²
Diele	5,33 m ²
Größe	93,85 m ²

Loggia 7,63 m²



Top A11 - HAUS A

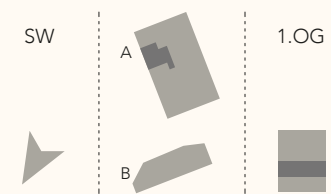
3 - Zimmer Appartement

Ausrichtung: Süd-West

- ruhige Lage
- Abendessen mit Sonne auf der Loggia
- Nachmittagssonne
- Wettergeschützte Loggia
- südwestlicher Bergblick

Bad	5,30 m ²
Wohnen	34,65 m ²
Bad	5,01 m ²
Zimmer	11,56 m ²
Zimmer	11,54 m ²
Größe	68,06 m ²

Loggia 8,46 m²



Top A10 - HAUS A

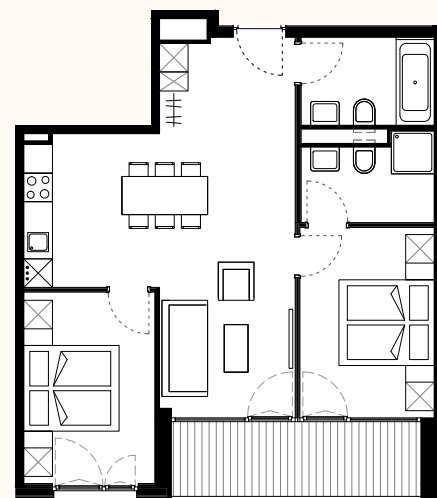
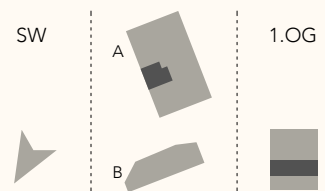
3 - Zimmer Appartement

Ausrichtung: Süd-West

- ruhige Lage
- Abendessen mit Sonne auf der Loggia
- Nachmittagssonne
- Wettergeschützte Loggia
- südwestlicher Bergblick

Zimmer	11,28 m ²
Wohnen	26,03 m ²
Bad	5,17 m ²
Bad	4,73 m ²
Zimmer	11,18 m ²
Diele	5,63 m ²
Größe	64,03 m ²

Loggia 8,23 m²



Top A12 - HAUS A

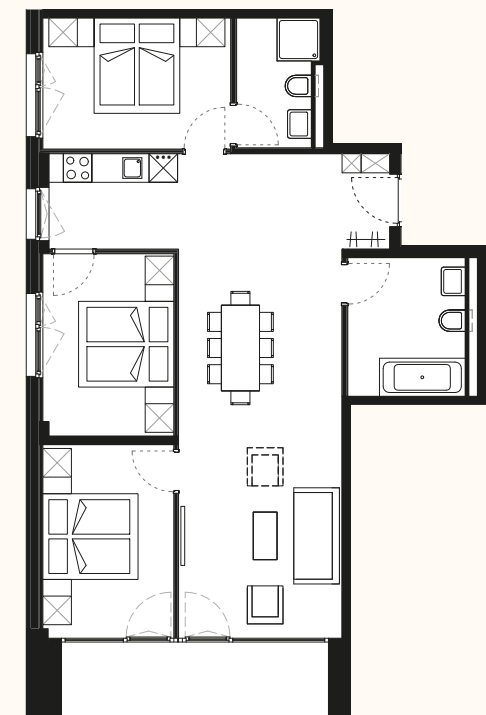
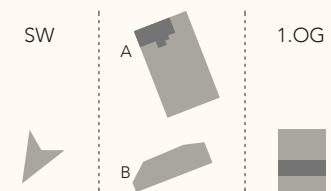
4 - Zimmer Appartement

Ausrichtung: Süd-West

- ruhige Lage
- Abendessen mit Sonne auf der Loggia
- Nachmittagssonne
- Wettergeschützte Loggia
- südwestlicher Bergblick

Zimmer	11,16 m ²
Wohnen	39,58 m ²
Zimmer	10,49 m ²
Bad	4,44 m ²
Zimmer	10,85 m ²
Bad	7,19 m ²
Diele	2,77 m ²
Größe	86,47 m ²

Loggia 8,81 m²



Top A13 - HAUS A

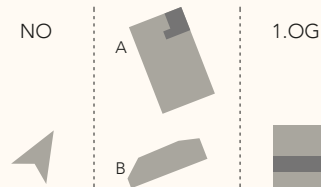
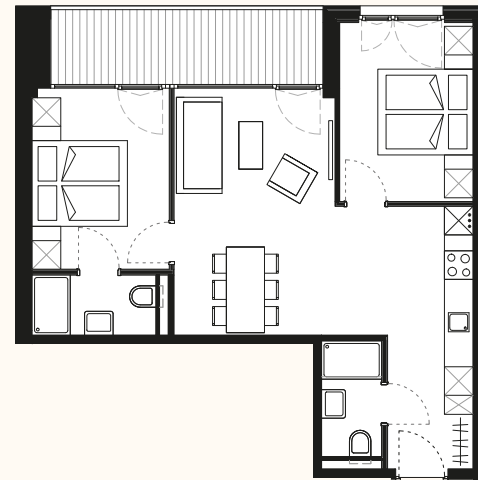
3 - Zimmer Appartement

Ausrichtung: Nord-Ost

- ruhige Lage
- Morgensonne
- Wettergeschützte Loggia

Zimmer	10,92 m ²
Bad	3,27 m ²
Wohnen	25,32 m ²
Zimmer	10,65 m ²
Bad	3,06 m ²
Diele	5,04 m ²
Größe	58,26 m ²

Loggia 8,98 m²



Top A15 - HAUS A

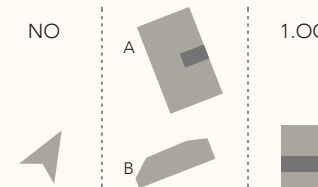
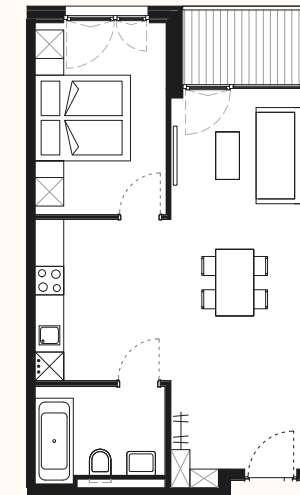
2 - Zimmer Appartement

Ausrichtung: Nord-Ost

- ruhige Lage
- Morgensonne
- Wettergeschützte Loggia

Zimmer	11,21 m ²
Bad	5,23 m ²
Wohnen	26,78 m ²
Diele	5,60 m ²
Größe	48,81 m ²

Loggia 4,20 m²



Top A14 - HAUS A

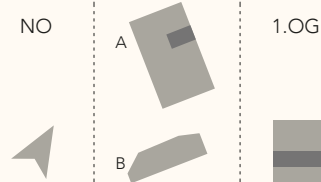
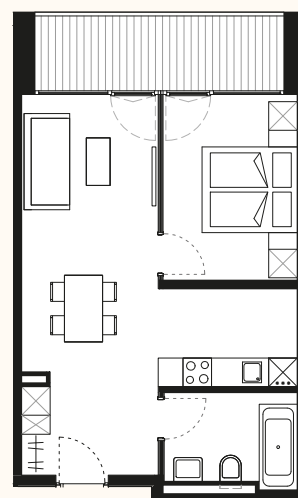
2 - Zimmer Appartement

Ausrichtung: Nord-Ost

- ruhige Lage
- Morgensonne
- Wettergeschützte Loggia

Zimmer	11,00 m ²
Bad	5,36 m ²
Wohnen	23,42 m ²
Diele	5,34 m ²
Größe	45,11 m ²

Loggia 8,21 m²



Top A16 - HAUS A

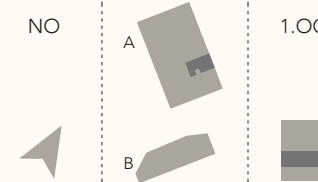
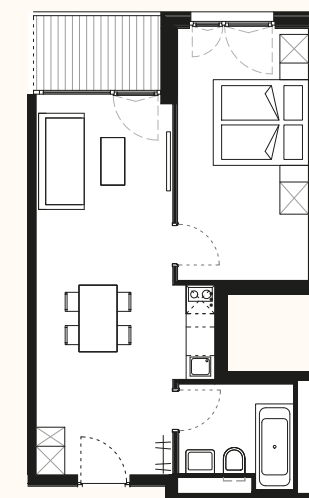
2 - Zimmer Appartement

Ausrichtung: Nord-Ost

- ruhige Lage
- Morgensonne
- Wettergeschützte Loggia

Wohnen	18,88 m ²
Zimmer	14,67 m ²
Bad	4,81 m ²
Diele	5,75 m ²
Größe	44,12 m ²

Loggia 4,20 m²



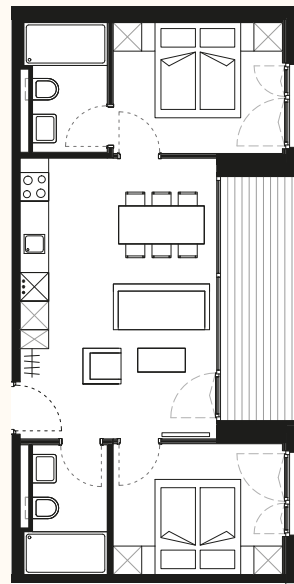
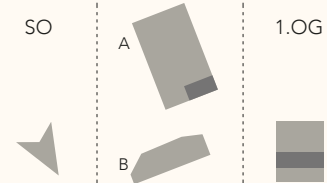
Top A17 - HAUS A

3 - Zimmer Appartement

Ausrichtung: Süd-Ost

- sonnige Lage
- Mittagessen mit Sonne in der Loggia
- Wettergeschützte Loggia

Wohnen	24,35 m ²
Bad	4,44 m ²
Bad	4,44 m ²
Zimmer	9,91 m ²
Zimmer	9,90 m ²
Größe	53,04 m ²
Loggia	8,05 m ²



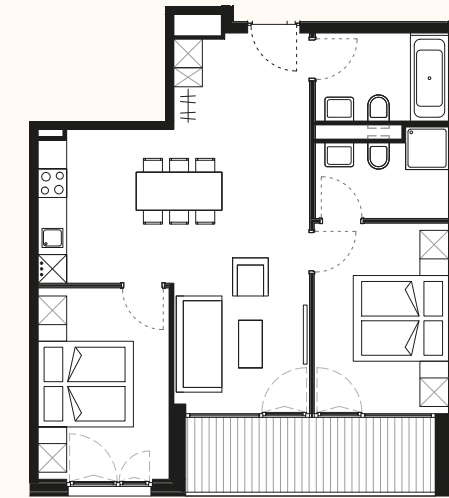
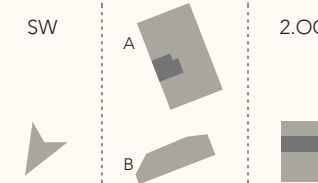
Top A19 - HAUS A

3 - Zimmer Appartement

Ausrichtung: Süd-West

- ruhige Lage
- Abendessen mit Sonne auf der Loggia
- Nachmittagssonne
- Wettergeschützte Loggia
- südwestlicher Bergblick

Wohnen	26,03 m ²
Bad	4,73 m ²
Zimmer	11,18 m ²
Zimmer	11,28 m ²
Bad	5,17 m ²
Diele	5,63 m ²
Größe	64,03 m ²
Loggia	8,23 m ²



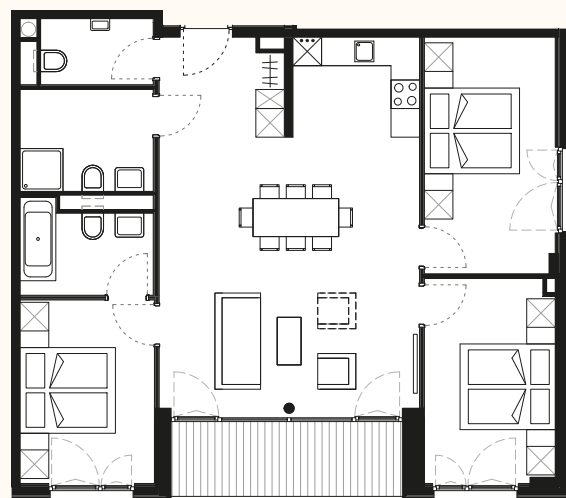
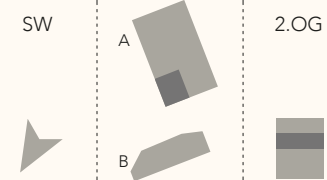
Top A18 - HAUS A

4 - Zimmer Appartement

Ausrichtung: Süd-West

- ruhige Lage
- Abendessen mit Sonne auf der Loggia
- Nachmittagssonne
- Wettergeschützte Loggia
- südwestlicher Bergblick

Wohnen	37,66 m ²
Bad	5,06 m ²
WC	3,29 m ²
Zimmer	11,00 m ²
Zimmer	13,74 m ²
Zimmer	11,80 m ²
Bad	5,98 m ²
Diele	5,33 m ²
Größe	93,85 m ²
Loggia	7,63 m ²



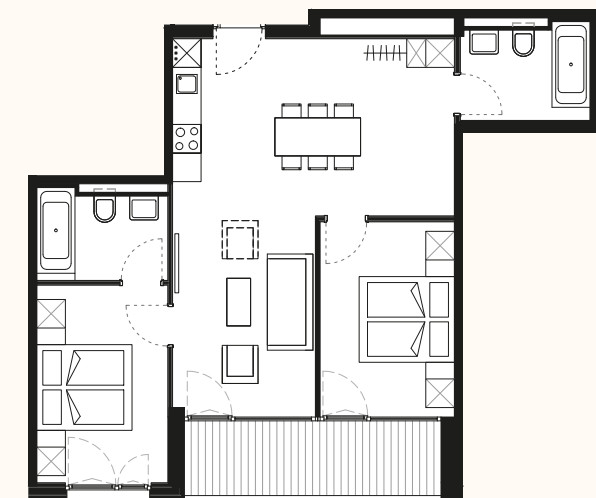
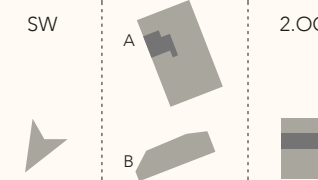
Top A20 - HAUS A

3 - Zimmer Appartement

Ausrichtung: Süd-West

- ruhige Lage
- Abendessen mit Sonne auf der Loggia
- Nachmittagssonne
- Wettergeschützte Loggia
- südwestlicher Bergblick

Zimmer	11,56 m ²
Wohnen	34,65 m ²
Zimmer	11,54 m ²
Bad	5,01 m ²
Bad	5,30 m ²
Größe	68,06 m ²
Loggia	8,46 m ²



Top A21 - HAUS A

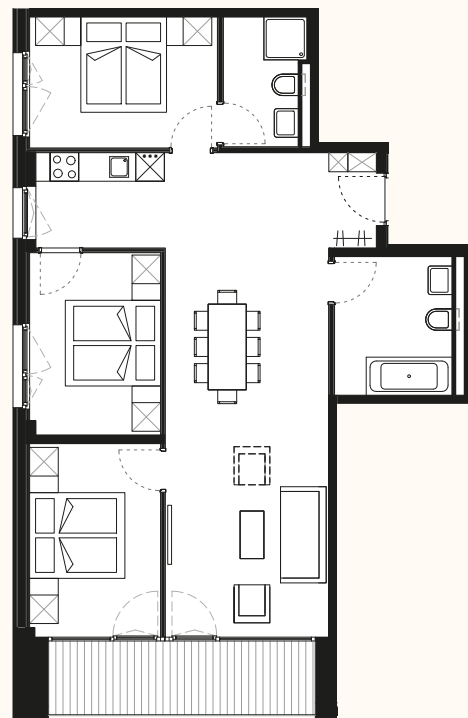
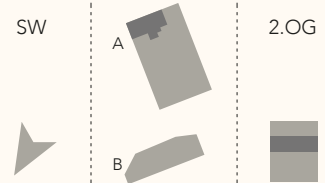
4 - Zimmer Appartement

Ausrichtung: Süd-West

- ruhige Lage
- Abendessen mit Sonne auf der Loggia
- Nachmittagssonne
- Wettergeschützte Loggia
- südwestlicher Bergblick

Zimmer	11,16 m ²
Wohnen	39,58 m ²
Zimmer	10,49 m ²
Zimmer	10,85 m ²
Bad	7,19 m ²
Bad	4,44 m ²
Diele	2,77 m ²
Größe	86,47 m ²

Loggia 8,81 m²



Top A23 - HAUS A

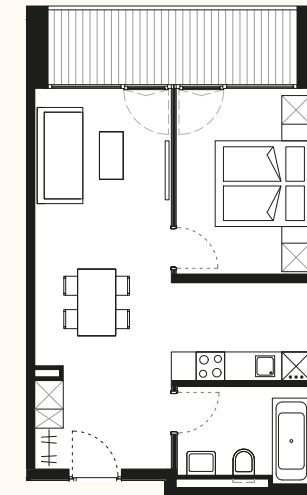
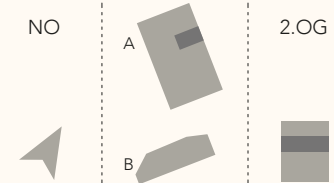
2 - Zimmer Appartement

Ausrichtung: Nord-Ost

- ruhige Lage
- Morgensonne
- Wettergeschützte Loggia

Bad	5,36 m ²
Zimmer	11,00 m ²
Wohnen	23,42 m ²
Diele	5,34 m ²
Größe	45,11 m ²

Loggia 8,21 m²



Top A22 - HAUS A

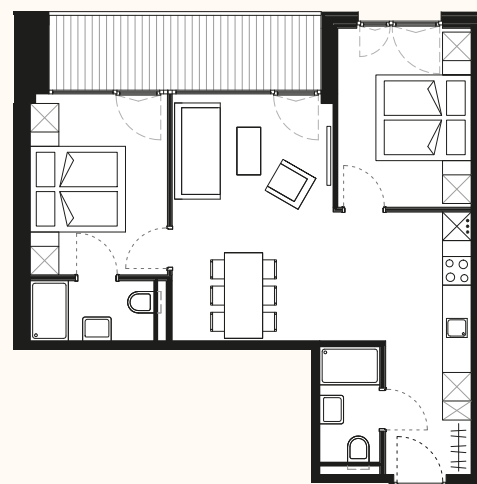
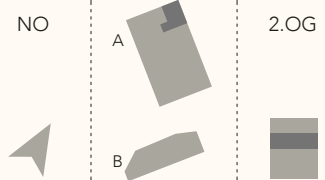
3 - Zimmer Appartement

Ausrichtung: Nord-Ost

- ruhige Lage
- Morgensonne
- Wettergeschützte Loggia

Zimmer	10,92 m ²
Wohnen	25,32 m ²
Bad	3,27 m ²
Bad	3,06 m ²
Zimmer	10,65 m ²
Diele	5,04 m ²
Größe	58,26 m ²

Loggia 8,98 m²



Top A24 - HAUS A

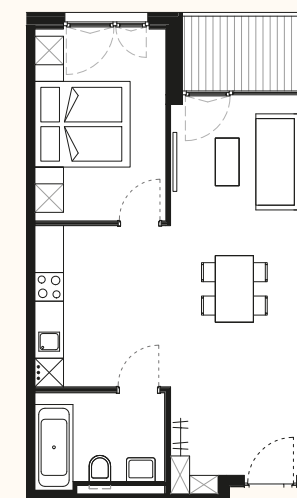
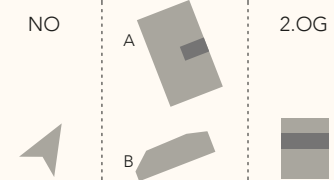
2 - Zimmer Appartement

Ausrichtung: Nord-Ost

- ruhige Lage
- Morgensonne
- Wettergeschützte Loggia

Zimmer	11,21 m ²
Bad	5,23 m ²
Wohnen	26,78 m ²
Diele	5,60 m ²
Größe	48,81 m ²

Loggia 4,20 m²



Top A25 - HAUS A

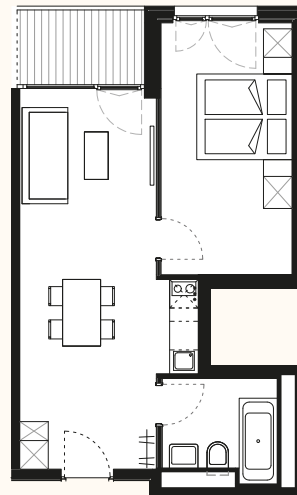
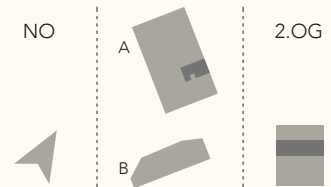
2 - Zimmer Appartement

Ausrichtung: Nord-Ost

- ruhige Lage
- Morgensonne
- Wettergeschützte Loggia

Wohnen	18,88 m ²
Zimmer	14,67 m ²
Bad	4,81 m ²
Diele	5,75 m ²
Größe	44,12 m ²

Loggia 4,20 m²



Top A27 - HAUS A

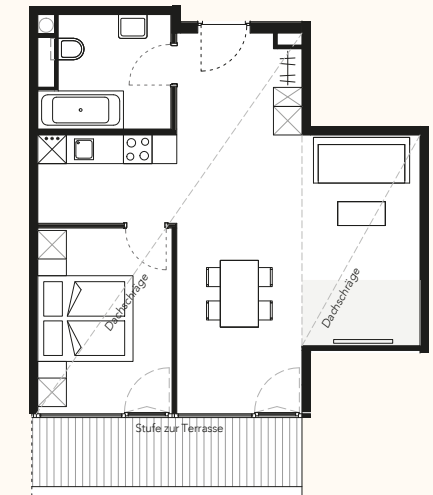
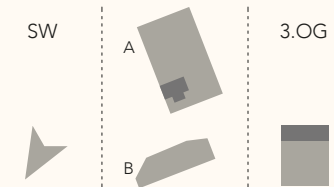
2 - Zimmer Appartement

Ausrichtung: Süd-West

- ruhige Lage
- Abendessen mit Sonne auf der Loggia
- Nachmittagssonne
- Dachterrasse
- südwestlicher Bergblick

Wohnen	32,52 m ²
Bad	6,03 m ²
Zimmer	11,00 m ²
Diele	4,69 m ²
Größe	54,25 m ²

Terrasse 8,40 m²



verminderte Raumhöhe

Top A26 - HAUS A

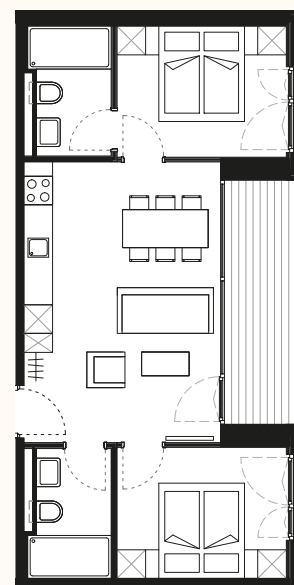
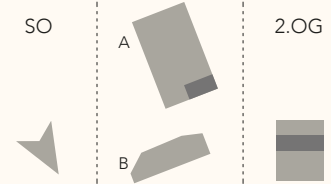
3 - Zimmer Appartement

Ausrichtung: Süd-Ost

- sonnige Lage
- Mittagessen mit Sonne in der Loggia
- Wettergeschützte Loggia

Wohnen	24,35 m ²
Zimmer	9,91 m ²
Zimmer	9,90 m ²
Bad	4,44 m ²
Bad	4,44 m ²
Größe	53,04 m ²

Loggia 8,05 m²



Top A28 - HAUS A

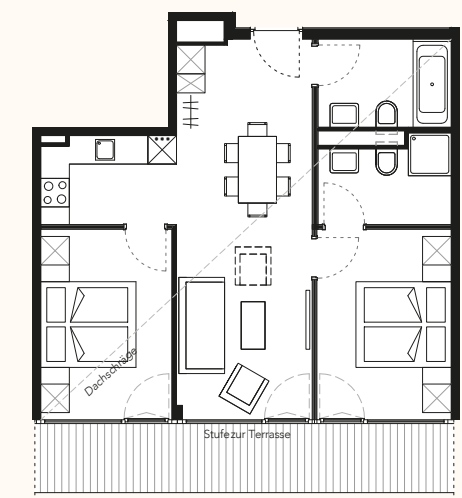
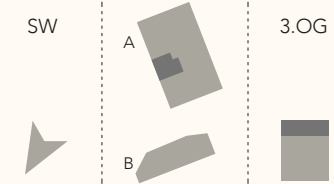
3 - Zimmer Appartement

Ausrichtung: Süd-West

- ruhige Lage
- Abendessen mit Sonne auf der Loggia
- Nachmittagssonne
- Dachterrasse
- südwestlicher Bergblick

Zimmer	11,00 m ²
Wohnen	22,17 m ²
Bad	4,73 m ²
Bad	5,17 m ²
Zimmer	11,28 m ²
Diele	5,63 m ²
Größe	59,98 m ²

Terrasse 12,76 m²



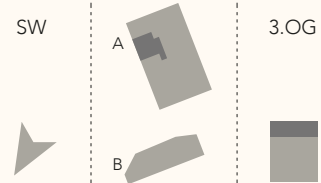
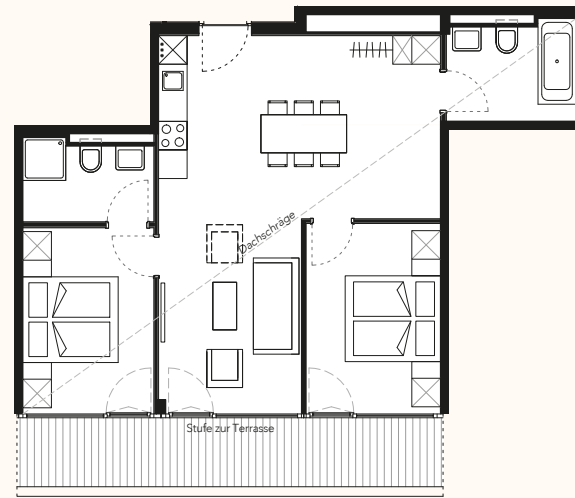
Top A29 - HAUS A

3 - Zimmer Appartement

Ausrichtung: Süd-West

- ruhige Lage
- Abendessen mit Sonne auf der Loggia
- Nachmittagssonne
- Dachterrasse
- südwestlicher Bergblick

Zimmer	10,75 m ²
Bad	4,53 m ²
Zimmer	11,28 m ²
Bad	5,51 m ²
Wohnen	35,02 m ²
Größe	67,10 m ²
Terrasse	12,98 m ²



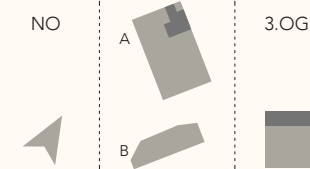
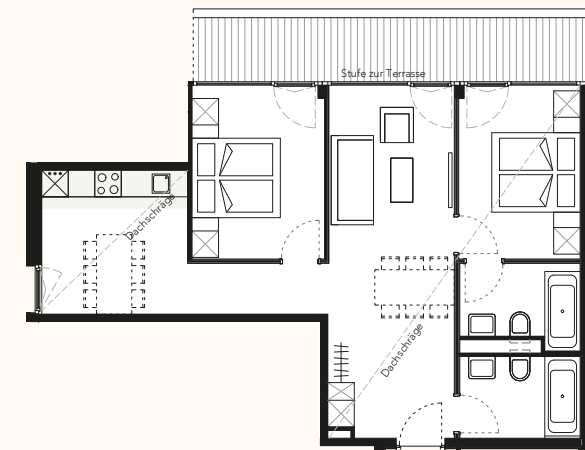
Top A31 - HAUS A

3 - Zimmer Appartement

Ausrichtung: Nord-Ost

- ruhige Lage
- Morgensonne im Schlafzimmer
- Dachterrasse

Zimmer	11,78 m ²
Wohnen/Kochen/Essen	37,09 m ²
Bad	5,04 m ²
Zimmer	10,81 m ²
Bad	4,76 m ²
Größe	69,49 m ²
Terrasse	12,92 m ²



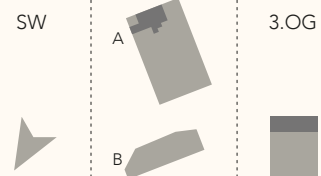
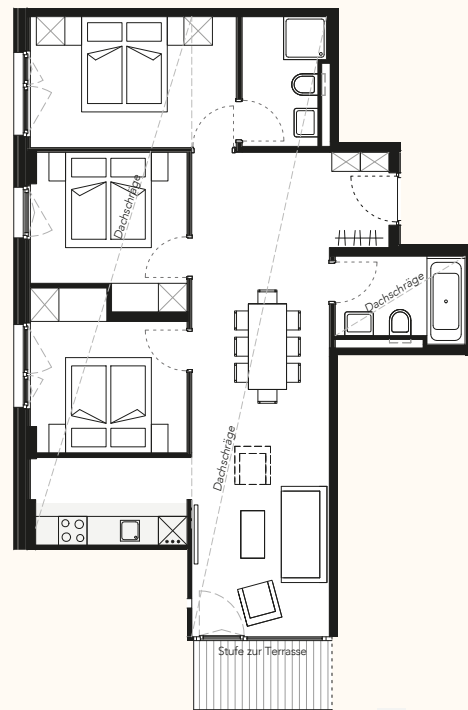
Top A30 - HAUS A

4 - Zimmer Appartement

Ausrichtung: Süd-West

- ruhige Lage
- Abendessen mit Sonne auf der Loggia
- Nachmittagssonne
- Dachterrasse
- südwestlicher Bergblick

Wohnen	35,43 m ²
Zimmer	10,13 m ²
Zimmer	9,91 m ²
Zimmer	11,89 m ²
Bad	4,69 m ²
Bad	4,49 m ²
Diele	2,50 m ²
Größe	79,06 m ²
Terrasse	4,24 m ²



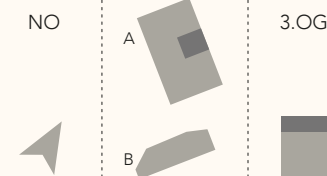
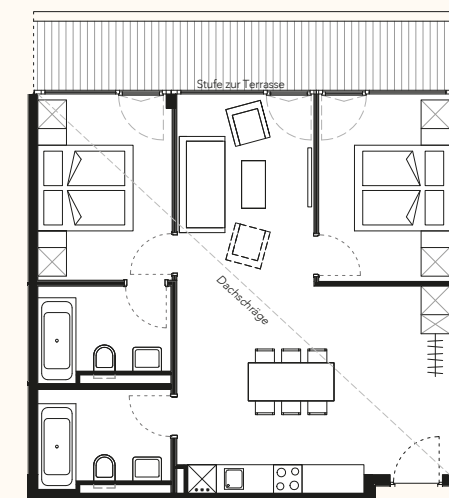
Top A32 - HAUS A

3 - Zimmer Appartement

Ausrichtung: Nord-Ost

- ruhige Lage
- Morgensonne im Schlafzimmer
- Dachterrasse

Wohnen	35,74 m ²
Bad	5,51 m ²
Zimmer	11,02 m ²
Bad	5,20 m ²
Zimmer	10,85 m ²
Größe	68,31 m ²
Terrasse	12,80 m ²



Top A33 - HAUS A

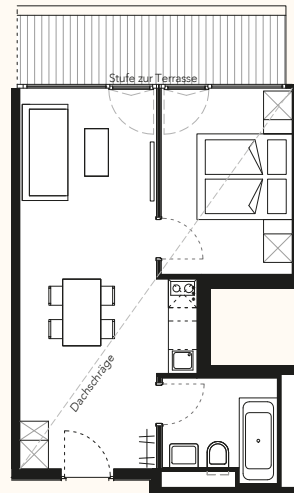
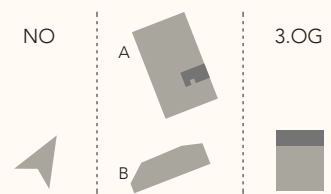
2 - Zimmer Apartment

Ausrichtung: Nord-Ost

- ruhige Lage
- Morgensonne im Schlafzimmer
- Dachterrasse

Wohnen	18,90 m ²
Zimmer	10,78 m ²
Bad	4,81 m ²
Diele	5,75 m ²
Größe	40,24 m ²

Terrasse	8,24 m ²
----------	---------------------



Top A34 - HAUS A

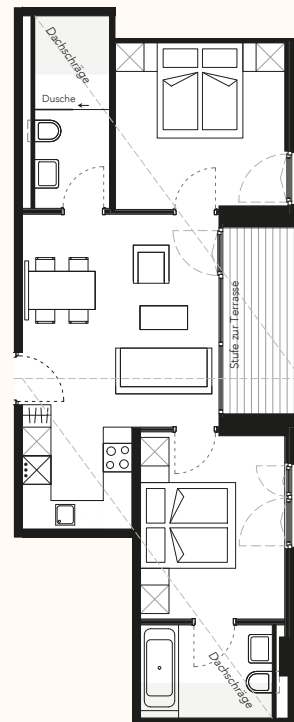
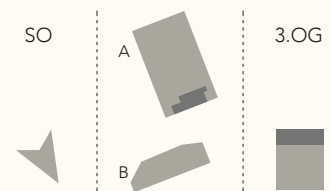
3 - Zimmer Apartment

Ausrichtung: Süd-Ost

- sonnige Lage
- Mittagessen mit Sonne in der Loggia
- Wettergeschützte Loggia

Wohnen	23,39 m ²
Zimmer	11,92 m ²
Bad	6,35 m ²
Zimmer	12,42 m ²
Bad	5,43 m ²
Größe	59,51 m ²

Terrasse	6,13 m ²
----------	---------------------



verminderte Raumhöhe



Top B01 - HAUS B

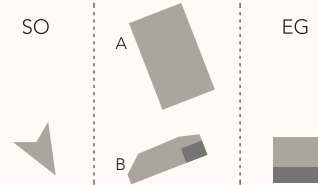
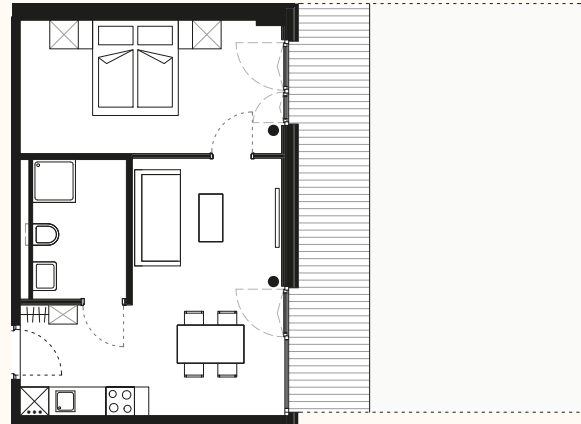
2 - Zimmer Appartement

Ausrichtung: Süd-Ost

- sonnige Lage
- Mittagessen mit Sonne auf der Terrasse
- überdachter Terrassenbereich
- Privatgarten

Wohnen	22,55 m ²
Zimmer	15,39 m ²
Bad	5,77 m ²
Größe	43,71 m ²

Terrasse	13,75 m ²
Garten	38,62 m ²



Top B03 - HAUS B

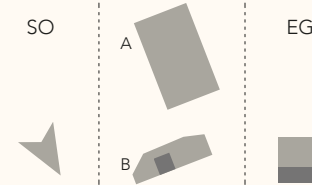
2 - Zimmer Appartement

Ausrichtung: Süd-Ost

- sonnige Lage
- Mittagessen mit Sonne auf der Terrasse
- überdachter Terrassenbereich
- Privatgarten

Wohnen	22,52 m ²
Bad	5,24 m ²
Zimmer	11,44 m ²
Größe	39,20 m ²

Terrasse	10,57 m ²
Garten	30,79 m ²



Top B02 - HAUS B

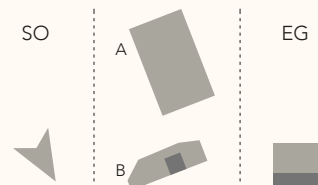
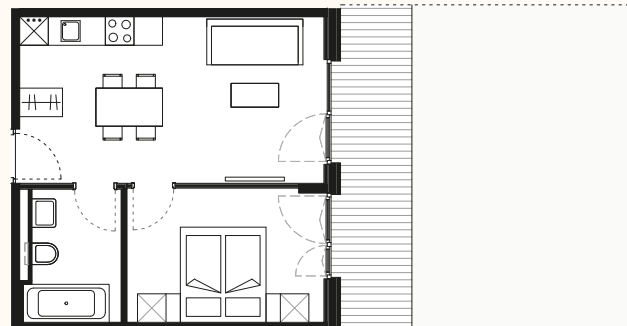
2 - Zimmer Appartement

Ausrichtung: Süd-Ost

- sonnige Lage
- Mittagessen mit Sonne auf der Terrasse
- überdachter Terrassenbereich
- Privatgarten

Wohnen	22,52 m ²
Zimmer	11,73 m ²
Bad	5,37 m ²
Größe	39,62 m ²

Terrasse	10,92 m ²
Garten	31,09 m ²



Top B04 - HAUS B

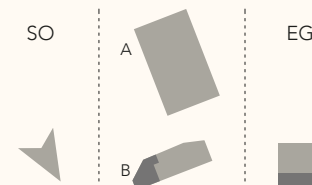
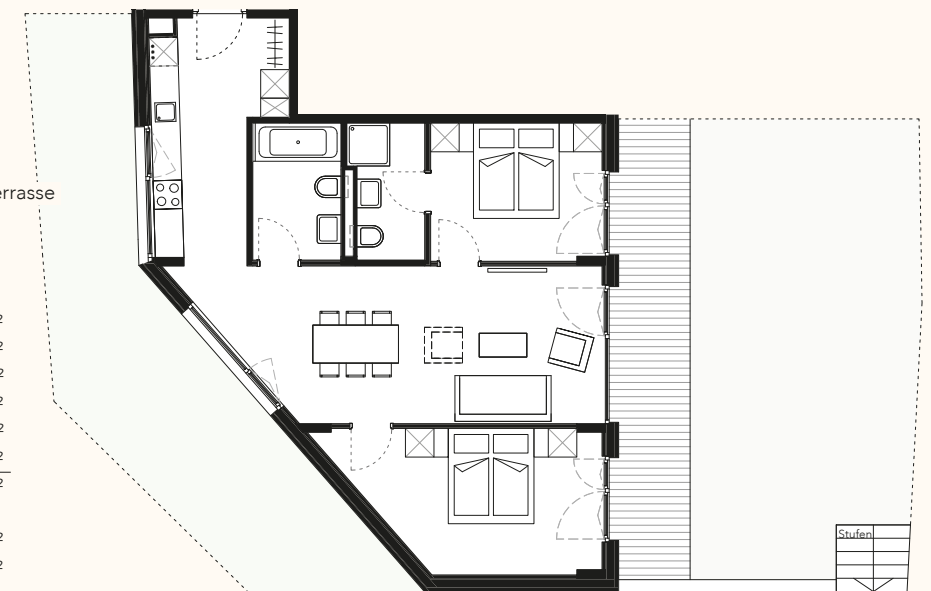
3 - Zimmer Appartement

Ausrichtung: Süd-Ost

- sonnige Lage
- Mittagessen mit Sonne auf der Terrasse
- überdachter Terrassenbereich
- Privatgarten

Wohnen	26,05 m ²
Zimmer Bad	15,11 m ²
Zimmer Bad	4,28 m ²
Diele/	10,51 m ²
Kochen	5,32 m ²
	11,89 m ²
Größe	73,15 m ²

Terrasse	15,78 m ²
Garten	154,43 m ²



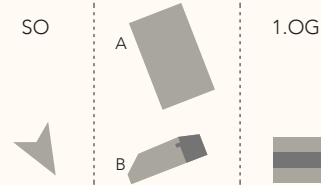
Top B05 - HAUS B

3 - Zimmer Appartement

Ausrichtung: Süd-Ost

- sonnige Lage
- Mittagessen mit Sonne auf dem Balkon
- überdachter Balkonbereich

Zimmer Bad	10,50 m ²
Bad Wohnen	4,37 m ²
Zimmer	4,26 m ²
Diele/ Kochen	19,99 m ²
	13,12 m ²
	18,30 m ²
Größe	70,55 m ²
Balkon	12,05 m ²



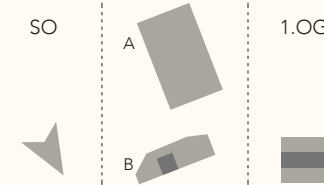
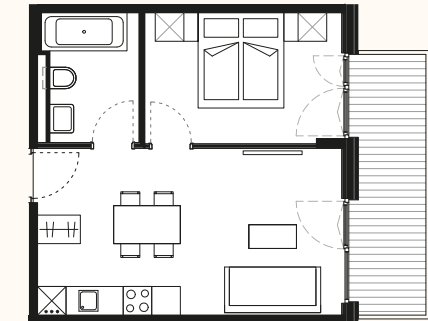
Top B07 - HAUS B

2 - Zimmer Appartement

Ausrichtung: Süd-Ost

- sonnige Lage
- Mittagessen mit Sonne auf dem Balkon
- überdachter Balkonbereich

Wohnen	22,52 m ²
Bad	5,24 m ²
Zimmer	11,44 m ²
Größe	39,20 m ²
Balkon	8,55 m ²



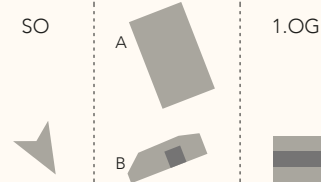
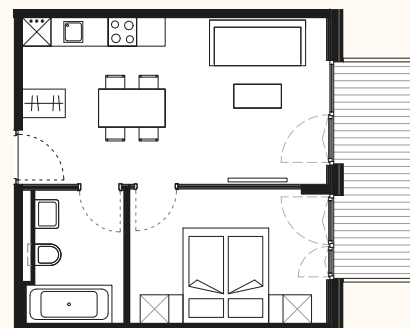
Top B06 - HAUS B

2 - Zimmer Appartement

Ausrichtung: Süd-Ost

- sonnige Lage
- Mittagessen mit Sonne auf dem Balkon
- überdachter Balkon

Wohnen	22,52 m ²
Zimmer	11,73 m ²
Bad	5,37 m ²
Größe	39,62 m ²
Balkon	7,23 m ²



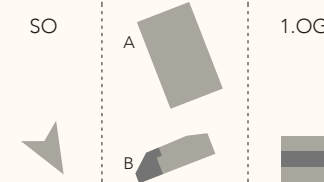
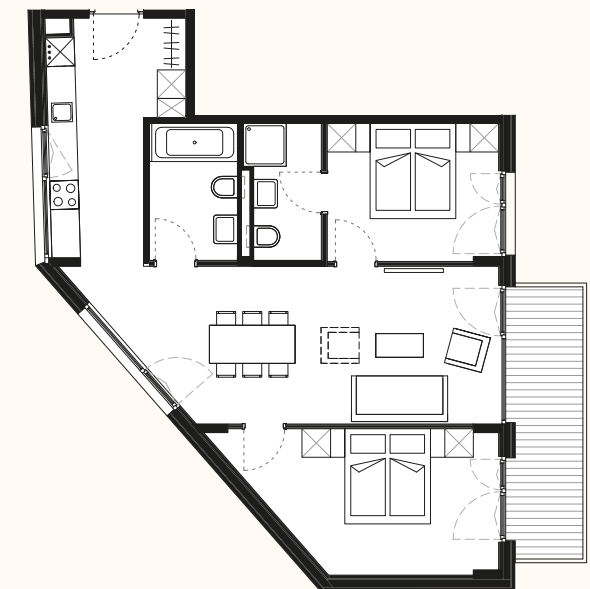
Top B08 - HAUS B

3 - Zimmer Appartement

Ausrichtung: Süd-Ost

- sonnige Lage
- Mittagessen mit Sonne auf dem Balkon
- überdachter Balkon

Wohnen Bad	26,05 m ²
Zimmer Bad	4,28 m ²
Zimmer	10,51 m ²
Diele/ Kochen	5,32 m ²
	15,11 m ²
	11,89 m ²
Größe	73,15 m ²
Balkon	9,03 m ²



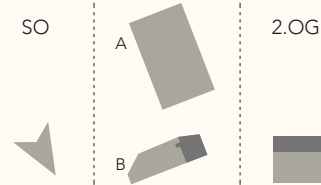
Top B09 - HAUS B

3 - Zimmer Appartement

Ausrichtung: Süd-Ost

- sonnige Lage
- Mittagessen mit Sonne auf dem Balkon
- überdachter Balkon

Zimmer	13,12 m ²
Zimmer	10,50 m ²
Wohnen Bad	19,99 m ²
Bad	4,37 m ²
Diele/	4,26 m ²
Kochen	18,30 m ²
Größe	70,55 m ²
Balkon	7,01 m ²



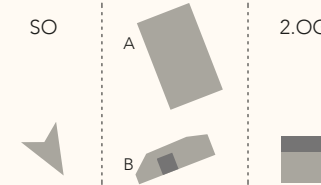
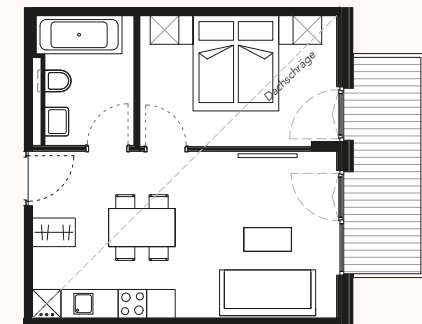
Top B11 - HAUS B

2 - Zimmer Appartement

Ausrichtung: Süd-Ost

- sonnige Lage
- Mittagessen mit Sonne auf dem Balkon
- überdachter Balkon

Bad	5,24 m ²
Zimmer	11,40 m ²
Wohnen	22,52 m ²
Größe	39,15 m ²
Balkon	7,10 m ²



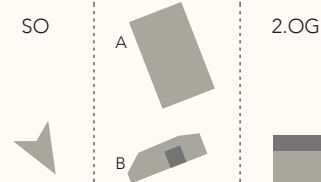
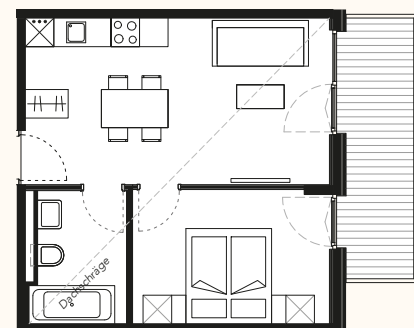
Top B10 - HAUS B

2 - Zimmer Appartement

Ausrichtung: Süd-Ost

- sonnige Lage
- Mittagessen mit Sonne auf dem Balkon
- überdachter Balkon

Wohnen	22,52 m ²
Bad	5,37 m ²
Zimmer	11,68 m ²
Größe	39,57 m ²
Balkon	8,42 m ²



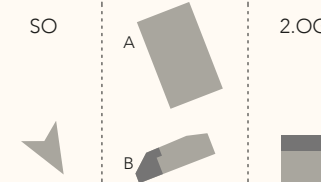
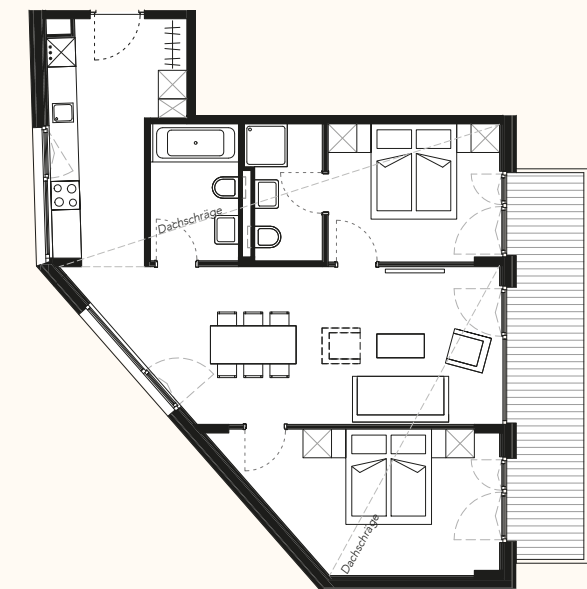
Top B12 - HAUS B

3 - Zimmer Appartement

Ausrichtung: Süd-Ost

- sonnige Lage
- Mittagessen mit Sonne auf dem Balkon
- überdachter Balkon

Wohnen	26,05 m ²
Zimmer Bad	15,11 m ²
Bad Zimmer	5,32 m ²
Diele/	4,28 m ²
Kochen	10,51 m ²
Größe	11,89 m ²
Balkon	73,15 m ²
Balkon	12,80 m ²





ZAHLEN, DATEN, FAKTEN ...

Luxusapartments mit Panoramablick

In unserem neuen Projekt in Leutasch finden Sie 46 Apartments mit 1, 2 oder 3 Schlafzimmern und atemberaubendem Blick auf die umliegenden Berge.

Zu den Annehmlichkeiten gehören ein Wellnessbereich mit Sauna, Dampfbad und Ruheraum, ein beheizter Indoor-Outdoorpool und ein umfassender Betreiberservice.

Preise ab € 334.500,-

Eine profitable Investition in eine beliebte Urlaubsdestination

Leutasch ist ein beliebtes Urlaubsziel mit über 1 Million Besuchern pro Jahr. Die Gemeinde ist bekannt für ihre atemberaubende Berglandschaft, ihre vielfältigen Freizeitmöglichkeiten und ihre hohe Lebensqualität.

Dieses neue Projekt bietet eine hervorragende Gelegenheit für Sie, in eine beliebte Urlaubsdestination zu investieren. Die Apartments sind perfekt geeignet für die Vermietung und die Aussicht auf eine gute Rendite ist hoch.

Die Vorteile Ihrer Investition:

- Hohe Nachfrage nach Ferienwohnungen in Leutasch
- Ganzjähriges Reiseziel mit vielseitigen Freizeitmöglichkeiten
- Bereits etabliertes Tourismusziel mit einer starken Marke
- Attraktive Renditen für Investoren

Kurz: Wenn Sie auf der Suche nach einer profitablen Investition in einer beliebten Urlaubsregion sind, ist Leutasch eine hervorragende Wahl.

Flexible Finanzierungsmöglichkeiten

Damit Sie Ihr Investment in Leutasch realisieren können, bieten Banken in Österreich bis zu 60 % des Kaufpreises über eine Kreditlaufzeit von 15 bis 25 Jahren als Finanzierung an.

Alternativ können Sie die Finanzierung selbstverständlich auch in Ihrem Heimatland abschließen, wenn Sie dort attraktivere Konditionen erhalten.

Unser Team berät Sie gerne bei der Wahl der für Sie optimalen Finanzierungsform.

Nachhaltigkeit durch Geothermie

Für die Wärmegewinnung im All-Suite Resort Leutasch verwenden wir eine äußerst nachhaltige und verbrauchsgünstige Form der erneuerbaren Energien: Eine Wärmepumpenanlage mit Tiefensonden.

Wo bei vielen einfacheren Formen der Erdwärmegewinnung lediglich das Grundwasser für die Wärmegewinnung dient, gehen wir sehr viel tiefer: Für unsere Erdwärmeanlage in Leutasch bohren wir Sonden bis in 100 Meter Tiefe.

Eine solche Wärmepumpenanlage mit Tiefensonden nutzt damit nicht nur regenerative Energien und die Vorteile der Geothermie, sie wirkt sich auch sehr vorteilhaft auf die jährlichen Betriebskosten aus.

MATERIALIEN

BETON

- Warm
- Dauerhaft
- Glatte Oberfläche
- Zeitlos
- Elegant
- Schützend

HOLZ

- Natürlich
- Dynamisch
- Warm
- Einfach
- Einheimisch
- Ursprünglich
- Geborgenheit
- Wohlfühlgefühl

GLAS

- Durchsichtigkeit
- Lässt Licht rein
- Keine Grenze zwischen Innen und Aussen
- Offenheit



DAS SETTING

In Leutasch finden Sie alles, was einen Urlaub inmitten der Natur erholsam und entspannt macht. Die klare Luft, die unberührte Bergwelt und die unendlichen Weiten werden Ihre Sehnsucht nach Ruhe stillen.

Schon in der Vergangenheit war Leutasch ein beliebtes Ziel für Künstlerinnen und Schriftstellerinnen, die sich von der Schönheit der Natur inspirieren ließen. Der bayerische Schriftsteller Ludwig Ganghofer verbrachte mehr als 20 Jahre in seinem Landhaus in Leutasch und schrieb hier einige seiner berühmtesten Werke, darunter „Das Schweigen im Walde“.

Leutasch ist aber auch ein Ort der Gegensätze - einerseits ein idyllisches Dorf in den Alpen, mit malerischen Häusern, üppigen Wiesen und einem sonnenverwöhnten Klima. Andererseits ist Leutasch ein beliebtes Ziel für Aktivurlauber, die die vielfältigen Möglichkeiten zum Wandern, Skifahren und Langlaufen genießen.

Im Sommer wird Leutasch zum Paradies für Wanderer: Über 650 km markierte Wanderwege führen durch eine atemberaubende Berglandschaft, von leichten Spaziergängen bis hin zu anspruchsvollen Bergtouren. Ein Highlight ist die Leutaschkklamm, eine steile Schlucht mit einem tosenden Wasserfall.

Im Winter verwandelt sich Leutasch in ein Wintersportparadies. Das Skigebiet Katzenkopf bietet 5 km Pisten für Anfänger und Familien. Für erfahrene Skifahrer gibt es in Seefeld und Umgebung weitere rund 300 km Pisten aller Schwierigkeitsgrade.



Mountain Spa Residences St. Anton



Silva Peak Residences, Galtür



All-Suite Residence Kühtai



Chalet Zwieselstein



Mountain Lake Resort Zell am See



Residenz Zwieselstein



All-Suite Resort Ötztal



All-Suite Resort Paznaun



Residenzen Gasthof Zwieselstein



All-Suite Resort Fieberbrunn



ALL-SUITE
RESORT

FIRMENPROFIL

Kristall Spaces ist der Vertriebs- und Marketingzweig der VenturePlus AG, einem internationalen Immobilienentwickler mit mehr als 25 Jahren Erfahrung. Gemeinsam unterstützen wir Eigentümer, sowohl aus der EU als auch Nicht-EU-Ländern, bei der Verwirklichung ihrer Trauminvestition. Wir bieten geringes Risiko, Kapitalwachstum und ein bewährtes Vermietungsmodell, bei dem österreichische Banken zuversichtlich Hypotheken bis zu 60 % des Beleihungswerts (Loan-to-Value, LTV) bereitstellen.



Adrian Ludwig
Immobilienberater
Englisch, Deutsch



Helene Atterbury
Immobilienberaterin
Englisch, Deutsch



Branson Atterbury
Immobilienberater, Marketingdirektor
Englisch, Französisch, Deutsch



KRISTALLSPACES



KRISTALLSPACES

KRISTALL SPACES AG

Bachstelzenweg 2, CH-9410 Heiden, Switzerland

T: +44 20 3735 8790 | AT: +43 676 962 7712

info@kristall-spaces.com | immobilienintirool.de