

ALL-SUITE
RESORT

ÖTZTAL
GRUNDRISSE





A

B

E

203

103

003

302

202

102

002

301

201

101

001

304

204

104

303

203

103

302

202

102

401

303

203

103

302

202

102

401

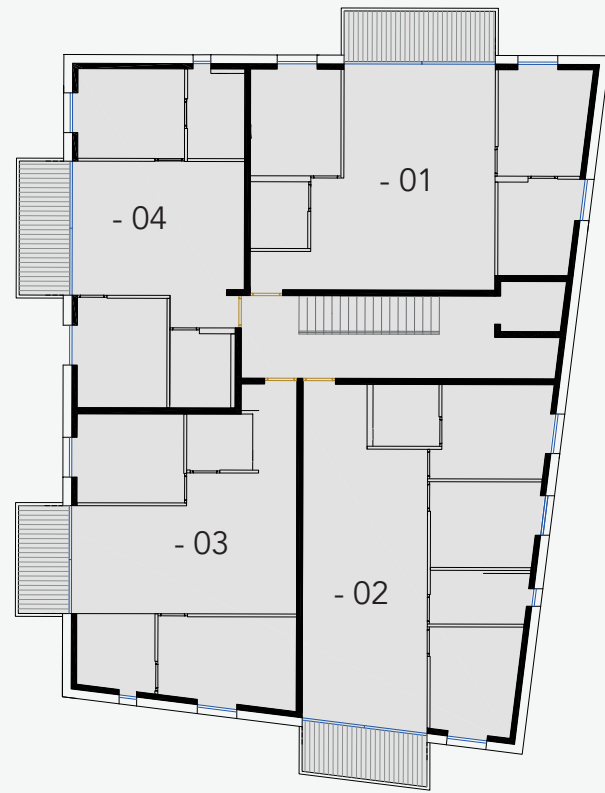
PREISLISTE 2018 - HAUS A UND HAUS B

Haus	Stock	Top	SZ	NWG m ²	Ausrichtung	Appartement Preis netto	Parkplatz Preis netto	Gesamtpreis netto	Verfügbarkeit
A	EG	001	1	49,80	NW				VERKAUFT
A		002	3	89,10	S				VERKAUFT
A		003	2	72,60	SW				VERKAUFT
A		004	2	63,10	SW				VERKAUFT
A	1	101	2	82,00	NW	€ 465.000,00	€ 37.000,00	€ 502.000,00	
A		102	3	89,10	S	€ 492.000,00	€ 37.000,00	€ 529.000,00	
A		103	2	72,60	SW	€ 412.000,00	€ 25.000,00	€ 437.000,00	
A		104	2	63,10	SW	€ 358.000,00	€ 25.000,00	€ 383.000,00	
A	2	201	2	82,00	NW	€ 500.000,00	€ 37.000,00	€ 537.000,00	
A		202	3	89,10	S	€ 534.000,00	€ 37.000,00	€ 571.000,00	
A		203	2	72,60	SW				VERKAUFT
A		204	2	63,10	SW				VERKAUFT
LR	PH	301	2	73,60	SW				VERKAUFT
LR	PH	302	2	81,10	S				VERKAUFT
B	EG	002	2	57,00	SO	€ 324.000,00	€ 25.000,00	€ 349.000,00	
B	1	101	1	40,90	NW	€ 226.000,00	€ 25.000,00	€ 251.000,00	
B		102	2	61,30	SO				VERKAUFT
B		103	2	65,00	S	€ 369.000,00	€ 25.000,00	€ 394.000,00	
B		104	3	86,40	NW	€ 490.000,00	€ 25.000,00	€ 515.000,00	
B	2	201	1	46,90	NW				VERKAUFT
B		202	2	61,30	SO	€ 374.000,00	€ 25.000,00	€ 399.000,00	RESERVIERT
B		203	2	65,00	S				VERKAUFT
B		204	3	86,40	NW	€ 527.000,00	€ 25.000,00	€ 552.000,00	
B	3	301	1	46,90	NW	€ 306.000,00	€ 25.000,00	€ 331.000,00	VERKAUFT
B		302	2	61,30	SO	€ 419.000,00	€ 25.000,00	€ 444.000,00	
B		303	2	65,00	S	€ 444.000,00	€ 25.000,00	€ 469.000,00	
B		304	2	86,40	NW	€ 590.000,00	€ 25.000,00	€ 615.000,00	
B	PH	401	3	131,70	SW				VERKAUFT

PREISLISTE 2018 - HAUS C, HAUS D UND HAUS E

Haus	Stock	Top	SZ	NWG m ²	Ausrichtung	Appartement Preis netto	Parkplatz Preis netto	Gesamtpreis netto	Verfügbarkeit
C	1	101	2	77,90	W	€ 442.000,00	€ 25.000,00	€ 467.000,00	
C		102	4	122,00	SO	€ 692.000,00	€ 40.000,00	€ 732.000,00	
C		103	2	70,40	S				VERKAUFT
C	2	201	2	77,90	W	€ 475.000,00	€ 25.000,00	€ 500.000,00	
C		202	4	122,00	SO	€ 743.000,00	€ 40.000,00	€ 783.000,00	
C		203	2	70,40	S	€ 429.000,00	€ 25.000,00	€ 454.000,00	
LR	PH	301	2	97,90	S				VERKAUFT
D	1	101	3	102,60	W				VERKAUFT
D		102	3	78,60	SO				VERKAUFT
D		103	2	78,00	SW				VERKAUFT
D	2	201	3	102,60	W				VERKAUFT
D		202	3	78,60	SO				VERKAUFT
D		203	2	78,00	SW				VERKAUFT
D	3	301	3	102,60	W				VERKAUFT
D		302	3	78,60	SO				VERKAUFT
D		303	2	78,00	SW				VERKAUFT
LR	PH	401	3	125,10	S				VERKAUFT
E	EG	001	2	62,90	SW				VERKAUFT
E	1	101	2	67,40	NO	€ 383.000,00	€ 25.000,00	€ 408.000,00	
E		102	3	102,80	S				VERKAUFT
E		103	2	76,00	SW				VERKAUFT
E	2	201	2	70,90	NO	€ 432.000,00	€ 25.000,00	€ 457.000,00	
E		202	3	102,80	S	€ 610.000,00	€ 37.000,00	€ 647.000,00	
E		203	2	76,00	SW				VERKAUFT
E	3	301	2	70,90	NO	€ 484.000,00	€ 25.000,00	€ 509.000,00	
E		302	3	102,80	S	€ 670.000,00	€ 50.000,00	€ 720.000,00	
E		303	2	76,00	SW				VERKAUFT
LR	PH	401	3	120,40	S				VERKAUFT

HAUS A



TOP 001 - HAUS A

1 ZIMMER-APPARTEMENT
Ausrichtung: Nord-West

Größe:	49,80 m²
Wohnen:	33,90 m ²
Zimmer 1:	10,80 m ²
Bad 1:	5,10 m ²
Terrasse:	7,20 m ²



Besonderheiten:

- Terrasse mit Abendsonne
- Blick auf den Teich
- Nähe zur Wellnessanlage
- Wettergeschützt durch Vordach (Terrasse)



TOP 002 - HAUS A

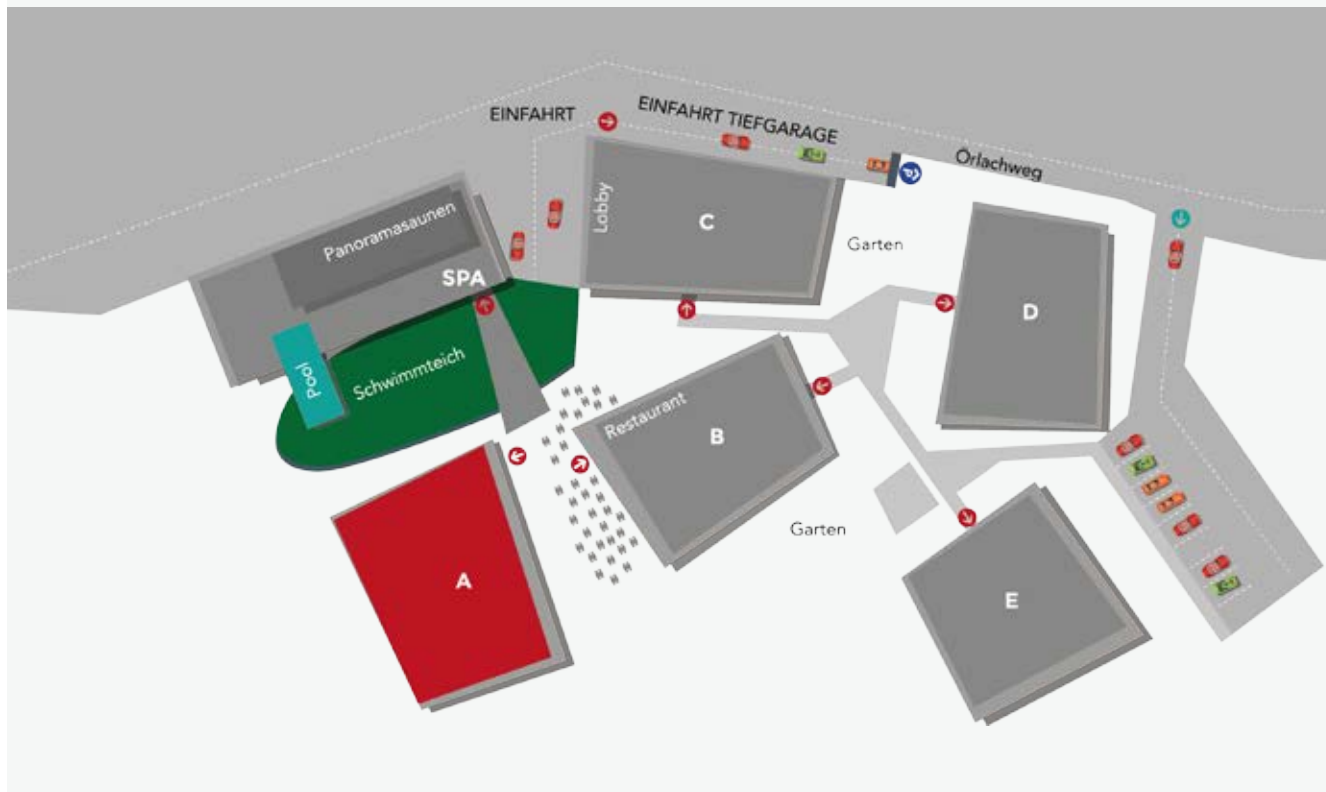
3 ZIMMER-APPARTEMENT
Ausrichtung: Süd

Größe:	89,10 m²
Wohnen:	44,60 m ²
Zimmer 1:	12,20 m ²
Bad 1:	4,70 m ²
Zimmer 2:	10,70 m ²
Bad 2:	6,00 m ²
Zimmer 3:	10,90 m ²
Terrasse:	7,30 m ²
Garten:	53,20 m ²



Besonderheiten:

- Ruhige Lage
- Morgensonne
- Schlafzimmer nach Osten
- Wettergeschützt durch Vordach



TOP 003 - HAUS A

2 ZIMMER-APPARTEMENT

Ausrichtung: Süd-West

Größe: 72,60 m²

Wohnen: 36,70 m²

Zimmer 1: 11,20 m²

Bad 1: 4,30 m²

Zimmer 2: 14,00 m²

Bad 2: 6,40 m²

Terrasse: 6,30 m²

Garten: 239,90 m²



Besonderheiten:

- Sonne den ganzen Tag
- Ruhige Lage
- Morgensonne im Schlafzimmer
- Abendsonne auf der Terrasse
- Wettergeschützt durch Vordach

SW

EG

TOP 101 - HAUS A

2 ZIMMER-APPARTEMENT

Ausrichtung: Nord-West

Größe: 82,00 m²

Wohnen: 46,40 m²

Zimmer 1: 11,40 m²

Bad 1: 4,40 m²

Zimmer 2: 11,20 m²

Bad 2: 8,60 m²

Balkon: 8,90 m²



Besonderheiten:

- "Berühmter Blick" nach Nordwesten (Sonnenuntergang)
- Ausblick über Badeteich
- Gemütlich und privat
- Großes 2 Doppelschlafzimmer Apartment - 465.000 EUR

NW

1.OG

TOP 004 - HAUS A

2 ZIMMER-APPARTEMENT

Ausrichtung: Süd-West

Größe: 63,10 m²

Wohnen: 29,00 m²

Zimmer 1: 11,30 m²

Bad 1: 5,90 m²

Zimmer 2: 11,60 m²

Bad 2: 5,30 m²

Terrasse: 7,80 m²

Garten: 67,50 m²



Besonderheiten:

- Nähe zum Teich und Wellness
- Schlafzimmer mit Abendsonne
- Wettergeschützt durch Vordach
- Abendsonne auf der Terrasse

SW

EG

TOP 102 - HAUS A

3 ZIMMER-APPARTEMENT

Ausrichtung: Süd

Größe: 89,10 m²

Wohnen: 44,60 m²

Zimmer 1: 12,20 m²

Bad 1: 4,70 m²

Zimmer 2: 10,70 m²

Bad 2: 6,00 m²

Zimmer 3: 10,90 m²

Balkon: 7,30 m²



Besonderheiten:

- Morgensonne
- Herrlicher Blick auf den Acherkogel (3.007m)
- Schönes 3 Doppelschlafzimmer Apartment für 492.000 EUR

S

1.OG

TOP 103 - HAUS A

2 ZIMMER-APPARTEMENT

Ausrichtung: Süd-West

Größe: 72,60 m²

Wohnen: 36,70 m²

Zimmer 1: 11,20 m²

Bad 1: 4,30 m²

Zimmer 2: 14,00 m²

Bad 2: 6,40 m²

Balkon: 6,30 m²



Besonderheiten:

- Gemütlich und privat
- Abendsonne auf der Terrasse
- 180 Grad Ausblicke - 412.000 EUR



TOP 104 - HAUS A

2 ZIMMER-APPARTEMENT

Ausrichtung: Süd-West

Größe: 63,10 m²

Wohnen: 29,00 m²

Zimmer 1: 11,30 m²

Bad 1: 5,90 m²

Zimmer 2: 11,60 m²

Bad 2: 5,30 m²

Terrasse: 7,80 m²



Besonderheiten:

- Beliebtes und preisgünstiges Apartment: 358.000 EUR
- Muster Apartment - finale Innenausstattung mit Haushaltsgeräten
- Viel natürliches Licht durch deckenhohen (2,5m) und dreifach verglaste Fenster



TOP 201 - HAUS A

2 ZIMMER-APPARTEMENT

Ausrichtung: Nord-West

Größe: 82,00 m²

Wohnen: 46,40 m²

Zimmer 1: 11,40 m²

Bad 1: 4,40 m²

Zimmer 2: 11,20 m²

Bad 2: 8,60 m²

Balkon: 8,90 m²



Besonderheiten:

- "Berühmter Blick" nach Nordwesten (Sonnenuntergang)
- Blick über Badeteich
- Gemütlich und privat
- Großes 2 Doppelschlafzimmer Apartment für 500.000 EUR



TOP 202 - HAUS A

3 ZIMMER-APPARTEMENT

Ausrichtung: Süd

Größe: 89,10 m²

Wohnen: 44,60 m²

Zimmer 1: 12,20 m²

Bad 1: 4,70 m²

Zimmer 2: 10,70 m²

Bad 2: 6,00 m²

Zimmer 3: 10,90 m²

Balkon: 7,30 m²



Besonderheiten:

- Ruhige Lage
- Morgensonne
- Herrlicher Blick auf den Acherkogel (3.007m)
- 3 Doppelschlafzimmer Apartment für 534.000 EUR



TOP 203 - HAUS A

2 ZIMMER-APPARTEMENT

Ausrichtung: Süd-West

Größe: 72,60 m²

Wohnen: 36,70 m²

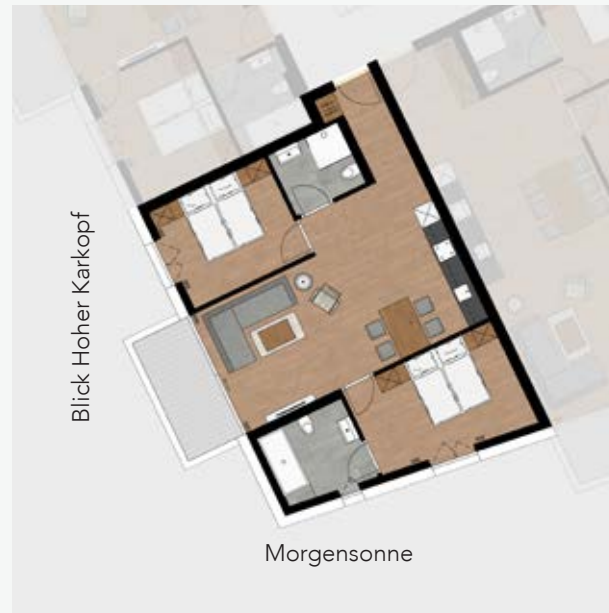
Zimmer 1: 11,20 m²

Bad 1: 4,30 m²

Zimmer 2: 14,00 m²

Bad 2: 6,40 m²

Balkon: 6,30 m²



Besonderheiten:

- Sonne den ganzen Tag
- Ruhige Lage
- Morgensonne im Schlafzimmer
- Abendsonne auf der Terrasse
- Wettergeschützt durch Vordach

SW



2.OG



TOP 301 - HAUS A

2 ZIMMER-APPARTEMENT

Ausrichtung: Süd-West

Größe: 73,60 m²

Wohnen: 39,30 m²

Zimmer 1: 11,30 m²

Bad 1: 4,40 m²

Zimmer 2: 12,60 m²

Bad 2: 6,00 m²

Terrasse: 17,30 m²

Terr. gedeckt: 21,80 m²



Besonderheiten:

- Nachmittagssonne
- Abendsonne (West)
- Schlafzimmer nach Norden orientiert
- Blick auf Wellness

SW



3.OG



TOP 204 - HAUS A

2 ZIMMER-APPARTEMENT

Ausrichtung: Süd-West

Größe: 63,10 m²

Wohnen: 29,00 m²

Zimmer 1: 11,30 m²

Bad 1: 5,90 m²

Zimmer 2: 11,60 m²

Bad 2: 5,30 m²

Balkon: 7,80 m²



Besonderheiten:

- Nähe zum Teich und Wellness
- Schlafzimmer mit Abendsonne
- Wettergeschützt durch Vordach
- Abendsonne auf dem Balkon

SW



2.OG



TOP 302 - HAUS A

2 ZIMMER-APPARTEMENT

Ausrichtung: Süd

Größe: 81,10 m²

Wohnen: 43,00 m²

Zimmer 1: 13,00 m²

Bad 1: 7,40 m²

Zimmer 2: 13,20 m²

Bad 2: 4,50 m²

Terrasse: 55,60 m²

Terr. gedeckt: 19,80 m²



Besonderheiten:

- Morgensonne
- Nachmittagssonne
- nach Süden orientiert
- Wettergeschützt durch Vordach

S



3.OG



HAUS B



TOP 101 - HAUS B

1 ZIMMER-APPARTEMENT
Ausrichtung: Nord-West

Größe:	40,90 m²
Wohnen:	23,40 m ²
Zimmer 1:	11,30 m ²
Bad 1:	6,20 m ²
Terrasse:	6,80 m ²



Besonderheiten:

- Abendsonne
- Schlafzimmer nach Norden orientiert
- Wettergeschützt durch Vordach



TOP 002 - HAUS B

2 ZIMMER-APPARTEMENT
Ausrichtung: Süd-Ost

Größe:	57,00 m²
Wohnen:	26,40 m ²
Zimmer 1:	11,30 m ²
Bad 1:	3,40 m ²
Zimmer 2:	11,70 m ²
Bad 2:	4,20 m ²
Balkon:	7,80 m ²
Garten:	28,30 m ²



Besonderheiten:

- Morgen- und Mittagssonne
- Richtung Süden
- Privater Garten: 28,30 m²
- Beliebtes Apartment - 324.000 EUR



TOP 102 - HAUS B

2 ZIMMER-APPARTEMENT
Ausrichtung: Süd-Ost

Größe:	61,30 m²
Wohnen:	28,70 m ²
Zimmer 1:	12,00 m ²
Bad 1:	4,70 m ²
Zimmer 2:	11,30 m ²
Bad 2:	4,60 m ²
Balkon:	8,20 m ²



Besonderheiten:

- Morgensonne und Mittagssonne
- nach Süden orientiert
- Wettergeschützt durch Vordach



TOP 103 - HAUS B

2 ZIMMER-APPARTEMENT

Ausrichtung: Süd

Größe:	65,00 m²
Wohnen:	32,10 m ²
Zimmer 1:	10,60 m ²
Bad 1:	4,40 m ²
Zimmer 2:	11,50 m ²
Bad 2:	6,40 m ²
Balkon:	6,90 m ²



Blick Hohe Wasserfallen

Besonderheiten:

- Herrlicher Blick auf den Acherkogel (3.007m)
- Südblick zur Achplatte (2.423 m)
- Schönes 2 Doppelschlafzimmer Apartment für 412.000 EUR



TOP 104 - HAUS B

3 ZIMMER-APPARTEMENT

Ausrichtung: Nord-West

Größe:	86,40 m²
Wohnen:	36,60 m ²
Zimmer 1:	14,60 m ²
Bad 1:	4,40 m ²
Zimmer 2:	15,10 m ²
Bad 2:	5,00 m ²
Zimmer 3:	10,70 m ²
Terrasse:	9,00 m ²
Garten:	55,50 m ²



Blick Amberg

Besonderheiten:

- Abendsonne
- Großer privater Garten: 55,50 m²
- "Berühmter Blick" nach Nordwesten über den Badeteich
- Blick auf die Kirche
- 3 Doppelschlafzimmer Apartment für 490.000 EUR



TOP 201 - HAUS B

1 ZIMMER-APPARTEMENT

Ausrichtung: Nord-West

Größe:	46,90 m²
Wohnen:	25,20 m ²
Zimmer 1:	14,20 m ²
Bad 1:	7,50 m ²
Balkon:	7,90 m ²



Blick Amberg

Besonderheiten:

- Abendsonne
- Schlafzimmer nach Norden orientiert
- Wettergeschützt durch Vordach



TOP 202 - HAUS B

2 ZIMMER-APPARTEMENT

Ausrichtung: Süd-Ost

Größe:	61,30 m²
Wohnen:	28,70 m ²
Zimmer 1:	12,00 m ²
Bad 1:	4,70 m ²
Zimmer 2:	11,30 m ²
Bad 2:	4,60 m ²
Balkon:	8,20 m ²



Blick Hohe Wasserfallen

Besonderheiten:

- Ausblick nach Südosten auf den Acherkogel (3.007m)
- Blick nach Südwesten zum Jöchle (2.265 m)
- 2 Doppelschlafzimmer Apartment für 374.000 EUR



TOP 203 - HAUS B

2 ZIMMER-APPARTEMENT

Ausrichtung: Süd

Größe: 65,00 m²

Wohnen: 32,10 m²

Zimmer 1: 10,60 m²

Bad 1: 4,40 m²

Zimmer 2: 11,50 m²

Bad 2: 6,40 m²

Balkon: 6,90 m²



Blick Hohe Wasserfallen

Besonderheiten:

- Sonne den ganzen Tag
- Wettergeschützt durch Vordach



TOP 204 - HAUS B

3 ZIMMER-APPARTEMENT

Ausrichtung: Nord-West

Größe: 86,40 m²

Wohnen: 36,60 m²

Zimmer 1: 14,60 m²

Bad 1: 4,40 m²

Zimmer 2: 15,10 m²

Bad 2: 5,00 m²

Zimmer 3: 10,70 m²

Balkon: 9,00 m²



Blick Amberg

Besonderheiten:

- "Berühmter Blick" nach Nordwesten über den Badeteich
- Blick auf die Kirche
- 3 Doppelschlafzimmer Apartment für 527.000 EUR



TOP 301 - HAUS B

1 ZIMMER-APPARTEMENT

Ausrichtung: Nord-West

Größe: 46,90 m²

Wohnen: 25,20 m²

Zimmer 1: 14,20 m²

Bad 1: 7,50 m²

Balkon: 7,90 m²



Blick Amberg

Besonderheiten:

- Abendsonne
- Schlafzimmer nach Norden orientiert
- Wettergeschützt durch Vordach



TOP 302 - HAUS B

2 ZIMMER-APPARTEMENT

Ausrichtung: Süd-Ost

Größe: 61,30 m²

Wohnen: 28,70 m²

Zimmer 1: 12,00 m²

Bad 1: 4,70 m²

Zimmer 2: 11,30 m²

Bad 2: 4,60 m²

Balkon: 8,20 m²



Blick Hohe Wasserfallen

Besonderheiten:

- Ausblick nach Südosten auf den Acherkogel (3.007m)
- Blick nach Südwesten zum Jöchle (2.265 m)
- 2 Doppelschlafzimmer Apartment für 419.000 EUR



TOP 303 - HAUS B

2 ZIMMER-APPARTEMENT

Ausrichtung: Süd

Größe:	65,00 m²
Wohnen:	32,10 m ²
Zimmer 1:	10,60 m ²
Bad 1:	4,40 m ²
Zimmer 2:	11,50 m ²
Bad 2:	6,40 m ²
Balkon:	6,90 m ²



Blick Hohe Wasserfallen

Besonderheiten:

- Herrlicher Blick auf den Acherkogel (3.007m)
- Südblick zur Achplatte (2.423 m)
- 2 Doppelschlafzimmer Apartment für 444.000 EUR



TOP 401 - HAUS B

3 ZIMMER-APPARTEMENT

Ausrichtung: Süd-West

Größe:	131,70 m²
Wohnen:	76,90 m ²
Zimmer 1:	13,20 m ²
Bad 1:	5,90 m ²
Zimmer 2:	12,80 m ²
Bad 2:	6,30 m ²
Zimmer 3:	16,60 m ²
Terrasse:	32,90 m ²
Terr. gedeckt:	34,10 m ²



Blick
Bärenkopf

Blick
Hoher Karkopf

Blick Hohe Wasserfallen

Besonderheiten:

- Blick 360°
- Sonne den ganzen Tag
- Schlafzimmer nach Norden orientiert mit Terrasse
- Terrasse mit Abendsonne
- Wettergeschützt durch Vordach



TOP 304 - HAUS B

2 ZIMMER-APPARTEMENT

Ausrichtung: Nord-West

Größe:	86,40 m²
Wohnen:	36,60 m ²
Zimmer 1:	14,60 m ²
Bad 1:	4,40 m ²
Zimmer 2:	15,10 m ²
Bad 2:	5,00 m ²
Zimmer 3:	10,70 m ²
Balkon:	9,00 m ²



Blick Amberg

Besonderheiten:

- Abendsonne
- Atemberaubender Ausblick nach Nordwesten über den Badeteich
- Blick auf die Kirche
- 3 Doppelschlafzimmer Apartment für 590.000 EUR



HAUS C



TOP 101 - HAUS C

2 ZIMMER-APPARTEMENT

Ausrichtung: West

Größe:	77,90 m²
Wohnen:	41,70 m ²
Zimmer 1:	11,70 m ²
Bad 1:	6,30 m ²
Zimmer 2:	10,80 m ²
Bad 2:	7,40 m ²
Balkon:	7,40 m ²



Besonderheiten:

- "Berühmter Blick" nach Nordwesten (Sonnenuntergang)
- Ausblick über Badeteich
- Gemütlich und privat
- 2 Doppelschlafzimmer Apartment für 442.000 EUR



TOP 102 - HAUS C

4 ZIMMER-APPARTEMENT

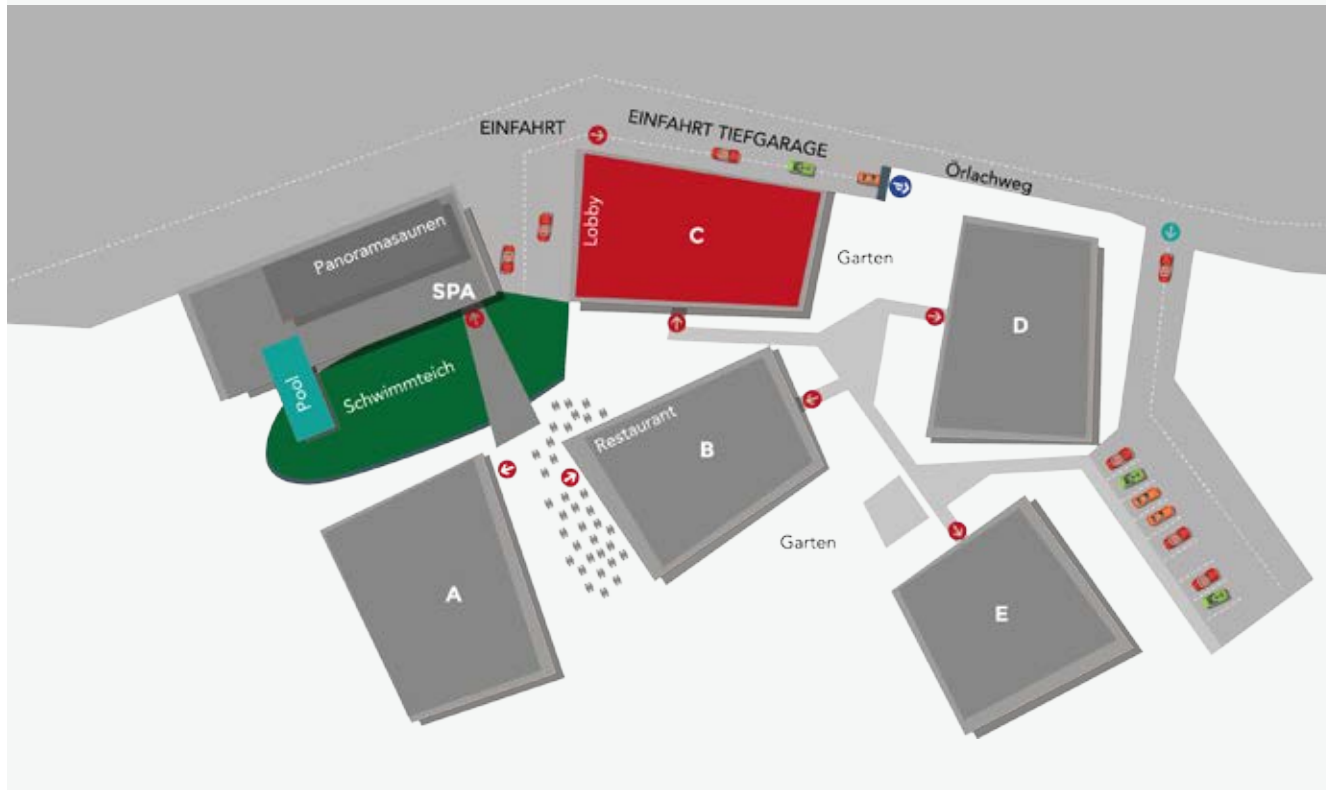
Ausrichtung: Süd-Ost

Größe:	122,00 m²
Wohnen:	54,60 m ²
Zimmer 1:	11,20 m ²
Bad 1:	5,70 m ²
Bad 2:	6,90 m ²
Zimmer 2:	11,30 m ²
Zimmer 3:	11,30 m ²
Bad 3:	3,70 m ²
Bad 4:	4,10 m ²
Zimmer 3:	13,20 m ²
Terrasse:	8,80 m ²
Garten:	70,00 m ²



Besonderheiten:

- Privater Garten: 70,00 m²
- 4 Doppelschlafzimmer Apartment für 692,000 EUR



TOP 103 - HAUS C

2 ZIMMER-APPARTEMENT

Ausrichtung: Süd

Größe:	70,40 m²
Wohnen:	33,10 m ²
Zimmer 1:	12,60 m ²
Bad 1:	6,10 m ²
Zimmer 2:	13,60 m ²
Bad 2:	5,00 m ²
Terrasse:	7,00 m ²
Garten:	38,50 m ²



Blick Kreuzjochspitze

Besonderheiten:

- Morgen- und Mittagssonne
- Seeblick
- Terrasse durch Vordach wettergeschützt



TOP 202 - HAUS C

4 ZIMMER-APPARTEMENT

Ausrichtung: Süd-Ost

Größe:	122,00 m²
Wohnen:	54,60 m ²
Zimmer 1:	11,20 m ²
Bad 1:	5,70 m ²
Bad 2:	6,90 m ²
Zimmer 2:	11,30 m ²
Zimmer 3:	11,30 m ²
Bad 3:	3,70 m ²
Bad 4:	4,10 m ²
Zimmer 3:	13,20 m ²
Terrasse:	8,80 m ²



Blick Acherkogel

Besonderheiten:

- Herrlicher Bergblick - Richtung Acherkogelbahn
- 4 Doppelschlafzimmer Apartment für 743,000 EUR



TOP 201 - HAUS C

2 ZIMMER-APPARTEMENT

Ausrichtung: West

Größe:	77,90 m²
Wohnen:	41,70 m ²
Zimmer 1:	11,70 m ²
Bad 1:	6,30 m ²
Zimmer 2:	10,80 m ²
Bad 2:	7,40 m ²
Balkon:	7,40 m ²



Blick Bärenkopf

Besonderheiten:

- Abendsonne
- "Berühmter Blick" nach Nordwesten (Sonnenuntergang)
- Ausblick über Badeteich
- Gemütlich und privat
- Großes 2 Doppelschlafzimmer Apartment für 475.000 EUR

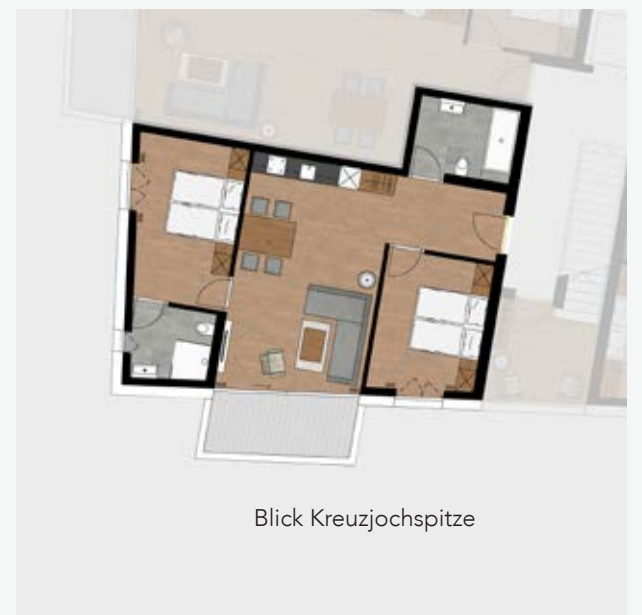


TOP 203 - HAUS C

2 ZIMMER-APPARTEMENT

Ausrichtung: Süd

Größe:	70,40 m²
Wohnen:	33,10 m ²
Zimmer 1:	12,60 m ²
Bad 1:	6,10 m ²
Zimmer 2:	13,60 m ²
Bad 2:	5,00 m ²
Balkon:	7,00 m ²



Blick Kreuzjochspitze

Besonderheiten:

- Ausblick über Badeteich
- Richtung Karkopf- und Kreuzjochspitze (2.675 m)
- 2 Doppelschlafzimmer Apartment für 429.000 EUR



TOP 301 - HAUS C

2 ZIMMER-APPARTEMENT

Ausrichtung: Süd

Größe: 97,90 m²

Eingang: 7,50 m²

Wohnen: 55,00 m²

Zimmer 1: 11,60 m²

Bad 1: 6,90 m²

Zimmer 2: 11,20 m²

Bad 2: 5,70 m²

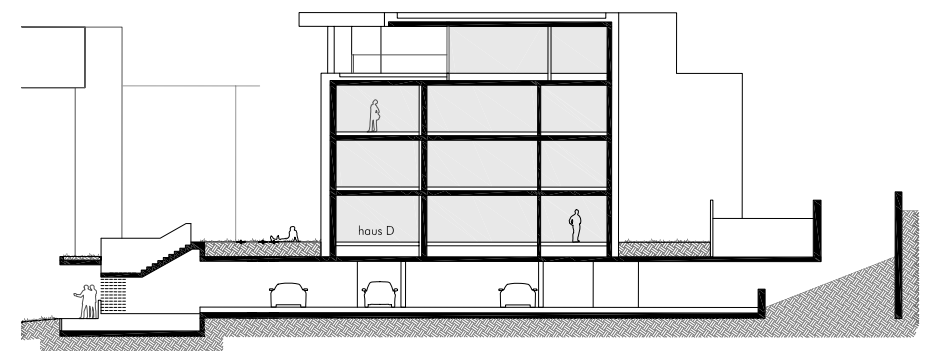
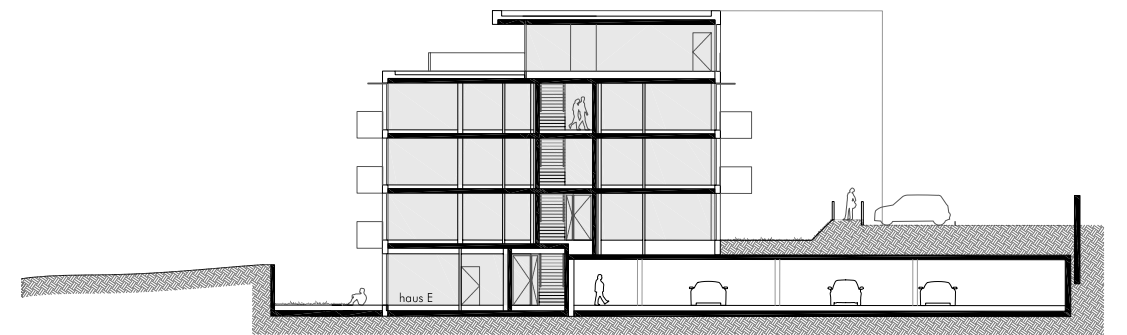
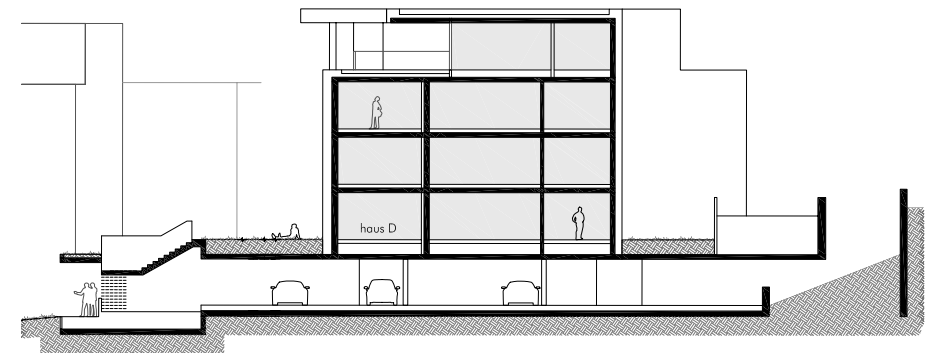
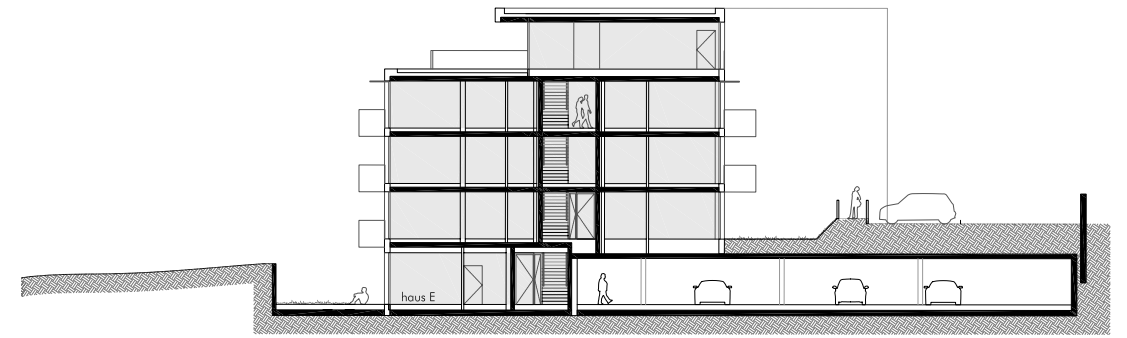
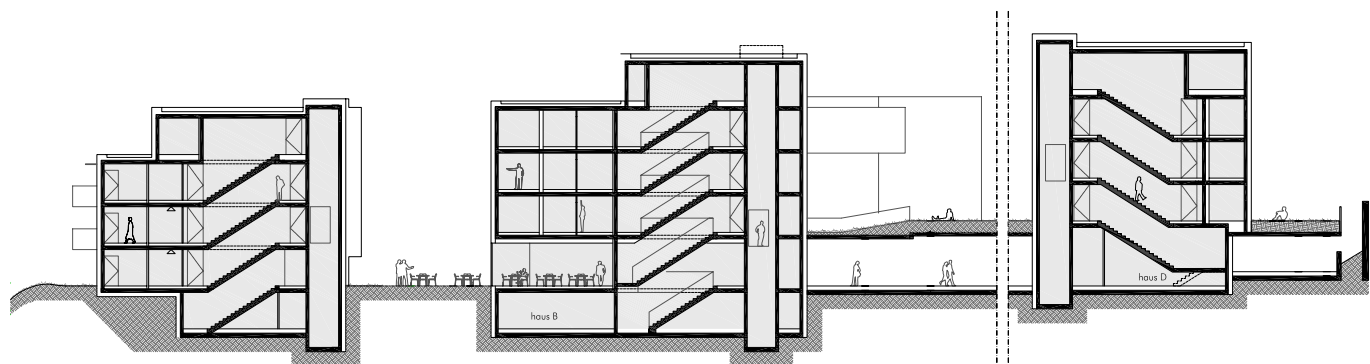
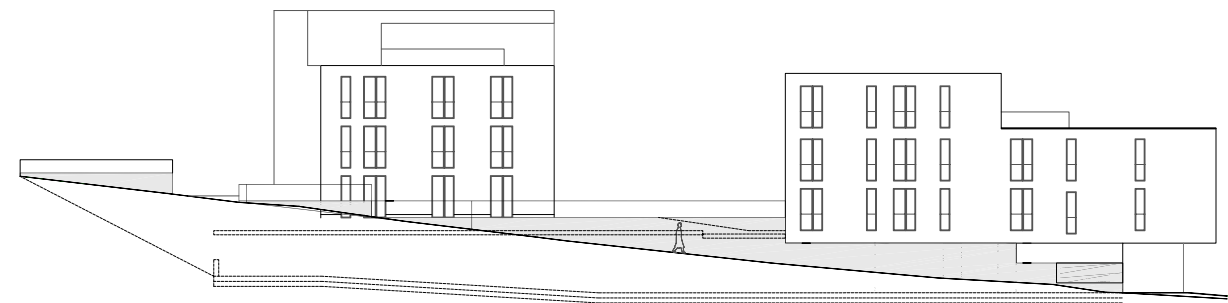
Terrasse: 20,60 m²

Terr. gedeckt: 22,80 m²

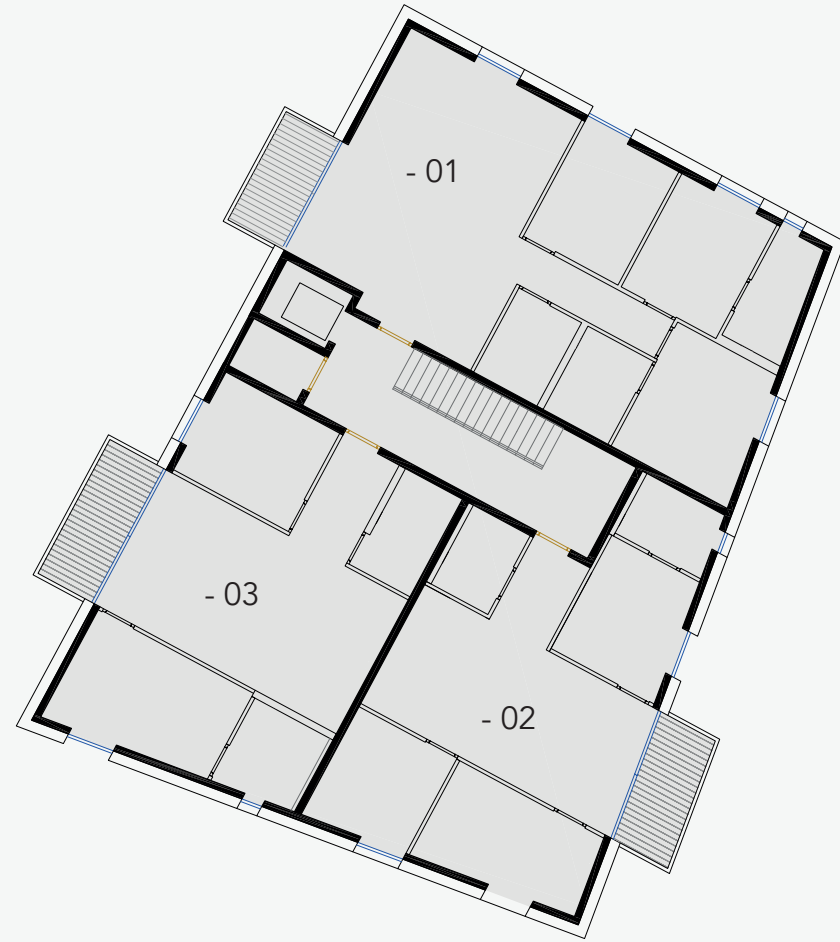


Besonderheiten:

- Maisonnettenwohnung
- Private Treppe
- Privater Liftanschluß
- Schlafzimmer nach Norden orientiert
- Terrasse durch Vordach wettergeschützt
- 360° Blick - ganztags Sonne



HAUS D



TOP 101 - HAUS D

3 ZIMMER-APPARTEMENT

Ausrichtung: West

Größe:	102,60 m²
Wohnen:	49,50 m ²
Zimmer 1:	11,20 m ²
Zimmer 2:	11,30 m ²
Bad 1:	5,80 m ²
Zimmer 3:	13,90 m ²
Bad 2:	5,50 m ²
Bad 3:	5,40 m ²
Terrasse:	6,00 m ²
Garten:	135,00 m ²



Besonderheiten:

- 1 Schlafzimmer mit Morgensonne
- 2 Schlafzimmer nach Norden
- Terrasse mit Abendsonne
- Terrasse wettergeschützt durch Vordach

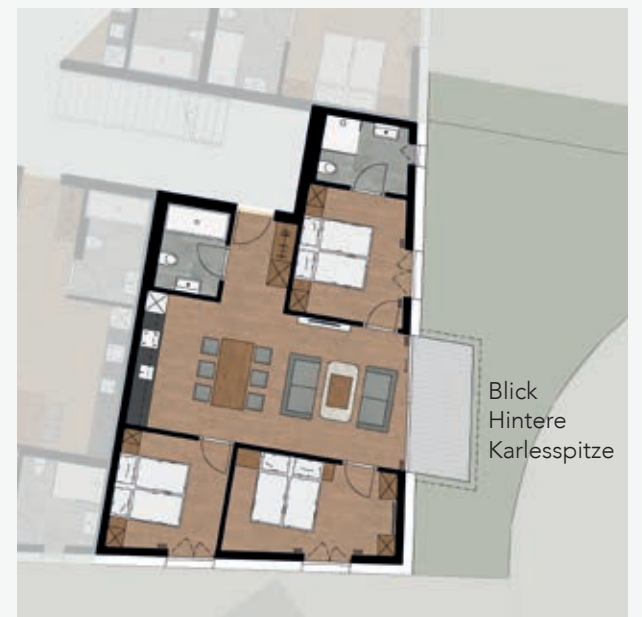


TOP 102 - HAUS D

3 ZIMMER-APPARTEMENT

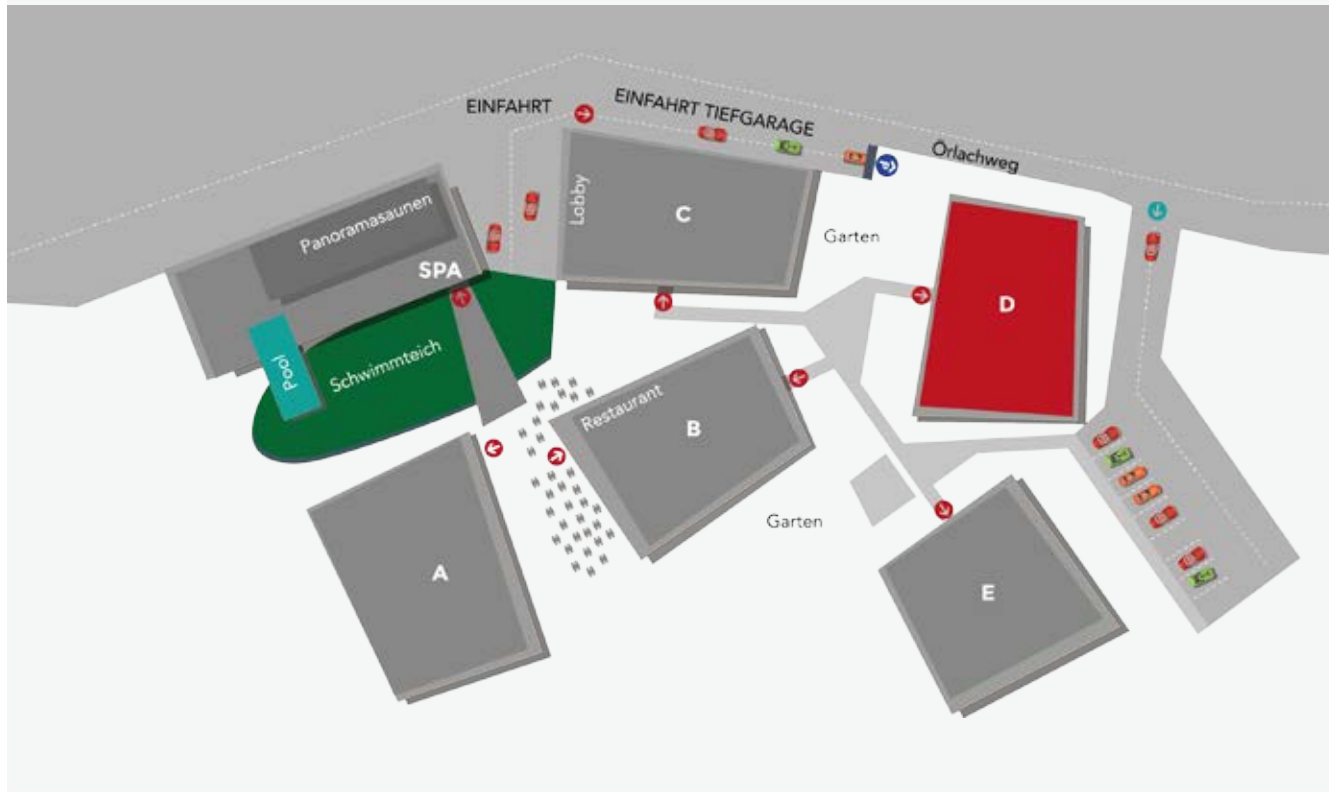
Ausrichtung: Süd-Ost

Größe:	78,60 m²
Wohnen:	34,30 m ²
Zimmer 1:	11,30 m ²
Bad 1:	5,10 m ²
Zimmer 3:	10,30 m ²
Zimmer 2:	13,00 m ²
Bad 2:	4,60 m ²
Terrasse:	6,60 m ²
Garten:	27,60 m ²



Besonderheiten:

- Morgensonne
- Schlafzimmer nach Süden oder Osten orientiert
- Terrasse wettergeschützt durch Vordach

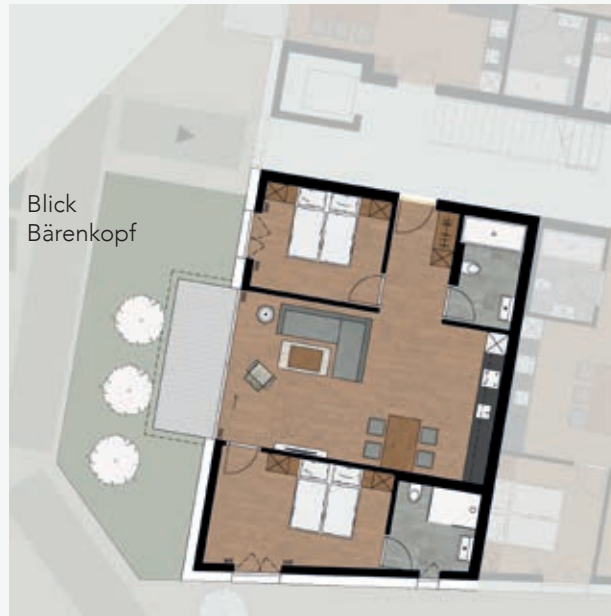


TOP 103 - HAUS D

2 ZIMMER-APPARTEMENT

Ausrichtung: Süd-West

Größe:	78,00 m²
Wohnen:	39,00 m ²
Zimmer 1:	11,60 m ²
Bad 1:	5,80 m ²
Zimmer 2:	15,60 m ²
Bad 2:	6,00 m ²
Terrasse:	7,40 m ²
Garten:	34,00 m ²



Besonderheiten:

- Abendsonne
- Schlafzimmer nach Süden und Westen orientiert
- Terrasse wettergeschützt durch Vordach

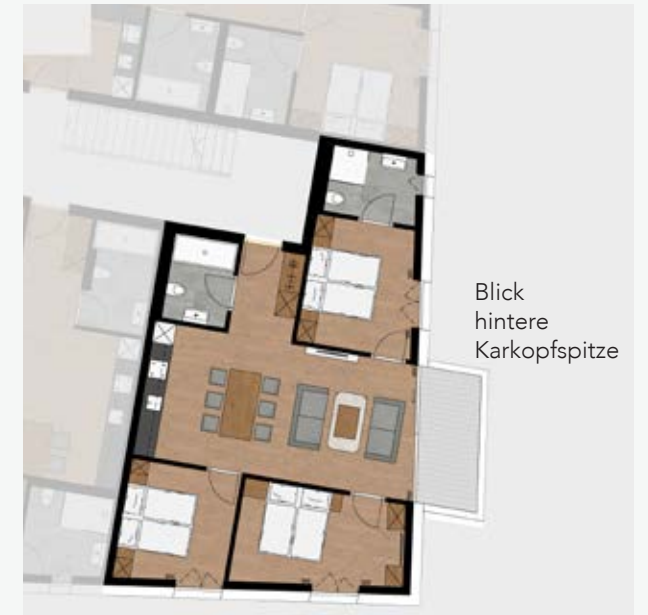


TOP 202 - HAUS D

3 ZIMMER-APPARTEMENT

Ausrichtung: Süd-Ost

Größe:	78,60 m²
Wohnen:	34,30 m ²
Zimmer 1:	11,30 m ²
Bad 1:	5,10 m ²
Zimmer 3:	10,30 m ²
Zimmer 2:	13,00 m ²
Bad 2:	4,60 m ²
Balkon:	6,60 m ²



Besonderheiten:

- Morgensonne
- Schlafzimmer nach Süden oder Osten orientiert
- Terrasse wettergeschützt durch Vordach



TOP 201 - HAUS D

3 ZIMMER-APPARTEMENT

Ausrichtung: West

Größe:	102,60 m²
Wohnen:	49,50 m ²
Zimmer 1:	11,20 m ²
Zimmer 2:	11,30 m ²
Bad 1:	5,80 m ²
Zimmer 3:	13,90 m ²
Bad 2:	5,50 m ²
Bad 3:	5,40 m ²
Terrasse:	6,00 m ²



Besonderheiten:

- 1 Schlafzimmer mit Morgensonne
- 2 Schlafzimmer nach Norden
- Terrasse mit Abendsonne
- Terrasse wettergeschützt durch Vordach



TOP 203 - HAUS D

2 ZIMMER-APPARTEMENT

Ausrichtung: Süd-West

Größe:	78,00 m²
Wohnen:	39,00 m ²
Zimmer 1:	11,60 m ²
Bad 1:	5,80 m ²
Zimmer 2:	15,60 m ²
Bad 2:	6,00 m ²
Balkon:	7,40 m ²



Besonderheiten:

- Abendsonne
- Schlafzimmer nach Süden und Westen orientiert
- Terrasse wettergeschützt durch Vordach



TOP 301 - HAUS D

3 ZIMMER-APPARTEMENT

Ausrichtung: West

Größe: 102,60 m²

Wohnen:	49,50 m ²
Zimmer 1:	11,20 m ²
Zimmer 2:	11,30 m ²
Bad 1:	5,80 m ²
Zimmer 3:	13,90 m ²
Bad 2:	5,50 m ²
Bad 3:	5,40 m ²
Terrasse:	6,00 m ²



Besonderheiten:

- 1 Schlafzimmer mit Morgensonne
- 2 Schlafzimmer nach Norden
- Terrasse mit Abendsonne
- Terrasse wettergeschützt durch Vordach



TOP 303 - HAUS D

2 ZIMMER-APPARTEMENT

Ausrichtung: Süd-West

Größe: 78,00 m²

Wohnen:	39,00 m ²
Zimmer 1:	11,60 m ²
Bad 1:	5,80 m ²
Zimmer 2:	15,60 m ²
Bad 2:	6,00 m ²
Balkon:	7,40 m ²



Besonderheiten:

- Abendsonne
- Schlafzimmer nach Süden und Westen orientiert
- Terrasse wettergeschützt durch Vordach



TOP 302 - HAUS D

3 ZIMMER-APPARTEMENT

Ausrichtung: Süd-Ost

Größe: 78,60 m²

Wohnen:	34,30 m ²
Zimmer 1:	11,30 m ²
Bad 1:	5,10 m ²
Zimmer 3:	10,30 m ²
Zimmer 2:	13,00 m ²
Bad 2:	4,60 m ²
Balkon:	6,60 m ²



Besonderheiten:

- Morgensonne
- Schlafzimmer nach Süden oder Osten orientiert
- Terrasse wettergeschützt durch Vordach



TOP 401 - HAUS D

3 ZIMMER-APPARTEMENT

Ausrichtung: Süd

Größe: 125,10 m²

Wohnen:	68,00 m ²
Zimmer 1:	12,40 m ²
Bad 1:	4,40 m ²
Zimmer 2:	11,80 m ²
Bad 2:	5,90 m ²
Zimmer 3:	16,90 m ²
Bad 3:	5,70 m ²
Terrasse:	11,40 m ²
Terr. gedeckt:	34,10 m ²



Besonderheiten:

- 360° Blick - Penthouse
- Schlafzimmer mit unterschiedlichen Richtungen
- Extra Terrasse mit Abendsonne
- Terrasse wettergeschützt durch Vordach



HAUS E



TOP 001 - HAUS E

2 ZIMMER-APPARTEMENT
Ausrichtung: Süd-West

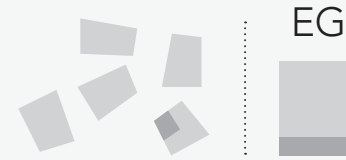
Größe:	62,90 m²
Wohnen:	29,70 m ²
Zimmer 1:	11,60 m ²
Bad 1:	4,70 m ²
Zimmer 2:	11,70 m ²
Bad 2:	5,20 m ²
Terrasse:	21,20 m ²
Garten:	52,00 m ²



Besonderheiten:

- Abendsonne
- Terrasse wettergeschützt durch Vordach

SW



EG

TOP 101 - HAUS E

2 ZIMMER-APPARTEMENT
Ausrichtung: Nord-Ost

Größe:	67,40 m²
Wohnen:	31,70 m ²
Zimmer 1:	11,80 m ²
Bad 1:	4,90 m ²
Zimmer 2:	11,60 m ²
Bad 2:	7,40 m ²
Terrasse:	7,60 m ²
Garten:	38,80 m ²



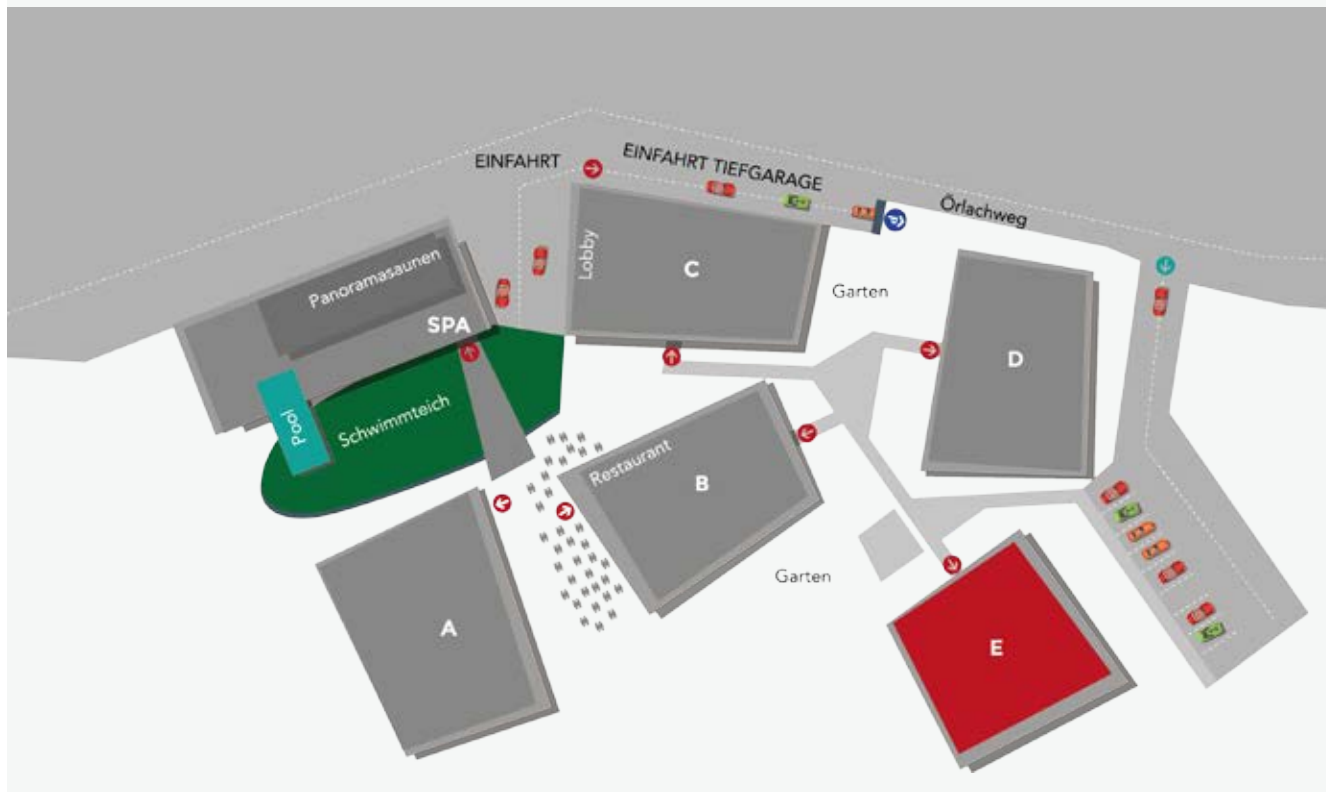
Besonderheiten:

- Privater Garten: 38,80 m²
- Blick nach Südosten zum Acherkogel (3,007 m)
- 2 Doppelschlafzimmer Apartment für 383.000 EUR

NO



1.OG



TOP 102 - HAUS E

3 ZIMMER-APPARTEMENT

Ausrichtung: Süd

Größe: 102,80 m²

Wohnen:	57,00 m ²
Bad 1:	5,00 m ²
Bad 2:	3,60 m ²
Zimmer 1:	11,90 m ²
Zimmer 2:	13,20 m ²
Zimmer 3:	12,10 m ²
Terrasse:	10,40 m ²
Garten:	178,90 m ²



Besonderheiten:

- Schlafzimmer mit Morgensonne
- Morgen- und Mittagssonne
- Terrasse nach Süden orientiert mit Vordach



TOP 103 - HAUS E

2 ZIMMER-APPARTEMENT

Ausrichtung: Süd-West

Größe: 76,00 m²

Wohnen:	36,20 m ²
Zimmer 1:	11,20 m ²
Bad 1:	5,00 m ²
Zimmer 2:	16,20 m ²
Bad 2:	7,40 m ²
Balkon:	7,70 m ²



Besonderheiten:

- Schlafzimmer mit Abendsonne
- Mittags- und Abendssonne
- Terrasse wettergeschützt durch Vordach



TOP 201 - HAUS E

2 ZIMMER-APPARTEMENT

Ausrichtung: Nord-Ost

Größe: 70,90 m²

Wohnen:	31,70 m ²
Zimmer 1:	11,80 m ²
Bad 1:	8,40 m ²
Zimmer 2:	11,60 m ²
Bad 2:	7,40 m ²
Balkon:	7,60 m ²



Besonderheiten:

- Fantastischer Blick auf den Acherkogel (3,007 m)
- Blick auf die Acherkogelbahn
- 2 Doppelschlafzimmer Apartment für 432.000 EUR



TOP 202 - HAUS E

3 ZIMMER-APPARTEMENT

Ausrichtung: Süd

Größe: 102,80 m²

Wohnen:	57,00 m ²
Bad 1:	5,00 m ²
Bad 2:	3,60 m ²
Zimmer 1:	11,90 m ²
Zimmer 2:	13,20 m ²
Zimmer 3:	12,10 m ²
Balkon:	10,40 m ²



Besonderheiten:

- Sehr ruhige Lage
- Blick nach Süden in die Ferne - Ausblick nach Südosten auf den Acherkogel (3.007 m)
- 3 Doppelschlafzimmer Apartment für 610.000 EUR



TOP 203 - HAUS E

2 ZIMMER-APPARTEMENT

Ausrichtung: Süd-West

Größe:	76,00 m²
Wohnen:	36,20 m ²
Zimmer 1:	11,20 m ²
Bad 1:	5,00 m ²
Zimmer 2:	16,20 m ²
Bad 2:	7,40 m ²
Balkon:	7,70 m ²



Besonderheiten:

- Schlafzimmer mit Abendsonne
- Mittags- und Abendsonne
- Terrasse wettergeschützt durch Vordach

SW



2.OG



TOP 302 - HAUS E

3 ZIMMER-APPARTEMENT

Ausrichtung: Süd

Größe:	102,80 m²
Wohnen:	57,00 m ²
Bad 1:	5,00 m ²
Bad 2:	3,60 m ²
Zimmer 1:	11,90 m ²
Zimmer 2:	13,20 m ²
Zimmer 3:	12,10 m ²
Balkon:	10,40 m ²



Besonderheiten:

- Schlafzimmer mit Morgensonne
- Morgen- und Mittagssonne
- Terrasse nach Süden orientiert mit Vordach

S



3.OG



TOP 301 - HAUS E

2 ZIMMER-APPARTEMENT

Ausrichtung: Nord-Ost

Größe:	70,90 m²
Wohnen:	31,70 m ²
Zimmer 1:	11,80 m ²
Bad 1:	8,40 m ²
Zimmer 2:	11,60 m ²
Bad 2:	7,40 m ²
Balkon:	7,60 m ²



Besonderheiten:

- Atemberaubender Ausblick auf den Acherkogel (3.007 m)
- Und Rosskopf (2.399 m)
- Morgensonne
- 2 Doppelschlafzimmer Apartment für 484.000 EUR

NO



3.OG



TOP 303 - HAUS E

2 ZIMMER-APPARTEMENT

Ausrichtung: Süd-West

Größe:	76,00 m²
Wohnen:	36,20 m ²
Zimmer 1:	11,20 m ²
Bad 1:	5,00 m ²
Zimmer 2:	16,20 m ²
Bad 2:	7,40 m ²
Balkon:	7,70 m ²



Besonderheiten:

- Sehr ruhige Lage
- Blick nach Süden in die Ferne - Ausblick nach Südosten auf den Acherkogel (3.007 m)
- 3 Doppelschlafzimmer Apartment für 670.000 EUR

SW



3.OG



TOP 401 - HAUS E

3 ZIMMER-APPARTEMENT

Ausrichtung: Süd

Größe: 120,40 m²

Wohnen: 68,00 m²

Zimmer 1: 12,80 m²

Bad 1: 5,90 m²

Zimmer 2: 11,10 m²

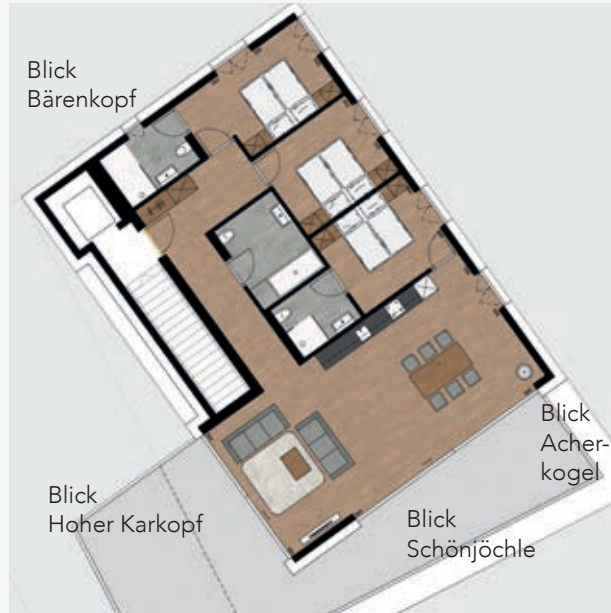
Bad 2: 7,40 m²

Zimmer 3: 10,90 m²

Bad 3: 4,30 m²

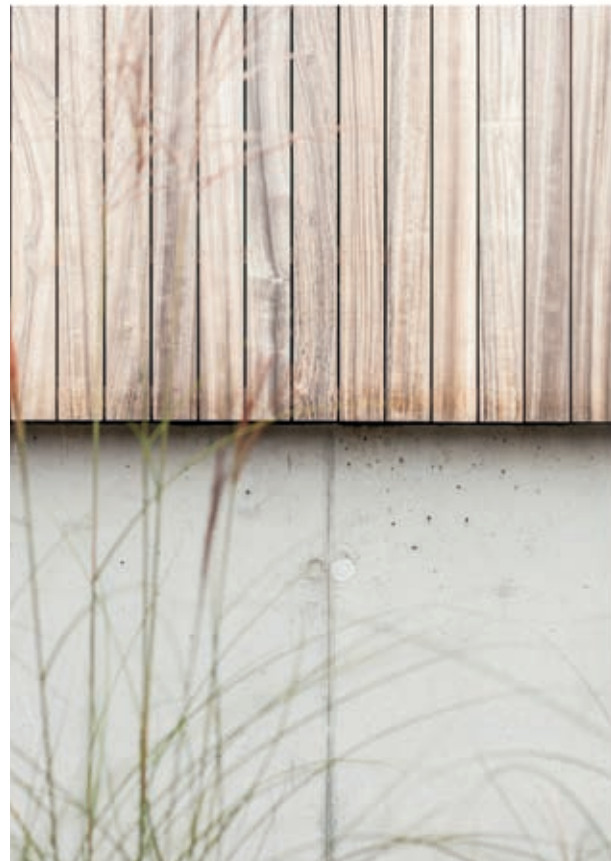
Terrasse: 21,90 m²

Terr. gedeckt: 39,20 m²



Besonderheiten:

- 360° Blick- Penthouse
- Terrasse ganztägig sonnig



MATERIALIEN

BETON

- Warm
- Dauerhaft
- Glatte Oberfläche
- Zeitlos
- Elegant
- Schützend

HOLZ

- Natürlich
- Dynamisch
- Warm
- Einfach
- Einheimisch
- Ursprünglich
- Geborgenheit
- Wohlfühlgefühl

GLAS

- Durchsichtigkeit
- Lässt Licht rein
- Keine Grenze zwischen Innen und Aussen
- Offenheit

SICHER SEIN

PROJEKT-FAKTEN

- Fertigstellung Frühjahr 2019
- Resortkomplex auf ca. 6.000 m² Grundfläche
- Bestehend aus 5 Wohnhäusern und 1 Wellnesshaus mit Wellnessanlage, Indoor- Outdoorpool mit Biotop, Shopbistro
- vollingerichtete Suiten mit 1, 2, 3, oder 4 Schlafzimmern. Badezimmer und Miele Küchen
- Saisonaler Hotelbetrieb
- Das Resort wird geführt von **ALL·SUITE**, ein Unternehmen der **KRISTALLGROUP**
- **ALL·SUITE** führt auch das Shopbistro und die Wellnessanlage
- Durch die gewerbliche Nutzung erwirtschaften Sie einen konstanten Ertrag
- Preise ab € 215.000,-

INVESTMENT-FAKTEN

- Savills-News: derzeit durchschnittlich 8% Wachstum bei österreichischen Immobilien
- 2016: Rekordjahr für Touristenbesuche - über 140 Mio. Nächtigungen in Österreich
- 2016: Investition von 45 Mio. Euro in Liftanlagen und Zusammenschlüsse
- Jährliches Wachstum bei Wohnungsvermietungen und Hotelbuchungen

FINANZIERUNG

Die österreichischen Banken finanzieren derzeit bis zu 55% des Kaufpreises, in der Regel bis zu einem Zeitraum von 25 Jahren. Die variablen Zinssätze liegen derzeit bei rund 2%. Festzinshypotheken sind ebenfalls erhältlich. Bei einer Hypothek belaufen sich die Gebühren auf etwa 4% der Darlehenssumme. Diese rund 2% Bankgebühren, 0,5% Notargebühr für die notarielle Beglaubigung des Pfandrechtes, sowie 1,2% für die Grundbucheintragung des Pfandrechtes.

Die Kaufnebenkosten belaufen sich auf ca. 7,6% des Brutto-Kaufpreises.

Kristall Spaces bietet Ihnen für den Ablauf einen professionellen, zweisprachigen Service.

FIRMENPROFIL

Kristall Spaces hat Vertreter im Londoner Notting Hill und Head Offices in der Schweiz und ist auf die Entwicklung von Gewerbeimmobilien in ganz Europa spezialisiert. Kristall Spaces ist kein Drittanbieter, sondern 100% im Besitz des internationalen Entwicklers VenturePlus AG, der in zahlreichen Projekten in der österreichischen Jurisdiktion und in ganz Europa tätig ist. Die VenturePlus AG verfügt über eine hohe Erfolgsbilanz bei der Entwicklung von Studentenunterkünften in London, Pflegeheim- und Wohnimmobilien in Österreich, Deutschland, Irland und Großbritannien sowie Einzelhandels-, Büro-, Gast- und Logistikprojekten am Balkan. VenturePlus AG ist seit mehr als 20 Jahren einer der führenden Ski- Immobilien und Chalets-Entwickler in Österreich.

Ein großer Vorteil ist, dass Sie nicht mit einem Vermittler, sondern direkt mit dem Entwickler Kristall Spaces in Verhandlung treten. Wir haben erfolgreiche Projekte in Zell am See, Sölden, Kühtai, Galtür und St. Anton entwickelt. In Kürze entstehen neue Projekte in Seefeld, Fieberbrunn, Galtür, Sölden, Oetz und im Karwendel.



KRISTALLSPACES

KRISTALL SPACES AG

Bachstelzenweg 2, CH-9410 Heiden, Switzerland

T +44 20 3735 8790 | M +41 78 683 07 77

info@kristall-spaces.com | immobilienintirool.de