

ALL-SUITE
RESORT

FIEBERBRUNN

GRUNDRISSE





ALL SUITE

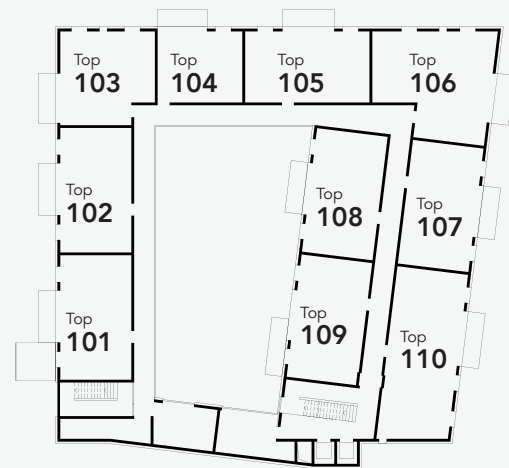
PREISLISTE 2018 - ALL-SUITE RESORT FIEBERBRUNN

Stock	Top	SZ	NWG m ²	Aspekt	Appartement Preis netto	Parkplatz Preis netto	Gesamtpreis netto	Verfügbarkeit
OG 1	101	2	68,55	W	€ 343.000,00	€ 25.000,00	€ 368.000,00	VERKAUFT
OG 1	102	2	68,22	W	€ 342.000,00	€ 25.000,00	€ 367.000,00	VERKAUFT
OG 1	103	2	65,36	W	€ 340.000,00	€ 25.000,00	€ 365.000,00	RESERVIERT
OG 1	104	1	46,63	N	€ 227.000,00	€ 25.000,00	€ 252.000,00	RESERVIERT
OG 1	105	2	67,33	N	€ 328.000,00	€ 25.000,00	€ 353.000,00	
OG 1	106	2	87,10	SE	€ 436.000,00	€ 25.000,00	€ 461.000,00	VERKAUFT
OG 1	107	2	68,56	SE	€ 357.000,00	€ 25.000,00	€ 382.000,00	
OG 1	108	2	70,45	W	€ 343.000,00	€ 25.000,00	€ 368.000,00	
OG 1	109	2	67,75	W	€ 330.000,00	€ 25.000,00	€ 355.000,00	
OG 1	110	3	94,44	SE	€ 492.000,00	€ 50.000,00	€ 542.000,00	
OG 2	201	2	68,55	W	€ 371.000,00	€ 25.000,00	€ 396.000,00	RESERVIERT
OG 2	202	2	68,22	W	€ 369.000,00	€ 25.000,00	€ 394.000,00	
OG 2	203	2	65,36	W	€ 360.000,00	€ 25.000,00	€ 385.000,00	VERKAUFT
Maisonette	204	3	102,84	S	€ 618.000,00	€ 50.000,00	€ 668.000,00	
Maisonette	205	4	142,66	S	€ 856.000,00	€ 50.000,00	€ 906.000,00	
OG 2	206	2	87,10	SE	€ 480.000,00	€ 25.000,00	€ 505.000,00	
OG 2	207	2	68,56	SE	€ 378.000,00	€ 25.000,00	€ 403.000,00	
OG 2	208	2	70,45	W	€ 381.000,00	€ 25.000,00	€ 406.000,00	
OG 2	209	2	78,12	W	€ 422.000,00	€ 25.000,00	€ 447.000,00	
OG 2	210	3	94,44	SE	€ 529.000,00	€ 50.000,00	€ 579.000,00	

PREISLISTE 2018 - ALL-SUITE RESORT FIEBERBRUNN

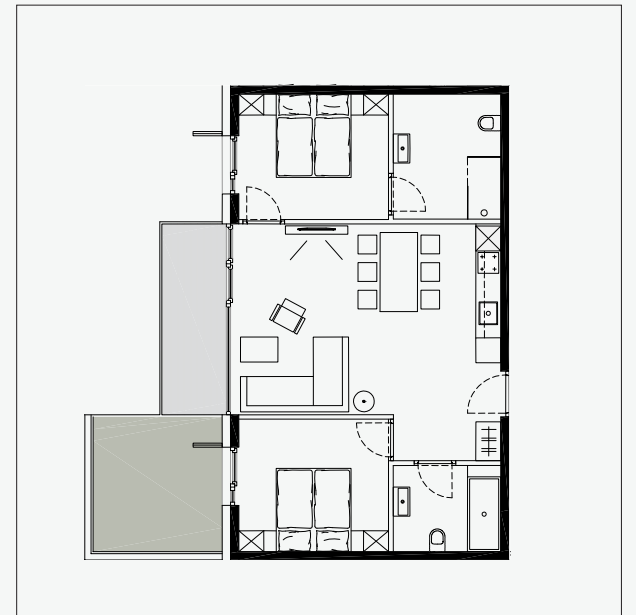
Stock	Top	SZ	NWG m ²	Aspekt	Appartement Preis netto	Parkplatz Preis netto	Gesamtpreis netto	Verfügbarkeit
OG 3	301	2	68,55	W	€ 405.000,00	€ 25.000,00	€ 430.000,00	
OG 3	302	2	68,22	W	€ 403.000,00	€ 50.000,00	€ 453.000,00	RESERVIERT
OG 3	303	2	70,54	SE	€ 417.000,00	€ 25.000,00	€ 442.000,00	
OG 3	304	2	72,82	W	€ 416.000,00	€ 25.000,00	€ 441.000,00	RESERVIERT
OG 3	305	2	78,12	W	€ 446.000,00	€ 25.000,00	€ 471.000,00	
OG 3	306	2	66,76	SE	€ 394.000,00	€ 25.000,00	€ 419.000,00	
OG 3	307	2	71,88	S	€ 446.000,00	€ 50.000,00	€ 496.000,00	
OG 3	308	2	68,33	S	€ 424.000,00	€ 25.000,00	€ 449.000,00	RESERVIERT
OG 3	309	1	45,09	S	€ 280.000,00	€ 25.000,00	€ 305.000,00	
OG 4	401	2	70,54	SE	€ 459.000,00	€ 25.000,00	€ 484.000,00	VERKAUFT
Maisonette PH	402	3	127,38	W	€ 892.000,00	€ 50.000,00	€ 942.000,00	RESERVIERT
Maisonette PH	403	2	108,59	SE/W	€ 761.000,00	€ 50.000,00	€ 811.000,00	
OG 4	404	2	66,76	SE	€ 434.000,00	€ 25.000,00	€ 459.000,00	RESERVIERT
Maisonette PH	405	2	103,47	SE/W	€ 725.000,00	€ 50.000,00	€ 775.000,00	
OG 4	406	2	71,88	S	€ 504.000,00	€ 50.000,00	€ 554.000,00	
OG 4	407	2	78,66	S	€ 551.000,00	€ 50.000,00	€ 601.000,00	

OBERGESCHOSS 1

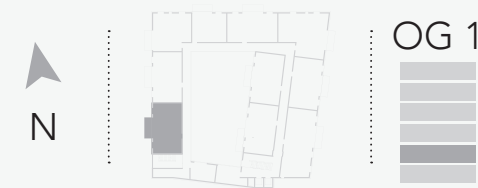


TOP 101
4 BETTEN-APPARTEMENT
Ausrichtung: Westen

Größe:	68,55 m²
Wohnen:	32,82 m ²
Zimmer 1:	11,61 m ²
Bad 1:	5,35 m ²
Zimmer 2:	11,00 m ²
Bad 2:	7,77 m ²
Balkon:	7,12 m ²
Garten:	10,06 m ²

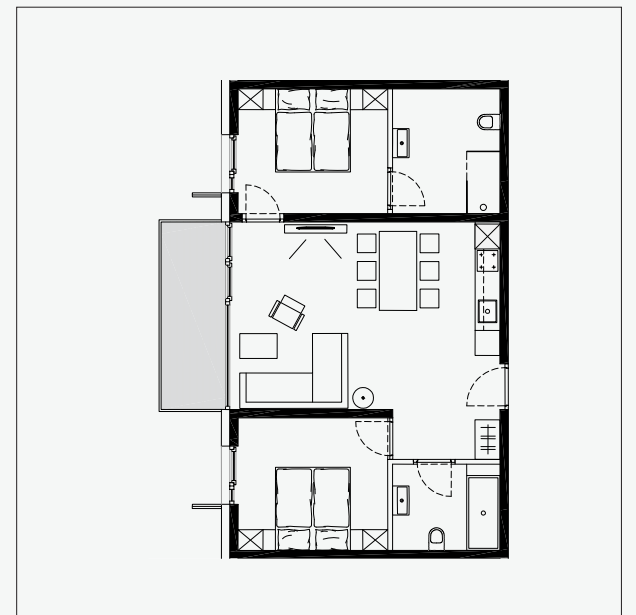


Besonderheiten:
Alle Zimmer und Balkon mit Ausrichtung gegen Westen, mit Nachmittags-, Abendsonne Blick Richtung Kirche und Ortszentrum, mit Garten.

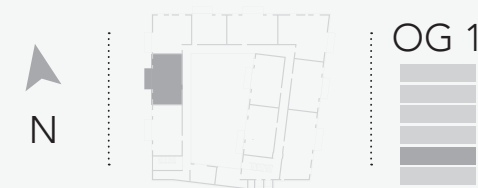


TOP 102
4 BETTEN-APPARTEMENT
Ausrichtung: Westen

Größe:	68,22 m²
Wohnen:	32,54 m ²
Zimmer 1:	11,62 m ²
Bad 1:	5,36 m ²
Zimmer 2:	10,94 m ²
Bad 2:	7,76 m ²
Balkon:	7,00 m ²



Besonderheiten:
Alle Zimmer und Balkon mit Ausrichtung gegen Westen, mit Nachmittags-, Abendsonne Blick Richtung Kirche und Ortszentrum

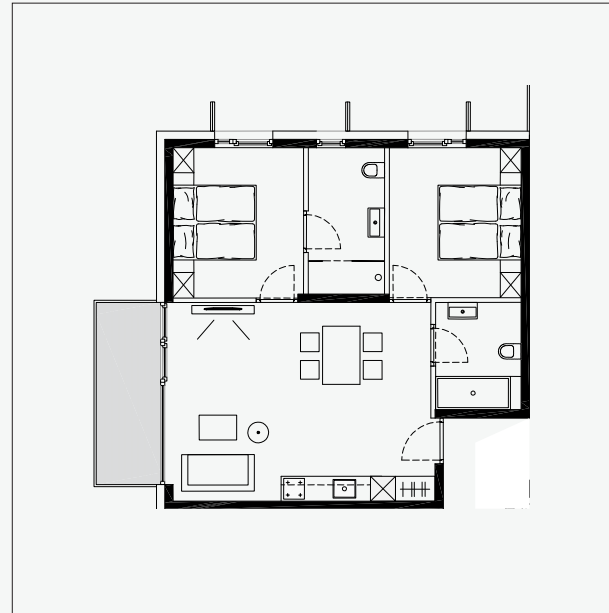


TOP 103

4 BETTEN-APPARTEMENT

Ausrichtung: Nord - West

Größe:	65,36 m²
Wohnen:	30,85 m ²
Zimmer 1:	11,33 m ²
Bad 1:	6,45 m ²
Zimmer 2:	11,43 m ²
Bad 2:	5,30 m ²
Balkon:	6,79 m ²



Besonderheiten:

Schlafzimmer Richtung Norden mit Blick auf die Berge, Wohnzimmer und Balkon mit Nachmittags-, Abendsonne, Blick Richtung Kirche und Ortszentrum.

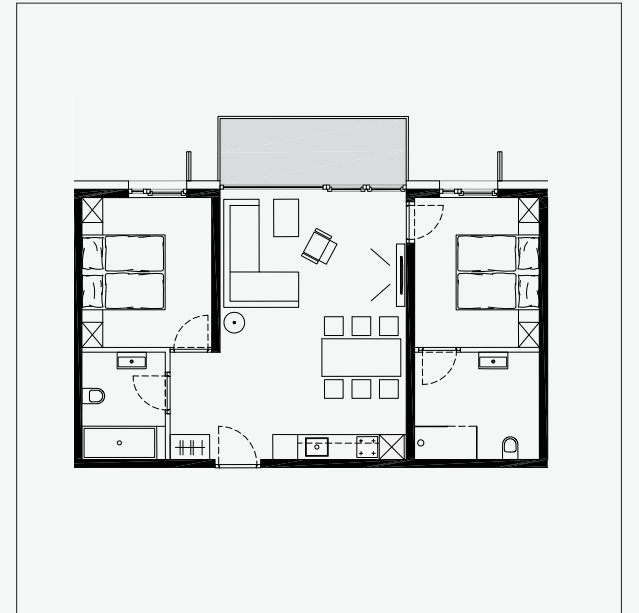


TOP 105

4 BETTEN-APPARTEMENT

Ausrichtung: Norden

Größe:	67,33 m²
Wohnen:	32,35 m ²
Zimmer 1:	10,82 m ²
Bad 1:	7,74 m ²
Zimmer 2:	11,25 m ²
Bad 2:	5,17 m ²
Balkon:	7,17 m ²



Besonderheiten:

Blickrichtung Norden auf die Berge, mit Balkon

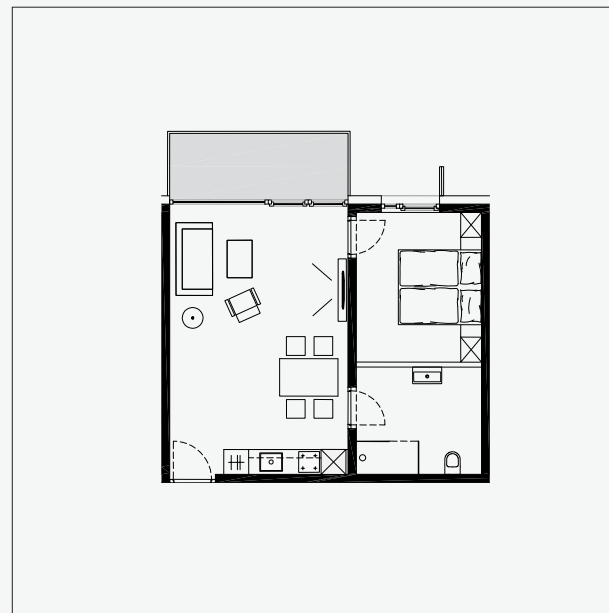


TOP 104

2 BETTEN-APPARTEMENT

Ausrichtung: Norden

Größe:	46,63 m²
Wohnen:	28,02 m ²
Zimmer 1:	10,84 m ²
Bad 1:	7,77 m ²
Balkon:	6,87 m ²



Besonderheiten:

Blickrichtung Norden auf die Berge, mit Balkon



TOP 106

4 BETTEN-APPARTEMENT

Ausrichtung: Nord - Ost

Größe:	87,10 m²
Wohnen:	41,93 m ²
Zimmer 1:	15,04 m ²
Bad 1:	9,19 m ²
Zimmer 2:	13,88 m ²
Bad 2:	7,06 m ²
Balkon:	7,03 m ²



Besonderheiten:

Frühstücken mit Sonne auf dem Balkon
Schlafzimmer Richtung Norden mit Blick auf die Berge

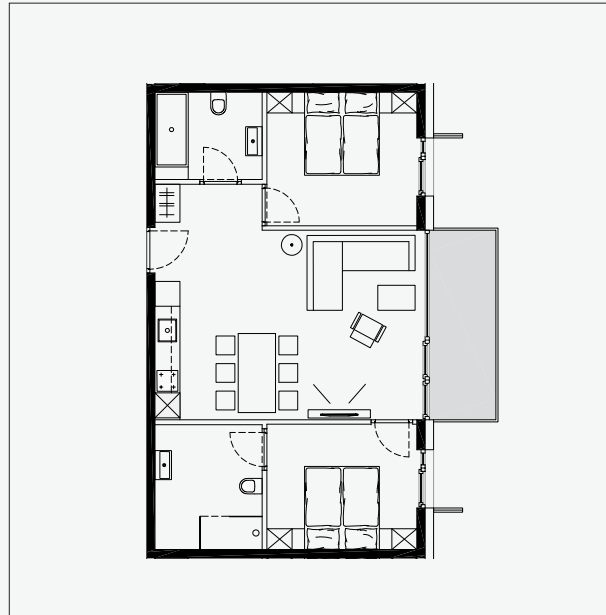


TOP 107

4 BETTEN-APPARTEMENT

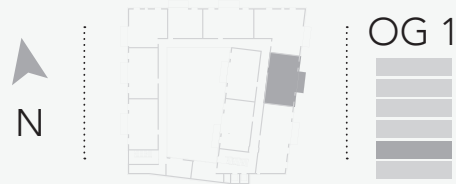
Ausrichtung: Osten

Größe:	68,56 m²
Wohnen:	32,62 m ²
Zimmer 1:	11,01 m ²
Bad 1:	7,75 m ²
Zimmer 2:	11,75 m ²
Bad 2:	5,43 m ²
Balkon:	7,30 m ²



Besonderheiten:

Morgensonne im Schlafzimmer,
frühstücken mit Sonne auf dem Balkon,
ruhige Lage

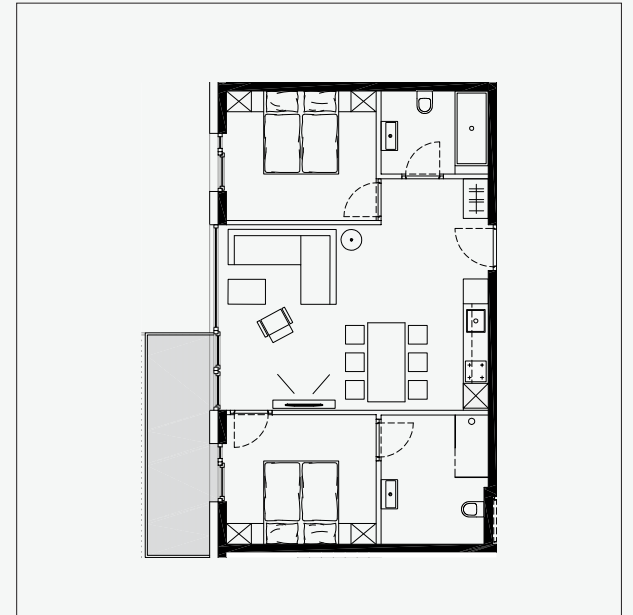


TOP 109

4 BETTEN-APPARTEMENT

Ausrichtung: Westen

Größe:	67,75 m²
Wohnen:	31,98 m ²
Zimmer 1:	11,37 m ²
Bad 1:	5,16 m ²
Zimmer 2:	11,37 m ²
Bad 2:	7,87 m ²
Terrasse:	8,41 m ²



Besonderheiten:

Alle Zimmer und Balkon mit Ausrichtung
gegen Westen mit Nachmittags-, Abendsonne,
Innenhof, Blick auf den Garten, ruhige Lage

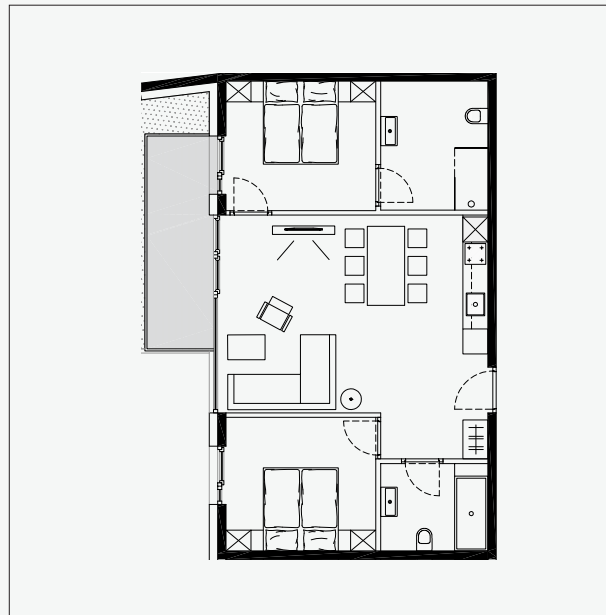


TOP 108

4 BETTEN-APPARTEMENT

Ausrichtung: Westen

Größe:	70,45 m²
Wohnen:	33,92 m ²
Zimmer 1:	11,37 m ²
Bad 1:	8,01 m ²
Zimmer 2:	11,73 m ²
Bad 2:	5,42 m ²
Balkon:	8,28 m ²



Besonderheiten:

Alle Zimmer und Balkon mit Ausrichtung
gegen Westen mit Nachmittags-, Abendsonne,
Innenhof, Blick auf den Garten,
ruhige Lage

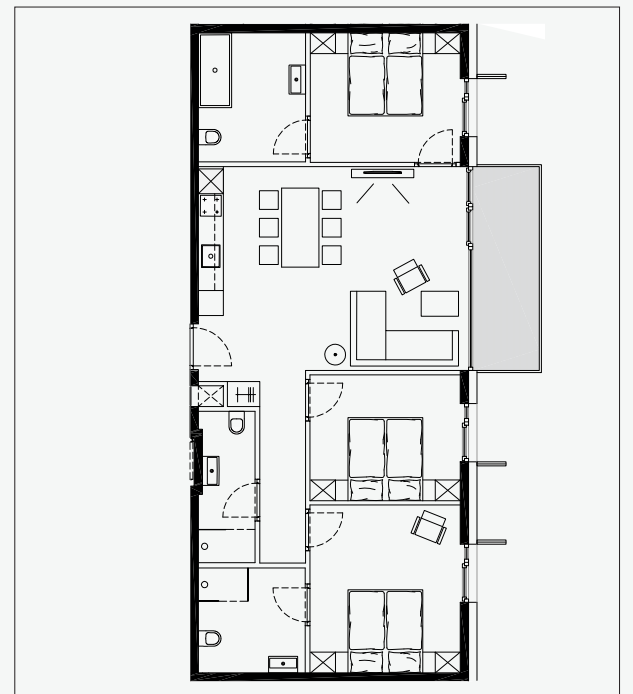


TOP 110

6 BETTEN-APPARTEMENT

Ausrichtung: Osten

Größe:	94,44 m²
Wohnen:	37,95 m ²
Zimmer 1:	14,73 m ²
Bad 1:	6,49 m ²
Zimmer 2:	11,08 m ²
Bad 2:	4,81 m ²
Zimmer 3:	11,37 m ²
Bad 3:	8,01 m ²
Balkon:	7,84 m ²

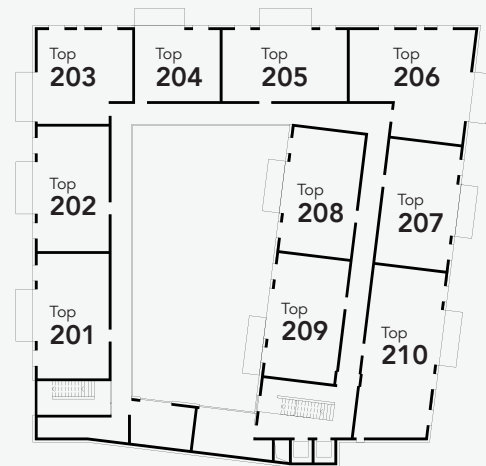


Besonderheiten:

Frühstücken mit Morgensonne auf dem Balkon,
ruhige Lage

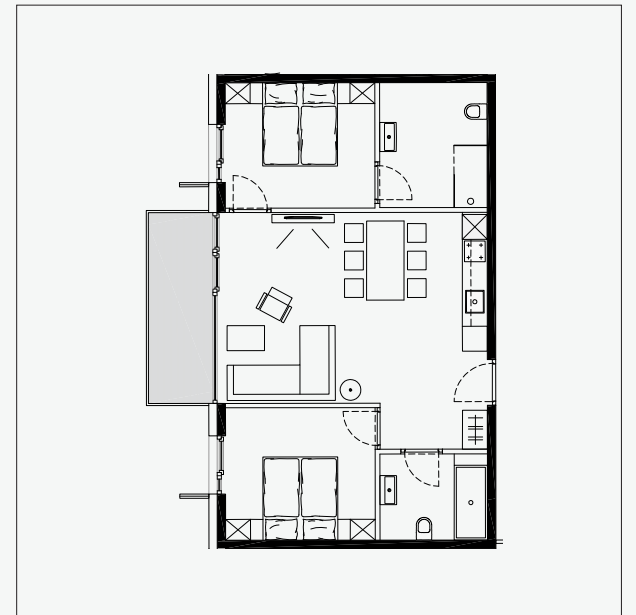


OBERGESCHOSS 2

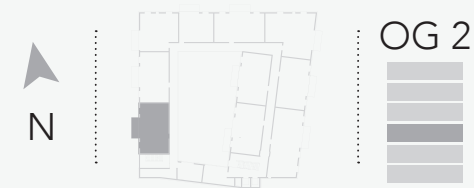


TOP 201
4 BETTEN-APPARTEMENT
Ausrichtung: Westen

Größe:	68,55 m²
Wohnen:	32,82 m ²
Zimmer 1:	11,61 m ²
Bad 1:	5,35 m ²
Zimmer 2:	11,00 m ²
Bad 2:	7,77 m ²
Balkon:	7,12 m ²

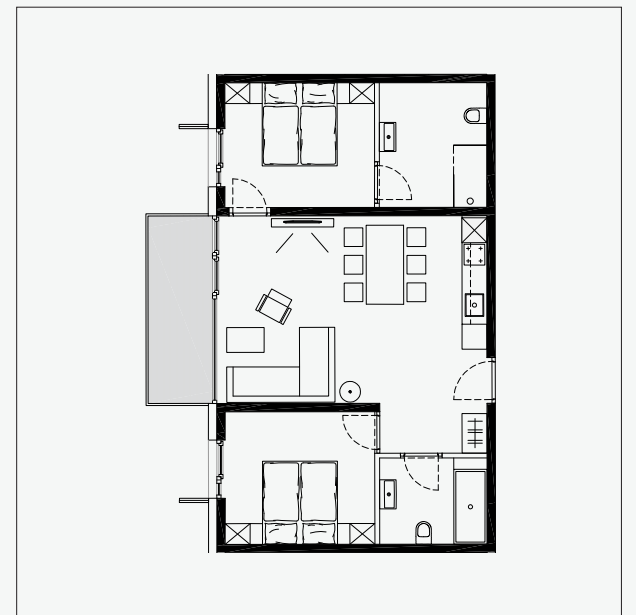


Besonderheiten:
Alle Zimmer und Balkon mit Ausrichtung gegen Westen mit Nachmittags-, Abendsonne, Blick Richtung Kirche und Ortszentrum

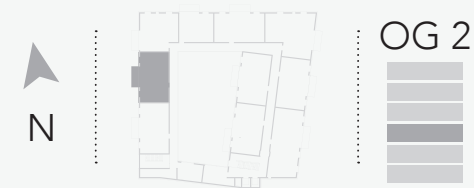


TOP 202
4 BETTEN-APPARTEMENT
Ausrichtung: Westen

Größe:	68,22 m²
Wohnen:	32,54 m ²
Zimmer 1:	11,62 m ²
Bad 1:	5,36 m ²
Zimmer 2:	10,94 m ²
Bad 2:	7,76 m ²
Balkon:	7,00 m ²



Besonderheiten:
Alle Zimmer und Balkon mit Ausrichtung gegen Westen mit Nachmittags-, Abendsonne, Blick Richtung Kirche und Ortszentrum



TOP 203

4 BETTEN-APPARTEMENT

Ausrichtung: Nord - West

Größe: 65,36 m²

Wohnen: 30,85 m²

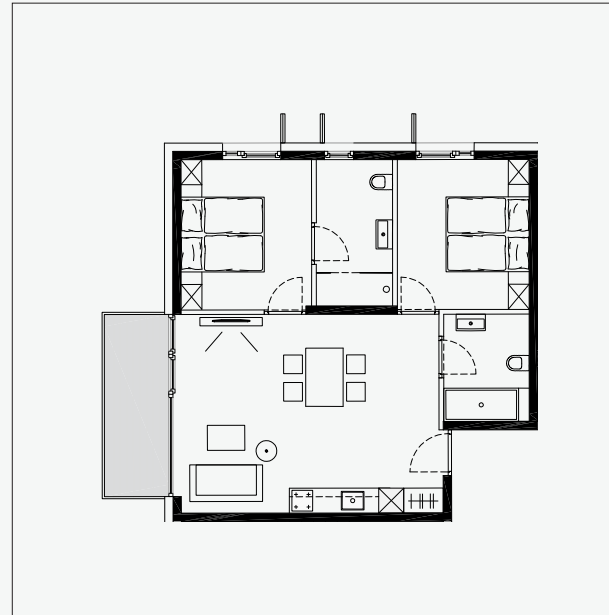
Zimmer 1: 11,43 m²

Bad 1: 5,30 m²

Zimmer 2: 11,33 m²

Bad 2: 6,45 m²

Balkon: 6,79 m²



Besonderheiten:

Schlafzimmer Richtung Norden mit Blick auf die Berge
Wohnzimmer und Balkon mit Nachmittags-,
Abendsonne, Blick Richtung Kirche und Ortszentrum



TOP 204 | MAISONETTE |

6 BETTEN-APPARTEMENT

Ausrichtung:

2. Stock: Norden

3.Stock: Süd-West

Größe: 102,84 m²

| EBENE 1 | 45,87 m²

Zimmer 1: 14,00 m²

Bad 1: 4,91 m²

Zimmer 2: 12,69 m²

Gang: 14,27 m²

| EBENE 2 | 56,97 m² o.B.

Wohnen/Essen: 34,53 m²

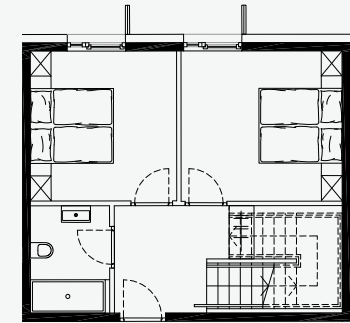
Zimmer 3: 15,44 m²

Bad 2: 7,00 m²

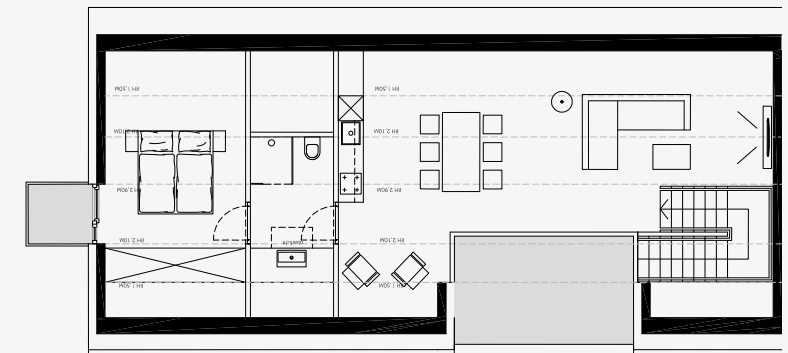
Balkon1: 11,20 m²

Balkon 2: 2,22 m²

| OG 2 | EBENE 1

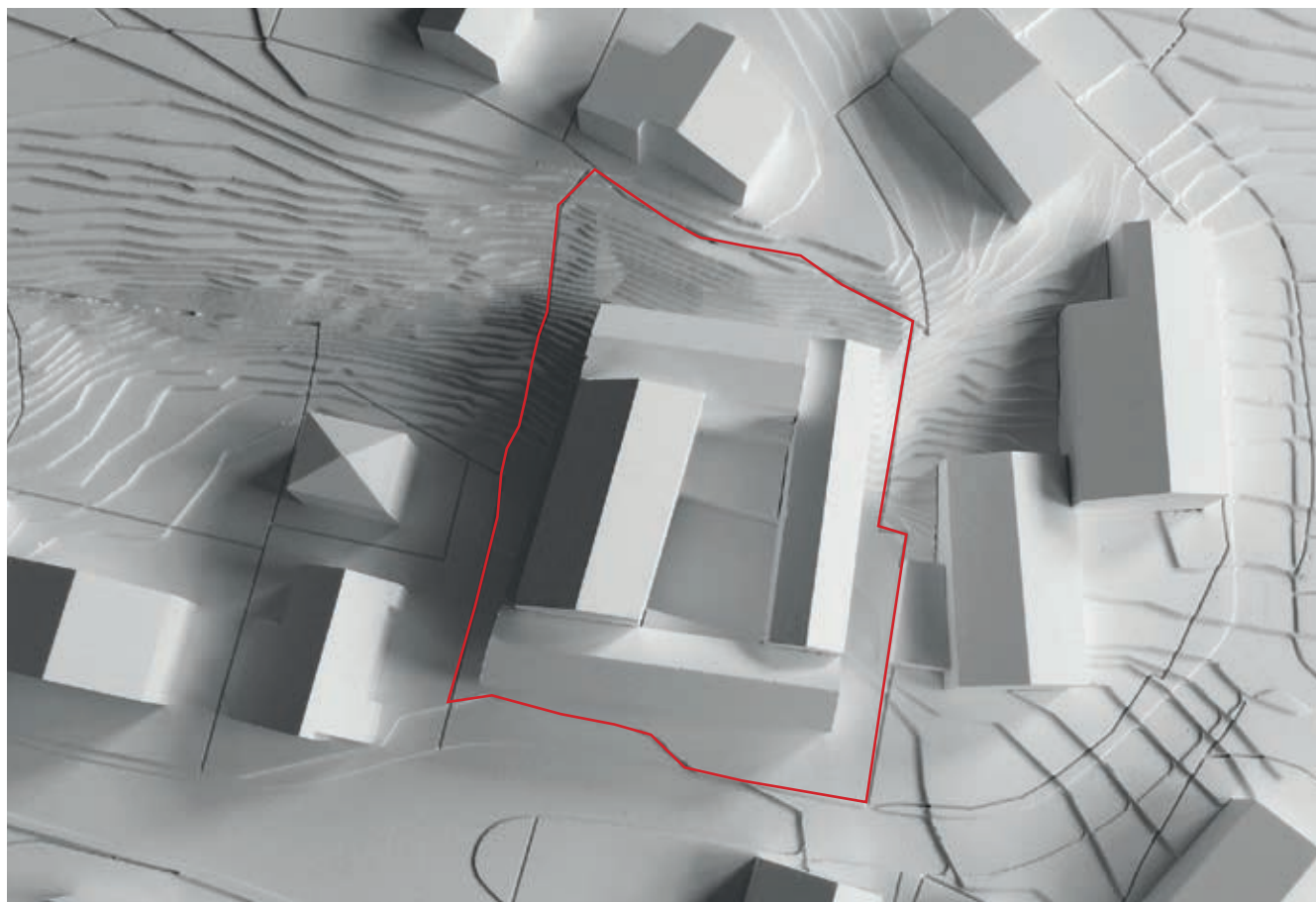


| OG 3 | EBENE 2



Besonderheiten:

Maisonette im OG mit großzügigem Wohnraum,
Küche, 1 Schlafzimmer mit Bad, kleiner Balkon
Richtung Dorfstraße, großer Balkon Richtung Süden
mit Bergblick, 2 Schlafzimmer mit 1 Bad im UG.



TOP 205 | MAISONETTE |

8 BETTEN-APPARTEMENT

Ausrichtung:

2.Stock: Norden

3.Stock: Süd-Ost

Größe: **142,66 m²**

| EBENE 1 | 65,67 m²

Zimmer 1: 11,25 m²

Bad 1: 5,17 m²

Zimmer 2: 10,85 m²

Abstellraum: 4,97 m²

Zimmer 3: 10,82 m²

Bad 2: 4,61 m²

Gang: 18,00 m²

| EBENE 2 | 77,05 m²

Wohnen/Essen 35,06 m²

Balkon 1: 13,58 m²

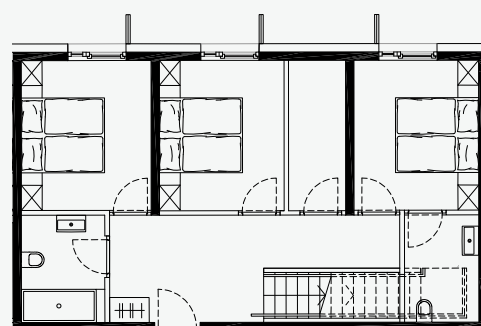
TV-Leseraum: 19,29 m²

Zimmer 4: 15,70 m²

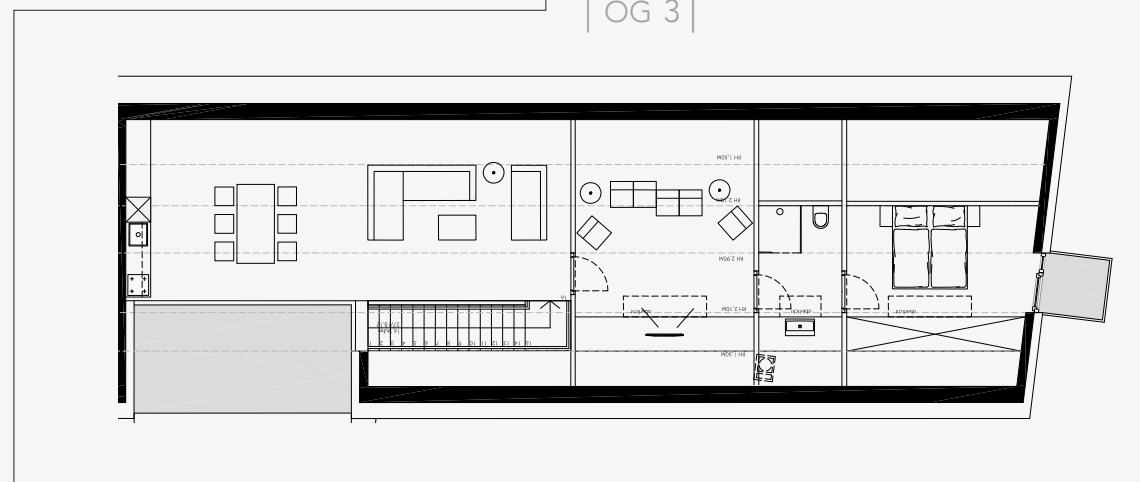
Bad 3: 7,00 m²

Balkon 2: 2,24 m²

| OG 2 |



| OG 3 |



Besonderheiten:

Maisonette im OG mit großzügigem Wohnraum, TV-Leseraum und Küche, großer Balkon Richtung Süden, Balkon mit Bergblick Richtung Skigebiet, 3 Schlafzimmer, 2 Bäder und 1 Abstellraum im UG

TOP 206

4 BETTEN-APPARTEMENT

Ausrichtung: Nord-Ost

Größe: **87,10 m²**

Wohnen: 41,93 m²

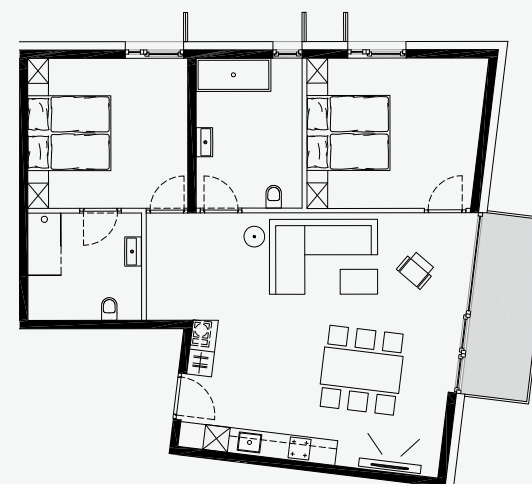
Zimmer 1: 15,04 m²

Bad 1: 9,19 m²

Zimmer 2: 13,88 m²

Bad 2: 7,06 m²

Balkon: 7,03 m²



Besonderheiten:

Frühstücken mit Sonne auf dem Balkon
Schlafzimmer Richtung Norden mit Blick auf die Berge

TOP 207

4 BETTEN-APPARTEMENT

Ausrichtung: Osten

Größe: **68,56 m²**

Wohnen: 32,62 m²

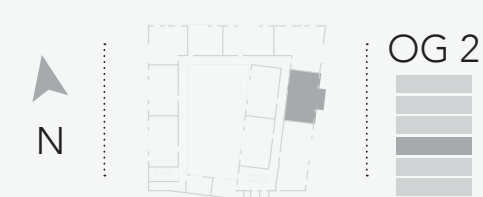
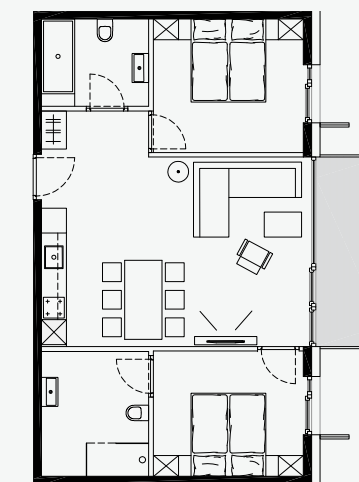
Zimmer 1: 11,01 m²

Bad 1: 7,75 m²

Zimmer 2: 11,75 m²

Bad 2: 5,43 m²

Balkon: 7,30 m²



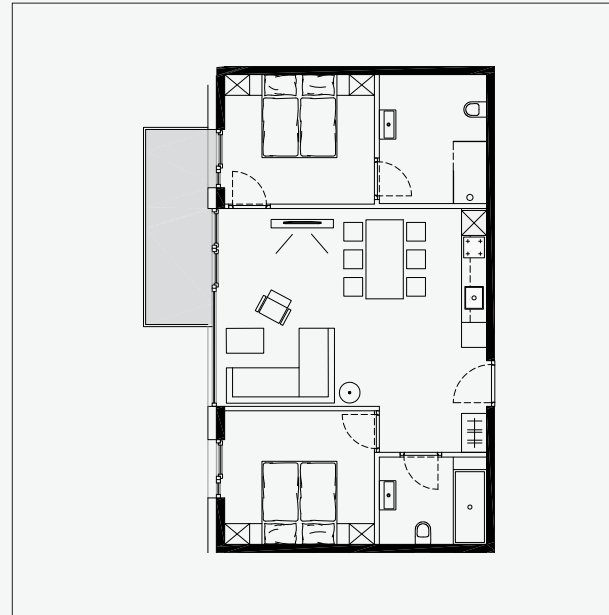
Besonderheiten:

Morgensonne im Schlafzimmer,
frühstücken mit Sonne auf dem Balkon,
ruhige Lage

TOP 208

4 BETTEN-APPARTEMENT
Ausrichtung: Westen

Größe:	70,45 m²
Wohnen:	33,92 m ²
Zimmer 1:	11,73 m ²
Bad 1:	5,42 m ²
Zimmer 2:	11,37 m ²
Bad 2:	8,01 m ²
Balkon:	7,59 m ²



Besonderheiten:

Alle Zimmer und Balkon mit Ausrichtung gegen Westen mit Nachmittags-, Abendsonne, Ausrichtung Innenhof, Blick auf den Garten, ruhige Lage



TOP 210

6 BETTEN-APPARTEMENT
Ausrichtung: Süd-Ost

Größe:	94,44 m²
Wohnen:	37,95 m ²
Zimmer 1:	14,73 m ²
Bad 1:	6,49 m ²
Zimmer 2:	11,08 m ²
Bad 2:	4,81 m ²
Zimmer 3:	11,37 m ²
Bad 3:	8,01 m ²
Balkon:	7,84 m ²



Besonderheiten:

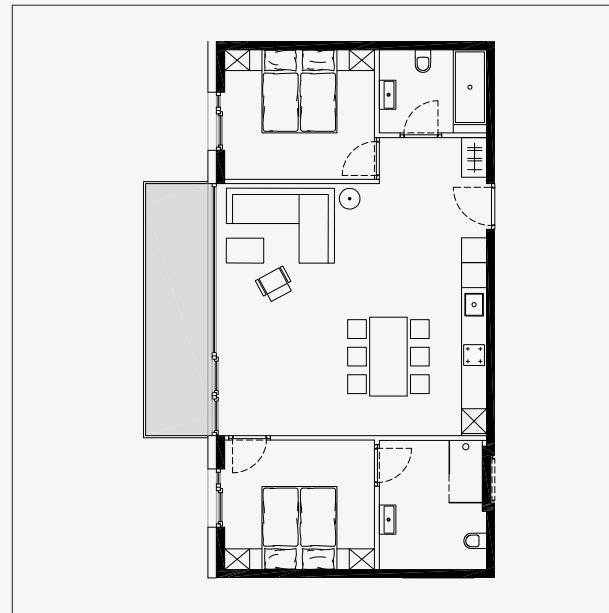
Morgensonne im Schlafzimmer, frühstücken mit Sonne auf dem Balkon, ruhige Lage



TOP 209

4 BETTEN-APPARTEMENT
Ausrichtung: Westen

Größe:	78,12 m²
Wohnen:	42,38 m ²
Zimmer 1:	11,37 m ²
Bad 1:	7,84 m ²
Zimmer 2:	11,37 m ²
Bad 2:	5,16 m ²
Balkon:	9,70 m ²



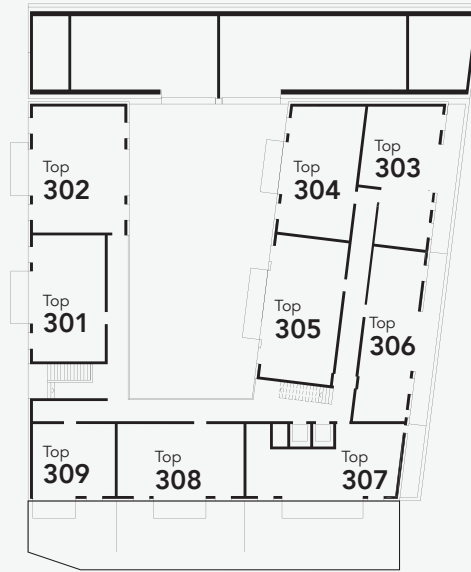
Besonderheiten:

Alle Zimmer und Balkon mit Ausrichtung gegen Westen mit Nachmittags-, Abendsonne, Ausrichtung Innenhof, Blick auf den Garten, ruhige Lage



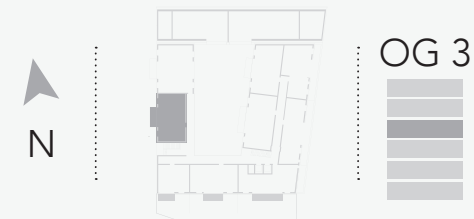
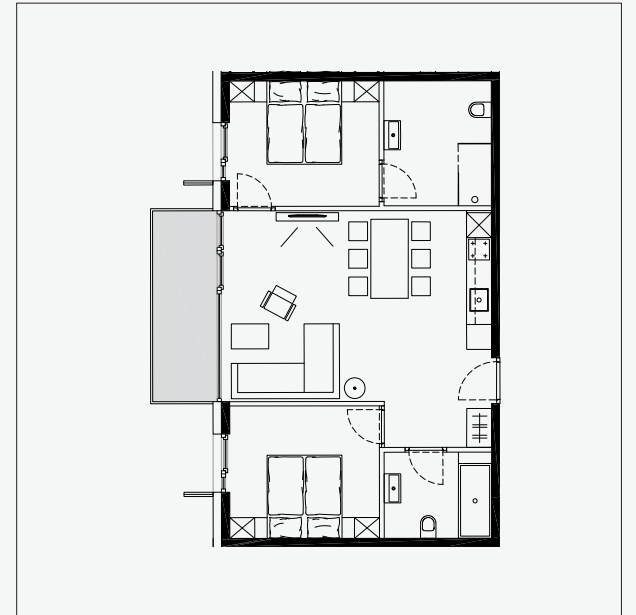


OBERGESCHOSS 3



TOP 301 4 BETTEN-APPARTEMENT Ausrichtung: Westen

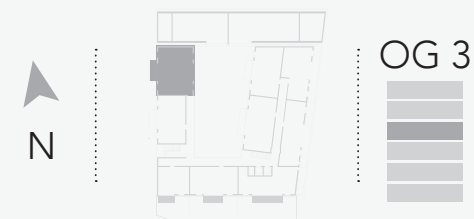
Größe:	68,55 m²
Wohnen:	32,82 m ²
Zimmer 1:	11,61 m ²
Bad 1:	5,35 m ²
Zimmer 2:	11,00 m ²
Bad 2:	7,77 m ²
Balkon:	7,12 m ²



Besonderheiten:
Alle Zimmer und Balkon mit Ausrichtung gegen Westen mit Nachmittags-, Abendsonne, Blick Richtung Kirche und Ortszentrum

TOP 302 4 BETTEN-APPARTEMENT Ausrichtung: Westen

Größe:	68,22 m²
Wohnen:	32,54 m ²
Zimmer 1:	11,62 m ²
Bad 1:	5,36 m ²
Zimmer 2:	10,94 m ²
Bad 2:	7,76 m ²
Balkon:	7,00 m ²



Besonderheiten:
Alle Zimmer und Balkon mit Ausrichtung gegen Westen mit Nachmittags-, Abendsonne, Blick Richtung Kirche und Ortszentrum



TOP 303

4 BETTEN-APPARTEMENT

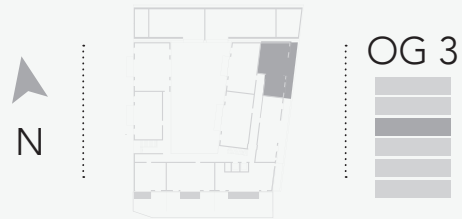
Ausrichtung: Osten

Größe:	70,54 m²
Wohnen:	31,70 m ²
Zimmer 1:	13,66 m ²
Bad 1:	5,31 m ²
Zimmer 2:	13,97 m ²
Bad 2:	5,90 m ²
Terrasse:	19,96 m ²



Besonderheiten:

Morgensonne im Schlafzimmer, frühstücken mit Sonne auf dem Balkon, ruhige Lage

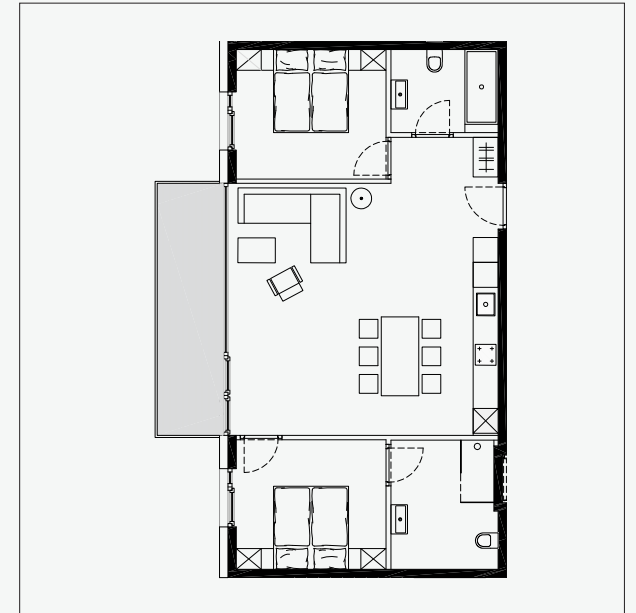


TOP 305

4 BETTEN-APPARTEMENT

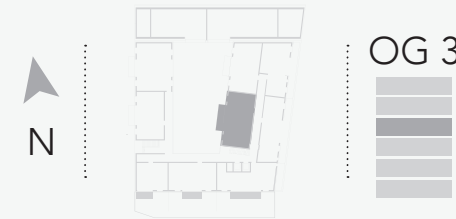
Ausrichtung: Westen

Größe:	78,12 m²
Wohnen:	42,38 m ²
Zimmer 1:	11,37 m ²
Bad 1:	7,84 m ²
Zimmer 2:	11,37 m ²
Bad 2:	5,16 m ²
Balkon:	9,70 m ²



Besonderheiten:

Alle Zimmer und Balkon mit Ausrichtung gegen Westen mit Nachmittags-, Abendsonne, Ausrichtung Innenhof, Blick auf den Garten, ruhige Lage



TOP 304

4 BETTEN-APPARTEMENT

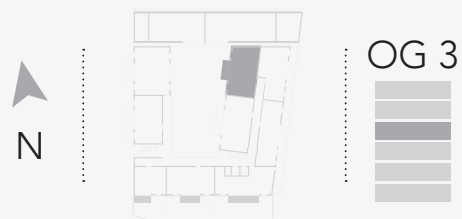
Ausrichtung: Westen

Größe:	72,82 m²
Wohnen:	33,92 m ²
Zimmer 1:	11,73 m ²
Bad 1:	5,42 m ²
Zimmer 2:	12,16 m ²
Bad 2:	9,59 m ²
Balkon:	7,59 m ²



Besonderheiten:

Alle Zimmer und Balkon mit Ausrichtung gegen Westen mit Nachmittags-, Abendsonne, Ausrichtung Innenhof, Blick auf den Garten, ruhige Lage

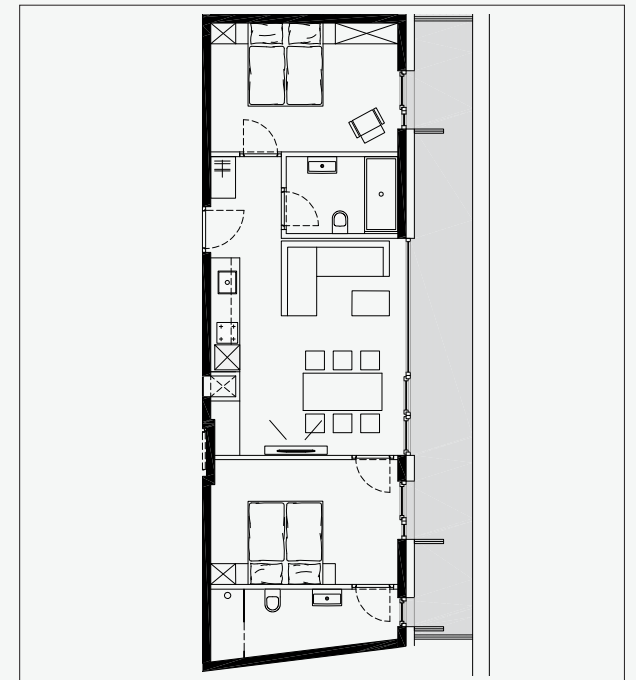


TOP 306

4 BETTEN-APPARTEMENT

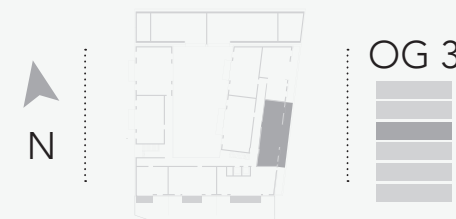
Ausrichtung: Osten

Größe:	66,76 m²
Wohnen:	27,41 m ²
Zimmer 1:	13,58 m ²
Bad 1:	6,71 m ²
Zimmer 2:	14,09 m ²
Bad 2:	4,97 m ²
Terrasse:	21,89 m ²



Besonderheiten:

Morgensonne im Schlafzimmer, frühstücken mit Sonne auf der Terrasse, ruhige Lage

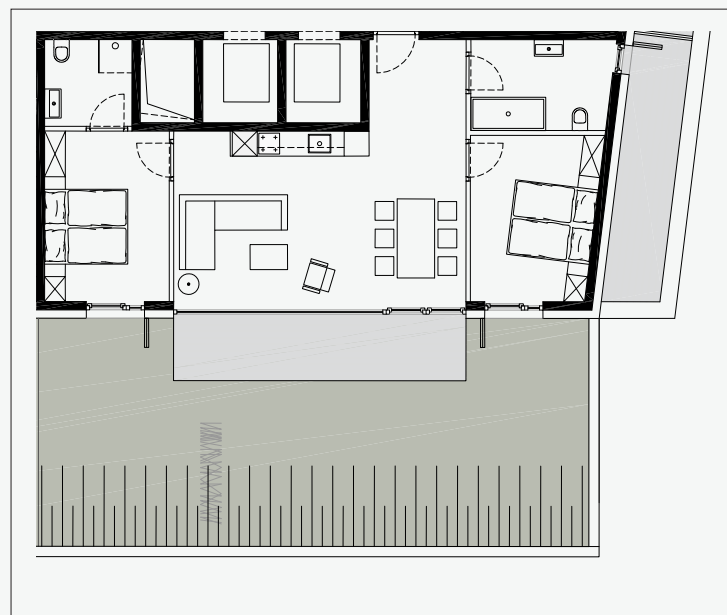


TOP 307

4 BETTEN-APPARTEMENT

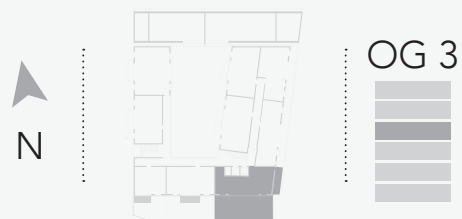
Ausrichtung: Süd-Ost

Größe:	71,88 m²
Wohnen:	35,50 m ²
Zimmer 1:	12,11 m ²
Bad 1:	7,45 m ²
Zimmer 2:	12,44 m ²
Bad 2:	4,38 m ²
Terrasse 1:	9,12 m ²
Terrasse 2:	11,25 m ²
Garten:	61,51 m ²



Besonderheiten:

Zimmer und Terrassen gegen Süden bzw. Osten mit Morgen- und Nachmittagssonne. Ruhige Lage. Großzügiger Garten.

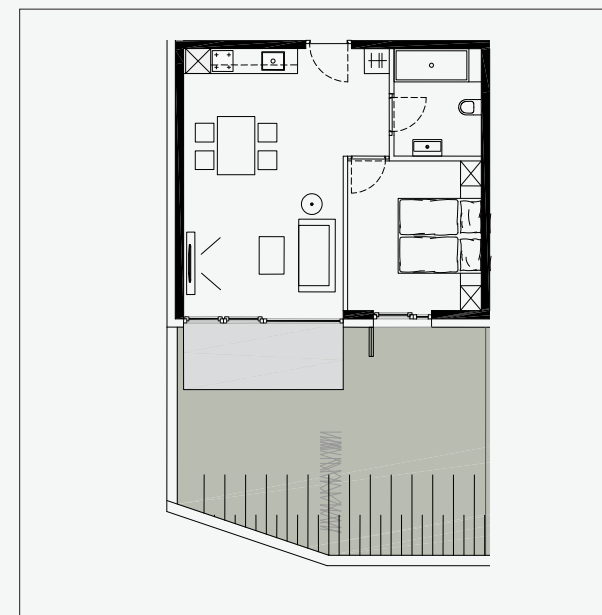


TOP 309

2 BETTEN-APPARTEMENT

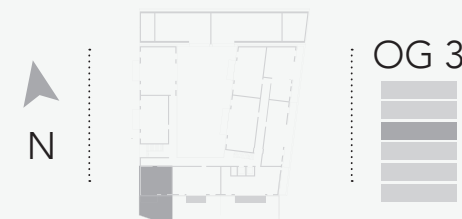
Ausrichtung: Süd

Größe:	45,09 m²
Wohnen:	27,95 m ²
Zimmer 1:	11,71 m ²
Bad 1:	5,43 m ²
Terrasse:	6,14 m ²
Garten:	32,68 m ²



Besonderheiten:

Alle Zimmer und Terrasse mit Ausrichtung gegen Süden mit Nachmittags-, Abendsonne, großzügiger Garten in Richtung Süden, ruhige Lage.

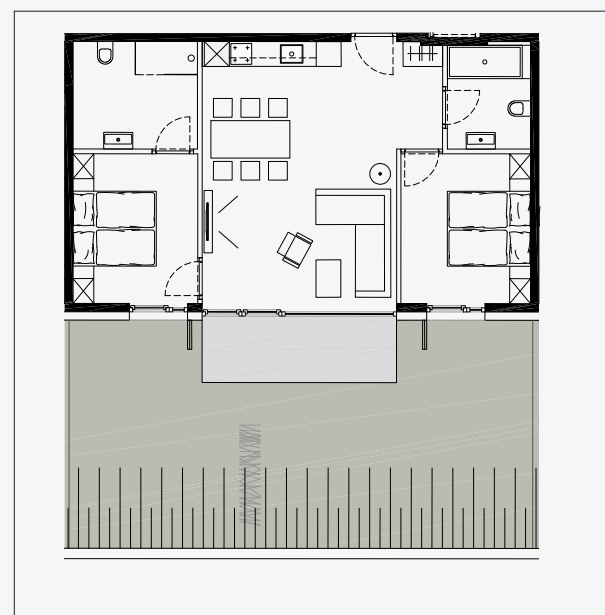


TOP 308

4 BETTEN-APPARTEMENT

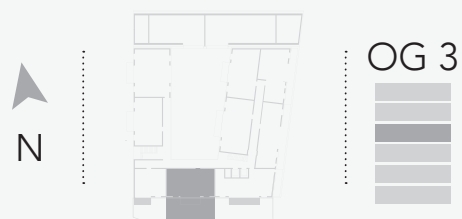
Ausrichtung: Süd

Größe:	68,33 m²
Wohnen:	33,32 m ²
Zimmer 1:	11,35 m ²
Bad 1:	4,99 m ²
Zimmer 2:	10,94 m ²
Bad 2:	7,73 m ²
Terrasse:	7,48 m ²
Garten:	53,58 m ²

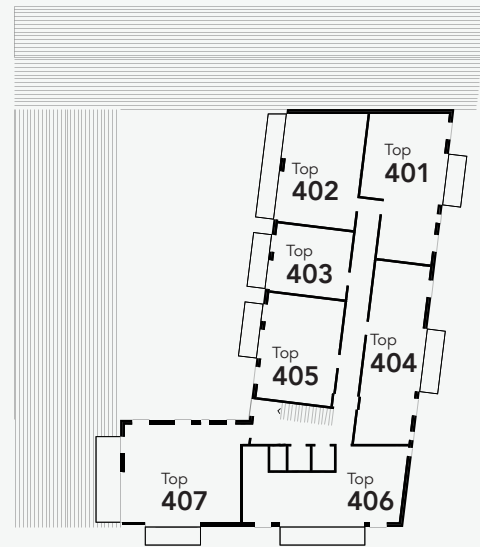


Besonderheiten:

Alle Zimmer und Terrasse mit Ausrichtung gegen Süden mit Nachmittags-, Abendsonne. Großzügiger Garten im Hang Richtung Süden, ruhige Lage

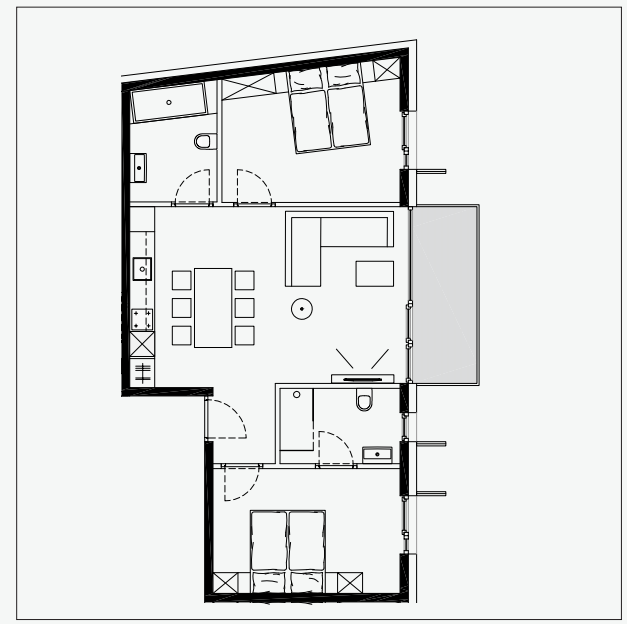


OBERGESCHOSS 4



TOP 401
 4 BETTEN-APPARTEMENT
 Ausrichtung: Nord-Ost

Größe:	70,54 m²
Wohnen:	31,70 m ²
Zimmer 1:	13,66 m ²
Bad 1:	5,31 m ²
Zimmer 2:	13,97 m ²
Bad 2:	5,90 m ²
Balkon:	6,59 m ²



Besonderheiten:
 Morgensonne im Schlafzimmer,
 frühstücken mit Sonne auf dem Balkon



TOP 402 | MAISONETTE |

6 BETTEN-PENTHOUSE

Ausrichtung:

4.Stock: Nord-West

5.Stock: Nord-Ost

Größe: 127,38 m²

| EBENE 1 | 61,08 m²

Wohnen: 28,64 m²

Wohnküche: 26,32 m²

Bad 1: 6,12 m²

Balkon: 12,75 m²

| EBENE 2 | 66,30 m²

Zimmer 1: 12,38 m²

Zimmer 2: 18,38 m²

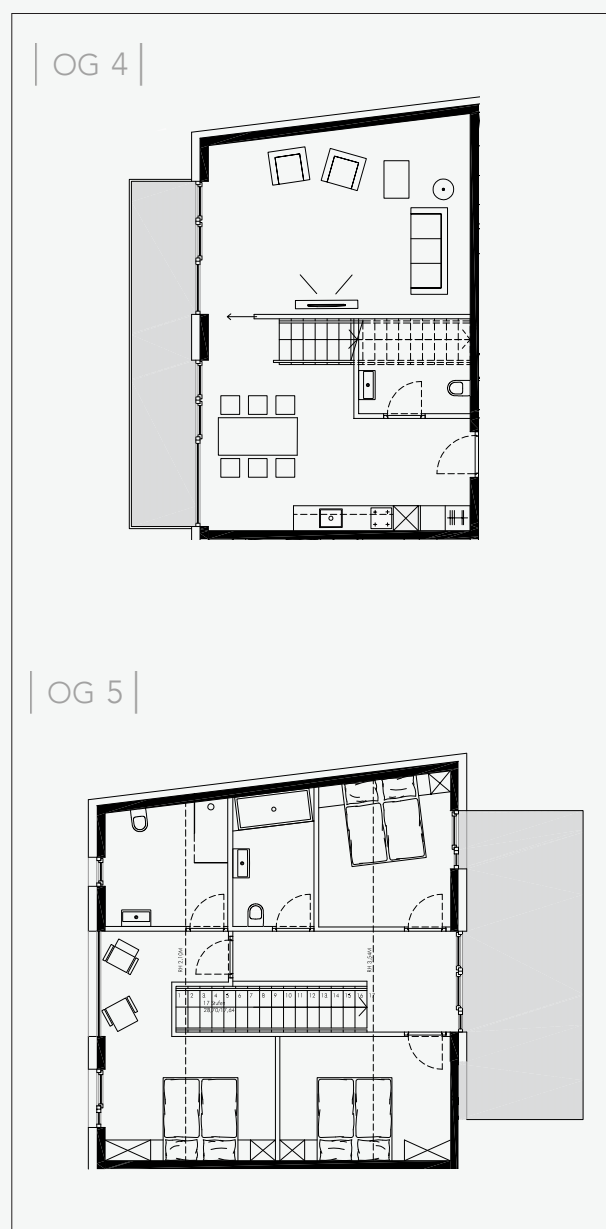
Zimmer 3: 11,39 m²

Bad 2: 6,29 m²

Bad 3: 8,65 m²

Gang: 9,21 m²

Terrasse 21,60 m²



Besonderheiten:

Maisonette mit großzügigem Wohnraum und Wohnküche im UG. Terrasse Richtung Westen (Nachmittagssonne)

UG: UG: Blick auf Innenhof und Garten

OG: Zimmer und Terrasse Richtung Osten mit Morgensonne



TOP 403 | MAISONETTE |

4 BETTEN-PENTHOUSE

Ausrichtung:

4.Stock: Westen

5.Stock: Osten

Größe: 108,59 m²

| EBENE 1 | 34,07 m²

Gang: 17,11 m²

Zimmer 1: 10,08 m²

Bad 1: 6,88 m²

Balkon: 6,83 m²

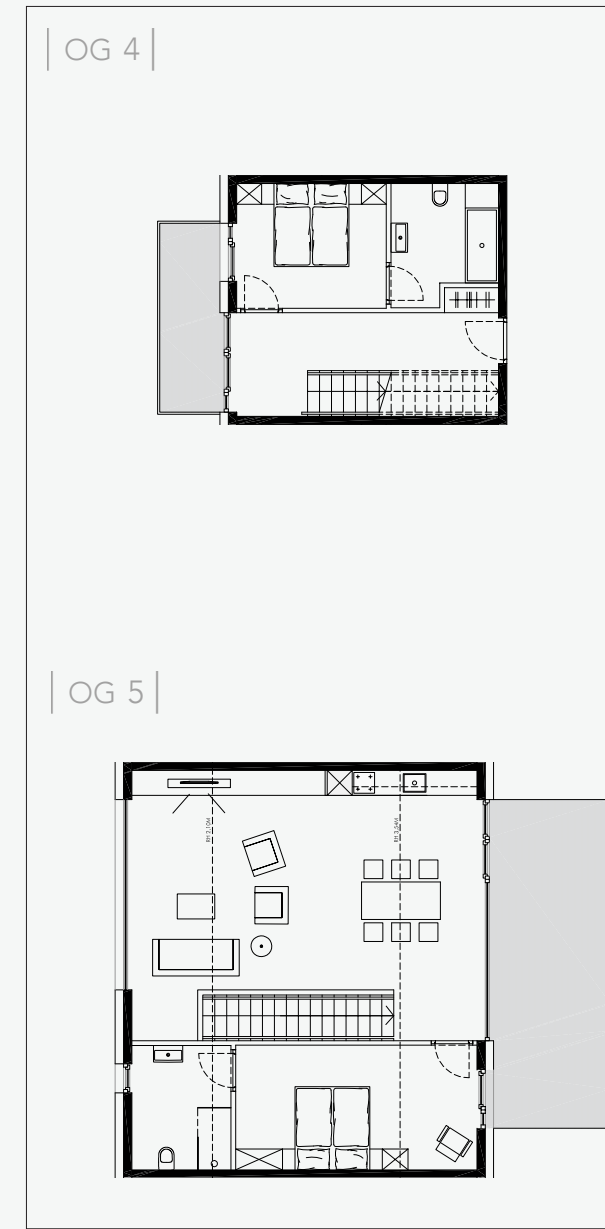
| EBENE 2 | 74,52 m²

Essen: 49,79 m²

Zimmer 2: 17,53 m²

Bad 2: 7,20 m²

Terrasse: 23,00 m²



Besonderheiten:

Maisonette mit großzügigem Wohnraum, Küche sowie 1 Schlafzimmer mit Bad im OG, Terrasse Richtung Osten (Morgensonne)

Im UG: Zimmer und Balkon mit Ausrichtung gegen Westen mit Nachmittags-, Abendsonne, Ausrichtung Innenhof, Blick auf den Garten, ruhige Lage



TOP 404

4 BETTEN-APPARTEMENT

Ausrichtung: Osten

Größe: 66,76 m²

Wohnen: 27,41 m²

Zimmer 1: 13,58 m²

Bad 1: 6,71 m²

Zimmer 2: 14,09 m²

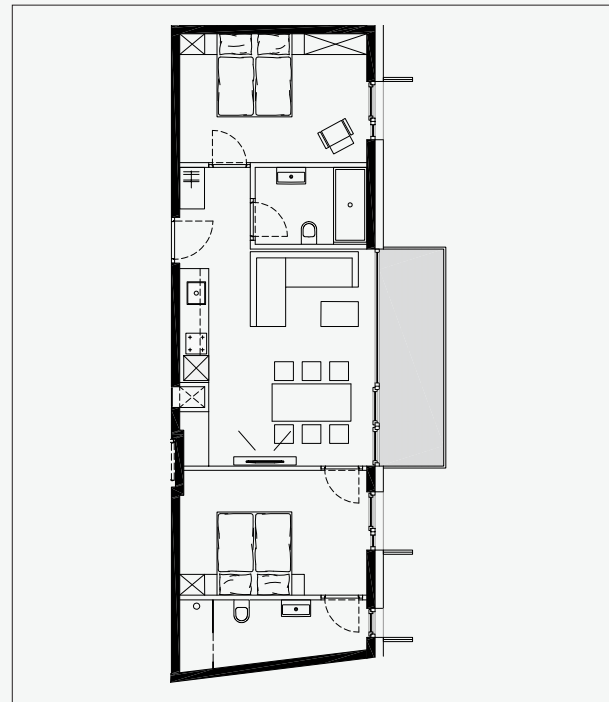
Bad 2: 4,97 m²

Balkon: 8,09 m²

N



OG
4



Besonderheiten:

Morgensonne im Schlafzimmer, frühstücken mit Sonne auf dem Balkon, ruhige Lage.

MATERIALIEN

BETON

- Warm
- Dauerhaft
- Glatte Oberfläche
- Zeitlos
- Elegant
- Schützend

HOLZ

- Natürlich
- Dynamisch
- Warm
- Einfach
- Einheimisch
- Ursprünglich
- Geborgenheit
- Wohlfühlgefühl

GLAS

- Durchsichtigkeit
- Lässt Licht rein
- Keine Grenze zwischen Innen und Aussen
- Offenheit



TOP 405 | MAISONETTE |

4 BETTEN-PENTHOUSE

Ausrichtung: Westen

5. Stock Süd-Ost

Größe: 103,47 m²

EBENE 1 | 52,45 m²

Gang: 18,34 m²

Zimmer 1: 11,21 m²

Bad 1: 5,09 m²

Zimmer 2: 10,08 m²

Bad 2: 7,73 m²

Balkon: 6,86 m²

EBENE 2 | 51,02 m²

Wohnen: 51,02 m²

Terrasse 1: 5,95 m²

Terrasse 2: 15,95 m²

Besonderheiten:

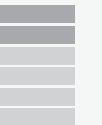
Maisonette im OG mit großzügigem Wohnraum, Küche, und 2 Terrassen Richtung Osten (Sonnenaufgang) und Süden (Nachmittags- und Abendsonne)

Im UG: Zimmer und Balkon gegen Westen
Ausrichtung Innenhof, Blick auf den Garten, ruhige Lage

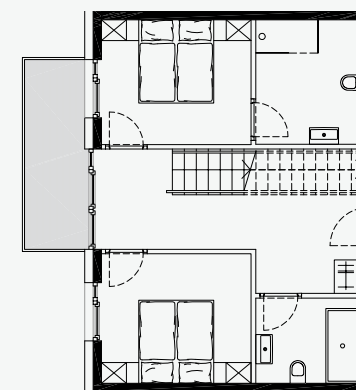
N



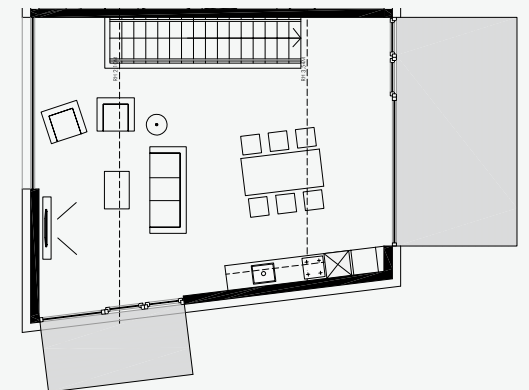
OG
4+5



| OG 4 |



| OG 5 |



TOP 406

4 BETTEN-APPARTEMENT

Ausrichtung: Süd-Ost

Größe: 71,88 m²

Wohnen: 35,50 m²

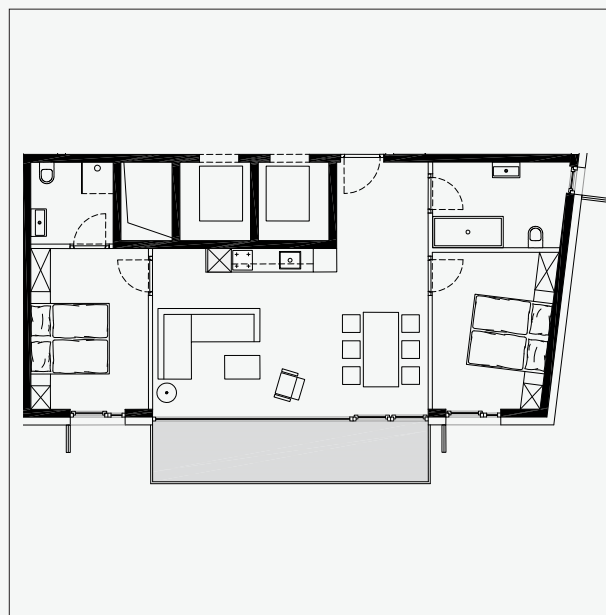
Zimmer 1: 12,11 m²

Bad 1: 7,45 m²

Zimmer 2: 12,44 m²

Bad 2: 4,38 m²

Balkon: 10,90 m²

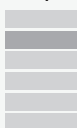


Besonderheiten:

Alle Zimmer und Balkon mit Ausrichtung gegen Süden mit Nachmittags-, und Abendsonne.



OG
4



TOP 407

4 BETTEN-APPARTEMENT

Ausrichtung: Süd-West

Größe: 78,66 m²

Wohnen: 47,28 m²

Zimmer 1: 11,64 m²

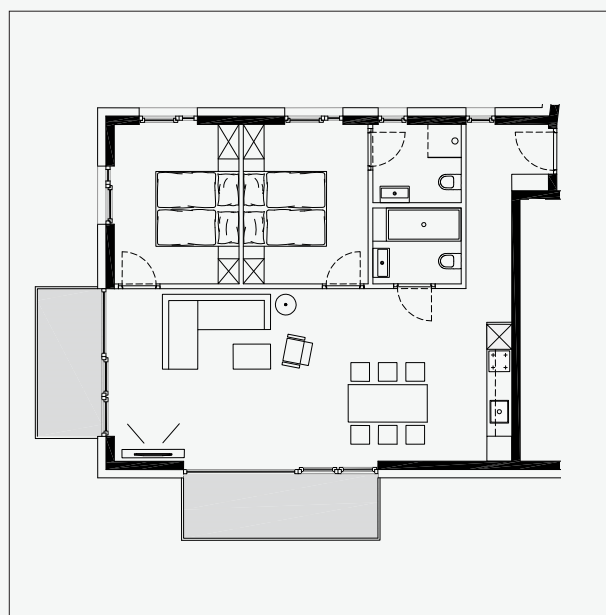
Bad 1: 3,88 m²

Zimmer 2: 11,78 m²

Bad 2: 4,08 m²

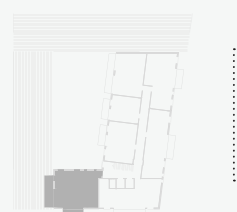
Balkon: 7,25 m²

Terrasse: 5,50 m²

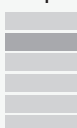


Besonderheiten:

Alle Zimmer und Terrasse bzw. Balkon mit Ausrichtung gegen Süden bzw. Westen (Nachmittags- und Abendsonne), Blick in den Innenhof, ruhige Lage



OG
4



SICHER SEIN

PROJEKT-FAKTEN

- Fertigstellung Herbst 2019
- Im historischen Ortskern von Fieberbrunn nahe der Grenze zwischen Salzburg und Tirol
- 2-Saisonen-Ort mit ansprechender touristischer Infrastruktur, 45% der Gäste im Sommer
- 36 voll möblierte, exklusive Ferienwohnungen
- Luxus-Appartements mit 1, 2, 3 oder 4 Schlafzimmern, traumhafte Maisonette-Wohnungen mit Wohnraum, Badezimmern, Balkon und exklusiver Kücheneinrichtung
- Food-Shop-Konzept mit Restaurant, Bar und Terrasse am kleinen Dorfplatz
- Wellnessbereich mit Sauna und Dampfbad sowie lichtdurchflutetem Innenhof
- Parkgarage
- Verwaltung durch **ALL·SUITE**
- Bis zu 8% Eigenkapitalrendite bei einer 55% Finanzierung oder eine garantierte Gesamtkapitalrendite von 4% des Nettokaufpreises in den ersten 5 Jahren

Preise ab € 225.000,-

INVESTMENT-FAKTEN

- Savills-News: derzeit durchschnittlich 18% Wachstum bei österreichischen Immobilien
- 2016: Rekordjahr für Touristenbesuche - über 140 Mio. Nächtigungen in Österreich
- 2016: Investition von 45 Mio. Euro in Liftanlagen und Zusammenschlüsse
- Jährliches Wachstum bei Wohnungsvermietungen und Hotelbuchungen

FINANZIERUNG

Die österreichischen Banken finanzieren derzeit bis zu 55% des Kaufpreises, in der Regel bis zu einem Zeitraum von 25 Jahren. Die variablen Zinssätze liegen derzeit bei rund 2%. Festzinshypotheken sind ebenfalls erhältlich. Bei einer Hypothek belaufen sich die Gebühren auf etwa 4% der Darlehenssumme. Diese rund 2% Bankgebühren, 0,5% Notargebühr für die notarielle Beglaubigung des Pfandrechtes, sowie 1,2% für die Grundbucheintragung des Pfandrechtes. Die Kaufnebenkosten belaufen sich auf ca. 7,6% des Brutto-Kaufpreises. Kristall Spaces bietet Ihnen für den Ablauf einen professionellen, zweisprachigen Service.

FIRMENPROFIL

Kristall Spaces hat Vertreter im Londoner Notting Hill und Head Offices in der Schweiz und ist auf die Entwicklung von Gewerbeimmobilien in ganz Europa spezialisiert. Kristall Spaces ist kein Drittanbieter, sondern 100% im Besitz des internationalen Entwicklers VenturePlus AG, der in zahlreichen Projekten in der österreichischen Jurisdiktion und in ganz Europa tätig ist. Die VenturePlus AG verfügt über eine hohe Erfolgsbilanz bei der Entwicklung von Studentenunterkünften in London, Pflegeheim- und Wohnimmobilien in Österreich, Deutschland, Irland und Großbritannien sowie Einzelhandels-, Büro-, Gast- und Logistikprojekten am Balkan. VenturePlus AG ist seit mehr als 20 Jahren einer der führenden Ski-Immobilien und Chalets-Entwickler in Österreich.

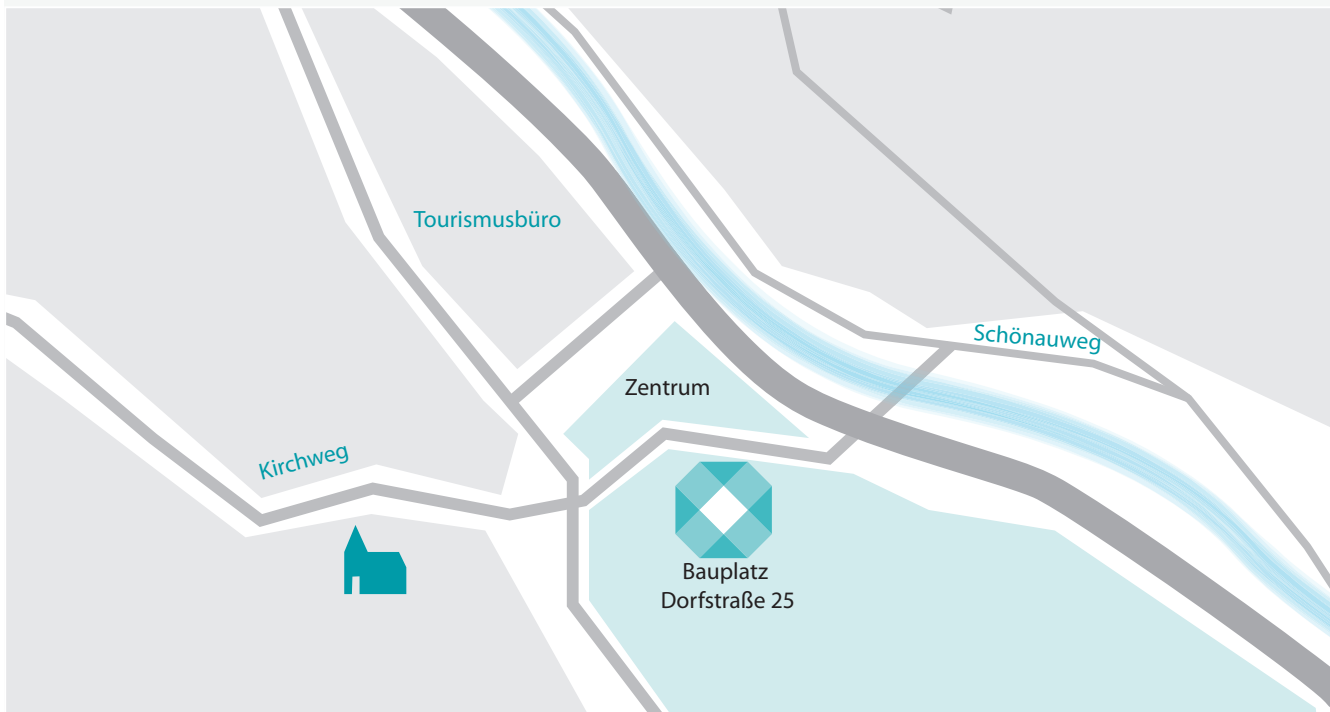
Ein großer Vorteil ist, dass Sie nicht mit einem Vermittler, sondern direkt mit dem Entwickler Kristall Spaces in Verhandlung treten. Wir haben erfolgreiche Projekte in Zell am See, Sölden, Kühtai, Galtür und St. Anton entwickelt. In Kürze entstehen neue Projekte in Seefeld, Fieberbrunn, Galtür, Sölden, Oetz und im Karwendel.

Änderungen in Größe und Detail vorbehalten.



DAS SETTING

Fieberbrunn ist mit knapp 5000 Einwohnern der größte Ort im Pillerseetal nahe dem weltberühmten Kitzbühel und nahe der Salzburger Grenze. Weitere Orte in der Nähe sind St. Johann (15 Automin.) und das nordische Weltcup-Eldorado Fieberbrunn (8 Automin.) Mit dem Auto erreicht man Fieberbrunn über die Inntalautobahn (A12), Ausfahrt Kufstein (aus Fahrtrichtung München) bzw. Ausfahrt Wörgl (aus Fahrtrichtung Innsbruck). Ein Bahnhof befindet sich im Ort. Die nächst gelegenen Flughäfen sind Salzburg (70 km), Innsbruck (100 km) und der internationale Flughafen München (170 km).



SALES TEAM

Kristall Spaces hat Vertreter im Londoner Notting Hill und Head Offices in der Schweiz und ist auf die Entwicklung von Gewerbeimmobilien in ganz Europa spezialisiert. Kristall Spaces ist kein Drittanbieter, sondern 100% im Besitz des internationalen Entwicklers VenturePlus AG, der in zahlreichen Projekten in Österreich und ganz Europa tätig ist. Die VenturePlus AG verfügt über eine hohe Erfolgsbilanz bei der Entwicklung von Studentenunterkünften in London, Pflegeheim- und Wohnimmobilien in Österreich, Deutschland, Irland und Großbritannien sowie Einzelhandels-, Büro-, Gast- und Logistikprojekten am Balkan. VenturePlus AG ist seit mehr als 20 Jahren einer der führenden Ski-Immobilien und Chalets-Entwickler in Österreich.

Ein großer Vorteil ist, dass Sie nicht mit einem Vermittler, sondern direkt mit dem Entwickler Kristall Spaces in Verhandlung treten. Wir haben erfolgreiche Projekte in Zell am See, Sölden, Kühtai, Galtür und St. Anton entwickelt. In Kürze entstehen neue Projekte in Berwang, Fieberbrunn, Galtür, Sölden, Oetz und im Karwendel.



Branson Atterbury

Immobilienberater, Marketingdirektor
Englisch, Französisch, Deutsch



Franziska Gräser

Immobilienberaterin
Deutsch, Englisch



Liz Cass

Immobilienberaterin
Englisch



Mountain Spa Residences St. Anton



Silva Peak Residences, Ischgl



All-Suite Residence Kühtai



Mountain Lake Resort Zell am See



All-Suite Resort Karwendel



Residenz Zwieselstein



All-Suite Resort Ötztal



All-Suite Resort Paznaun



Residenzen Gasthof Zwieselstein



All-Suite Resort Fieberbrunn





KRISTALLSPACES

KRISTALL SPACES AG

Bachstelzenweg 2, CH-9410 Heiden, Switzerland

T +44 20 3735 8790 | M+41 78 683 07 77

info@kristall-spaces.com | propertysaleaustria.co.uk