

All-Suite Residence Karwendel in Hinterriss  
 Haus A: 8 Freizeitwohnsitze\* & 5 Ferienimmobilien\*\*

Freizeitwohnsitz\* (without rental obligation / ohne Mietverpflichtung)

Ferienimmobilien\*\* (apartment with a rental obligation / mit Mietverpflichtung)

Haus-A



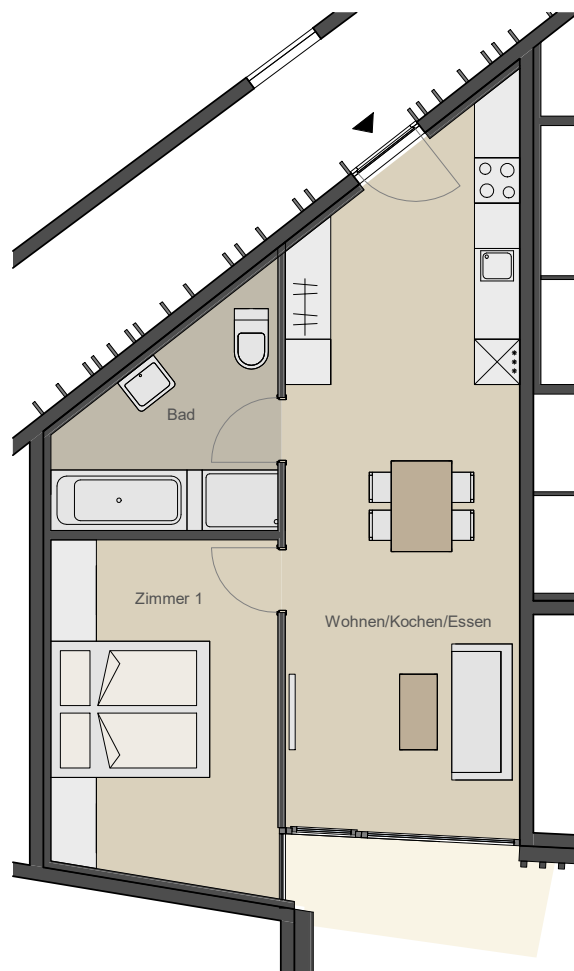
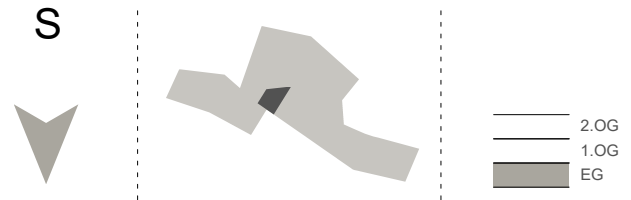
# TopA1 HAUS A

- ruhige Lage
- Sonne den ganzen Tag
- südlicher Bergblick

1 - Zimmer Appartement

Ausrichtung: Süd

Nutzfläche gesamt: ca. 48,5 m<sup>2</sup>



# TopA2,A6,A10

## HAUS A

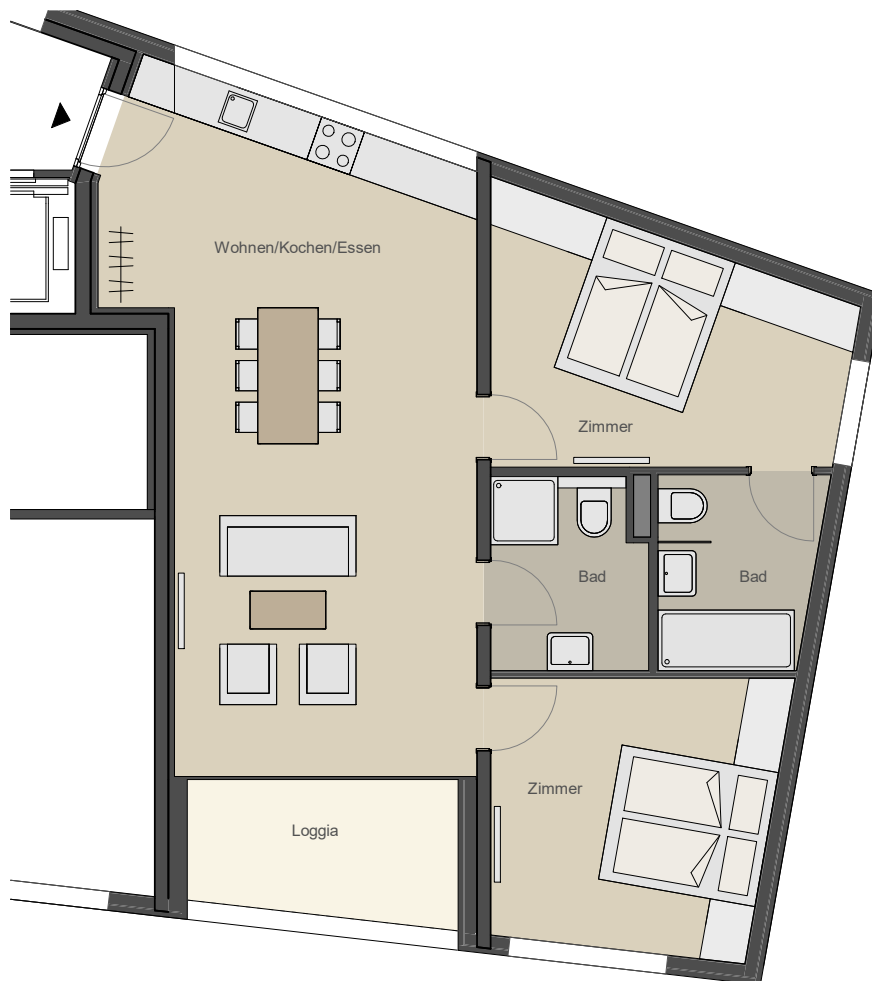
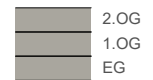
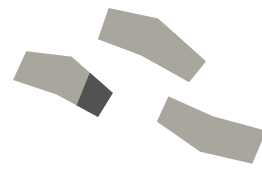
2 - Zimmer Appartement

Ausrichtung: Süd-Ost

Nutzfläche gesamt: ca. 75,5 m<sup>2</sup>

- ruhige Lage
- Morgensonne im Schlafzimmer
- Sonne den ganzen Tag
- topA2 mit Privatgarten
- Wettergeschützte Loggia
- Blick Tal-einwärts

SO



# TopA3,7,11

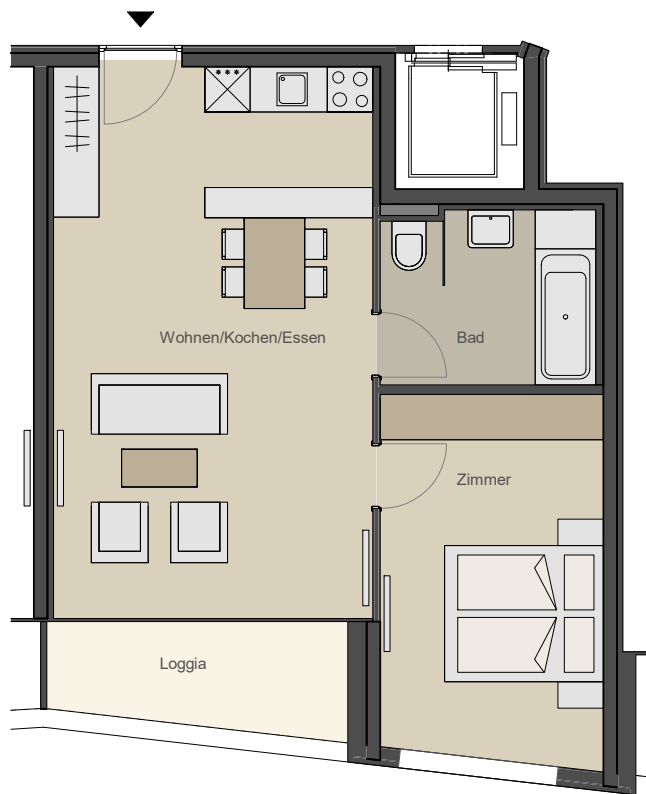
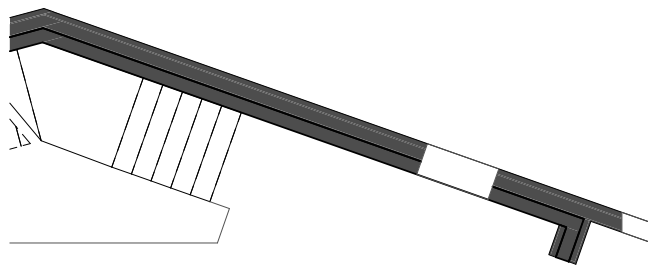
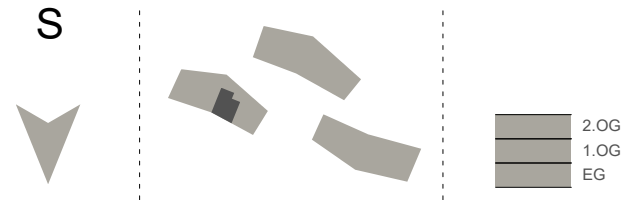
## HAUS A

1 - Zimmer Appartement

Ausrichtung: Süd

Nutzfläche gesamt: ca. 51,5 m<sup>2</sup>

- ruhige Lage
- Sonne den ganzen Tag
- topA3 mit Privatgarten
- Wettergeschützte Loggia
- südlicher Bergblick



# TopA4,8,12

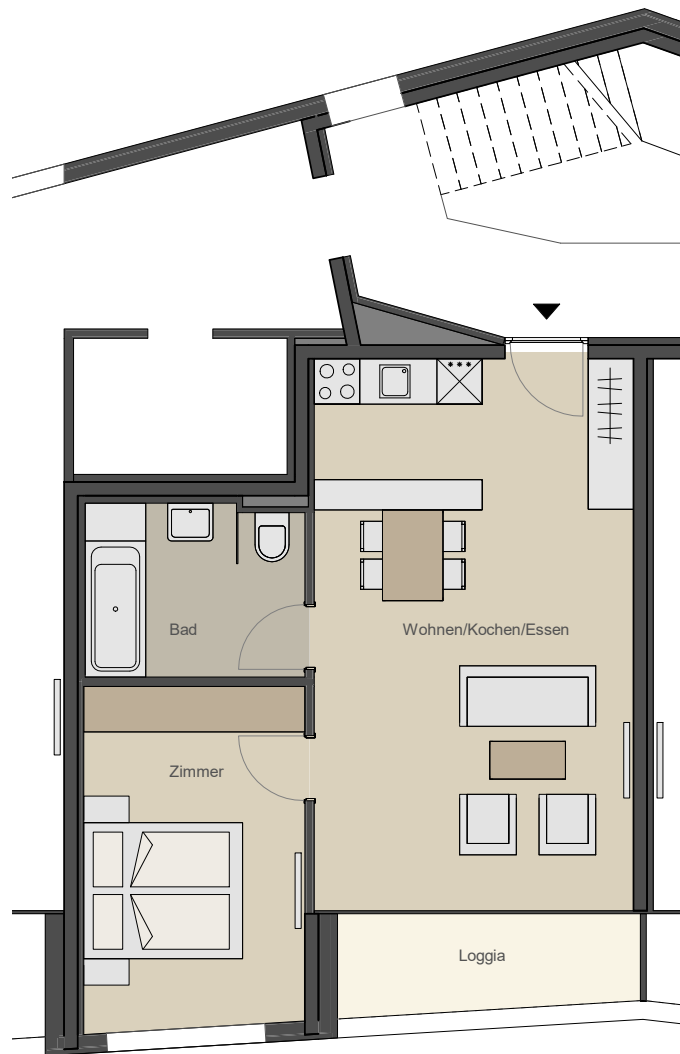
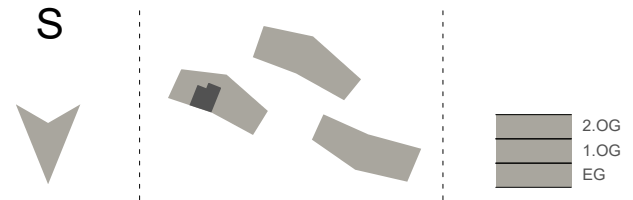
## HAUS A

1 - Zimmer Appartement

Ausrichtung: Süd

Nutzfläche gesamt: ca. 50,5 m<sup>2</sup>

- ruhige Lage
- Sonne den ganzen Tag
- Wettergeschützte Loggia
- topA4 mit Privatgarten
- Blick Tal-auswärts



# TopA5,9,13

## HAUS A

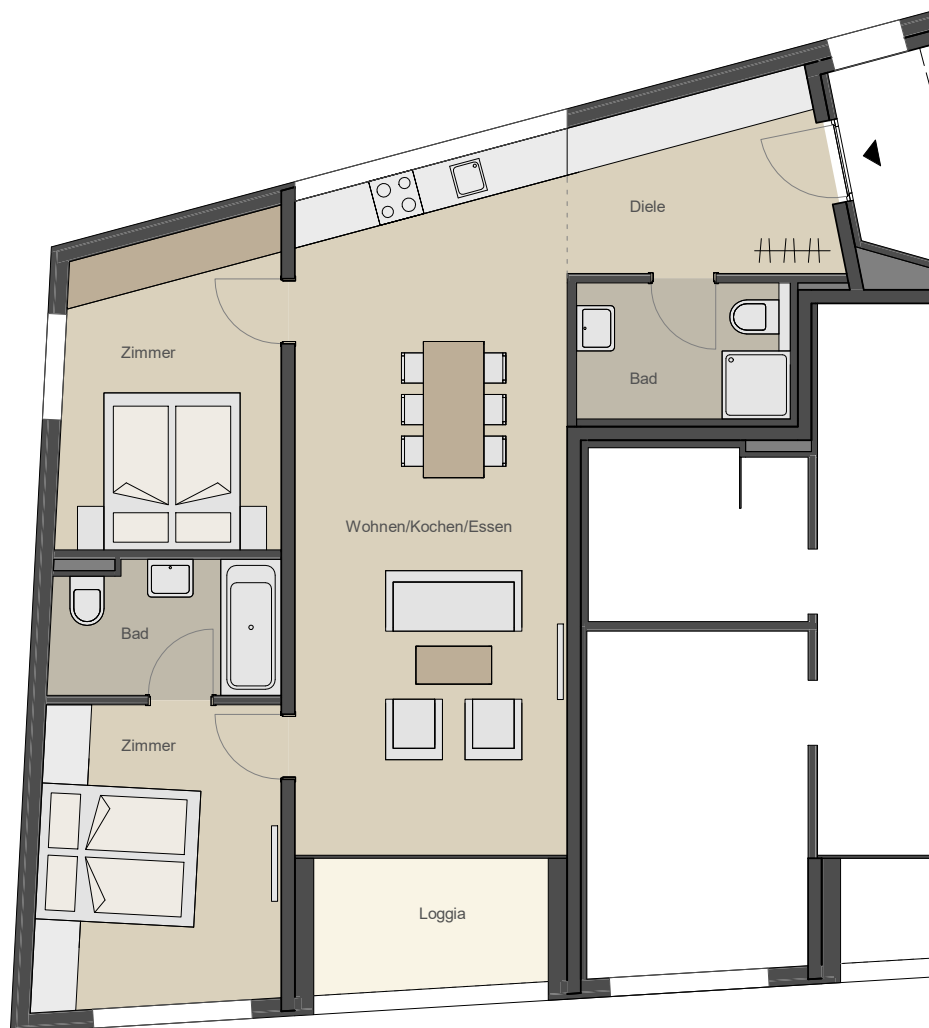
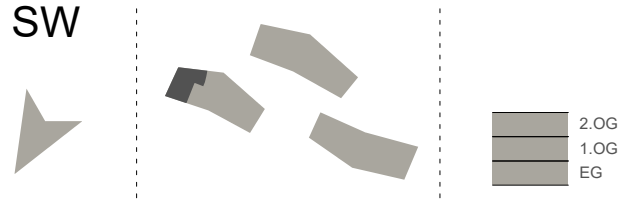
2 - Zimmer Appartement

Ausrichtung: Süd-West

Nutzfläche gesamt: ca. 76,0 m<sup>2</sup>

- ruhige Lage
- Sonne den ganzen Tag
- topA5 mit Privatgarten
- Wettergeschützte Loggia
- Blick Tal-auswärts

SW

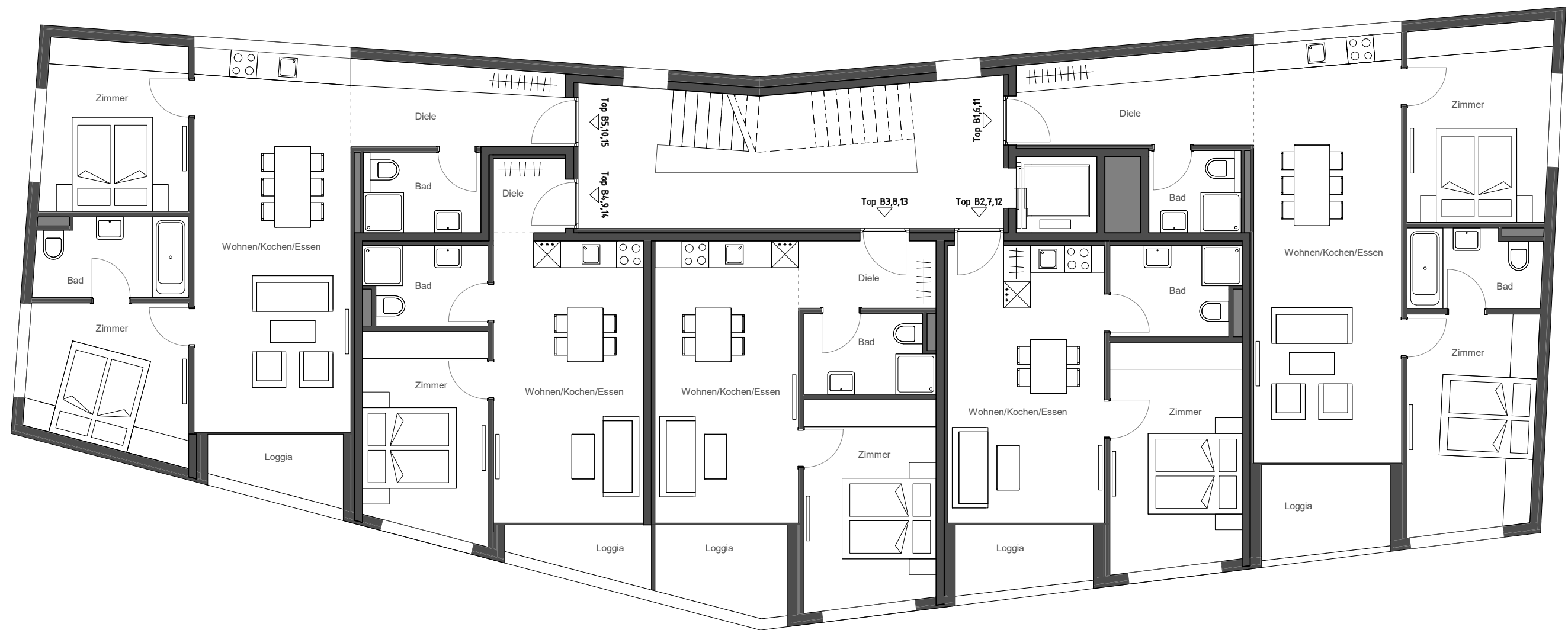


All-Suite Residence Karwendel in Hinterriss  
 Haus B: 10 Freizeitwohnsitze\* & 5 Ferienimmobilien\*\*

Freizeitwohnsitz\* without rental obligation / ohne Mietverpflichtung)

Ferienimmobilien\*\* (apartment with a rental obligation / mit Mietverpflichtung)

## Haus-B



# TopB1,6,11

## HAUS B

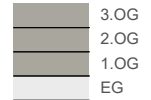
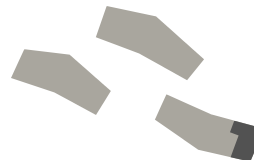
2 - Zimmer Appartement

Ausrichtung: Süd-Ost

Nutzfläche gesamt: ca. 78,5 m<sup>2</sup>

- ruhige Lage
- Morgensonne im Schlafzimmer
- Sonne den ganzen Tag
- topB1 mit Privatgarten
- Wettergeschützte Loggia
- Blick Tal-einwärts

SO





# TopB2,7,12

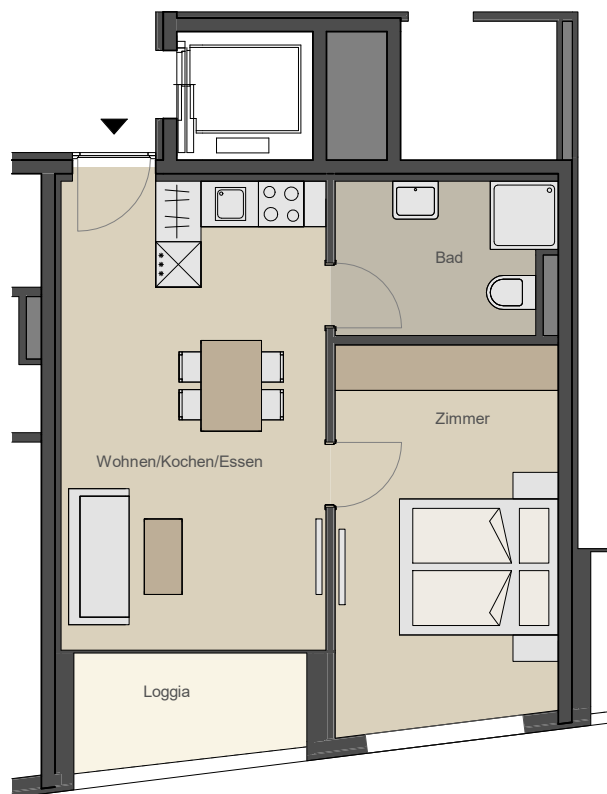
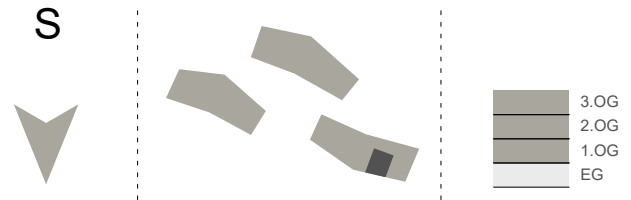
## HAUS B

1 - Zimmer Appartement

Ausrichtung: Süd

Nutzfläche gesamt: ca. 42,0 m<sup>2</sup>

- ruhige Lage
- Sonne den ganzen Tag
- topB2 mit Privatgarten
- Wettergeschützte Loggia
- südlicher Bergblick



# TopB3,8,13

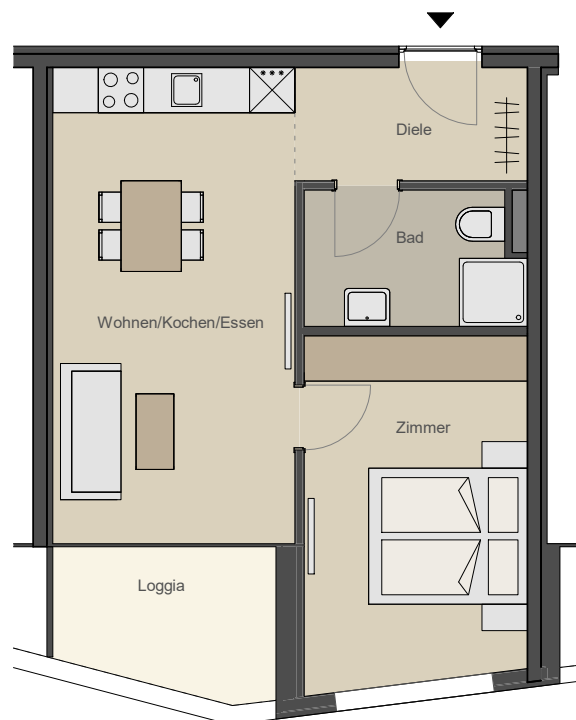
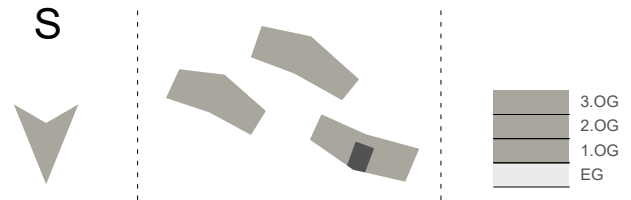
## HAUS B

1 - Zimmer Appartement

Ausrichtung: Süd

Nutzfläche gesamt: ca. 43,0 m<sup>2</sup>

- ruhige Lage
- Sonne den ganzen Tag
- Wettergeschützte Loggia
- topB3 mit Privatgarten
- südlicher Bergblick



# TopB4,9,14

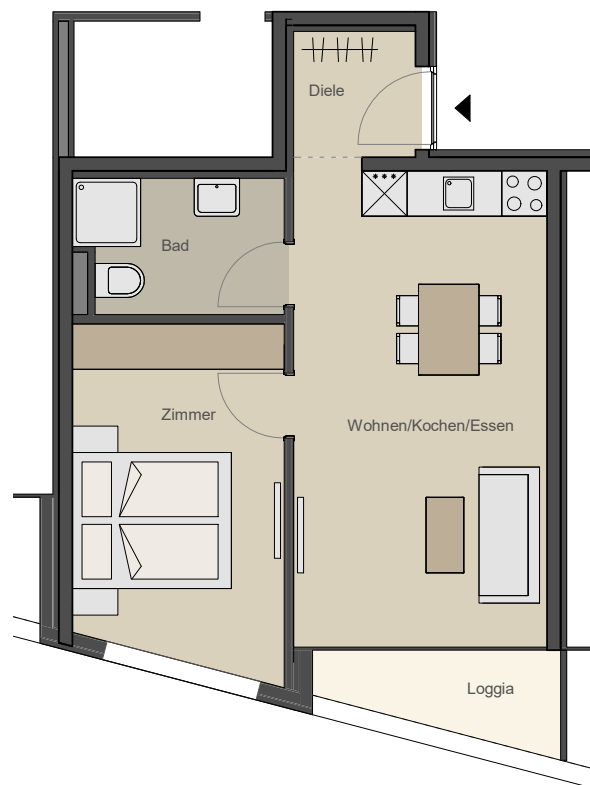
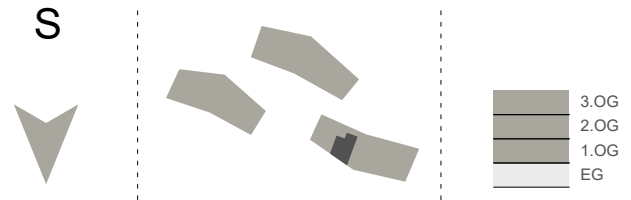
## HAUS B

1 - Zimmer Appartement

Ausrichtung: Süd

Nutzfläche gesamt: ca. 41,0 m<sup>2</sup>

- ruhige Lage
- Sonne den ganzen Tag
- Wettergeschützte Loggia
- topB4 mit Privatgarten
- südlicher Bergblick



# TopB5,10,15

## HAUS B

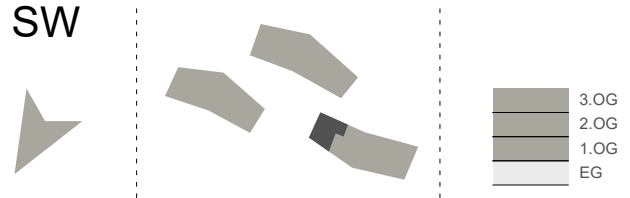
2 - Zimmer Appartement

Ausrichtung: Süd-West

Nutzfläche gesamt: ca. 72,5 m<sup>2</sup>

- ruhige Lage
- Sonne den ganzen Tag
- topB5 mit Privatgarten
- Wettergeschützte Loggia
- Blick Tal-auswärts

SW

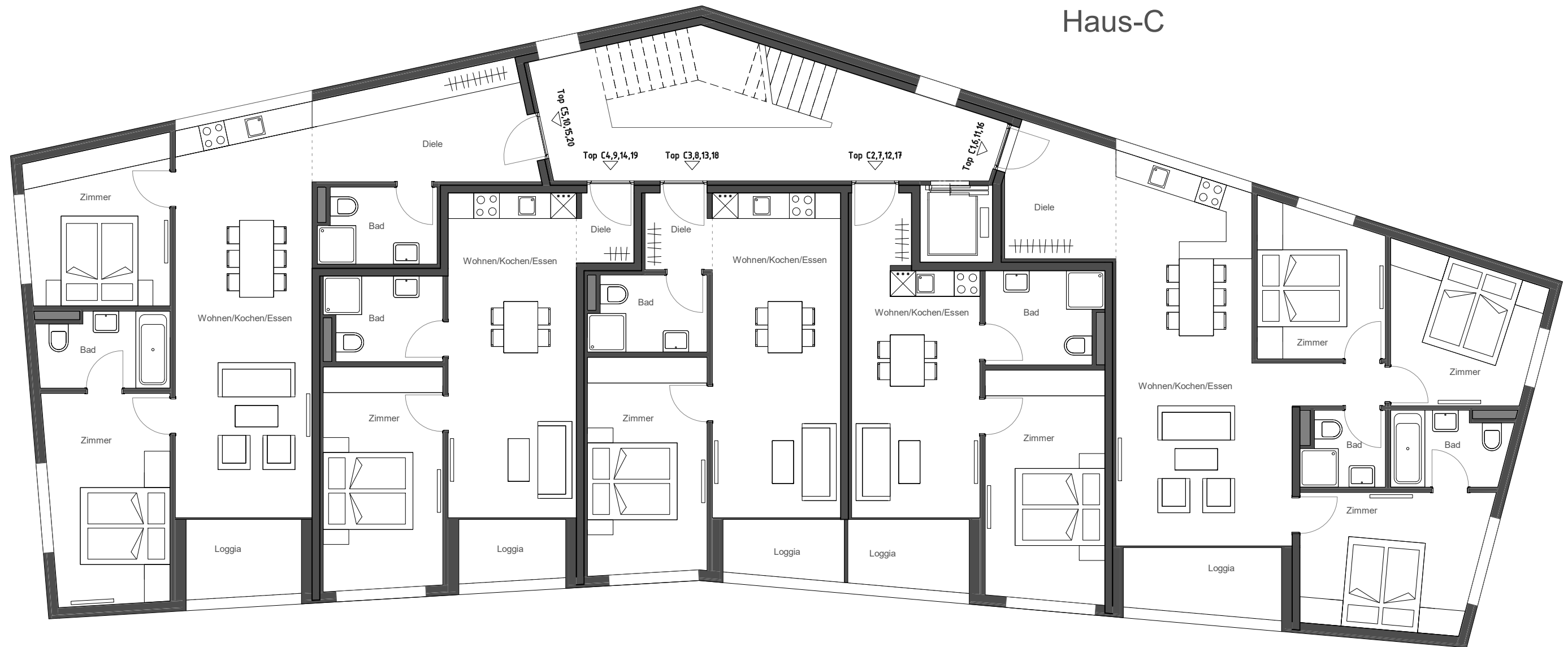


All-Suite Residence Karwendel in Hinterriss  
 Haus C: 10 Freizeitwohnsitze\* & 10 Ferienimmobilien\*\*

Freizeitwohnsitz\* (without rental obligation / ohne Mietverpflichtung)

Ferienimmobilien\*\* (apartment with a rental obligation / mit Mietverpflichtung)

Haus-C



# TopC1,6,11,16

## HAUS C

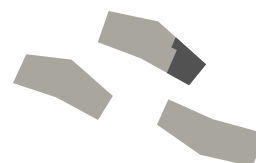
3 - Zimmer Appartement

Ausrichtung: Süd-Ost

Nutzfläche gesamt: ca. 84,0 m<sup>2</sup>

- ruhige Lage
- Morgensonne im Schlafzimmer
- Sonne den ganzen Tag
- topC1 mit Privatgarten
- Wettergeschützte Loggia
- Blick Tal-einwärts

SO



4.OG
3.OG
2.OG
1.OG
EG



# TopC2,7,12,17

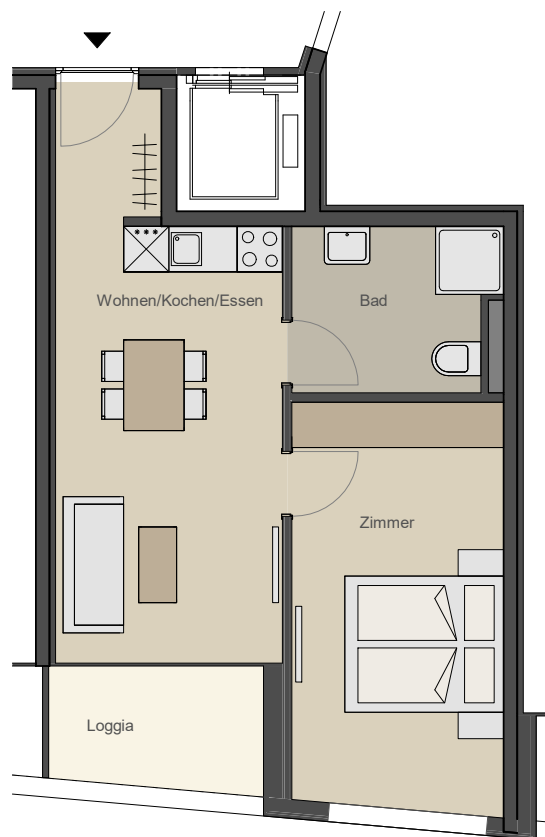
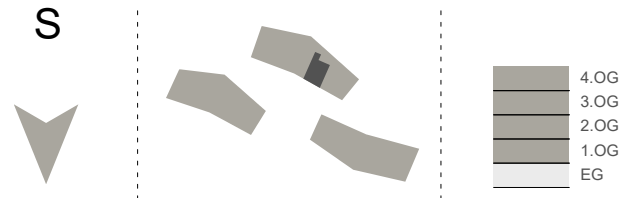
## HAUS C

1 - Zimmer Appartement

Ausrichtung: Süd

Nutzfläche gesamt: ca. 40,5 m<sup>2</sup>

- ruhige Lage
- Sonne den ganzen Tag
- Wettergeschützte Loggia
- topC2 mit Privatgarten
- südlicher Bergblick



# TopC3,8,13,18

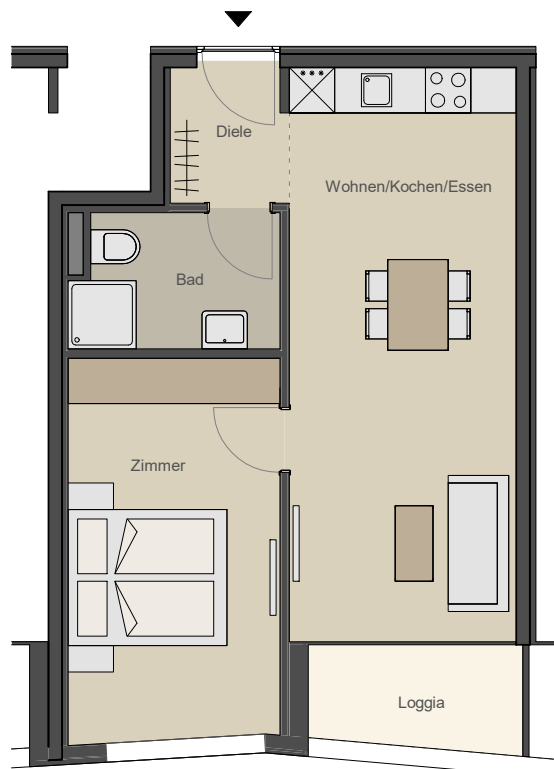
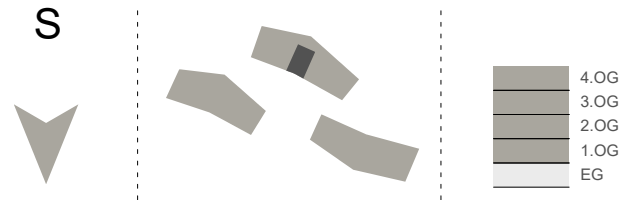
## HAUS C

1 - Zimmer Appartement

Ausrichtung: Süd

Nutzfläche gesamt: ca. 44,5 m<sup>2</sup>

- ruhige Lage
- Sonne den ganzen Tag
- Wettergeschützte Loggia
- topC3 mit Privatgarten
- südlicher Bergblick





# TopC4,9,14,19

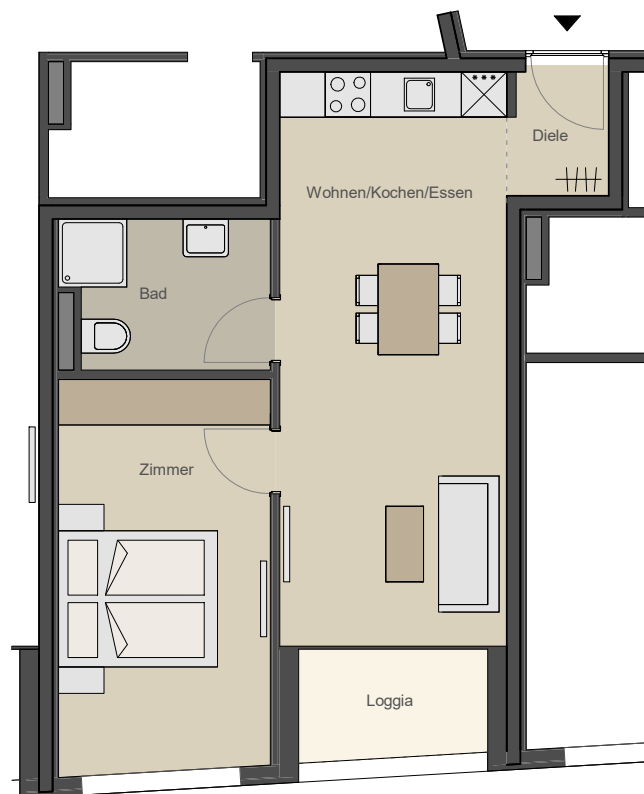
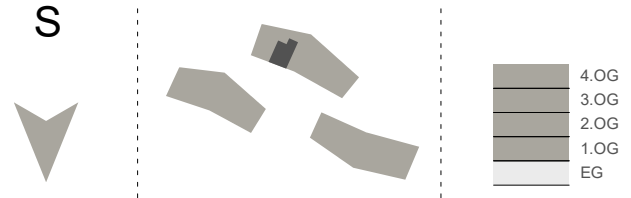
## HAUS C

2 - Zimmer Appartement

Ausrichtung: Süd

Nutzfläche gesamt: ca. 44,5 m<sup>2</sup>

- ruhige Lage
- Sonne den ganzen Tag
- Wettergeschützte Loggia
- topC4 mit Privatgarten
- südlicher Bergblick



# TopC5,10,15,20

## HAUS C

2 - Zimmer Appartement

Ausrichtung: Süd-West

Nutzfläche gesamt: ca. 78,5 m<sup>2</sup>

- ruhige Lage
- Sonne den ganzen Tag
- topC5 mit Privatgarten
- Wettergeschützte Loggia
- Blick Tal-auswärts

SW

