

ALL-SUITE  
RESORT

---

ÖTZTAL  
GRUNDRISSE





A

B

E

203

103

003

302

202

102

002

301

201

101

001

304

204

104

303

203

103

302

202

102

401

303

203

103

302

202

102

401

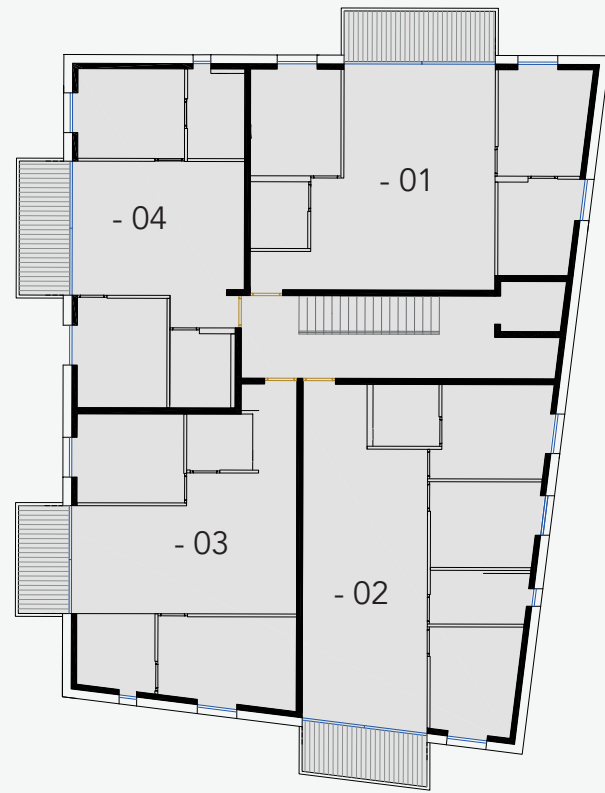
## PREISLISTE 2018 - HAUS A UND HAUS B

Haus	Stock	Top	SZ	NWG m <sup>2</sup>	Ausrichtung	Appartement Preis netto	Parkplatz Preis netto	Gesamtpreis netto	Verfügbarkeit
A	EG	001	1	49,80	NW				VERKAUFT
A		002	3	89,10	S				VERKAUFT
A		003	2	72,60	SW				VERKAUFT
A		004	2	63,10	SW				VERKAUFT
A	1	101	2	82,00	NW	€ 465.000,00	€ 37.000,00	€ 502.000,00	
A		102	3	89,10	S	€ 492.000,00	€ 37.000,00	€ 529.000,00	
A		103	2	72,60	SW	€ 412.000,00	€ 25.000,00	€ 437.000,00	
A		104	2	63,10	SW	€ 358.000,00	€ 25.000,00	€ 383.000,00	
A	2	201	2	82,00	NW	€ 500.000,00	€ 37.000,00	€ 537.000,00	
A		202	3	89,10	S	€ 534.000,00	€ 37.000,00	€ 571.000,00	
A		203	2	72,60	SW				VERKAUFT
A		204	2	63,10	SW				VERKAUFT
LR	PH	301	2	73,60	SW				VERKAUFT
LR	PH	302	2	81,10	S	€ 699.000,00	€ 50.000,00	€ 749.000,00	
B	EG	002	2	57,00	SO	€ 324.000,00	€ 25.000,00	€ 349.000,00	
B	1	101	1	40,90	NW	€ 226.000,00	€ 25.000,00	€ 251.000,00	RESERVIERT
B		102	2	61,30	SO				VERKAUFT
B		103	2	65,00	S	€ 369.000,00	€ 25.000,00	€ 394.000,00	RESERVIERT
B		104	3	86,40	NW	€ 490.000,00	€ 25.000,00	€ 515.000,00	
B	2	201	1	46,90	NW				VERKAUFT
B		202	2	61,30	SO	€ 374.000,00	€ 25.000,00	€ 399.000,00	
B		203	2	65,00	S				VERKAUFT
B		204	3	86,40	NW	€ 527.000,00	€ 25.000,00	€ 552.000,00	
B	3	301	1	46,90	NW	€ 306.000,00	€ 25.000,00	€ 331.000,00	
B		302	2	61,30	SO	€ 419.000,00	€ 25.000,00	€ 444.000,00	
B		303	2	65,00	S	€ 444.000,00	€ 25.000,00	€ 469.000,00	
B		304	2	86,40	SW	€ 590.000,00	€ 25.000,00	€ 615.000,00	
B	PH	401	3	131,70	SW				VERKAUFT

## PREISLISTE 2018 - HAUS C, HAUS D UND HAUS E

Haus	Stock	Top	SZ	NWG m <sup>2</sup>	Ausrichtung	Appartement Preis netto	Parkplatz Preis netto	Gesamtpreis netto	Verfügbarkeit
C	1	101	2	77,90	W	€ 442.000,00	€ 25.000,00	€ 467.000,00	
C		102	4	122,00	SO	€ 692.000,00	€ 40.000,00	€ 732.000,00	
C		103	2	70,40	S				VERKAUFT
C	2	201	2	77,90	W	€ 475.000,00	€ 25.000,00	€ 500.000,00	
C		202	4	122,00	SO	€ 743.000,00	€ 40.000,00	€ 783.000,00	
C		203	2	70,40	S	€ 429.000,00	€ 25.000,00	€ 454.000,00	
LR	PH	301	2	97,90	S	€ 843.000,00	€ 40.000,00	€ 883.000,00	
D	1	101	3	102,60	W	€ 582.000,00	€ 37.000,00	€ 619.000,00	
D		102	3	78,60	SO	€ 454.000,00	€ 37.000,00	€ 491.000,00	
D		103	2	78,00	SW	€ 443.000,00	€ 25.000,00	€ 468.000,00	
D	2	201	3	102,60	W	€ 609.000,00	€ 37.000,00	€ 646.000,00	
D		202	3	78,60	SO	€ 479.000,00	€ 37.000,00	€ 516.000,00	
D		203	2	78,00	SW	€ 476.000,00	€ 25.000,00	€ 501.000,00	
D	3	301	3	102,60	W	€ 668.000,00	€ 40.000,00	€ 708.000,00	
D		302	3	78,60	SO	€ 537.000,00	€ 40.000,00	€ 577.000,00	
D		303	2	78,00	SW	€ 533.000,00	€ 25.000,00	€ 558.000,00	
LR	PH	401	3	125,10	S	€ 1.078.000,00	€ 40.000,00	€ 1.118.000,00	
E	EG	001	2	62,90	SW				VERKAUFT
E	1	101	2	67,40	NO	€ 383.000,00	€ 25.000,00	€ 408.000,00	
E		102	3	102,80	S				VERKAUFT
E		103	2	76,00	SW				VERKAUFT
E	2	201	2	70,90	NO	€ 432.000,00	€ 25.000,00	€ 457.000,00	
E		202	3	102,80	S	€ 610.000,00	€ 37.000,00	€ 647.000,00	
E		203	2	76,00	SW				VERKAUFT
E	3	301	2	70,90	NO	€ 484.000,00	€ 25.000,00	€ 509.000,00	
E		302	3	102,80	S	€ 670.000,00	€ 50.000,00	€ 720.000,00	
E		303	2	76,00	SW				VERKAUFT
LR	PH	401	3	120,40	S				VERKAUFT

# HAUS A



## TOP 001 - HAUS A

1 ZIMMER-APPARTEMENT  
Ausrichtung: Nord-West

<b>Größe:</b>	<b>49,80 m<sup>2</sup></b>
Wohnen:	33,90 m <sup>2</sup>
Zimmer 1:	10,80 m <sup>2</sup>
Bad 1:	5,10 m <sup>2</sup>
Terrasse:	7,20 m <sup>2</sup>



### Besonderheiten:

- Terrasse mit Abendsonne
- Blick auf den Teich
- Nähe zur Wellnessanlage
- Wettergeschützt durch Vordach (Terrasse)



## TOP 002 - HAUS A

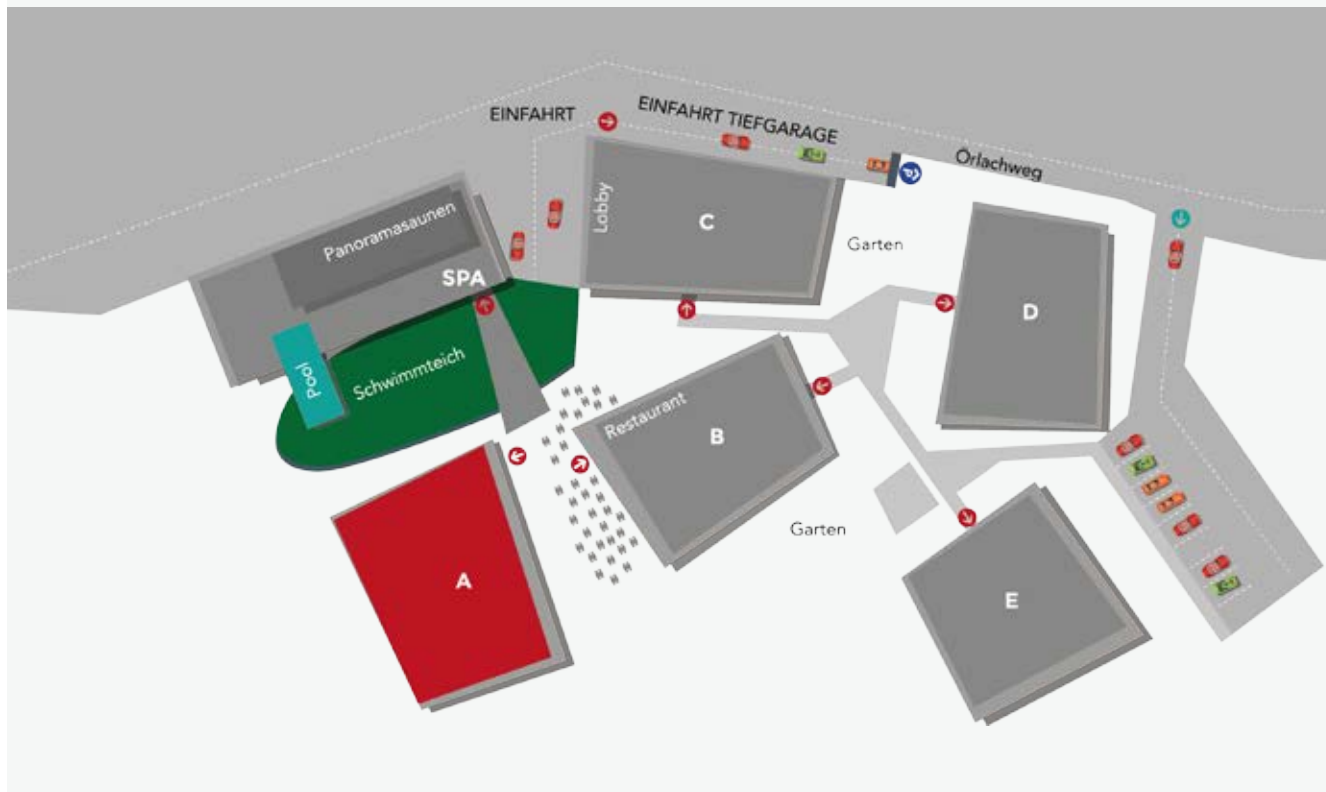
3 ZIMMER-APPARTEMENT  
Ausrichtung: Süd

<b>Größe:</b>	<b>89,10 m<sup>2</sup></b>
Wohnen:	44,60 m <sup>2</sup>
Zimmer 1:	12,20 m <sup>2</sup>
Bad 1:	4,70 m <sup>2</sup>
Zimmer 2:	10,70 m <sup>2</sup>
Bad 2:	6,00 m <sup>2</sup>
Zimmer 3:	10,90 m <sup>2</sup>
Terrasse:	7,30 m <sup>2</sup>
Garten:	53,20 m <sup>2</sup>



### Besonderheiten:

- Ruhige Lage
- Morgensonne
- Schlafzimmer nach Osten
- Wettergeschützt durch Vordach



## TOP 003 - HAUS A

2 ZIMMER-APPARTEMENT

Ausrichtung: Süd-West

**Größe:** 72,60 m<sup>2</sup>

Wohnen: 36,70 m<sup>2</sup>

Zimmer 1: 11,20 m<sup>2</sup>

Bad 1: 4,30 m<sup>2</sup>

Zimmer 2: 14,00 m<sup>2</sup>

Bad 2: 6,40 m<sup>2</sup>

Terrasse: 6,30 m<sup>2</sup>

Garten: 239,90 m<sup>2</sup>



### Besonderheiten:

- Sonne den ganzen Tag
- Ruhige Lage
- Morgensonne im Schlafzimmer
- Abendsonne auf der Terrasse
- Wettergeschützt durch Vordach

SW

EG

## TOP 101 - HAUS A

2 ZIMMER-APPARTEMENT

Ausrichtung: Nord-West

**Größe:** 82,00 m<sup>2</sup>

Wohnen: 46,40 m<sup>2</sup>

Zimmer 1: 11,40 m<sup>2</sup>

Bad 1: 4,40 m<sup>2</sup>

Zimmer 2: 11,20 m<sup>2</sup>

Bad 2: 8,60 m<sup>2</sup>

Balkon: 8,90 m<sup>2</sup>



### Besonderheiten:

- Terrasse mit Abendsonne
- Blick auf den Teich
- Nähe zur Wellnessanlage
- Wettergeschützt durch Vordach (Terrasse)

NW

1.OG

## TOP 004 - HAUS A

2 ZIMMER-APPARTEMENT

Ausrichtung: Süd-West

**Größe:** 63,10 m<sup>2</sup>

Wohnen: 29,00 m<sup>2</sup>

Zimmer 1: 11,30 m<sup>2</sup>

Bad 1: 5,90 m<sup>2</sup>

Zimmer 2: 11,60 m<sup>2</sup>

Bad 2: 5,30 m<sup>2</sup>

Terrasse: 7,80 m<sup>2</sup>

Garten: 67,50 m<sup>2</sup>



### Besonderheiten:

- Nähe zum Teich und Wellness
- Schlafzimmer mit Abendsonne
- Wettergeschützt durch Vordach
- Abendsonne auf der Terrasse

SW

EG

## TOP 102 - HAUS A

3 ZIMMER-APPARTEMENT

Ausrichtung: Süd

**Größe:** 89,10 m<sup>2</sup>

Wohnen: 44,60 m<sup>2</sup>

Zimmer 1: 12,20 m<sup>2</sup>

Bad 1: 4,70 m<sup>2</sup>

Zimmer 2: 10,70 m<sup>2</sup>

Bad 2: 6,00 m<sup>2</sup>

Zimmer 3: 10,90 m<sup>2</sup>

Balkon: 7,30 m<sup>2</sup>



### Besonderheiten:

- Ruhige Lage
- Morgensonne
- Schlafzimmer nach Osten
- Wettergeschützt durch Vordach

S

1.OG

## TOP 103 - HAUS A

2 ZIMMER-APPARTEMENT

Ausrichtung: Süd-West

<b>Größe:</b>	<b>72,60 m<sup>2</sup></b>
Wohnen:	36,70 m <sup>2</sup>
Zimmer 1:	11,20 m <sup>2</sup>
Bad 1:	4,30 m <sup>2</sup>
Zimmer 2:	14,00 m <sup>2</sup>
Bad 2:	6,40 m <sup>2</sup>
Balkon:	6,30 m <sup>2</sup>



### Besonderheiten:

- Sonne den ganzen Tag
- Ruhige Lage
- Morgensonne im Schlafzimmer
- Abendsonne auf der Terrasse
- Wettergeschützt durch Vordach



## TOP 201 - HAUS A

2 ZIMMER-APPARTEMENT

Ausrichtung: Nord-West

<b>Größe:</b>	<b>82,00 m<sup>2</sup></b>
Wohnen:	46,40 m <sup>2</sup>
Zimmer 1:	11,40 m <sup>2</sup>
Bad 1:	4,40 m <sup>2</sup>
Zimmer 2:	11,20 m <sup>2</sup>
Bad 2:	8,60 m <sup>2</sup>
Balkon:	8,90 m <sup>2</sup>



### Besonderheiten:

- Balkon mit Abendsonne
- Blick auf den Teich
- Nähe zur Wellnessanlage
- Wettergeschützt durch Vordach



## TOP 104 - HAUS A

2 ZIMMER-APPARTEMENT

Ausrichtung: Süd-West

<b>Größe:</b>	<b>63,10 m<sup>2</sup></b>
Wohnen:	29,00 m <sup>2</sup>
Zimmer 1:	11,30 m <sup>2</sup>
Bad 1:	5,90 m <sup>2</sup>
Zimmer 2:	11,60 m <sup>2</sup>
Bad 2:	5,30 m <sup>2</sup>
Terrasse:	7,80 m <sup>2</sup>



### Besonderheiten:

- Nähe zum Teich und Wellness
- Schlafzimmer mit Abendsonne
- Wettergeschützt durch Vordach
- Abendsonne auf der Terrasse



## TOP 202 - HAUS A

3 ZIMMER-APPARTEMENT

Ausrichtung: Süd

<b>Größe:</b>	<b>89,10 m<sup>2</sup></b>
Wohnen:	44,60 m <sup>2</sup>
Zimmer 1:	12,20 m <sup>2</sup>
Bad 1:	4,70 m <sup>2</sup>
Zimmer 2:	10,70 m <sup>2</sup>
Bad 2:	6,00 m <sup>2</sup>
Zimmer 3:	10,90 m <sup>2</sup>
Balkon:	7,30 m <sup>2</sup>



### Besonderheiten:

- Ruhige Lage
- Morgensonne
- Schlafzimmer nach Osten
- Wettergeschützt durch Vordach



## TOP 203 - HAUS A

2 ZIMMER-APPARTEMENT

Ausrichtung: Süd-West

**Größe:** 72,60 m<sup>2</sup>

Wohnen: 36,70 m<sup>2</sup>

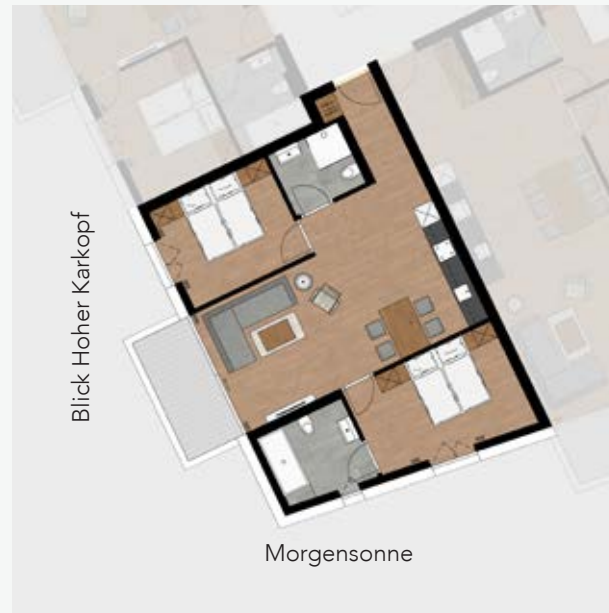
Zimmer 1: 11,20 m<sup>2</sup>

Bad 1: 4,30 m<sup>2</sup>

Zimmer 2: 14,00 m<sup>2</sup>

Bad 2: 6,40 m<sup>2</sup>

Balkon: 6,30 m<sup>2</sup>



### Besonderheiten:

- Sonne den ganzen Tag
- Ruhige Lage
- Morgensonne im Schlafzimmer
- Abendsonne auf der Terrasse
- Wettergeschützt durch Vordach

SW



2.OG



## TOP 301 - HAUS A

2 ZIMMER-APPARTEMENT

Ausrichtung: Süd-West

**Größe:** 73,60 m<sup>2</sup>

Wohnen: 39,30 m<sup>2</sup>

Zimmer 1: 11,30 m<sup>2</sup>

Bad 1: 4,40 m<sup>2</sup>

Zimmer 2: 12,60 m<sup>2</sup>

Bad 2: 6,00 m<sup>2</sup>

Terrasse: 17,30 m<sup>2</sup>

Terr. gedeckt: 21,80 m<sup>2</sup>



### Besonderheiten:

- Nachmittagssonne
- Abendsonne (West)
- Schlafzimmer nach Norden orientiert
- Blick auf Wellness

SW



3.OG



## TOP 204 - HAUS A

2 ZIMMER-APPARTEMENT

Ausrichtung: Süd-West

**Größe:** 63,10 m<sup>2</sup>

Wohnen: 29,00 m<sup>2</sup>

Zimmer 1: 11,30 m<sup>2</sup>

Bad 1: 5,90 m<sup>2</sup>

Zimmer 2: 11,60 m<sup>2</sup>

Bad 2: 5,30 m<sup>2</sup>

Balkon: 7,80 m<sup>2</sup>



### Besonderheiten:

- Nähe zum Teich und Wellness
- Schlafzimmer mit Abendsonne
- Wettergeschützt durch Vordach
- Abendsonne auf dem Balkon

SW



2.OG



## TOP 302 - HAUS A

2 ZIMMER-APPARTEMENT

Ausrichtung: Süd

**Größe:** 81,10 m<sup>2</sup>

Wohnen: 43,00 m<sup>2</sup>

Zimmer 1: 13,00 m<sup>2</sup>

Bad 1: 7,40 m<sup>2</sup>

Zimmer 2: 13,20 m<sup>2</sup>

Bad 2: 4,50 m<sup>2</sup>

Terrasse: 55,60 m<sup>2</sup>

Terr. gedeckt: 19,80 m<sup>2</sup>



### Besonderheiten:

- Morgensonne
- Nachmittagssonne
- nach Süden orientiert
- Wettergeschützt durch Vordach

S



3.OG



# HAUS B



## TOP 101 - HAUS B

1 ZIMMER-APPARTEMENT  
Ausrichtung: Nord-West

<b>Größe:</b>	<b>40,90 m<sup>2</sup></b>
Wohnen:	23,40 m <sup>2</sup>
Zimmer 1:	11,30 m <sup>2</sup>
Bad 1:	6,20 m <sup>2</sup>
Terrasse:	6,80 m <sup>2</sup>



### Besonderheiten:

- Abendsonne
- Schlafzimmer nach Norden orientiert
- Wettergeschützt durch Vordach



## TOP 002 - HAUS B

2 ZIMMER-APPARTEMENT  
Ausrichtung: Süd-Ost

<b>Größe:</b>	<b>57,00 m<sup>2</sup></b>
Wohnen:	26,40 m <sup>2</sup>
Zimmer 1:	11,30 m <sup>2</sup>
Bad 1:	3,40 m <sup>2</sup>
Zimmer 2:	11,70 m <sup>2</sup>
Bad 2:	4,20 m <sup>2</sup>
Balkon:	7,80 m <sup>2</sup>
Garten:	28,30 m <sup>2</sup>



### Besonderheiten:

- Morgensonne und Mittagssonne
- nach Süden orientiert
- Wettergeschützt durch Vordach
- Garten nach Süden ausgerichtet



## TOP 102 - HAUS B

2 ZIMMER-APPARTEMENT  
Ausrichtung: Süd-Ost

<b>Größe:</b>	<b>61,30 m<sup>2</sup></b>
Wohnen:	28,70 m <sup>2</sup>
Zimmer 1:	12,00 m <sup>2</sup>
Bad 1:	4,70 m <sup>2</sup>
Zimmer 2:	11,30 m <sup>2</sup>
Bad 2:	4,60 m <sup>2</sup>
Balkon:	8,20 m <sup>2</sup>



### Besonderheiten:

- Morgensonne und Mittagssonne
- nach Süden orientiert
- Wettergeschützt durch Vordach





## TOP 103 - HAUS B

2 ZIMMER-APPARTEMENT

Ausrichtung: Süd

<b>Größe:</b>	<b>65,00 m<sup>2</sup></b>
Wohnen:	32,10 m <sup>2</sup>
Zimmer 1:	10,60 m <sup>2</sup>
Bad 1:	4,40 m <sup>2</sup>
Zimmer 2:	11,50 m <sup>2</sup>
Bad 2:	6,40 m <sup>2</sup>
Balkon:	6,90 m <sup>2</sup>



Blick Hohe Wasserfallen

### Besonderheiten:

- Sonne den ganzen Tag
- Wettergeschützt durch Vordach



## TOP 201 - HAUS B

1 ZIMMER-APPARTEMENT

Ausrichtung: Nord-West

<b>Größe:</b>	<b>46,90 m<sup>2</sup></b>
Wohnen:	25,20 m <sup>2</sup>
Zimmer 1:	14,20 m <sup>2</sup>
Bad 1:	7,50 m <sup>2</sup>
Balkon:	7,90 m <sup>2</sup>



Blick Amberg

### Besonderheiten:

- Abendsonne
- Schlafzimmer nach Norden orientiert
- Wettergeschützt durch Vordach



## TOP 104 - HAUS B

3 ZIMMER-APPARTEMENT

Ausrichtung: Nord-West

<b>Größe:</b>	<b>86,40 m<sup>2</sup></b>
Wohnen:	36,60 m <sup>2</sup>
Zimmer 1:	14,60 m <sup>2</sup>
Bad 1:	4,40 m <sup>2</sup>
Zimmer 2:	15,10 m <sup>2</sup>
Bad 2:	5,00 m <sup>2</sup>
Zimmer 3:	10,70 m <sup>2</sup>
Terrasse:	9,00 m <sup>2</sup>
Garten:	55,50 m <sup>2</sup>



Blick Amberg

### Besonderheiten:

- Abendsonne
- Blick auf den Teich
- Wettergeschützt durch Vordach



## TOP 202 - HAUS B

2 ZIMMER-APPARTEMENT

Ausrichtung: Süd-Ost

<b>Größe:</b>	<b>61,30 m<sup>2</sup></b>
Wohnen:	28,70 m <sup>2</sup>
Zimmer 1:	12,00 m <sup>2</sup>
Bad 1:	4,70 m <sup>2</sup>
Zimmer 2:	11,30 m <sup>2</sup>
Bad 2:	4,60 m <sup>2</sup>
Balkon:	8,20 m <sup>2</sup>



Blick Hohe Wasserfallen

### Besonderheiten:

- Morgensonne und Mittagssonne
- nach Süden orientiert
- Wettergeschützt durch Vordach



## TOP 203 - HAUS B

2 ZIMMER-APPARTEMENT

Ausrichtung: Süd

<b>Größe:</b>	<b>65,00 m<sup>2</sup></b>
Wohnen:	32,10 m <sup>2</sup>
Zimmer 1:	10,60 m <sup>2</sup>
Bad 1:	4,40 m <sup>2</sup>
Zimmer 2:	11,50 m <sup>2</sup>
Bad 2:	6,40 m <sup>2</sup>
Balkon:	6,90 m <sup>2</sup>



Blick Hohe Wasserfallen

### Besonderheiten:

- Sonne den ganzen Tag
- Wettergeschützt durch Vordach



## TOP 301 - HAUS B

1 ZIMMER-APPARTEMENT

Ausrichtung: Nord-West

<b>Größe:</b>	<b>46,90 m<sup>2</sup></b>
Wohnen:	25,20 m <sup>2</sup>
Zimmer 1:	14,20 m <sup>2</sup>
Bad 1:	7,50 m <sup>2</sup>
Balkon:	7,90 m <sup>2</sup>



Blick Amberg

### Besonderheiten:

- Abendsonne
- Schlafzimmer nach Norden orientiert
- Wettergeschützt durch Vordach



## TOP 204 - HAUS B

3 ZIMMER-APPARTEMENT

Ausrichtung: Nord-West

<b>Größe:</b>	<b>86,40 m<sup>2</sup></b>
Wohnen:	36,60 m <sup>2</sup>
Zimmer 1:	14,60 m <sup>2</sup>
Bad 1:	4,40 m <sup>2</sup>
Zimmer 2:	15,10 m <sup>2</sup>
Bad 2:	5,00 m <sup>2</sup>
Zimmer 3:	10,70 m <sup>2</sup>
Balkon:	9,00 m <sup>2</sup>



Blick Amberg

### Besonderheiten:

- Abendsonne
- Blick auf den Teich
- Wettergeschützt durch Vordach



## TOP 302 - HAUS B

2 ZIMMER-APPARTEMENT

Ausrichtung: Süd-Ost

<b>Größe:</b>	<b>61,30 m<sup>2</sup></b>
Wohnen:	28,70 m <sup>2</sup>
Zimmer 1:	12,00 m <sup>2</sup>
Bad 1:	4,70 m <sup>2</sup>
Zimmer 2:	11,30 m <sup>2</sup>
Bad 2:	4,60 m <sup>2</sup>
Balkon:	8,20 m <sup>2</sup>



Blick Hohe Wasserfallen

### Besonderheiten:

- Morgensonne und Mittagssonne
- nach Süden orientiert
- Wettergeschützt durch Vordach



## TOP 303 - HAUS B

2 ZIMMER-APPARTEMENT

Ausrichtung: Süd

<b>Größe:</b>	<b>65,00 m<sup>2</sup></b>
Wohnen:	32,10 m <sup>2</sup>
Zimmer 1:	10,60 m <sup>2</sup>
Bad 1:	4,40 m <sup>2</sup>
Zimmer 2:	11,50 m <sup>2</sup>
Bad 2:	6,40 m <sup>2</sup>
Balkon:	6,90 m <sup>2</sup>



Blick Hohe Wasserfallen

### Besonderheiten:

- Sonne den ganzen Tag
- Wettergeschützt durch Vordach



## TOP 401 - HAUS B

3 ZIMMER-APPARTEMENT

Ausrichtung: Süd-West

<b>Größe:</b>	<b>131,70 m<sup>2</sup></b>
Wohnen:	76,90 m <sup>2</sup>
Zimmer 1:	13,20 m <sup>2</sup>
Bad 1:	5,90 m <sup>2</sup>
Zimmer 2:	12,80 m <sup>2</sup>
Bad 2:	6,30 m <sup>2</sup>
Zimmer 3:	16,60 m <sup>2</sup>
Terrasse:	32,90 m <sup>2</sup>
Terr. gedeckt:	34,10 m <sup>2</sup>



Blick  
Bärenkopf

Blick  
Hoher Karkopf

Blick Hohe Wasserfallen

### Besonderheiten:

- Blick 360°
- Sonne den ganzen Tag
- Schlafzimmer nach Norden orientiert mit Terrasse
- Terrasse mit Abendsonne
- Wettergeschützt durch Vordach



## TOP 304 - HAUS B

2 ZIMMER-APPARTEMENT

Ausrichtung: Süd-West

<b>Größe:</b>	<b>86,40 m<sup>2</sup></b>
Wohnen:	36,60 m <sup>2</sup>
Zimmer 1:	14,60 m <sup>2</sup>
Bad 1:	4,40 m <sup>2</sup>
Zimmer 2:	15,10 m <sup>2</sup>
Bad 2:	5,00 m <sup>2</sup>
Zimmer 3:	10,70 m <sup>2</sup>
Balkon:	9,00 m <sup>2</sup>



Blick Amberg

### Besonderheiten:

- Abendsonne
- Blick auf den Teich
- Wettergeschützt durch Vordach



# HAUS C



## TOP 101 - HAUS C

2 ZIMMER-APPARTEMENT

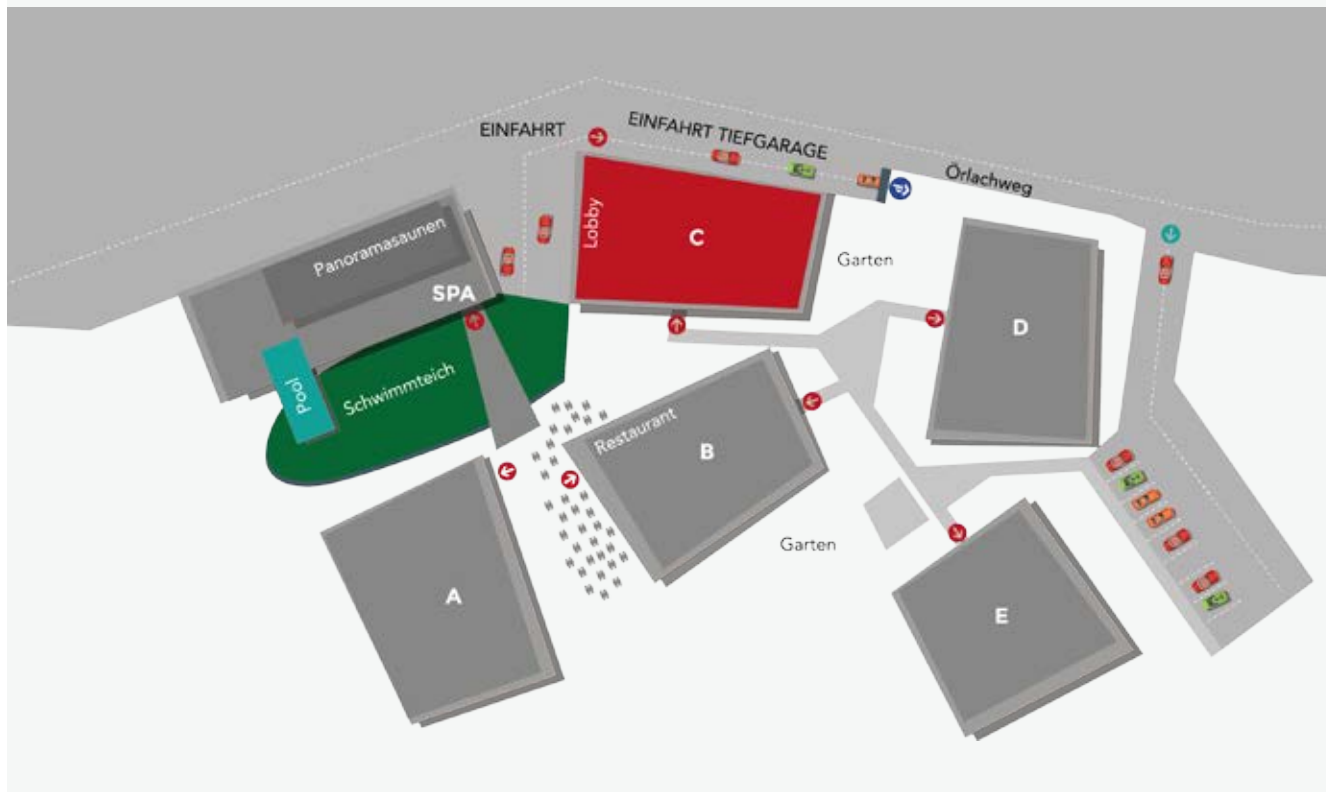
Ausrichtung: West

<b>Größe:</b>	<b>77,90 m<sup>2</sup></b>
Wohnen:	41,70 m <sup>2</sup>
Zimmer 1:	11,70 m <sup>2</sup>
Bad 1:	6,30 m <sup>2</sup>
Zimmer 2:	10,80 m <sup>2</sup>
Bad 2:	7,40 m <sup>2</sup>
Balkon:	7,40 m <sup>2</sup>



### Besonderheiten:

- Abendsonne
- Seeblick
- Schlafzimmer nach Norden orientiert
- Wettergeschützt durch Vordach



## TOP 102 - HAUS C

4 ZIMMER-APPARTEMENT

Ausrichtung: Süd-Ost

<b>Größe:</b>	<b>122,00 m<sup>2</sup></b>
Wohnen:	54,60 m <sup>2</sup>
Zimmer 1:	11,20 m <sup>2</sup>
Bad 1:	5,70 m <sup>2</sup>
Bad 2:	6,90 m <sup>2</sup>
Zimmer 2:	11,30 m <sup>2</sup>
Zimmer 3:	11,30 m <sup>2</sup>
Bad 3:	3,70 m <sup>2</sup>
Bad 4:	4,10 m <sup>2</sup>
Zimmer 3:	13,20 m <sup>2</sup>
Terrasse:	8,80 m <sup>2</sup>
Garten:	70,00 m <sup>2</sup>



### Besonderheiten:

- Morgensonne
- Schlafzimmer nach Norden und Süden orientiert
- Terrasse wettergeschützt durch Vordach



## TOP 103 - HAUS C

2 ZIMMER-APPARTEMENT

Ausrichtung: Süd

<b>Größe:</b>	<b>70,40 m<sup>2</sup></b>
Wohnen:	33,10 m <sup>2</sup>
Zimmer 1:	12,60 m <sup>2</sup>
Bad 1:	6,10 m <sup>2</sup>
Zimmer 2:	13,60 m <sup>2</sup>
Bad 2:	5,00 m <sup>2</sup>
Terrasse:	7,00 m <sup>2</sup>
Garten:	38,50 m <sup>2</sup>



Blick Kreuzjochspitze

### Besonderheiten:

- Morgen- und Mittagssonne
- Seeblick
- Terrasse durch Vordach wettergeschützt



## TOP 201 - HAUS C

2 ZIMMER-APPARTEMENT

Ausrichtung: West

<b>Größe:</b>	<b>77,90 m<sup>2</sup></b>
Wohnen:	41,70 m <sup>2</sup>
Zimmer 1:	11,70 m <sup>2</sup>
Bad 1:	6,30 m <sup>2</sup>
Zimmer 2:	10,80 m <sup>2</sup>
Bad 2:	7,40 m <sup>2</sup>
Balkon:	7,40 m <sup>2</sup>



Blick Bärenkopf

### Besonderheiten:

- Abendsonne
- Seeblick
- Schlafzimmer nach Norden orientiert
- Wettergeschützt durch Vordach



## TOP 202 - HAUS C

4 ZIMMER-APPARTEMENT

Ausrichtung: Süd-Ost

<b>Größe:</b>	<b>122,00 m<sup>2</sup></b>
Wohnen:	54,60 m <sup>2</sup>
Zimmer 1:	11,20 m <sup>2</sup>
Bad 1:	5,70 m <sup>2</sup>
Bad 2:	6,90 m <sup>2</sup>
Zimmer 2:	11,30 m <sup>2</sup>
Zimmer 3:	11,30 m <sup>2</sup>
Bad 3:	3,70 m <sup>2</sup>
Bad 4:	4,10 m <sup>2</sup>
Zimmer 3:	13,20 m <sup>2</sup>
Terrasse:	8,80 m <sup>2</sup>



Blick Acherkogel

### Besonderheiten:

- Morgensonne
- Schlafzimmer nach Norden und Süden orientiert
- Terrasse durch Vordach wettergeschützt

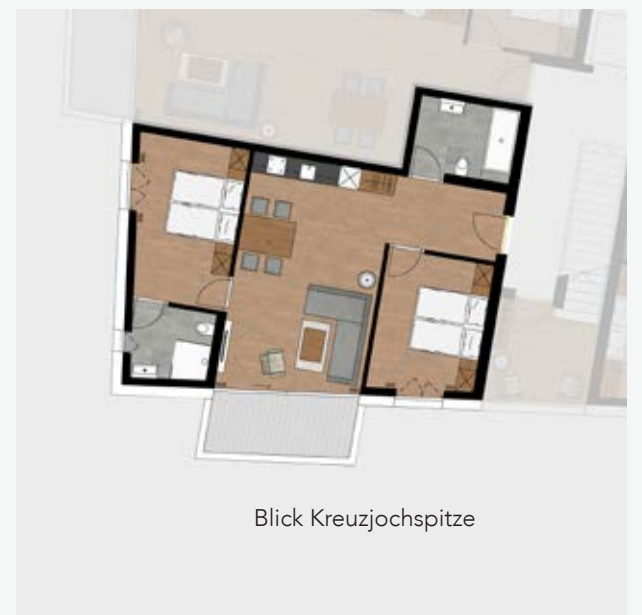


## TOP 203 - HAUS C

2 ZIMMER-APPARTEMENT

Ausrichtung: Süd

<b>Größe:</b>	<b>70,40 m<sup>2</sup></b>
Wohnen:	33,10 m <sup>2</sup>
Zimmer 1:	12,60 m <sup>2</sup>
Bad 1:	6,10 m <sup>2</sup>
Zimmer 2:	13,60 m <sup>2</sup>
Bad 2:	5,00 m <sup>2</sup>
Balkon:	7,00 m <sup>2</sup>



Blick Kreuzjochspitze

### Besonderheiten:

- Morgen- und Mittagssonne
- Seeblick
- Terrasse durch Vordach wettergeschützt



# TOP 301 - HAUS C

2 ZIMMER-APPARTEMENT

Ausrichtung: Süd

**Größe:** 97,90 m<sup>2</sup>

Eingang: 7,50 m<sup>2</sup>

Wohnen: 55,00 m<sup>2</sup>

Zimmer 1: 11,60 m<sup>2</sup>

Bad 1: 6,90 m<sup>2</sup>

Zimmer 2: 11,20 m<sup>2</sup>

Bad 2: 5,70 m<sup>2</sup>

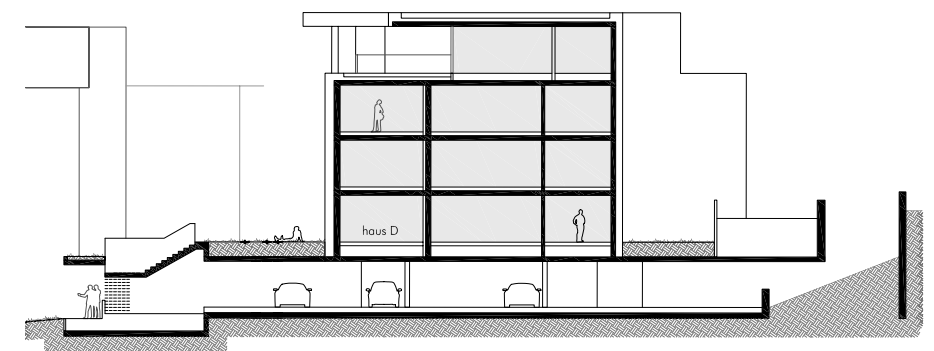
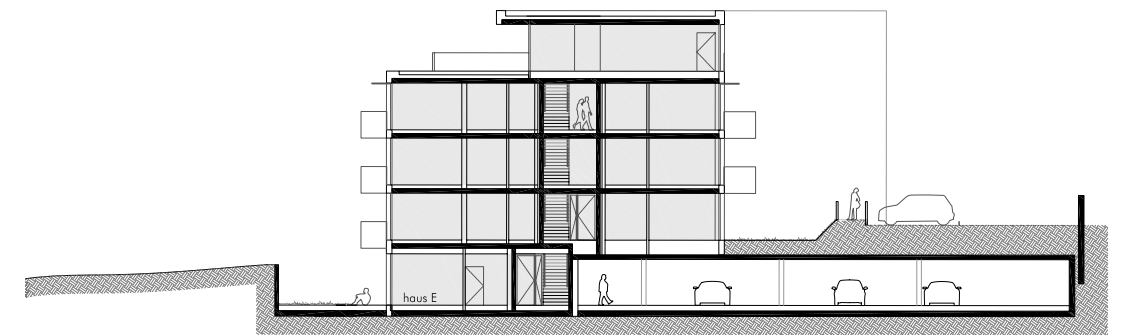
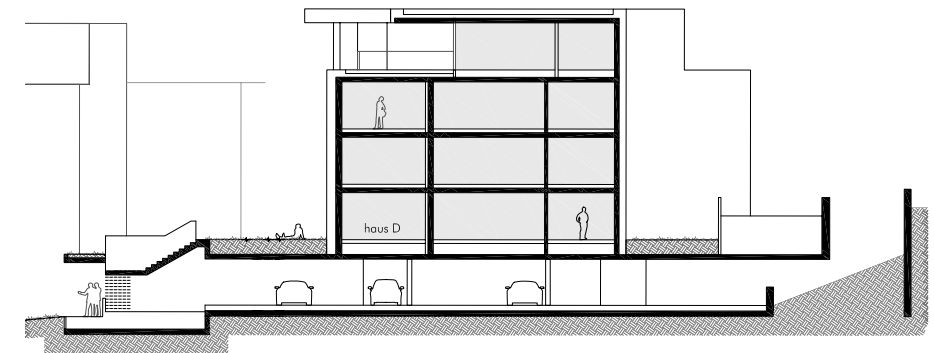
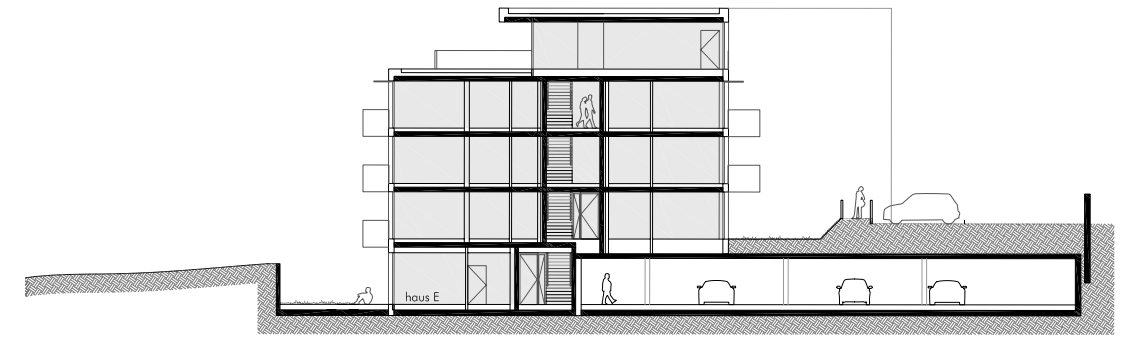
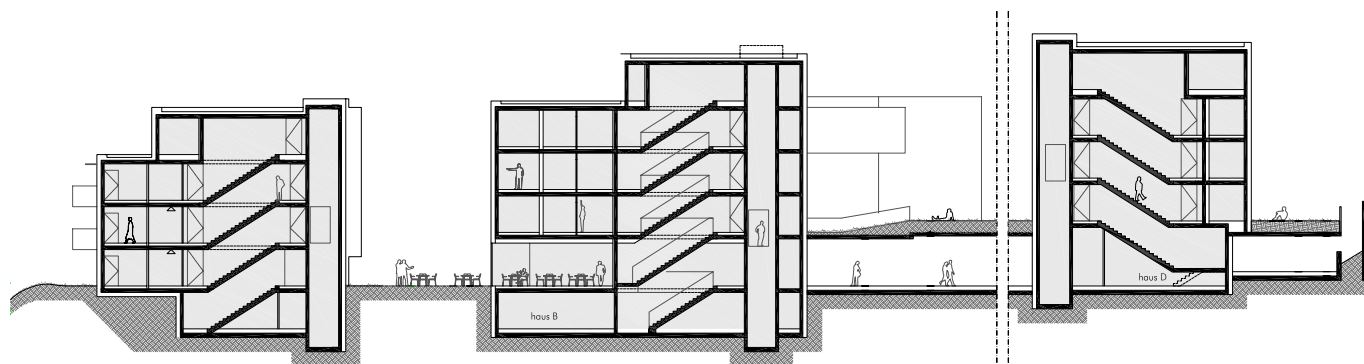
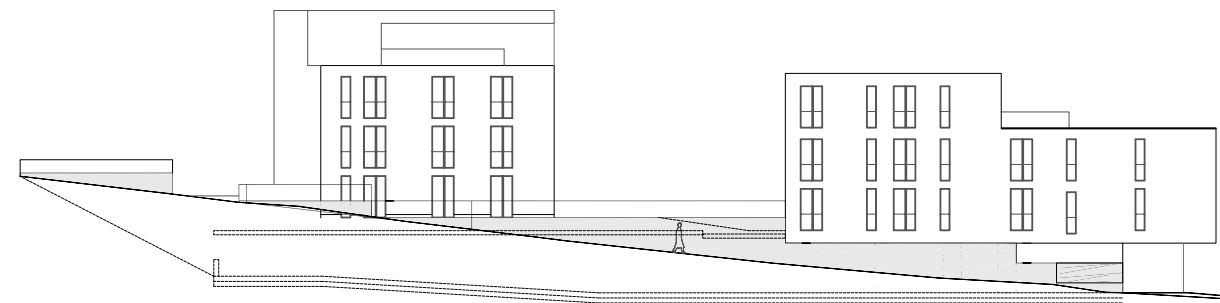
Terrasse: 20,60 m<sup>2</sup>

Terr. gedeckt: 22,80 m<sup>2</sup>

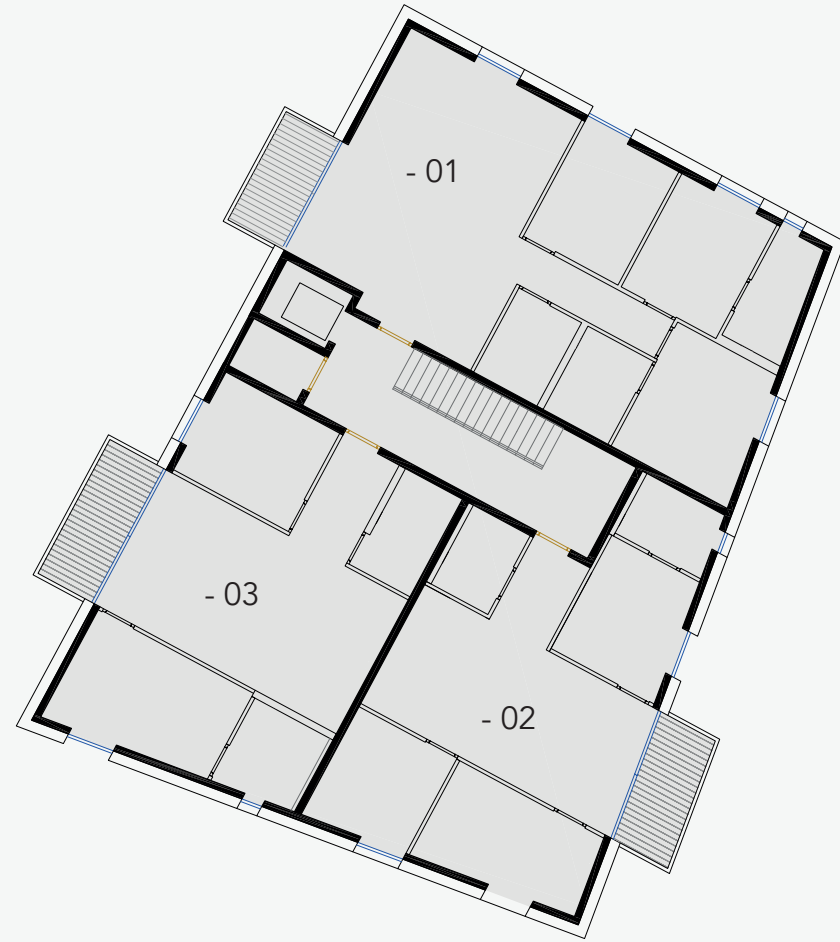


**Besonderheiten:**

- Maisonnettenwohnung
- Private Treppe
- Privater Liftanschluß
- Schlafzimmer nach Norden orientiert
- Terrasse durch Vordach wettergeschützt
- 360° Blick - ganztags Sonne



# HAUS D



## TOP 101 - HAUS D

3 ZIMMER-APPARTEMENT

Ausrichtung: West

<b>Größe:</b>	<b>102,60 m<sup>2</sup></b>
Wohnen:	49,50 m <sup>2</sup>
Zimmer 1:	11,20 m <sup>2</sup>
Zimmer 2:	11,30 m <sup>2</sup>
Bad 1:	5,80 m <sup>2</sup>
Zimmer 3:	13,90 m <sup>2</sup>
Bad 2:	5,50 m <sup>2</sup>
Bad 3:	5,40 m <sup>2</sup>
Terrasse:	6,00 m <sup>2</sup>
Garten:	135,00 m <sup>2</sup>



### Besonderheiten:

- 1 Schlafzimmer mit Morgensonne
- 2 Schlafzimmer nach Norden
- Terrasse mit Abendsonne
- Terrasse wettergeschützt durch Vordach

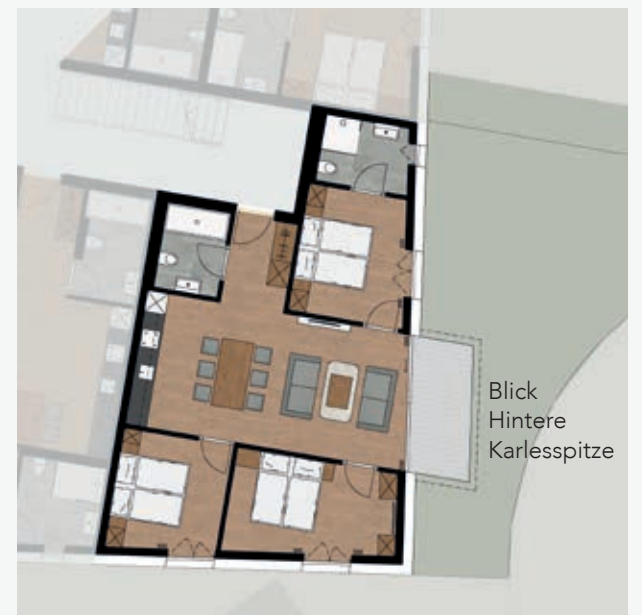


## TOP 102 - HAUS D

3 ZIMMER-APPARTEMENT

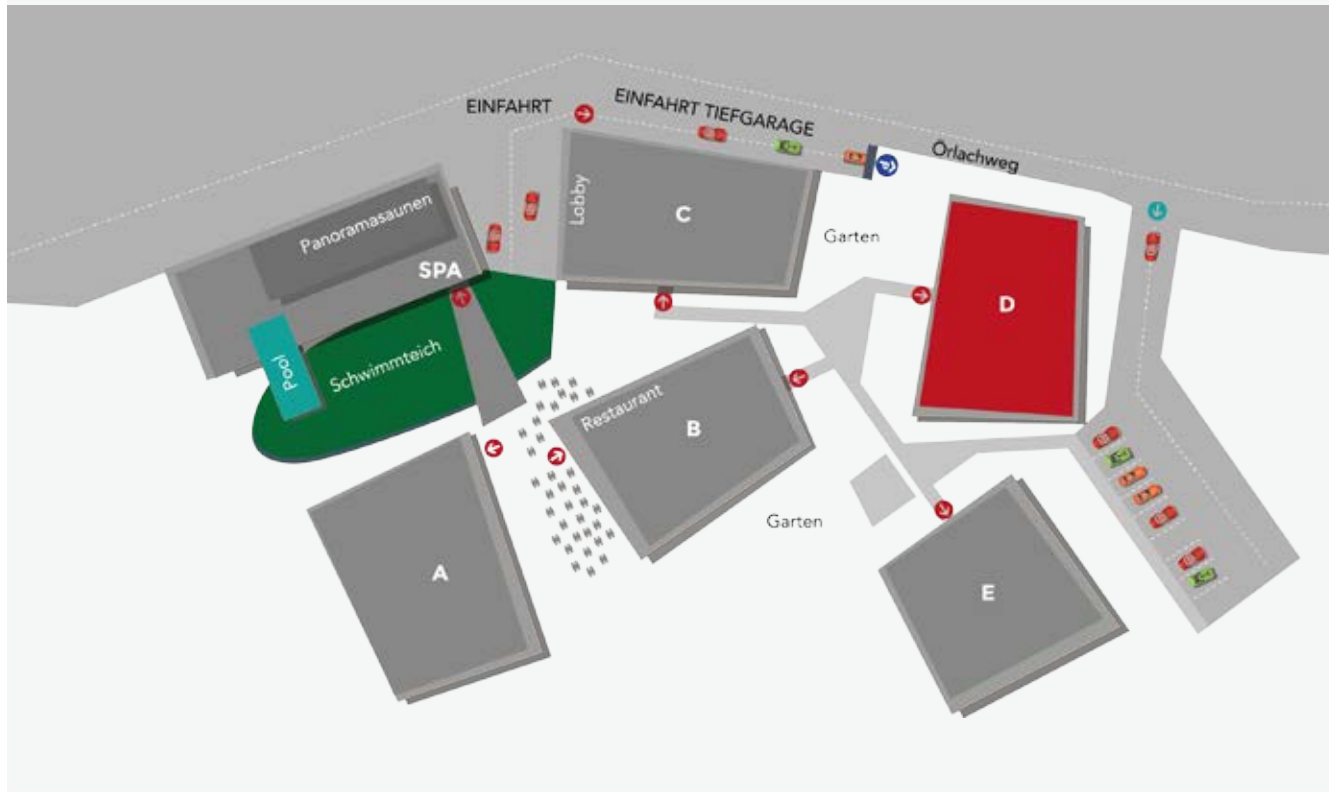
Ausrichtung: Süd-Ost

<b>Größe:</b>	<b>78,60 m<sup>2</sup></b>
Wohnen:	34,30 m <sup>2</sup>
Zimmer 1:	11,30 m <sup>2</sup>
Bad 1:	5,10 m <sup>2</sup>
Zimmer 3:	10,30 m <sup>2</sup>
Zimmer 2:	13,00 m <sup>2</sup>
Bad 2:	4,60 m <sup>2</sup>
Terrasse:	6,60 m <sup>2</sup>
Garten:	27,60 m <sup>2</sup>



### Besonderheiten:

- Morgensonne
- Schlafzimmer nach Süden oder Osten orientiert
- Terrasse wettergeschützt durch Vordach

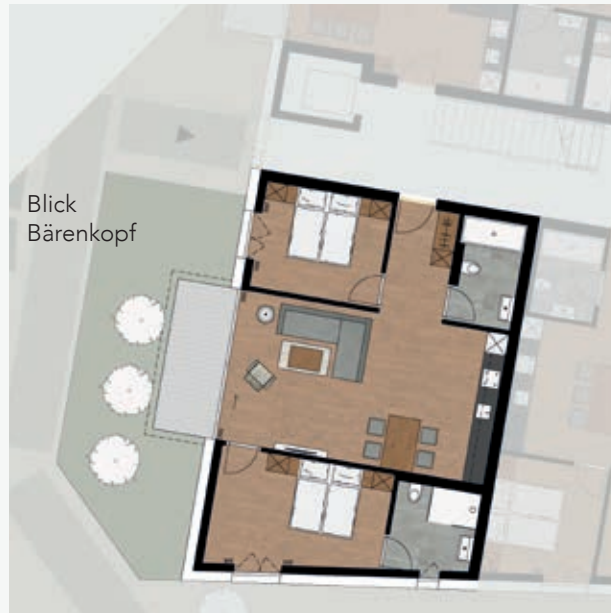


## TOP 103 - HAUS D

2 ZIMMER-APPARTEMENT

Ausrichtung: Süd-West

<b>Größe:</b>	<b>78,00 m<sup>2</sup></b>
Wohnen:	39,00 m <sup>2</sup>
Zimmer 1:	11,60 m <sup>2</sup>
Bad 1:	5,80 m <sup>2</sup>
Zimmer 2:	15,60 m <sup>2</sup>
Bad 2:	6,00 m <sup>2</sup>
Terrasse:	7,40 m <sup>2</sup>
Garten:	34,00 m <sup>2</sup>



### Besonderheiten:

- Abendsonne
- Schlafzimmer nach Süden und Westen orientiert
- Terrasse wettergeschützt durch Vordach

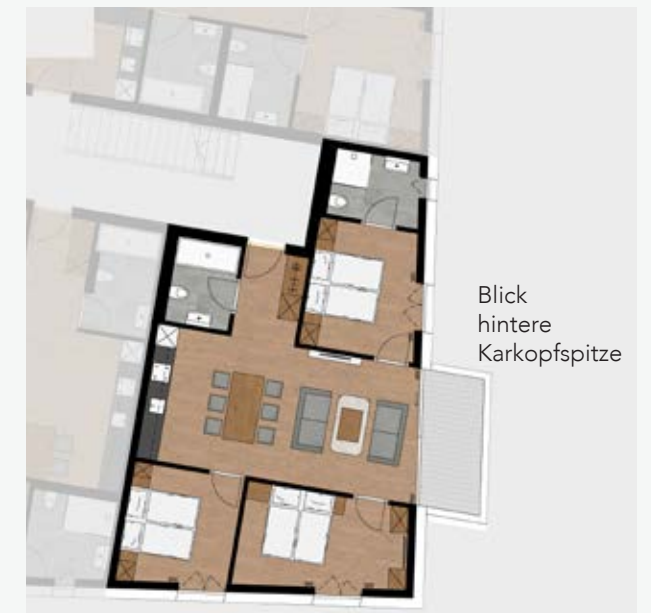


## TOP 202 - HAUS D

3 ZIMMER-APPARTEMENT

Ausrichtung: Süd-Ost

<b>Größe:</b>	<b>78,60 m<sup>2</sup></b>
Wohnen:	34,30 m <sup>2</sup>
Zimmer 1:	11,30 m <sup>2</sup>
Bad 1:	5,10 m <sup>2</sup>
Zimmer 3:	10,30 m <sup>2</sup>
Zimmer 2:	13,00 m <sup>2</sup>
Bad 2:	4,60 m <sup>2</sup>
Balkon:	6,60 m <sup>2</sup>



### Besonderheiten:

- Morgensonne
- Schlafzimmer nach Süden oder Osten orientiert
- Terrasse wettergeschützt durch Vordach



## TOP 201 - HAUS D

3 ZIMMER-APPARTEMENT

Ausrichtung: West

<b>Größe:</b>	<b>102,60 m<sup>2</sup></b>
Wohnen:	49,50 m <sup>2</sup>
Zimmer 1:	11,20 m <sup>2</sup>
Zimmer 2:	11,30 m <sup>2</sup>
Bad 1:	5,80 m <sup>2</sup>
Zimmer 3:	13,90 m <sup>2</sup>
Bad 2:	5,50 m <sup>2</sup>
Bad 3:	5,40 m <sup>2</sup>
Terrasse:	6,00 m <sup>2</sup>



### Besonderheiten:

- 1 Schlafzimmer mit Morgensonne
- 2 Schlafzimmer nach Norden
- Terrasse mit Abendsonne
- Terrasse wettergeschützt durch Vordach



## TOP 203 - HAUS D

2 ZIMMER-APPARTEMENT

Ausrichtung: Süd-West

<b>Größe:</b>	<b>78,00 m<sup>2</sup></b>
Wohnen:	39,00 m <sup>2</sup>
Zimmer 1:	11,60 m <sup>2</sup>
Bad 1:	5,80 m <sup>2</sup>
Zimmer 2:	15,60 m <sup>2</sup>
Bad 2:	6,00 m <sup>2</sup>
Balkon:	7,40 m <sup>2</sup>



### Besonderheiten:

- Abendsonne
- Schlafzimmer nach Süden und Westen orientiert
- Terrasse wettergeschützt durch Vordach





## TOP 301 - HAUS D

3 ZIMMER-APPARTEMENT

Ausrichtung: West

**Größe:** 102,60 m<sup>2</sup>

Wohnen:	49,50 m <sup>2</sup>
Zimmer 1:	11,20 m <sup>2</sup>
Zimmer 2:	11,30 m <sup>2</sup>
Bad 1:	5,80 m <sup>2</sup>
Zimmer 3:	13,90 m <sup>2</sup>
Bad 2:	5,50 m <sup>2</sup>
Bad 3:	5,40 m <sup>2</sup>
Terrasse:	6,00 m <sup>2</sup>



### Besonderheiten:

- 1 Schlafzimmer mit Morgensonne
- 2 Schlafzimmer nach Norden
- Terrasse mit Abendsonne
- Terrasse wettergeschützt durch Vordach



## TOP 303 - HAUS D

2 ZIMMER-APPARTEMENT

Ausrichtung: Süd-West

**Größe:** 78,00 m<sup>2</sup>

Wohnen:	39,00 m <sup>2</sup>
Zimmer 1:	11,60 m <sup>2</sup>
Bad 1:	5,80 m <sup>2</sup>
Zimmer 2:	15,60 m <sup>2</sup>
Bad 2:	6,00 m <sup>2</sup>
Balkon:	7,40 m <sup>2</sup>



### Besonderheiten:

- Abendsonne
- Schlafzimmer nach Süden und Westen orientiert
- Terrasse wettergeschützt durch Vordach



## TOP 302 - HAUS D

3 ZIMMER-APPARTEMENT

Ausrichtung: Süd-Ost

**Größe:** 78,60 m<sup>2</sup>

Wohnen:	34,30 m <sup>2</sup>
Zimmer 1:	11,30 m <sup>2</sup>
Bad 1:	5,10 m <sup>2</sup>
Zimmer 3:	10,30 m <sup>2</sup>
Zimmer 2:	13,00 m <sup>2</sup>
Bad 2:	4,60 m <sup>2</sup>
Balkon:	6,60 m <sup>2</sup>



### Besonderheiten:

- Morgensonne
- Schlafzimmer nach Süden oder Osten orientiert
- Terrasse wettergeschützt durch Vordach



## TOP 401 - HAUS D

3 ZIMMER-APPARTEMENT

Ausrichtung: Süd

**Größe:** 125,10 m<sup>2</sup>

Wohnen:	68,00 m <sup>2</sup>
Zimmer 1:	12,40 m <sup>2</sup>
Bad 1:	4,40 m <sup>2</sup>
Zimmer 2:	11,80 m <sup>2</sup>
Bad 2:	5,90 m <sup>2</sup>
Zimmer 3:	16,90 m <sup>2</sup>
Bad 3:	5,70 m <sup>2</sup>
Terrasse:	11,40 m <sup>2</sup>
Terr. gedeckt:	34,10 m <sup>2</sup>



### Besonderheiten:

- 360° Blick - Penthouse
- Schlafzimmer mit unterschiedlichen Richtungen
- Extra Terrasse mit Abendsonne
- Terrasse wettergeschützt durch Vordach



# HAUS E



## TOP 001 - HAUS E

2 ZIMMER-APPARTEMENT  
Ausrichtung: Süd-West

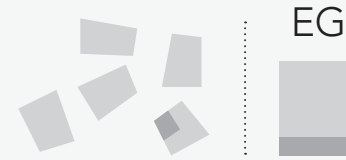
<b>Größe:</b>	<b>62,90 m<sup>2</sup></b>
Wohnen:	29,70 m <sup>2</sup>
Zimmer 1:	11,60 m <sup>2</sup>
Bad 1:	4,70 m <sup>2</sup>
Zimmer 2:	11,70 m <sup>2</sup>
Bad 2:	5,20 m <sup>2</sup>
Terrasse:	21,20 m <sup>2</sup>
Garten:	52,00 m <sup>2</sup>



### Besonderheiten:

- Abendsonne
- Terrasse wettergeschützt durch Vordach

SW



EG

## TOP 101 - HAUS E

2 ZIMMER-APPARTEMENT  
Ausrichtung: Nord-Ost

<b>Größe:</b>	<b>67,40 m<sup>2</sup></b>
Wohnen:	31,70 m <sup>2</sup>
Zimmer 1:	11,80 m <sup>2</sup>
Bad 1:	4,90 m <sup>2</sup>
Zimmer 2:	11,60 m <sup>2</sup>
Bad 2:	7,40 m <sup>2</sup>
Terrasse:	7,60 m <sup>2</sup>
Garten:	38,80 m <sup>2</sup>



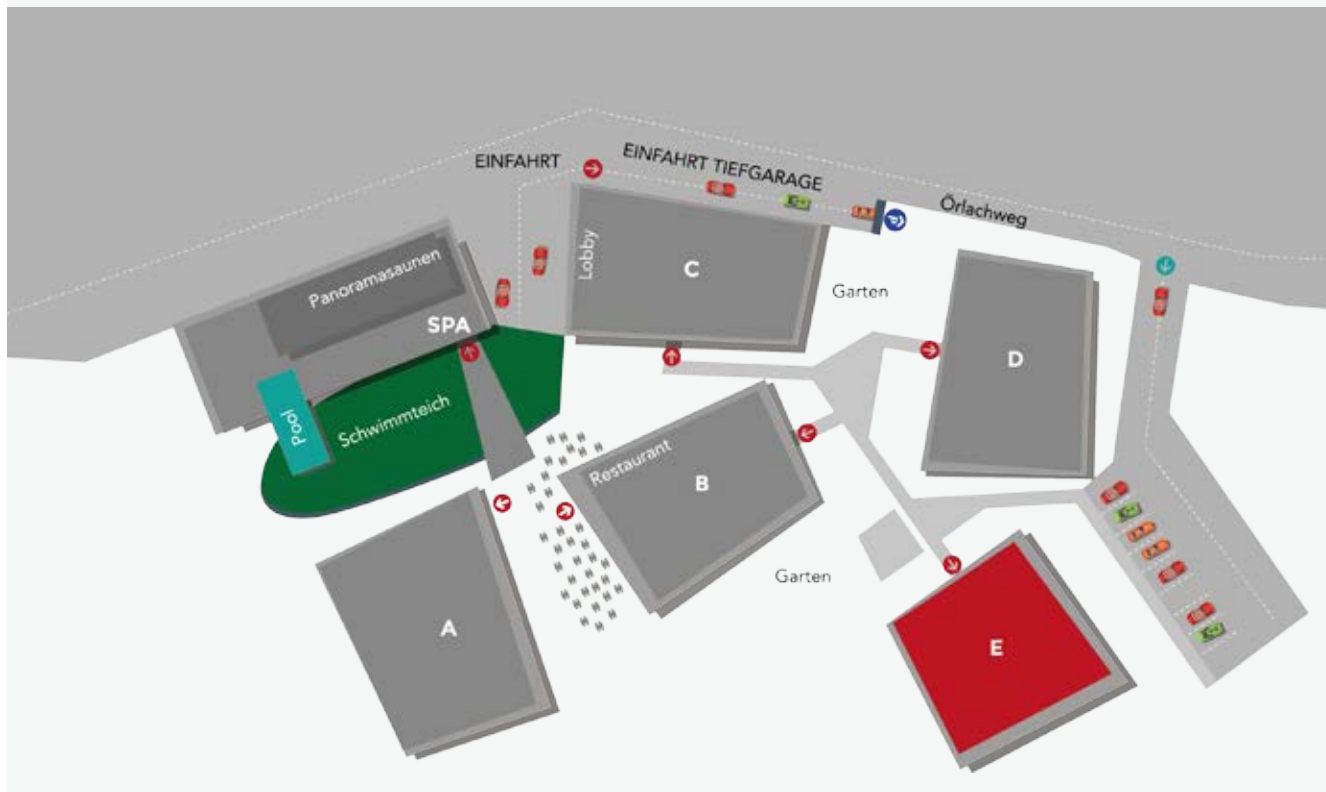
### Besonderheiten:

- Morgensonne
- Nach Osten orientiert
- Terrasse wettergeschützt durch Vordach

NO



1.OG



## TOP 102 - HAUS E

3 ZIMMER-APPARTEMENT

Ausrichtung: Süd

<b>Größe:</b>	<b>102,80 m<sup>2</sup></b>
Wohnen:	57,00 m <sup>2</sup>
Bad 1:	5,00 m <sup>2</sup>
Bad 2:	3,60 m <sup>2</sup>
Zimmer 1:	11,90 m <sup>2</sup>
Zimmer 2:	13,20 m <sup>2</sup>
Zimmer 3:	12,10 m <sup>2</sup>
Terrasse:	10,40 m <sup>2</sup>
Garten:	178,90 m <sup>2</sup>



Blick  
Schönjöchle

### Besonderheiten:

- Schlafzimmer mit Morgensonne
- Morgen- und Mittagssonne
- Terrasse nach Süden orientiert mit Vordach



## TOP 103 - HAUS E

2 ZIMMER-APPARTEMENT

Ausrichtung: Süd-West

<b>Größe:</b>	<b>76,00 m<sup>2</sup></b>
Wohnen:	36,20 m <sup>2</sup>
Zimmer 1:	11,20 m <sup>2</sup>
Bad 1:	5,00 m <sup>2</sup>
Zimmer 2:	16,20 m <sup>2</sup>
Bad 2:	7,40 m <sup>2</sup>
Balkon:	7,70 m <sup>2</sup>



Blick  
Hoher  
Karkopf

### Besonderheiten:

- Schlafzimmer mit Abendsonne
- Mittags- und Abendssonne
- Terrasse wettergeschützt durch Vordach



## TOP 201 - HAUS E

2 ZIMMER-APPARTEMENT

Ausrichtung: Nord-Ost

<b>Größe:</b>	<b>70,90 m<sup>2</sup></b>
Wohnen:	31,70 m <sup>2</sup>
Zimmer 1:	11,80 m <sup>2</sup>
Bad 1:	8,40 m <sup>2</sup>
Zimmer 2:	11,60 m <sup>2</sup>
Bad 2:	7,40 m <sup>2</sup>
Balkon:	7,60 m <sup>2</sup>



Blick  
Rossköpfe

### Besonderheiten:

- Morgensonne
- Nach Osten orientiert
- Terrasse wettergeschützt durch Vordach



## TOP 202 - HAUS E

3 ZIMMER-APPARTEMENT

Ausrichtung: Süd

<b>Größe:</b>	<b>102,80 m<sup>2</sup></b>
Wohnen:	57,00 m <sup>2</sup>
Bad 1:	5,00 m <sup>2</sup>
Bad 2:	3,60 m <sup>2</sup>
Zimmer 1:	11,90 m <sup>2</sup>
Zimmer 2:	13,20 m <sup>2</sup>
Zimmer 3:	12,10 m <sup>2</sup>
Balkon:	10,40 m <sup>2</sup>



Blick  
Schönjöchle

### Besonderheiten:

- Schlafzimmer mit Morgensonne
- Morgen- und Mittagssonne
- Terrasse nach Süden orientiert mit Vordach



## TOP 203 - HAUS E

2 ZIMMER-APPARTEMENT

Ausrichtung: Süd-West

<b>Größe:</b>	<b>76,00 m<sup>2</sup></b>
Wohnen:	36,20 m <sup>2</sup>
Zimmer 1:	11,20 m <sup>2</sup>
Bad 1:	5,00 m <sup>2</sup>
Zimmer 2:	16,20 m <sup>2</sup>
Bad 2:	7,40 m <sup>2</sup>
Balkon:	7,70 m <sup>2</sup>



### Besonderheiten:

- Schlafzimmer mit Abendsonne
- Mittags- und Abendsonne
- Terrasse wettergeschützt durch Vordach

SW



2.OG



## TOP 302 - HAUS E

3 ZIMMER-APPARTEMENT

Ausrichtung: Süd

<b>Größe:</b>	<b>102,80 m<sup>2</sup></b>
Wohnen:	57,00 m <sup>2</sup>
Bad 1:	5,00 m <sup>2</sup>
Bad 2:	3,60 m <sup>2</sup>
Zimmer 1:	11,90 m <sup>2</sup>
Zimmer 2:	13,20 m <sup>2</sup>
Zimmer 3:	12,10 m <sup>2</sup>
Balkon:	10,40 m <sup>2</sup>



### Besonderheiten:

- Schlafzimmer mit Morgensonne
- Morgen- und Mittagssonne
- Terrasse nach Süden orientiert mit Vordach

S



3.OG



## TOP 301 - HAUS E

2 ZIMMER-APPARTEMENT

Ausrichtung: Nord-Ost

<b>Größe:</b>	<b>70,90 m<sup>2</sup></b>
Wohnen:	31,70 m <sup>2</sup>
Zimmer 1:	11,80 m <sup>2</sup>
Bad 1:	8,40 m <sup>2</sup>
Zimmer 2:	11,60 m <sup>2</sup>
Bad 2:	7,40 m <sup>2</sup>
Balkon:	7,60 m <sup>2</sup>



### Besonderheiten:

- Morgensonne
- Nach Osten orientiert
- Terrasse wettergeschützt durch Vordach

NO



3.OG



## TOP 303 - HAUS E

2 ZIMMER-APPARTEMENT

Ausrichtung: Süd-West

<b>Größe:</b>	<b>76,00 m<sup>2</sup></b>
Wohnen:	36,20 m <sup>2</sup>
Zimmer 1:	11,20 m <sup>2</sup>
Bad 1:	5,00 m <sup>2</sup>
Zimmer 2:	16,20 m <sup>2</sup>
Bad 2:	7,40 m <sup>2</sup>
Balkon:	7,70 m <sup>2</sup>



### Besonderheiten:

- Schlafzimmer mit Abendsonne
- Mittags- und Abendsonne
- Terrasse wettergeschützt durch Vordach

SW



3.OG



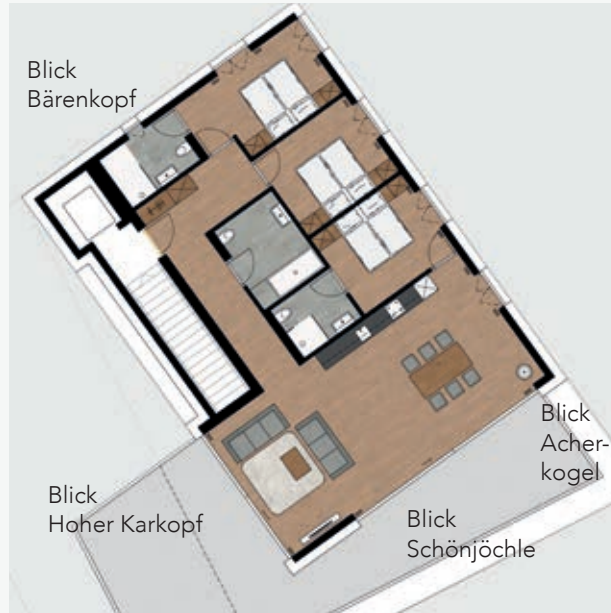
## TOP 401 - HAUS E

3 ZIMMER-APPARTEMENT

Ausrichtung: Süd

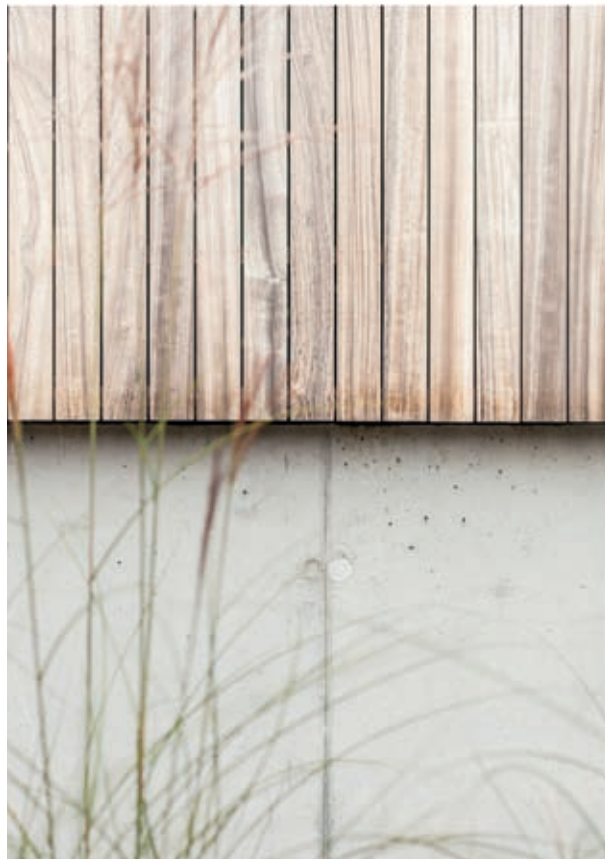
**Größe:** 120,40 m<sup>2</sup>

Wohnen:	68,00 m <sup>2</sup>
Zimmer 1:	12,80 m <sup>2</sup>
Bad 1:	5,90 m <sup>2</sup>
Zimmer 2:	11,10 m <sup>2</sup>
Bad 2:	7,40 m <sup>2</sup>
Zimmer 3:	10,90 m <sup>2</sup>
Bad 3:	4,30 m <sup>2</sup>
Terrasse:	21,90 m <sup>2</sup>
Terr. gedeckt:	39,20 m <sup>2</sup>



### Besonderheiten:

- 360° Blick- Penthouse
- Terrasse ganztägig sonnig



## MATERIALIEN

### BETON

- Warm
- Dauerhaft
- Glatte Oberfläche
- Zeitlos
- Elegant
- Schützend

### HOLZ

- Natürlich
- Dynamisch
- Warm
- Einfach
- Einheimisch
- Ursprünglich
- Geborgenheit
- Wohlfühlgefühl

### GLAS

- Durchsichtigkeit
- Lässt Licht rein
- Keine Grenze zwischen Innen und Aussen
- Offenheit

## SICHER SEIN

### PROJEKT-FAKTEN

- Fertigstellung Frühjahr 2019
- Resortkomplex auf ca. 6.000 m<sup>2</sup> Grundfläche
- Bestehend aus 5 Wohnhäusern und 1 Wellnesshaus mit Wellnessanlage, Indoor- Outdoorpool mit Biotop, Shopbistro
- vollingerichtete Suiten mit 1, 2, 3, oder 4 Schlafzimmern. Badezimmer und Miele Küchen
- Saisonaler Hotelbetrieb
- Das Resort wird geführt von **ALL·SUITE**, ein Unternehmen der **KRISTALLGROUP**
- **ALL·SUITE** führt auch das Shopbistro und die Wellnessanlage
- Durch die gewerbliche Nutzung erwirtschaften Sie einen konstanten Ertrag
- Preise ab € 215.000,-

### INVESTMENT-FAKTEN

- Savills-News: derzeit durchschnittlich 8% Wachstum bei österreichischen Immobilien
- 2016: Rekordjahr für Touristenbesuche - über 140 Mio. Nächtigungen in Österreich
- 2016: Investition von 45 Mio. Euro in Liftanlagen und Zusammenschlüsse
- Jährliches Wachstum bei Wohnungsvermietungen und Hotelbuchungen

### FINANZIERUNG

Die österreichischen Banken finanzieren derzeit bis zu 55% des Kaufpreises, in der Regel bis zu einem Zeitraum von 25 Jahren. Die variablen Zinssätze liegen derzeit bei rund 2%. Festzinshypotheken sind ebenfalls erhältlich. Bei einer Hypothek belaufen sich die Gebühren auf etwa 4% der Darlehenssumme. Diese rund 2% Bankgebühren, 0,5% Notargebühr für die notarielle Beglaubigung des Pfandrechtes, sowie 1,2% für die Grundbucheintragung des Pfandrechtes.

Die Kaufnebenkosten belaufen sich auf ca. 7,6% des Brutto-Kaufpreises.

Kristall Spaces bietet Ihnen für den Ablauf einen professionellen, zweisprachigen Service.

### FIRMENPROFIL

Kristall Spaces hat Vertreter im Londoner Notting Hill und Head Offices in der Schweiz und ist auf die Entwicklung von Gewerbeimmobilien in ganz Europa spezialisiert. Kristall Spaces ist kein Drittanbieter, sondern 100% im Besitz des internationalen Entwicklers VenturePlus AG, der in zahlreichen Projekten in der österreichischen Jurisdiktion und in ganz Europa tätig ist. Die VenturePlus AG verfügt über eine hohe Erfolgsbilanz bei der Entwicklung von Studentenunterkünften in London, Pflegeheim- und Wohnimmobilien in Österreich, Deutschland, Irland und Großbritannien sowie Einzelhandels-, Büro-, Gast- und Logistikprojekten am Balkan. VenturePlus AG ist seit mehr als 20 Jahren einer der führenden Ski- Immobilien und Chalets-Entwickler in Österreich.

Ein großer Vorteil ist, dass Sie nicht mit einem Vermittler, sondern direkt mit dem Entwickler Kristall Spaces in Verhandlung treten. Wir haben erfolgreiche Projekte in Zell am See, Sölden, Kühtai, Galtür und St. Anton entwickelt. In Kürze entstehen neue Projekte in Seefeld, Fieberbrunn, Galtür, Sölden, Oetz und im Karwendel.



**KRISTALLSPACES**

**KRISTALL SPACES AG**

Bachstelzenweg 2, CH-9410 Heiden, Switzerland

T +44 20 3735 8790 | M +41 78 683 07 77

[info@kristall-spaces.com](mailto:info@kristall-spaces.com) | [immobilienintirool.de](http://immobilienintirool.de)