

ALL-SUITE  
RESORT

---

FIEBERBRUNN

GRUNDRISSE







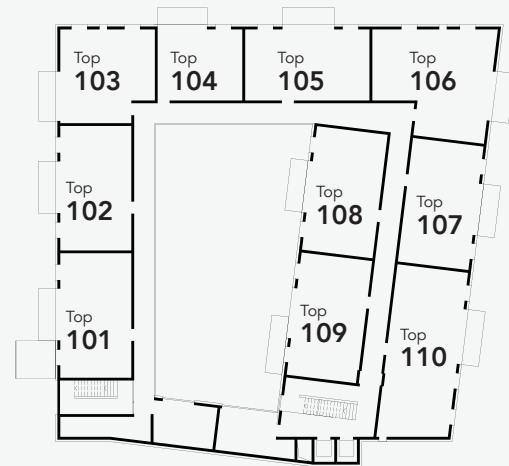
## PREISLISTE 2018 - ALL-SUITE RESORT FIEBERBRUNN

Stock	Top	SZ	NWG m <sup>2</sup>	Aspekt	Appartement Preis netto	Parkplatz Preis netto	Gesamtpreis netto	Verfügbarkeit
OG 1	101	2	68,55	W	€ 343.000,00	€ 25.000,00	€ 368.000,00	VERKAUFT
OG 1	102	2	68,22	W	€ 342.000,00	€ 25.000,00	€ 367.000,00	VERKAUFT
OG 1	103	2	65,36	W	€ 340.000,00	€ 25.000,00	€ 365.000,00	
OG 1	104	1	46,63	N	€ 227.000,00	€ 25.000,00	€ 252.000,00	RESERVIERT
OG 1	105	2	67,33	N	€ 328.000,00	€ 25.000,00	€ 353.000,00	VERKAUFT
OG 1	106	2	87,10	SE	€ 436.000,00	€ 25.000,00	€ 461.000,00	VERKAUFT
OG 1	107	2	68,56	SE	€ 357.000,00	€ 25.000,00	€ 382.000,00	
OG 1	108	2	70,45	W	€ 343.000,00	€ 25.000,00	€ 368.000,00	
OG 1	109	2	67,75	W	€ 330.000,00	€ 25.000,00	€ 355.000,00	
OG 1	110	3	94,44	SE	€ 492.000,00	€ 50.000,00	€ 542.000,00	
OG 2	201	2	68,55	W	€ 371.000,00	€ 25.000,00	€ 396.000,00	
OG 2	202	2	68,22	W	€ 369.000,00	€ 25.000,00	€ 394.000,00	
OG 2	203	2	65,36	W	€ 360.000,00	€ 25.000,00	€ 385.000,00	VERKAUFT
Maisonette	204	3	102,84	S	€ 618.000,00	€ 50.000,00	€ 668.000,00	
Maisonette	205	4	142,66	S	€ 856.000,00	€ 50.000,00	€ 906.000,00	
OG 2	206	2	87,10	SE	€ 480.000,00	€ 25.000,00	€ 505.000,00	
OG 2	207	2	68,56	SE	€ 378.000,00	€ 25.000,00	€ 403.000,00	
OG 2	208	2	70,45	W	€ 381.000,00	€ 25.000,00	€ 406.000,00	
OG 2	209	2	78,12	W	€ 422.000,00	€ 25.000,00	€ 447.000,00	
OG 2	210	3	94,44	SE	€ 529.000,00	€ 50.000,00	€ 579.000,00	

## PREISLISTE 2018 - ALL-SUITE RESORT FIEBERBRUNN

Stock	Top	SZ	NWG m <sup>2</sup>	Aspekt	Appartement Preis netto	Parkplatz Preis netto	Gesamtpreis netto	Verfügbarkeit
OG 3	301	2	68,55	W	€ 405.000,00	€ 25.000,00	€ 430.000,00	
OG 3	302	2	68,22	W	€ 403.000,00	€ 50.000,00	€ 453.000,00	
OG 3	303	2	70,54	SE	€ 417.000,00	€ 25.000,00	€ 442.000,00	
OG 3	304	2	72,82	W	€ 416.000,00	€ 25.000,00	€ 441.000,00	
OG 3	305	2	78,12	W	€ 446.000,00	€ 25.000,00	€ 471.000,00	
OG 3	306	2	66,76	SE	€ 394.000,00	€ 25.000,00	€ 419.000,00	
OG 3	307	2	71,88	S	€ 446.000,00	€ 50.000,00	€ 496.000,00	
OG 3	308	2	68,33	S	€ 424.000,00	€ 25.000,00	€ 449.000,00	
OG 3	309	1	45,09	S	€ 280.000,00	€ 50.000,00	€ 330.000,00	
OG 4	401	2	70,54	SE	€ 459.000,00	€ 25.000,00	€ 484.000,00	VERKAUFT
Maisonette PH	402	3	127,38	W	€ 892.000,00	€ 50.000,00	€ 942.000,00	
Maisonette PH	403	2	108,59	SE/W	€ 761.000,00	€ 50.000,00	€ 811.000,00	
OG 4	404	2	66,76	SE	€ 434.000,00	€ 25.000,00	€ 459.000,00	
Maisonette PH	405	2	103,47	SE/W	€ 725.000,00	€ 50.000,00	€ 775.000,00	
OG 4	406	2	71,88	S	€ 504.000,00	€ 50.000,00	€ 554.000,00	
OG 4	407	2	78,66	S	€ 551.000,00	€ 50.000,00	€ 601.000,00	

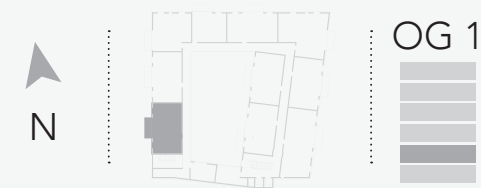
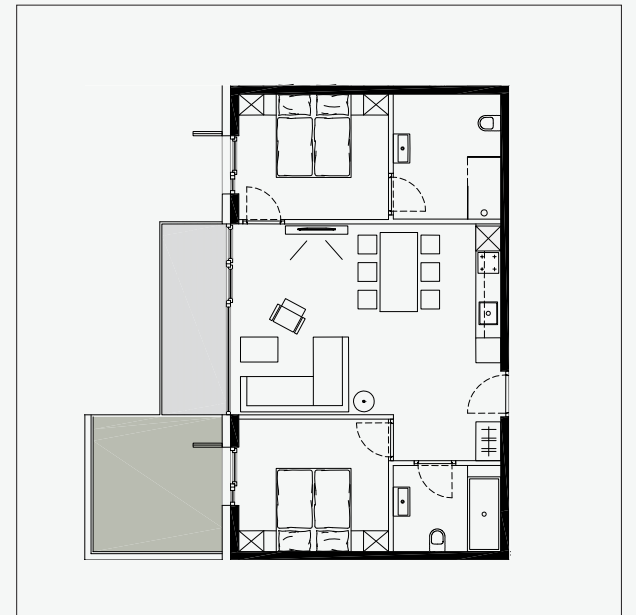
# OBERGESCHOSS 1



## TOP 101

4 BETTEN-APPARTEMENT  
Ausrichtung: Westen

<b>Größe:</b>	<b>68,55 m<sup>2</sup></b>
Wohnen:	32,82 m <sup>2</sup>
Zimmer 1:	11,61 m <sup>2</sup>
Bad 1:	5,35 m <sup>2</sup>
Zimmer 2:	11,00 m <sup>2</sup>
Bad 2:	7,77 m <sup>2</sup>
Balkon:	7,12 m <sup>2</sup>
Garten:	10,06 m <sup>2</sup>

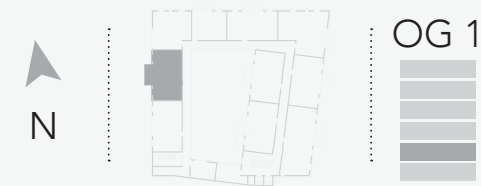
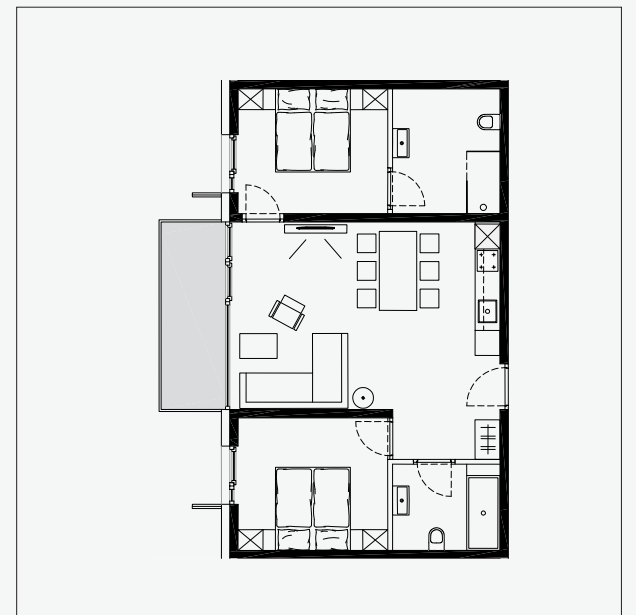


**Besonderheiten:**  
Alle Zimmer und Balkon mit Ausrichtung gegen Westen, mit Nachmittags-, Abendsonne Blick Richtung Kirche und Ortszentrum, mit Garten.

## TOP 102

4 BETTEN-APPARTEMENT  
Ausrichtung: Westen

<b>Größe:</b>	<b>68,22 m<sup>2</sup></b>
Wohnen:	32,54 m <sup>2</sup>
Zimmer 1:	11,62 m <sup>2</sup>
Bad 1:	5,36 m <sup>2</sup>
Zimmer 2:	10,94 m <sup>2</sup>
Bad 2:	7,76 m <sup>2</sup>
Balkon:	7,00 m <sup>2</sup>



**Besonderheiten:**  
Alle Zimmer und Balkon mit Ausrichtung gegen Westen, mit Nachmittags-, Abendsonne Blick Richtung Kirche und Ortszentrum

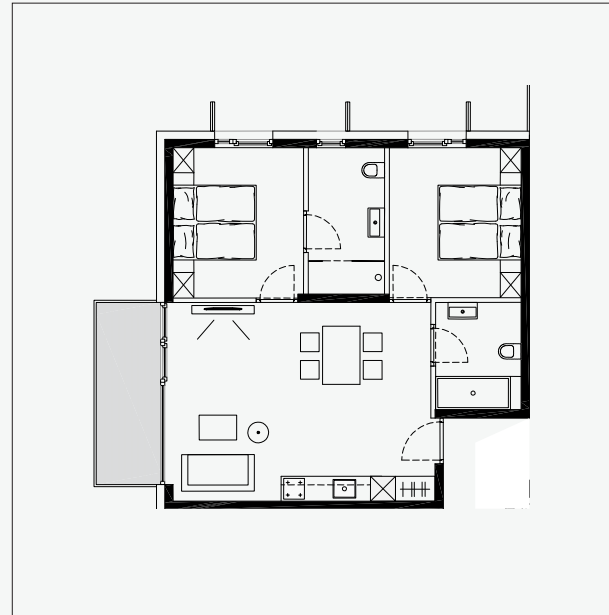


## TOP 103

4 BETTEN-APPARTEMENT

Ausrichtung: Nord - West

<b>Größe:</b>	<b>65,36 m<sup>2</sup></b>
Wohnen:	30,85 m <sup>2</sup>
Zimmer 1:	11,33 m <sup>2</sup>
Bad 1:	6,45 m <sup>2</sup>
Zimmer 2:	11,43 m <sup>2</sup>
Bad 2:	5,30 m <sup>2</sup>
Balkon:	6,79 m <sup>2</sup>



### **Besonderheiten:**

Schlafzimmer Richtung Norden mit Blick auf die Berge, Wohnzimmer und Balkon mit Nachmittags-, Abendsonne, Blick Richtung Kirche und Ortszentrum.

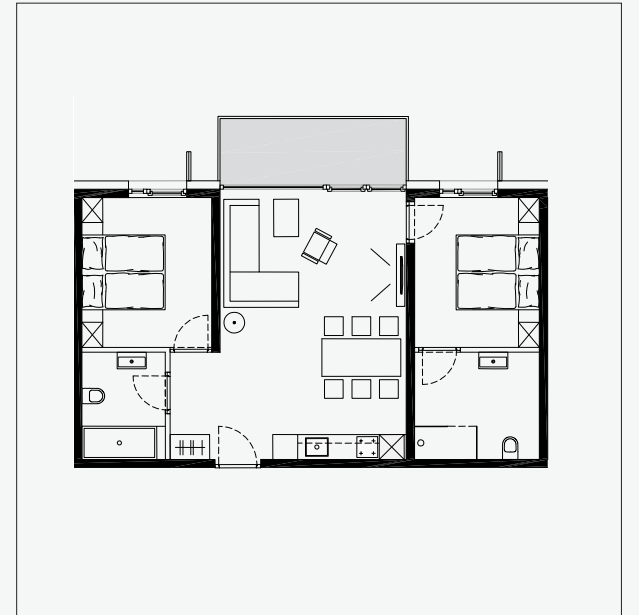


## TOP 105

4 BETTEN-APPARTEMENT

Ausrichtung: Norden

<b>Größe:</b>	<b>67,33 m<sup>2</sup></b>
Wohnen:	32,35 m <sup>2</sup>
Zimmer 1:	10,82 m <sup>2</sup>
Bad 1:	7,74 m <sup>2</sup>
Zimmer 2:	11,25 m <sup>2</sup>
Bad 2:	5,17 m <sup>2</sup>
Balkon:	7,17 m <sup>2</sup>



### **Besonderheiten:**

Blickrichtung Norden auf die Berge, mit Balkon

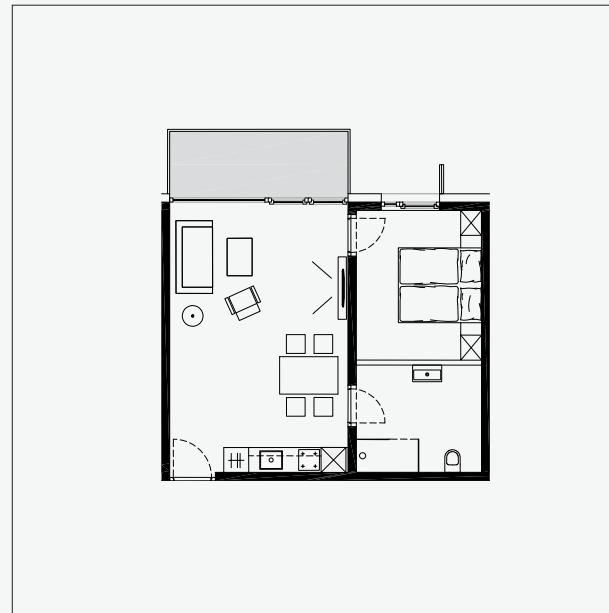


## TOP 104

2 BETTEN-APPARTEMENT

Ausrichtung: Norden

<b>Größe:</b>	<b>46,63 m<sup>2</sup></b>
Wohnen:	28,02 m <sup>2</sup>
Zimmer 1:	10,84 m <sup>2</sup>
Bad 1:	7,77 m <sup>2</sup>
Balkon:	6,87 m <sup>2</sup>



### **Besonderheiten:**

Blickrichtung Norden auf die Berge, mit Balkon



## TOP 106

4 BETTEN-APPARTEMENT

Ausrichtung: Nord - Ost

<b>Größe:</b>	<b>87,10 m<sup>2</sup></b>
Wohnen:	41,93 m <sup>2</sup>
Zimmer 1:	15,04 m <sup>2</sup>
Bad 1:	9,19 m <sup>2</sup>
Zimmer 2:	13,88 m <sup>2</sup>
Bad 2:	7,06 m <sup>2</sup>
Balkon:	7,03 m <sup>2</sup>



### **Besonderheiten:**

Frühstücken mit Sonne auf dem Balkon  
Schlafzimmer Richtung Norden mit Blick auf die Berge

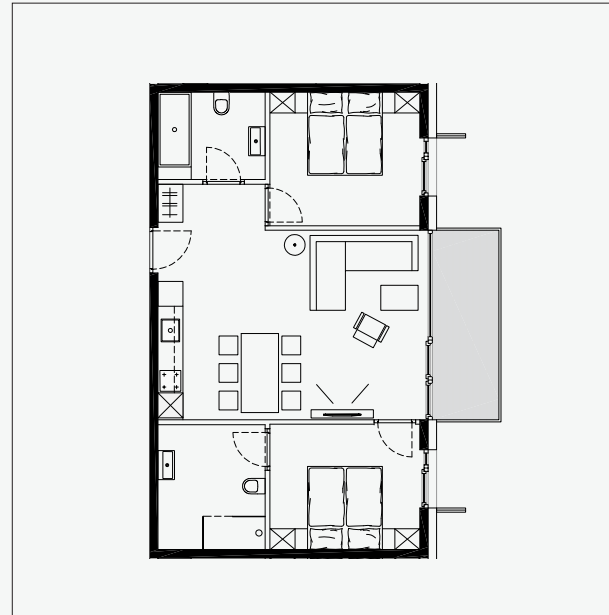


## TOP 107

4 BETTEN-APPARTEMENT

Ausrichtung: Osten

<b>Größe:</b>	<b>68,56 m<sup>2</sup></b>
Wohnen:	32,62 m <sup>2</sup>
Zimmer 1:	11,01 m <sup>2</sup>
Bad 1:	7,75 m <sup>2</sup>
Zimmer 2:	11,75 m <sup>2</sup>
Bad 2:	5,43 m <sup>2</sup>
Balkon:	7,30 m <sup>2</sup>



### **Besonderheiten:**

Morgensonne im Schlafzimmer,  
frühstücken mit Sonne auf dem Balkon,  
ruhige Lage

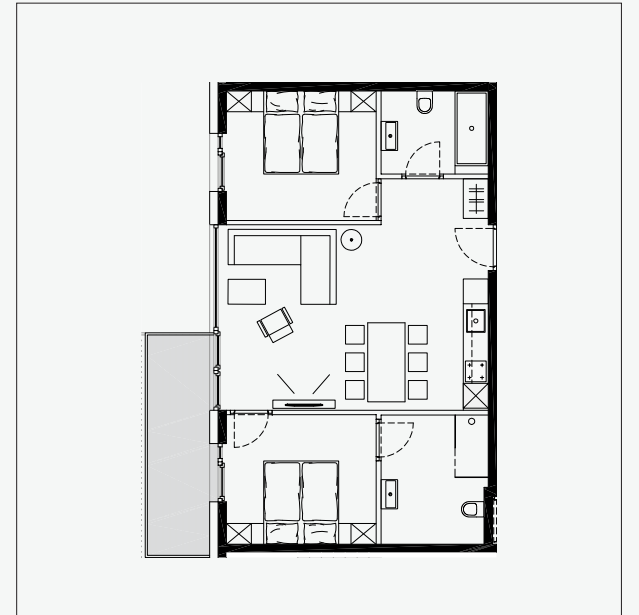


## TOP 109

4 BETTEN-APPARTEMENT

Ausrichtung: Westen

<b>Größe:</b>	<b>67,75 m<sup>2</sup></b>
Wohnen:	31,98 m <sup>2</sup>
Zimmer 1:	11,37 m <sup>2</sup>
Bad 1:	5,16 m <sup>2</sup>
Zimmer 2:	11,37 m <sup>2</sup>
Bad 2:	7,87 m <sup>2</sup>
Terrasse:	8,41 m <sup>2</sup>



### **Besonderheiten:**

Alle Zimmer und Balkon mit Ausrichtung  
gegen Westen mit Nachmittags-, Abendsonne,  
Innenhof, Blick auf den Garten, ruhige Lage

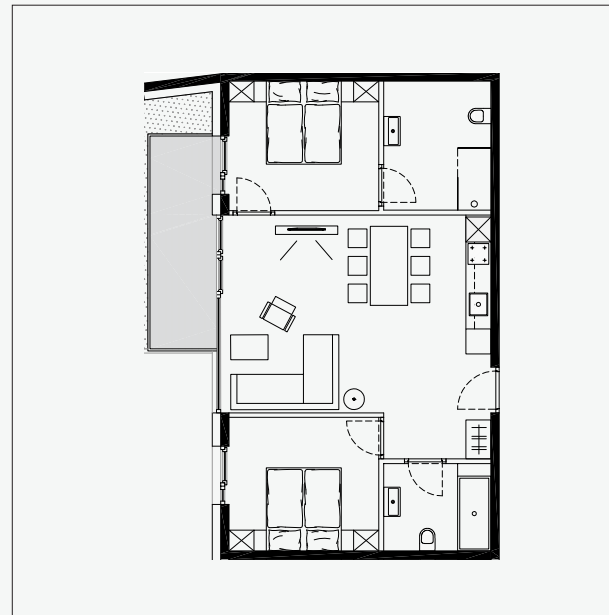


## TOP 108

4 BETTEN-APPARTEMENT

Ausrichtung: Westen

<b>Größe:</b>	<b>70,45 m<sup>2</sup></b>
Wohnen:	33,92 m <sup>2</sup>
Zimmer 1:	11,37 m <sup>2</sup>
Bad 1:	8,01 m <sup>2</sup>
Zimmer 2:	11,73 m <sup>2</sup>
Bad 2:	5,42 m <sup>2</sup>
Balkon:	8,28 m <sup>2</sup>



### **Besonderheiten:**

Alle Zimmer und Balkon mit Ausrichtung  
gegen Westen mit Nachmittags-, Abendsonne,  
Innenhof, Blick auf den Garten,  
ruhige Lage

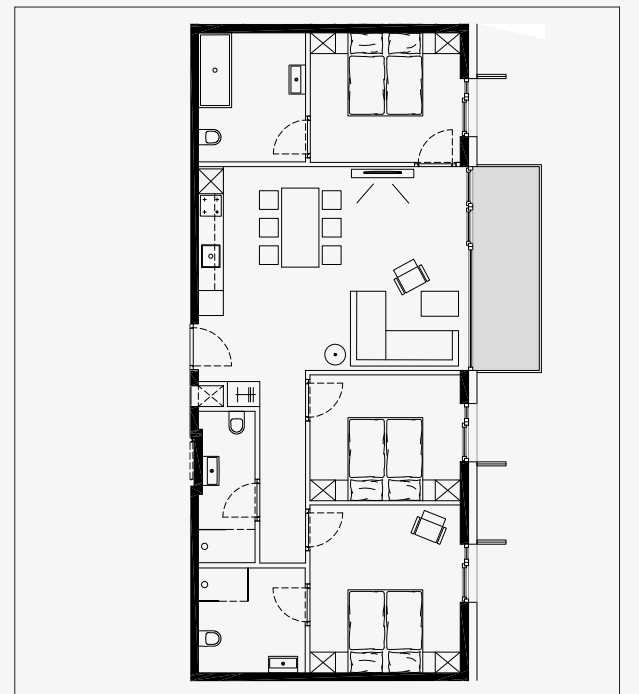


## TOP 110

6 BETTEN-APPARTEMENT

Ausrichtung: Osten

<b>Größe:</b>	<b>94,44 m<sup>2</sup></b>
Wohnen:	37,95 m <sup>2</sup>
Zimmer 1:	14,73 m <sup>2</sup>
Bad 1:	6,49 m <sup>2</sup>
Zimmer 2:	11,08 m <sup>2</sup>
Bad 2:	4,81 m <sup>2</sup>
Zimmer 3:	11,37 m <sup>2</sup>
Bad 3:	8,01 m <sup>2</sup>
Balkon:	7,84 m <sup>2</sup>

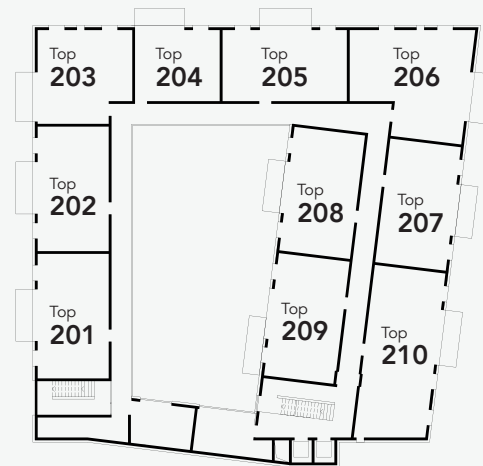


### **Besonderheiten:**

Frühstücken mit Morgensonne auf dem Balkon,  
ruhige Lage

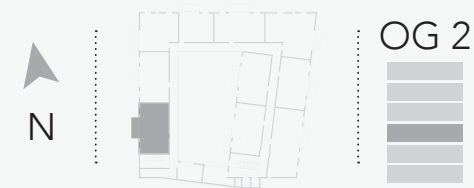
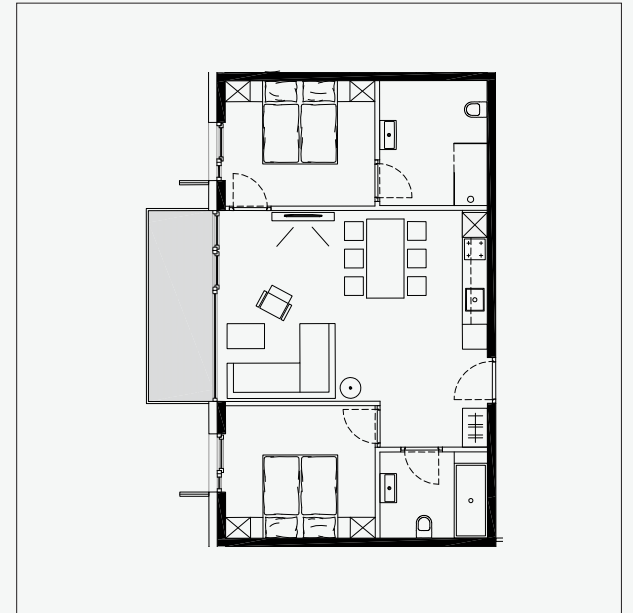


# OBERGESCHOSS 2



## TOP 201 4 BETTEN-APPARTEMENT Ausrichtung: Westen

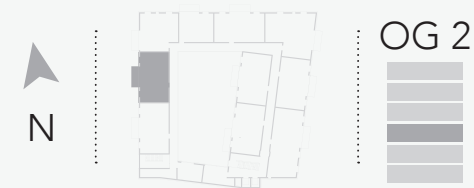
<b>Größe:</b>	<b>68,55 m<sup>2</sup></b>
Wohnen:	32,82 m <sup>2</sup>
Zimmer 1:	11,61 m <sup>2</sup>
Bad 1:	5,35 m <sup>2</sup>
Zimmer 2:	11,00 m <sup>2</sup>
Bad 2:	7,77 m <sup>2</sup>
Balkon:	7,12 m <sup>2</sup>



**Besonderheiten:**  
Alle Zimmer und Balkon mit Ausrichtung gegen Westen mit Nachmittags-, Abendsonne, Blick Richtung Kirche und Ortszentrum

## TOP 202 4 BETTEN-APPARTEMENT Ausrichtung: Westen

<b>Größe:</b>	<b>68,22 m<sup>2</sup></b>
Wohnen:	32,54 m <sup>2</sup>
Zimmer 1:	11,62 m <sup>2</sup>
Bad 1:	5,36 m <sup>2</sup>
Zimmer 2:	10,94 m <sup>2</sup>
Bad 2:	7,76 m <sup>2</sup>
Balkon:	7,00 m <sup>2</sup>



**Besonderheiten:**  
Alle Zimmer und Balkon mit Ausrichtung gegen Westen mit Nachmittags-, Abendsonne, Blick Richtung Kirche und Ortszentrum



## TOP 203

4 BETTEN-APPARTEMENT

Ausrichtung: Nord - West

**Größe:** 65,36 m<sup>2</sup>

Wohnen: 30,85 m<sup>2</sup>

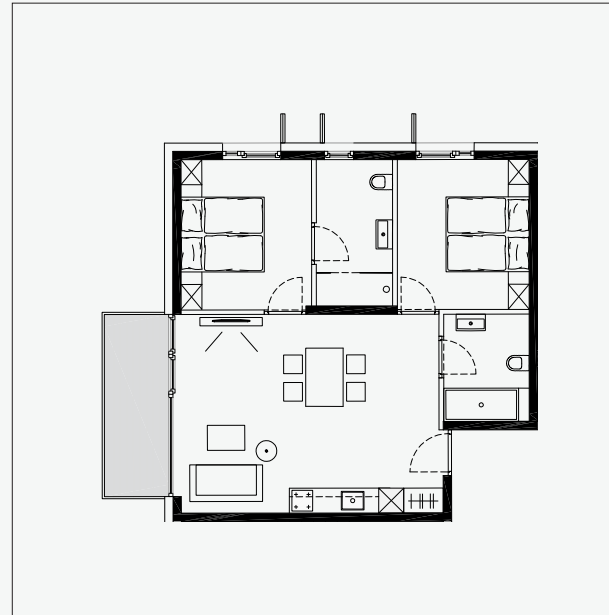
Zimmer 1: 11,43 m<sup>2</sup>

Bad 1: 5,30 m<sup>2</sup>

Zimmer 2: 11,33 m<sup>2</sup>

Bad 2: 6,45 m<sup>2</sup>

Balkon: 6,79 m<sup>2</sup>



### Besonderheiten:

Schlafzimmer Richtung Norden mit Blick auf die Berge  
Wohnzimmer und Balkon mit Nachmittags-,  
Abendsonne, Blick Richtung Kirche und Ortszentrum



## TOP 204 | MAISONETTE |

6 BETTEN-APPARTEMENT

Ausrichtung:

2. Stock: Norden

3.Stock: Süd-West

**Größe:** 102,84 m<sup>2</sup>

| EBENE 1 | 45,87 m<sup>2</sup>

Zimmer 1: 14,00 m<sup>2</sup>

Bad 1: 4,91 m<sup>2</sup>

Zimmer 2: 12,69 m<sup>2</sup>

Gang: 14,27 m<sup>2</sup>

| EBENE 2 | 56,97 m<sup>2</sup> o.B.

Wohnen/Essen: 34,53 m<sup>2</sup>

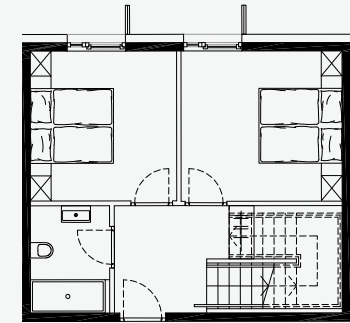
Zimmer 3: 15,44 m<sup>2</sup>

Bad 2: 7,00 m<sup>2</sup>

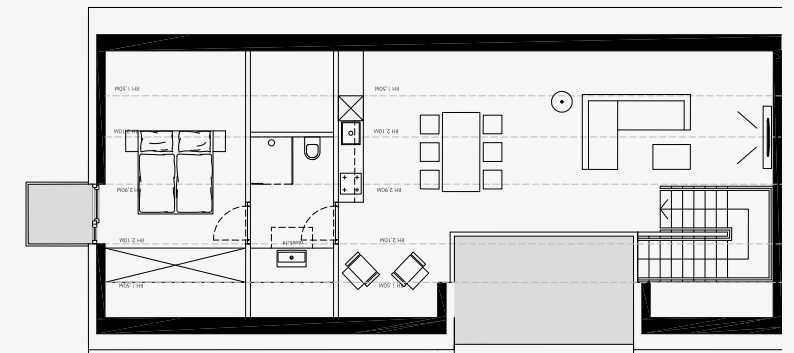
Balkon1: 11,20 m<sup>2</sup>

Balkon 2: 2,22 m<sup>2</sup>

| OG 2 | EBENE 1

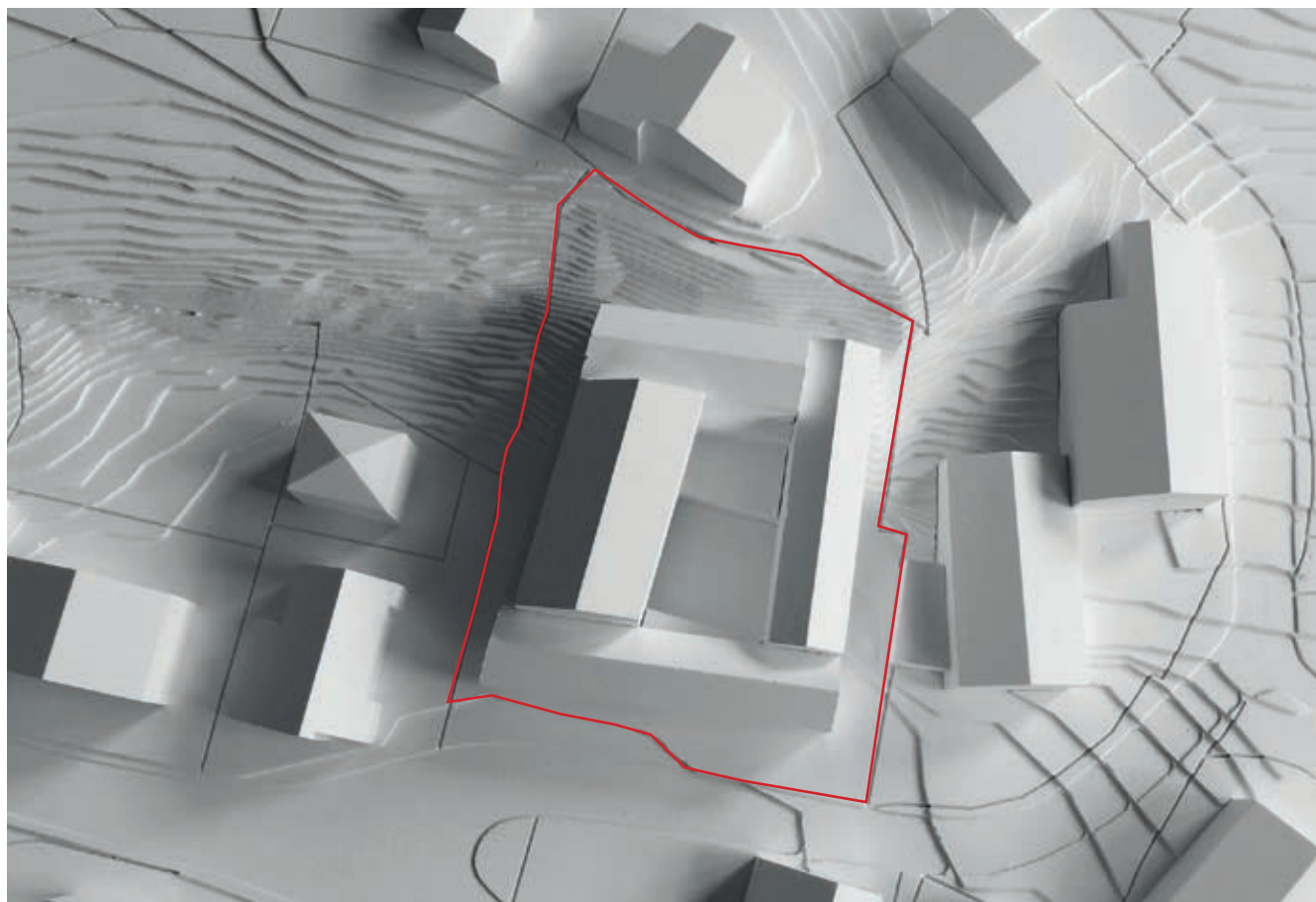


| OG 3 | EBENE 2



### Besonderheiten:

Maisonette im OG mit großzügigem Wohnraum,  
Küche, 1 Schlafzimmer mit Bad, kleiner Balkon  
Richtung Dorfstraße, großer Balkon Richtung Süden  
mit Bergblick, 2 Schlafzimmer mit 1 Bad im UG.





## TOP 205 | MAISONETTE |

8 BETTEN-APPARTEMENT

Ausrichtung:

2.Stock: Norden

3.Stock: Süd-Ost

**Größe:** **142,66 m<sup>2</sup>**

| EBENE 1 | 65,67 m<sup>2</sup>

Zimmer 1: 11,25 m<sup>2</sup>

Bad 1: 5,17 m<sup>2</sup>

Zimmer 2: 10,85 m<sup>2</sup>

Abstellraum: 4,97 m<sup>2</sup>

Zimmer 3: 10,82 m<sup>2</sup>

Bad 2: 4,61 m<sup>2</sup>

Gang: 18,00 m<sup>2</sup>

| EBENE 2 | 77,05 m<sup>2</sup>

Wohnen/Essen 35,06 m<sup>2</sup>

Balkon 1: 13,58 m<sup>2</sup>

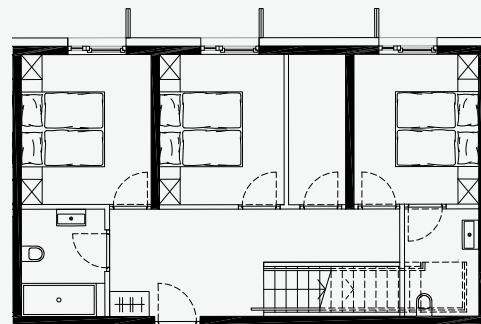
TV-Leseraum: 19,29 m<sup>2</sup>

Zimmer 4: 15,70 m<sup>2</sup>

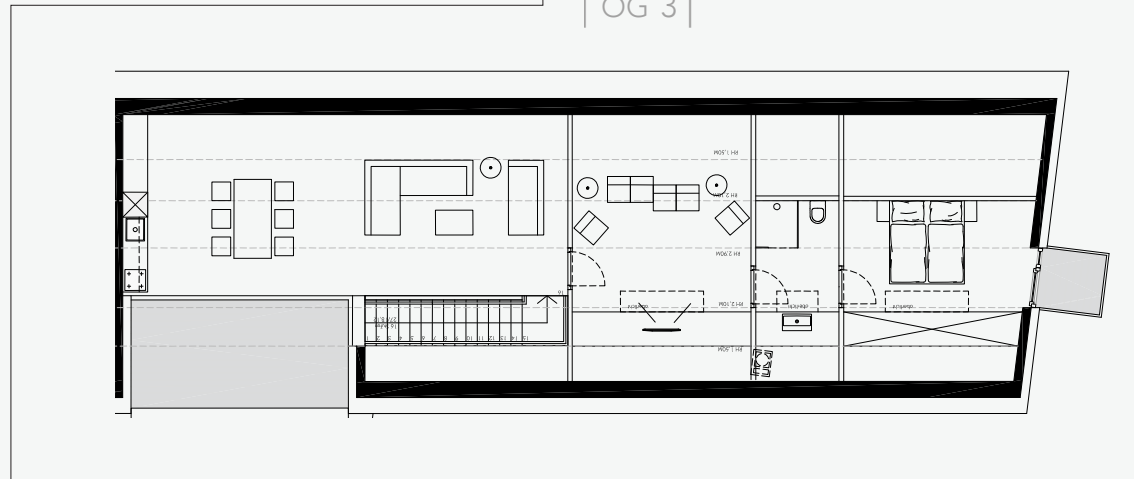
Bad 3: 7,00 m<sup>2</sup>

Balkon 2: 2,24 m<sup>2</sup>

| OG 2 |



| OG 3 |



### **Besonderheiten:**

Maisonette im OG mit großzügigem Wohnraum, TV-Leseraum und Küche, großer Balkon Richtung Süden, Balkon mit Bergblick Richtung Skigebiet, 3 Schlafzimmer, 2 Bäder und 1 Abstellraum im UG

## TOP 206

4 BETTEN-APPARTEMENT

Ausrichtung: Nord-Ost

**Größe:** **87,10 m<sup>2</sup>**

Wohnen: 41,93 m<sup>2</sup>

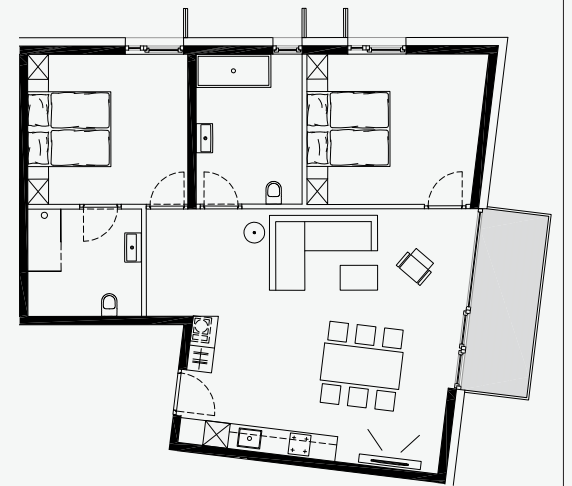
Zimmer 1: 15,04 m<sup>2</sup>

Bad 1: 9,19 m<sup>2</sup>

Zimmer 2: 13,88 m<sup>2</sup>

Bad 2: 7,06 m<sup>2</sup>

Balkon: 7,03 m<sup>2</sup>



### **Besonderheiten:**

Frühstücken mit Sonne auf dem Balkon  
Schlafzimmer Richtung Norden mit Blick auf die Berge

## TOP 207

4 BETTEN-APPARTEMENT

Ausrichtung: Osten

**Größe:** **68,56 m<sup>2</sup>**

Wohnen: 32,62 m<sup>2</sup>

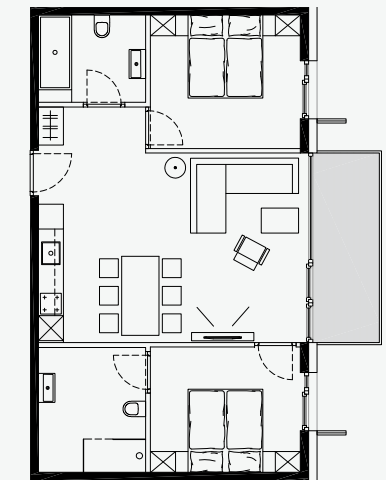
Zimmer 1: 11,01 m<sup>2</sup>

Bad 1: 7,75 m<sup>2</sup>

Zimmer 2: 11,75 m<sup>2</sup>

Bad 2: 5,43 m<sup>2</sup>

Balkon: 7,30 m<sup>2</sup>



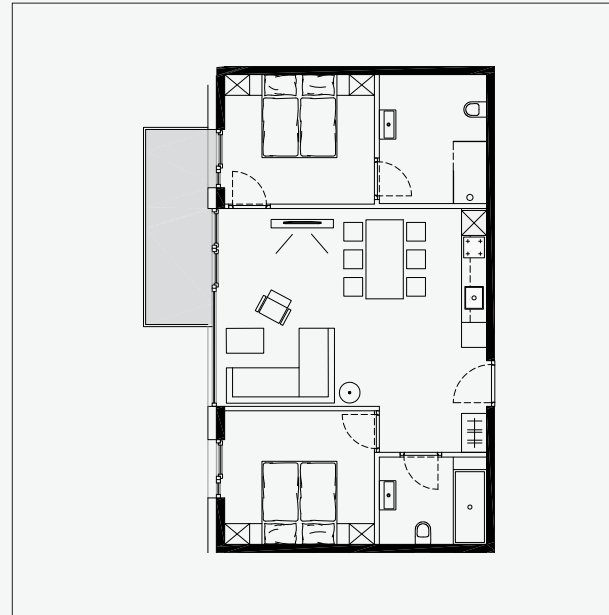
### **Besonderheiten:**

Morgensonne im Schlafzimmer,  
frühstücken mit Sonne auf dem Balkon,  
ruhige Lage

## TOP 208

4 BETTEN-APPARTEMENT  
Ausrichtung: Westen

<b>Größe:</b>	<b>70,45 m<sup>2</sup></b>
Wohnen:	33,92 m <sup>2</sup>
Zimmer 1:	11,73 m <sup>2</sup>
Bad 1:	5,42 m <sup>2</sup>
Zimmer 2:	11,37 m <sup>2</sup>
Bad 2:	8,01 m <sup>2</sup>
Balkon:	7,59 m <sup>2</sup>



### Besonderheiten:

Alle Zimmer und Balkon mit Ausrichtung gegen Westen mit Nachmittags-, Abendsonne, Ausrichtung Innenhof, Blick auf den Garten, ruhige Lage



## TOP 210

6 BETTEN-APPARTEMENT  
Ausrichtung: Süd-Ost

<b>Größe:</b>	<b>94,44 m<sup>2</sup></b>
Wohnen:	37,95 m <sup>2</sup>
Zimmer 1:	14,73 m <sup>2</sup>
Bad 1:	6,49 m <sup>2</sup>
Zimmer 2:	11,08 m <sup>2</sup>
Bad 2:	4,81 m <sup>2</sup>
Zimmer 3:	11,37 m <sup>2</sup>
Bad 3:	8,01 m <sup>2</sup>
Balkon:	7,84 m <sup>2</sup>



### Besonderheiten:

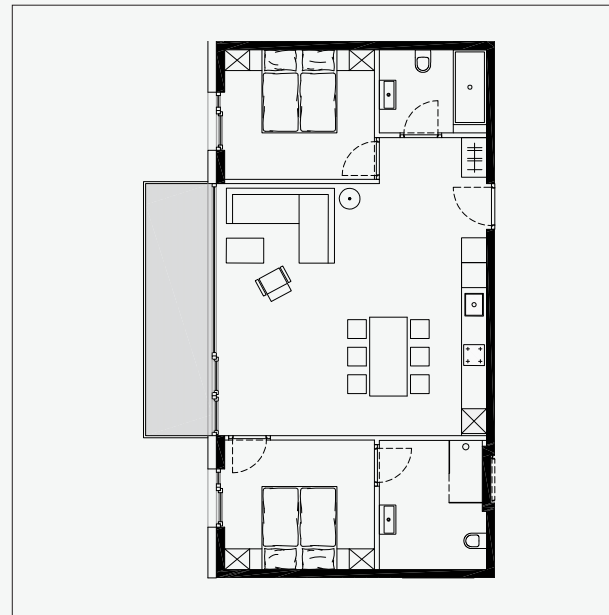
Morgensonne im Schlafzimmer, frühstücken mit Sonne auf dem Balkon, ruhige Lage



## TOP 209

4 BETTEN-APPARTEMENT  
Ausrichtung: Westen

<b>Größe:</b>	<b>78,12 m<sup>2</sup></b>
Wohnen:	42,38 m <sup>2</sup>
Zimmer 1:	11,37 m <sup>2</sup>
Bad 1:	7,84 m <sup>2</sup>
Zimmer 2:	11,37 m <sup>2</sup>
Bad 2:	5,16 m <sup>2</sup>
Balkon:	9,70 m <sup>2</sup>



### Besonderheiten:

Alle Zimmer und Balkon mit Ausrichtung gegen Westen mit Nachmittags-, Abendsonne, Ausrichtung Innenhof, Blick auf den Garten, ruhige Lage







206

205

204

203

106

105

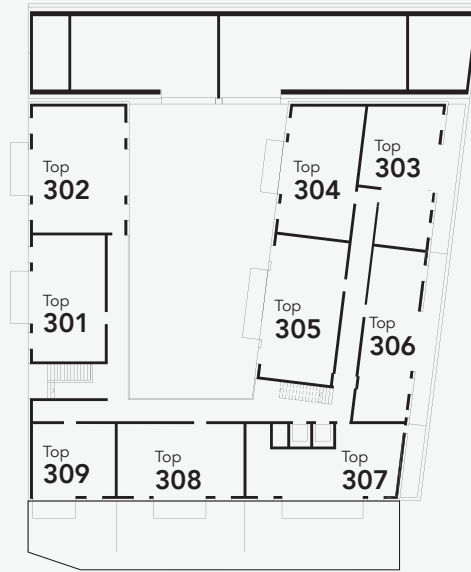
104

103

21

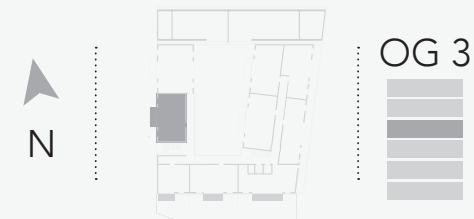
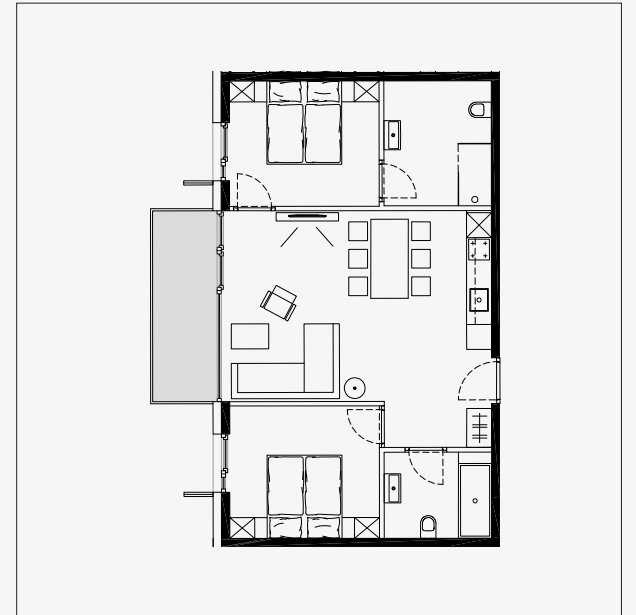


# OBERGESCHOSS 3



## TOP 301 4 BETTEN-APPARTEMENT Ausrichtung: Westen

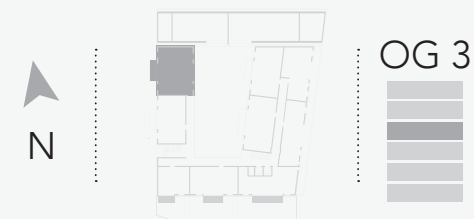
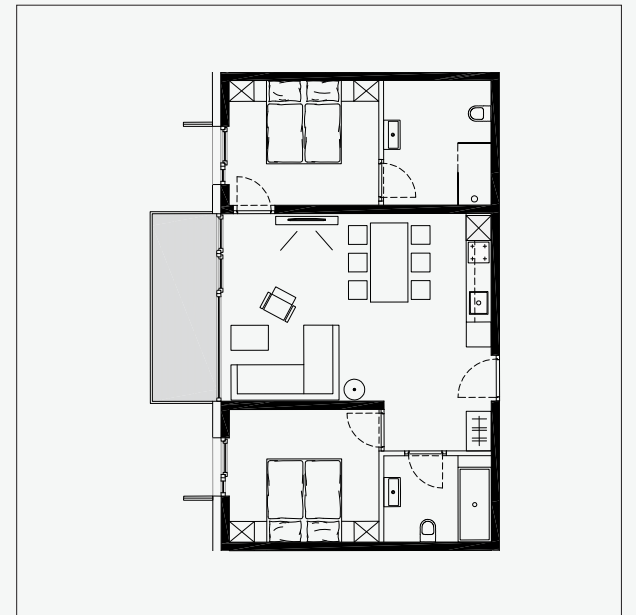
<b>Größe:</b>	<b>68,55 m<sup>2</sup></b>
Wohnen:	32,82 m <sup>2</sup>
Zimmer 1:	11,61 m <sup>2</sup>
Bad 1:	5,35 m <sup>2</sup>
Zimmer 2:	11,00 m <sup>2</sup>
Bad 2:	7,77 m <sup>2</sup>
Balkon:	7,12 m <sup>2</sup>



**Besonderheiten:**  
Alle Zimmer und Balkon mit Ausrichtung gegen Westen mit Nachmittags-, Abendsonne, Blick Richtung Kirche und Ortszentrum

## TOP 302 4 BETTEN-APPARTEMENT Ausrichtung: Westen

<b>Größe:</b>	<b>68,22 m<sup>2</sup></b>
Wohnen:	32,54 m <sup>2</sup>
Zimmer 1:	11,62 m <sup>2</sup>
Bad 1:	5,36 m <sup>2</sup>
Zimmer 2:	10,94 m <sup>2</sup>
Bad 2:	7,76 m <sup>2</sup>
Balkon:	7,00 m <sup>2</sup>



**Besonderheiten:**  
Alle Zimmer und Balkon mit Ausrichtung gegen Westen mit Nachmittags-, Abendsonne, Blick Richtung Kirche und Ortszentrum





## TOP 303

4 BETTEN-APPARTEMENT

Ausrichtung: Osten

<b>Größe:</b>	<b>70,54 m<sup>2</sup></b>
Wohnen:	31,70 m <sup>2</sup>
Zimmer 1:	13,66 m <sup>2</sup>
Bad 1:	5,31 m <sup>2</sup>
Zimmer 2:	13,97 m <sup>2</sup>
Bad 2:	5,90 m <sup>2</sup>
Terrasse:	19,96 m <sup>2</sup>



### **Besonderheiten:**

Morgensonne im Schlafzimmer,  
frühstücken mit Sonne auf dem Balkon,  
ruhige Lage



OG 3

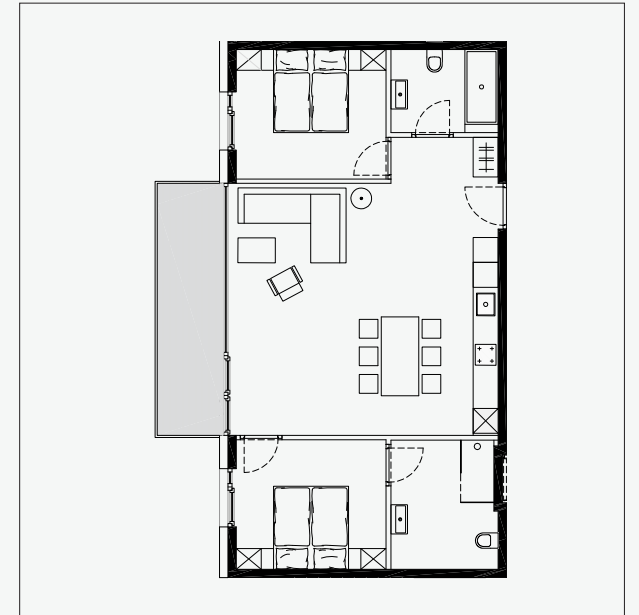


## TOP 305

4 BETTEN-APPARTEMENT

Ausrichtung: Westen

<b>Größe:</b>	<b>78,12 m<sup>2</sup></b>
Wohnen:	42,38 m <sup>2</sup>
Zimmer 1:	11,37 m <sup>2</sup>
Bad 1:	7,84 m <sup>2</sup>
Zimmer 2:	11,37 m <sup>2</sup>
Bad 2:	5,16 m <sup>2</sup>
Balkon:	9,70 m <sup>2</sup>



### **Besonderheiten:**

Alle Zimmer und Balkon mit Ausrichtung  
gegen Westen mit Nachmittags-, Abendsonne,  
Ausrichtung Innenhof, Blick auf den Garten,  
ruhige Lage



OG 3

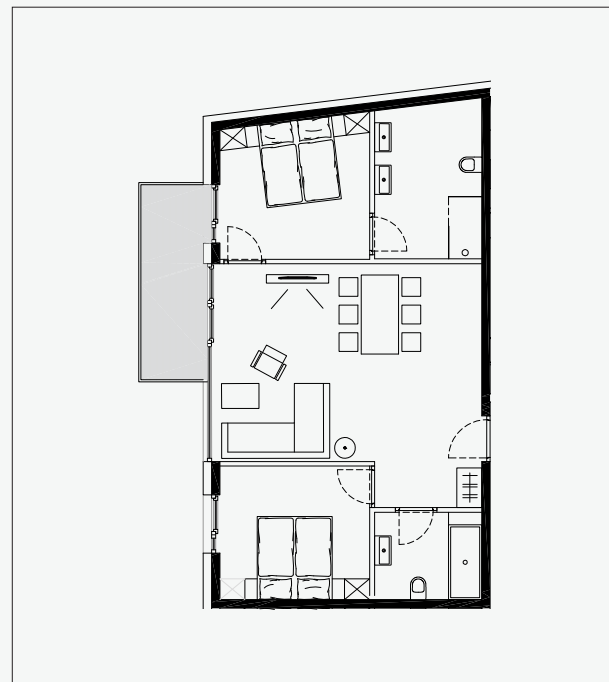


## TOP 304

4 BETTEN-APPARTEMENT

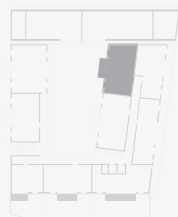
Ausrichtung: Westen

<b>Größe:</b>	<b>72,82 m<sup>2</sup></b>
Wohnen:	33,92 m <sup>2</sup>
Zimmer 1:	11,73 m <sup>2</sup>
Bad 1:	5,42 m <sup>2</sup>
Zimmer 2:	12,16 m <sup>2</sup>
Bad 2:	9,59 m <sup>2</sup>
Balkon:	7,59 m <sup>2</sup>



### **Besonderheiten:**

Alle Zimmer und Balkon mit Ausrichtung gegen Westen  
mit Nachmittags-, Abendsonne, Ausrichtung Innenhof,  
Blick auf den Garten, ruhige Lage



OG 3

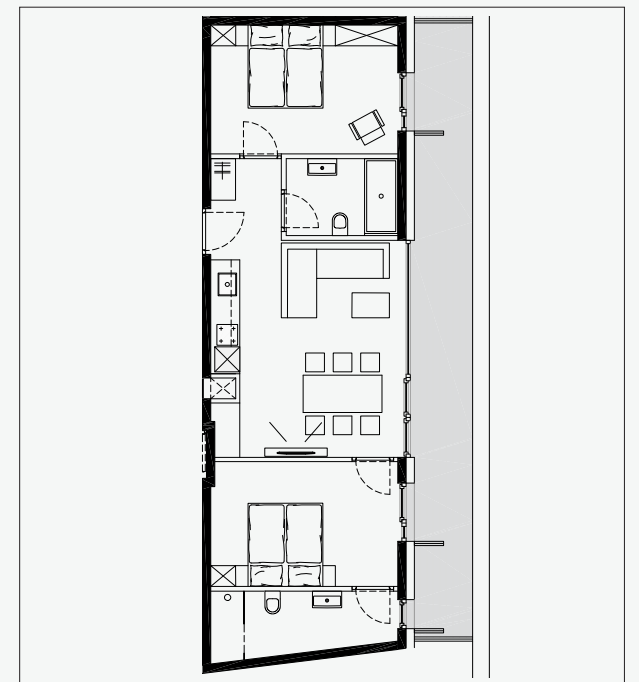


## TOP 306

4 BETTEN-APPARTEMENT

Ausrichtung: Osten

<b>Größe:</b>	<b>66,76 m<sup>2</sup></b>
Wohnen:	27,41 m <sup>2</sup>
Zimmer 1:	13,58 m <sup>2</sup>
Bad 1:	6,71 m <sup>2</sup>
Zimmer 2:	14,09 m <sup>2</sup>
Bad 2:	4,97 m <sup>2</sup>
Terrasse:	21,89 m <sup>2</sup>



### **Besonderheiten:**

Morgensonne im Schlafzimmer, frühstücken mit Sonne  
auf der Terrasse, ruhige Lage



OG 3

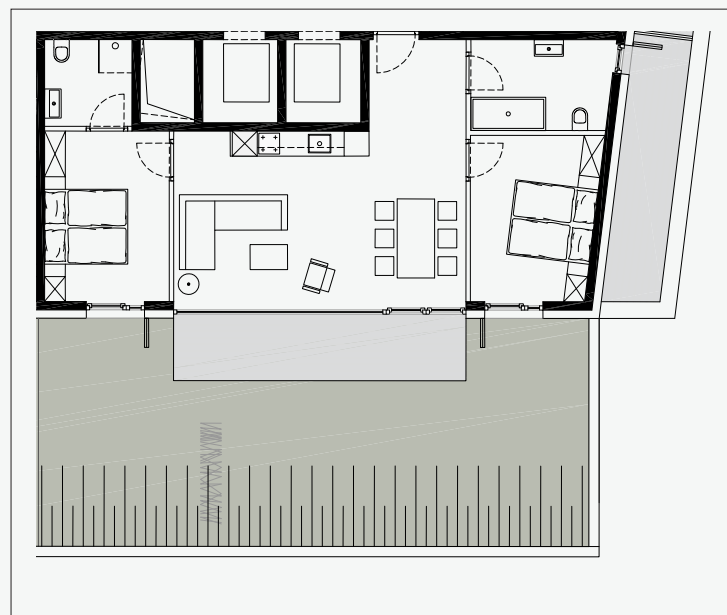


## TOP 307

4 BETTEN-APPARTEMENT

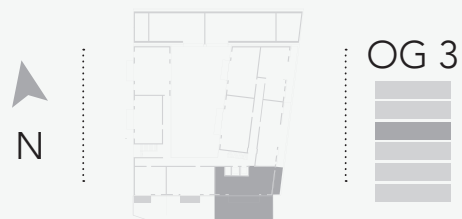
Ausrichtung: Süd-Ost

<b>Größe:</b>	<b>71,88 m<sup>2</sup></b>
Wohnen:	35,50 m <sup>2</sup>
Zimmer 1:	12,11 m <sup>2</sup>
Bad 1:	7,45 m <sup>2</sup>
Zimmer 2:	12,44 m <sup>2</sup>
Bad 2:	4,38 m <sup>2</sup>
Terrasse 1:	9,12 m <sup>2</sup>
Terrasse 2:	11,25 m <sup>2</sup>
Garten:	61,51 m <sup>2</sup>



### Besonderheiten:

Zimmer und Terrassen gegen Süden bzw. Osten mit Morgen- und Nachmittagssonne. Ruhige Lage. Großzügiger Garten.

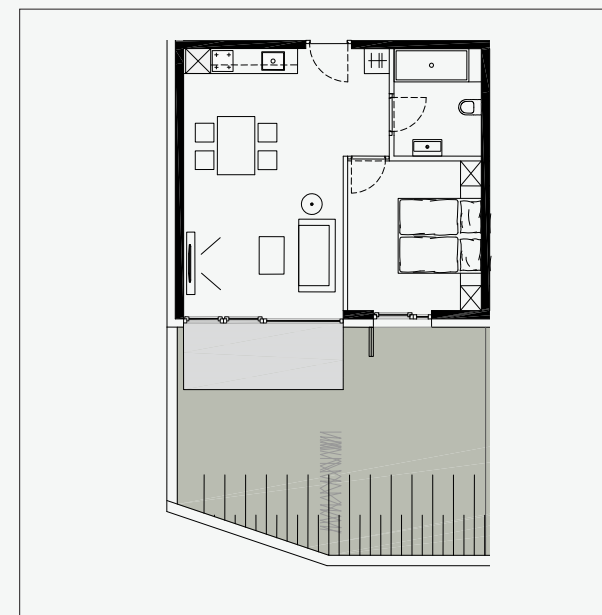


## TOP 309

2 BETTEN-APPARTEMENT

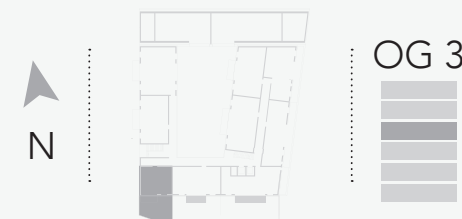
Ausrichtung: Süd

<b>Größe:</b>	<b>45,09 m<sup>2</sup></b>
Wohnen:	27,95 m <sup>2</sup>
Zimmer 1:	11,71 m <sup>2</sup>
Bad 1:	5,43 m <sup>2</sup>
Terrasse:	6,14 m <sup>2</sup>
Garten:	32,68 m <sup>2</sup>



### Besonderheiten:

Alle Zimmer und Terrasse mit Ausrichtung gegen Süden mit Nachmittags-, Abendsonne, großzügiger Garten in Richtung Süden, ruhige Lage.

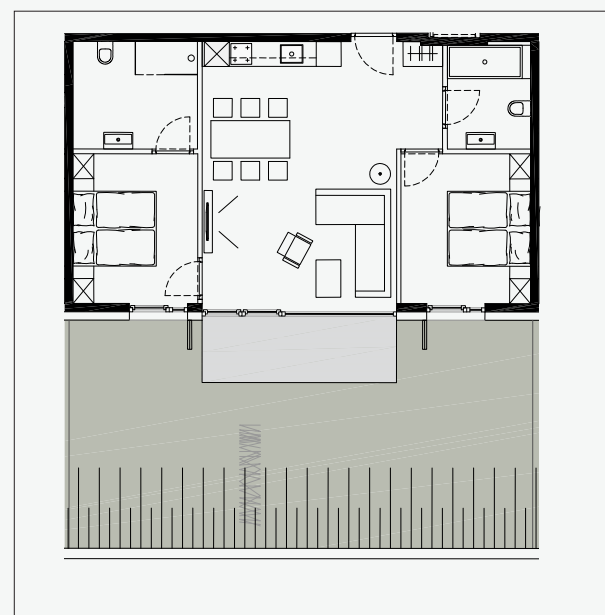


## TOP 308

4 BETTEN-APPARTEMENT

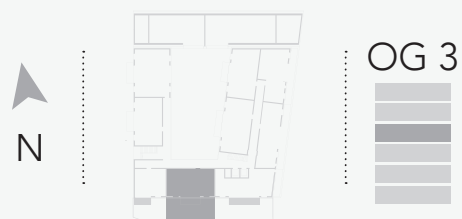
Ausrichtung: Süd

<b>Größe:</b>	<b>68,33 m<sup>2</sup></b>
Wohnen:	33,32 m <sup>2</sup>
Zimmer 1:	11,35 m <sup>2</sup>
Bad 1:	4,99 m <sup>2</sup>
Zimmer 2:	10,94 m <sup>2</sup>
Bad 2:	7,73 m <sup>2</sup>
Terrasse:	7,48 m <sup>2</sup>
Garten:	53,58 m <sup>2</sup>



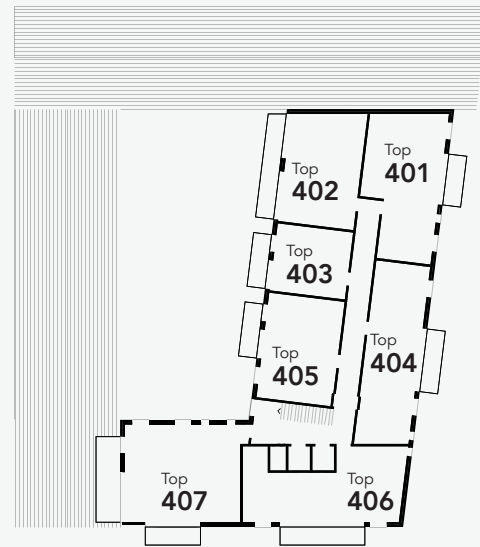
### Besonderheiten:

Alle Zimmer und Terrasse mit Ausrichtung gegen Süden mit Nachmittags-, Abendsonne. Großzügiger Garten im Hang Richtung Süden, ruhige Lage



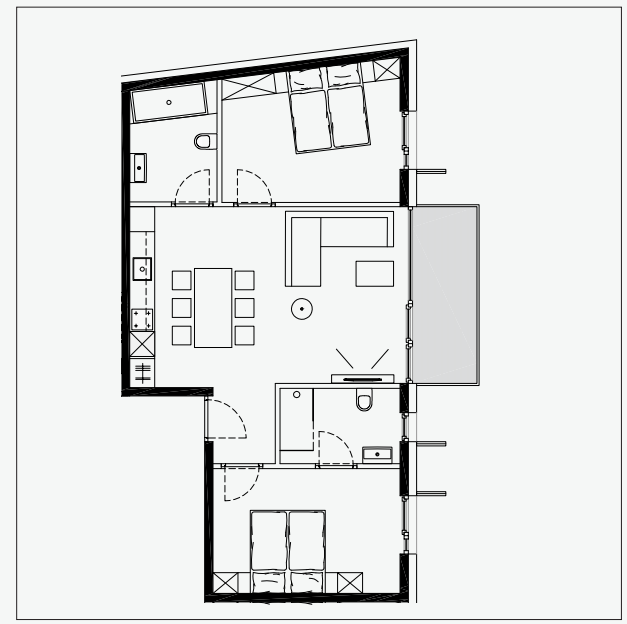


# OBERGESCHOSS 4



**TOP 401**  
 4 BETTEN-APPARTEMENT  
 Ausrichtung: Nord-Ost

<b>Größe:</b>	<b>70,54 m<sup>2</sup></b>
Wohnen:	31,70 m <sup>2</sup>
Zimmer 1:	13,66 m <sup>2</sup>
Bad 1:	5,31 m <sup>2</sup>
Zimmer 2:	13,97 m <sup>2</sup>
Bad 2:	5,90 m <sup>2</sup>
Balkon:	6,59 m <sup>2</sup>



**Besonderheiten:**  
 Morgensonne im Schlafzimmer,  
 frühstücken mit Sonne auf dem Balkon



## TOP 402 | MAISONETTE |

6 BETTEN-PENTHOUSE

Ausrichtung:

4.Stock: Nord-West

5.Stock: Nord-Ost

**Größe:** **127,38 m<sup>2</sup>**

| EBENE 1 | 61,08 m<sup>2</sup>

Wohnen: 28,64 m<sup>2</sup>

Wohnküche: 26,32 m<sup>2</sup>

Bad 1: 6,12 m<sup>2</sup>

Balkon: 12,75 m<sup>2</sup>

| EBENE 2 | 66,30 m<sup>2</sup>

Zimmer 1: 12,38 m<sup>2</sup>

Zimmer 2: 18,38 m<sup>2</sup>

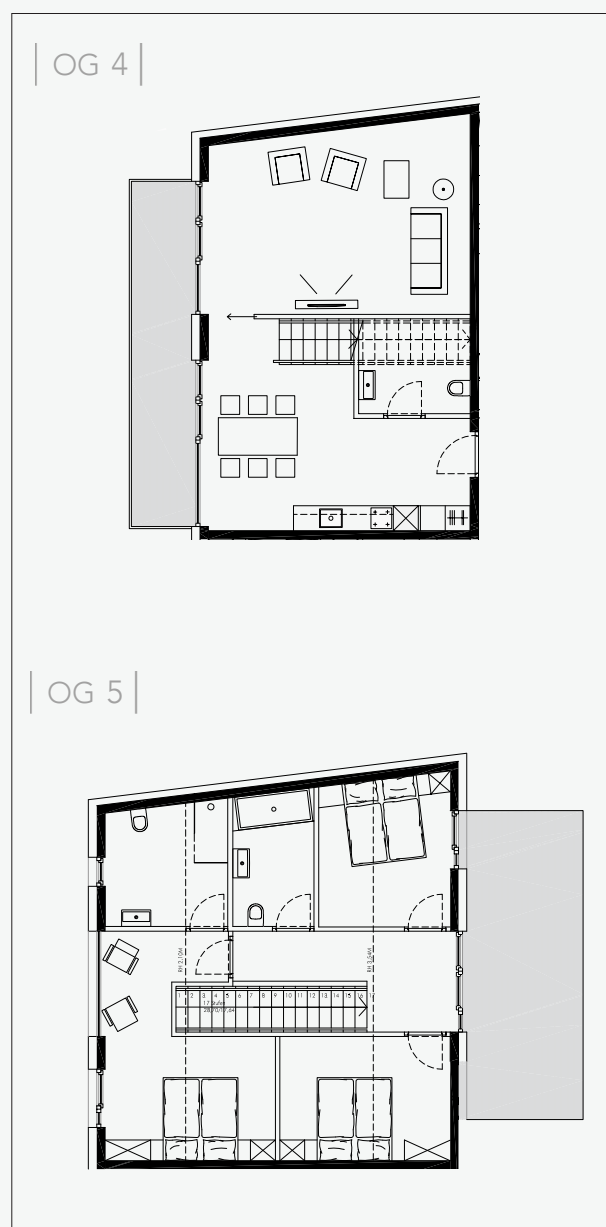
Zimmer 3: 11,39 m<sup>2</sup>

Bad 2: 6,29 m<sup>2</sup>

Bad 3: 8,65 m<sup>2</sup>

Gang: 9,21 m<sup>2</sup>

Terrasse 21,60 m<sup>2</sup>

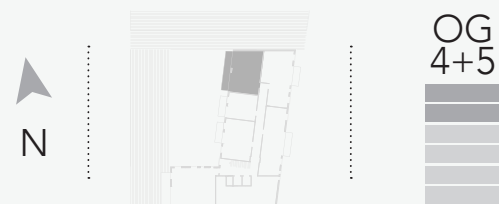


### Besonderheiten:

Maisonette mit großzügigem Wohnraum und Wohnküche im UG. Terrasse Richtung Westen (Nachmittagssonne)

UG: UG: Blick auf Innenhof und Garten

OG: Zimmer und Terrasse Richtung Osten mit Morgensonne



## TOP 403 | MAISONETTE |

4 BETTEN-PENTHOUSE

Ausrichtung:

4.Stock: Westen

5.Stock: Osten

**Größe:** **108,59 m<sup>2</sup>**

| EBENE 1 | 34,07 m<sup>2</sup>

Gang: 17,11 m<sup>2</sup>

Zimmer 1: 10,08 m<sup>2</sup>

Bad 1: 6,88 m<sup>2</sup>

Balkon: 6,83 m<sup>2</sup>

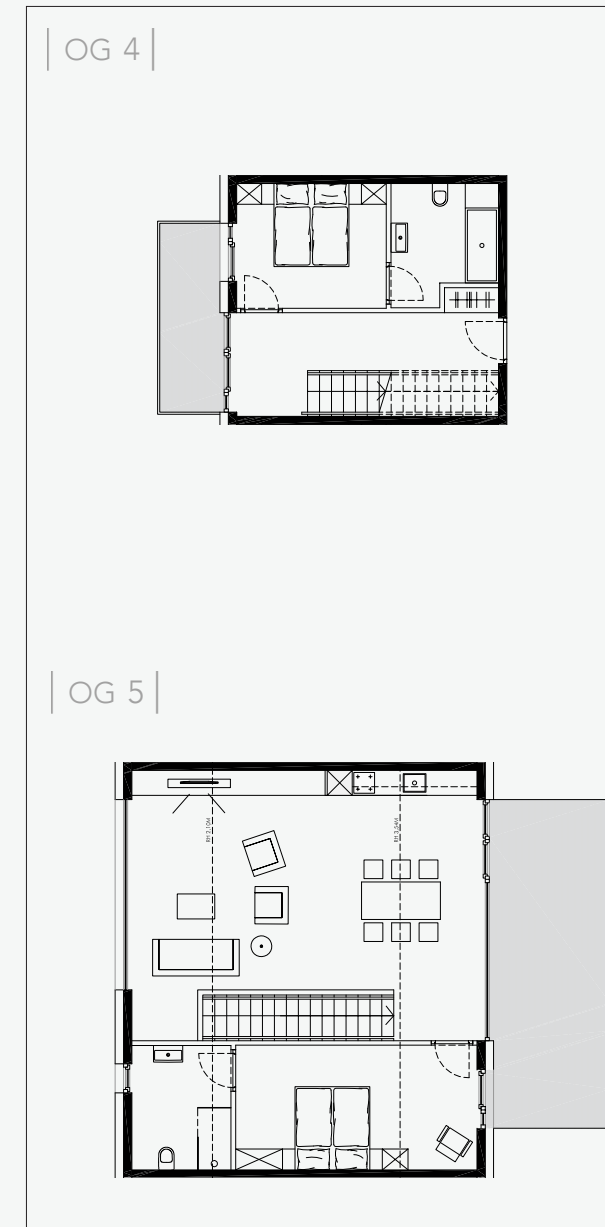
| EBENE 2 | 74,52 m<sup>2</sup>

Essen: 49,79 m<sup>2</sup>

Zimmer 2: 17,53 m<sup>2</sup>

Bad 2: 7,20 m<sup>2</sup>

Terrasse: 23,00 m<sup>2</sup>



### Besonderheiten:

Maisonette mit großzügigem Wohnraum, Küche sowie 1 Schlafzimmer mit Bad im OG, Terrasse Richtung Osten (Morgensonne)

Im UG: Zimmer und Balkon mit Ausrichtung gegen Westen mit Nachmittags-, Abendsonne, Ausrichtung Innenhof, Blick auf den Garten, ruhige Lage





## TOP 404

4 BETTEN-APPARTEMENT

Ausrichtung: Osten

**Größe:** 66,76 m<sup>2</sup>

Wohnen: 27,41 m<sup>2</sup>

Zimmer 1: 13,58 m<sup>2</sup>

Bad 1: 6,71 m<sup>2</sup>

Zimmer 2: 14,09 m<sup>2</sup>

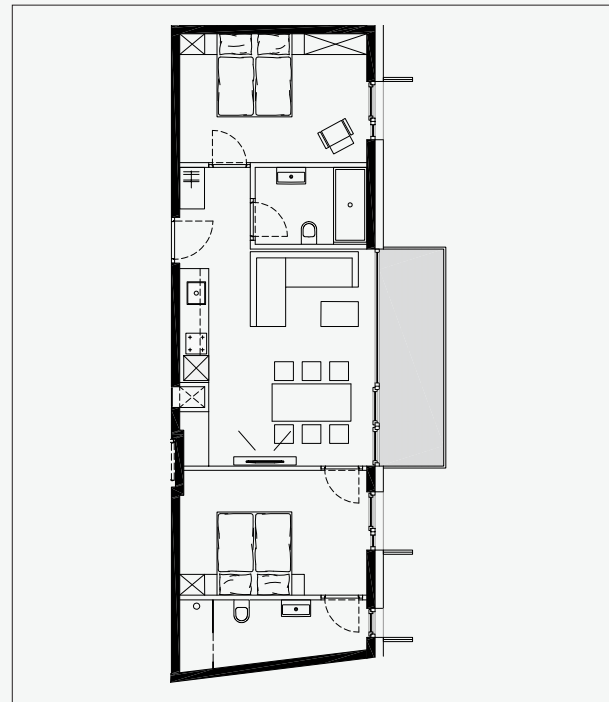
Bad 2: 4,97 m<sup>2</sup>

Balkon: 8,09 m<sup>2</sup>

N



OG  
4



### Besonderheiten:

Morgensonne im Schlafzimmer, frühstücken mit Sonne auf dem Balkon, ruhige Lage.

## MATERIALIEN

### BETON

- Warm
- Dauerhaft
- Glatte Oberfläche
- Zeitlos
- Elegant
- Schützend

### HOLZ

- Natürlich
- Dynamisch
- Warm
- Einfach
- Einheimisch
- Ursprünglich
- Geborgenheit
- Wohlfühlgefühl

### GLAS

- Durchsichtigkeit
- Lässt Licht rein
- Keine Grenze zwischen Innen und Aussen
- Offenheit



## TOP 405 | MAISONETTE |

4 BETTEN-PENTHOUSE

Ausrichtung: Westen

5. Stock Süd-Ost

**Größe:** 103,47 m<sup>2</sup>

EBENE 1 | 52,45 m<sup>2</sup>

Gang: 18,34 m<sup>2</sup>

Zimmer 1: 11,21 m<sup>2</sup>

Bad 1: 5,09 m<sup>2</sup>

Zimmer 2: 10,08 m<sup>2</sup>

Bad 2: 7,73 m<sup>2</sup>

Balkon: 6,86 m<sup>2</sup>

EBENE 2 | 51,02 m<sup>2</sup>

Wohnen: 51,02 m<sup>2</sup>

Terrasse 1: 5,95 m<sup>2</sup>

Terrasse 2: 15,95 m<sup>2</sup>

### Besonderheiten:

Maisonette im OG mit großzügigem Wohnraum, Küche, und 2 Terrassen Richtung Osten (Sonnenaufgang) und Süden (Nachmittags- und Abendsonne)

Im UG: Zimmer und Balkon gegen Westen  
Ausrichtung Innenhof, Blick auf den Garten, ruhige Lage

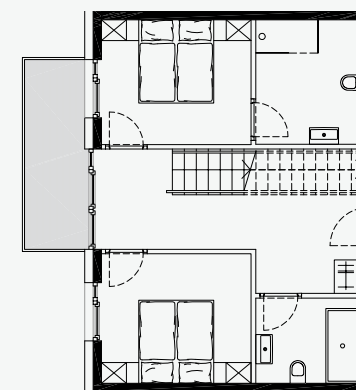
N



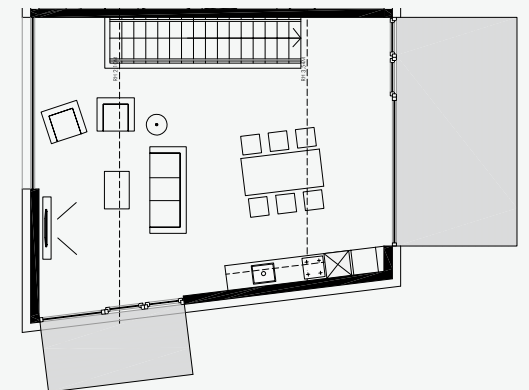
OG  
4+5



OG 4 |



OG 5 |



## TOP 406

4 BETTEN-APPARTEMENT

Ausrichtung: Süd-Ost

**Größe:** 71,88 m<sup>2</sup>

Wohnen: 35,50 m<sup>2</sup>

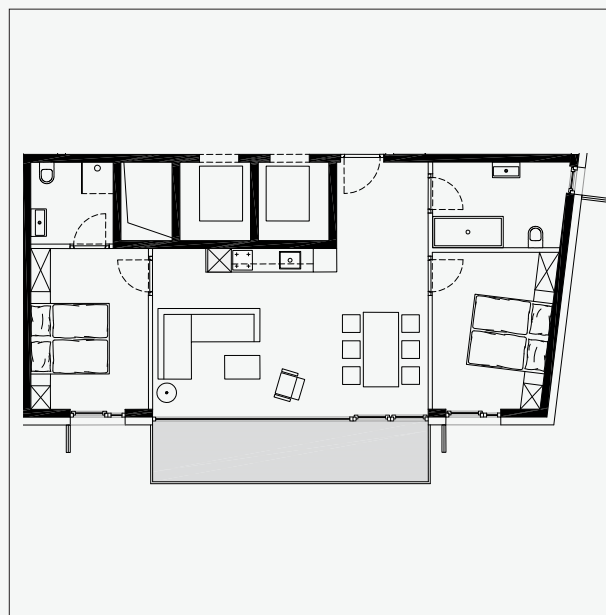
Zimmer 1: 12,11 m<sup>2</sup>

Bad 1: 7,45 m<sup>2</sup>

Zimmer 2: 12,44 m<sup>2</sup>

Bad 2: 4,38 m<sup>2</sup>

Balkon: 10,90 m<sup>2</sup>

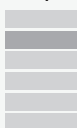


### Besonderheiten:

Alle Zimmer und Balkon mit Ausrichtung gegen Süden mit Nachmittags-, und Abendsonne.



OG  
4



## TOP 407

4 BETTEN-APPARTEMENT

Ausrichtung: Süd-West

**Größe:** 78,66 m<sup>2</sup>

Wohnen: 47,28 m<sup>2</sup>

Zimmer 1: 11,64 m<sup>2</sup>

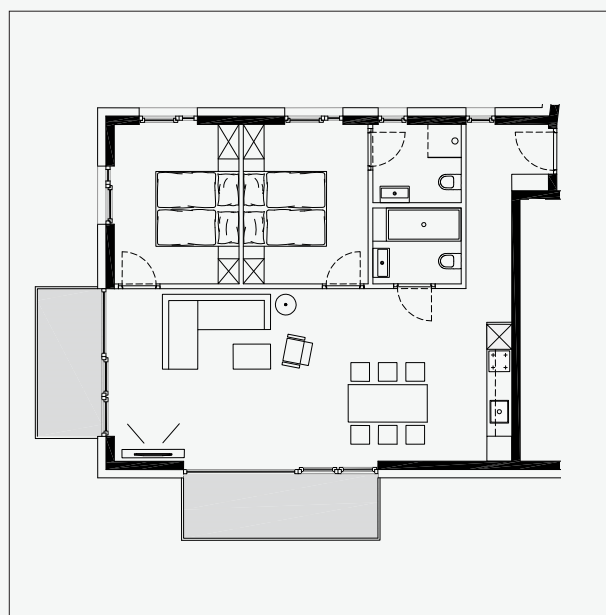
Bad 1: 3,88 m<sup>2</sup>

Zimmer 2: 11,78 m<sup>2</sup>

Bad 2: 4,08 m<sup>2</sup>

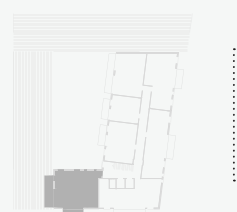
Balkon: 7,25 m<sup>2</sup>

Terrasse: 5,50 m<sup>2</sup>

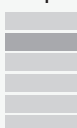


### Besonderheiten:

Alle Zimmer und Terrasse bzw. Balkon mit Ausrichtung gegen Süden bzw. Westen (Nachmittags- und Abendsonne), Blick in den Innenhof, ruhige Lage



OG  
4



## SICHER SEIN

### PROJEKT-FAKTEN

- Fertigstellung Herbst 2019
- Im historischen Ortskern von Fieberbrunn nahe der Grenze zwischen Salzburg und Tirol
- 2-Saisonen-Ort mit ansprechender touristischer Infrastruktur, 45% der Gäste im Sommer
- 36 voll möblierte, exklusive Ferienwohnungen
- Luxus-Appartements mit 1, 2, 3 oder 4 Schlafzimmern, traumhafte Maisonette-Wohnungen mit Wohnraum, Badezimmern, Balkon und exklusiver Kücheneinrichtung
- Food-Shop-Konzept mit Restaurant, Bar und Terrasse am kleinen Dorfplatz
- Wellnessbereich mit Sauna und Dampfbad sowie lichtdurchflutetem Innenhof
- Parkgarage
- Verwaltung durch **ALL·SUITE**
- Bis zu 8% Eigenkapitalrendite bei einer 55% Finanzierung oder eine garantierte Gesamtkapitalrendite von 4% des Nettokaufpreises in den ersten 5 Jahren

Preise ab € 225.000,-

### INVESTMENT-FAKTEN

- Savills-News: derzeit durchschnittlich 18% Wachstum bei österreichischen Immobilien
- 2016: Rekordjahr für Touristenbesuche - über 140 Mio. Nächtigungen in Österreich
- 2016: Investition von 45 Mio. Euro in Liftanlagen und Zusammenschlüsse
- Jährliches Wachstum bei Wohnungsvermietungen und Hotelbuchungen

### FINANZIERUNG

Die österreichischen Banken finanzieren derzeit bis zu 55% des Kaufpreises, in der Regel bis zu einem Zeitraum von 25 Jahren. Die variablen Zinssätze liegen derzeit bei rund 2%. Festzinshypotheken sind ebenfalls erhältlich. Bei einer Hypothek belaufen sich die Gebühren auf etwa 4% der Darlehenssumme. Diese rund 2% Bankgebühren, 0,5% Notargebühr für die notarielle Beglaubigung des Pfandrechtes, sowie 1,2% für die Grundbucheintragung des Pfandrechtes. Die Kaufnebenkosten belaufen sich auf ca. 7,6% des Brutto-Kaufpreises. Kristall Spaces bietet Ihnen für den Ablauf einen professionellen, zweisprachigen Service.

### FIRMENPROFIL

Kristall Spaces hat Vertreter im Londoner Notting Hill und Head Offices in der Schweiz und ist auf die Entwicklung von Gewerbeimmobilien in ganz Europa spezialisiert. Kristall Spaces ist kein Drittanbieter, sondern 100% im Besitz des internationalen Entwicklers VenturePlus AG, der in zahlreichen Projekten in der österreichischen Jurisdiktion und in ganz Europa tätig ist. Die VenturePlus AG verfügt über eine hohe Erfolgsbilanz bei der Entwicklung von Studentenunterkünften in London, Pflegeheim- und Wohnimmobilien in Österreich, Deutschland, Irland und Großbritannien sowie Einzelhandels-, Büro-, Gast- und Logistikprojekten am Balkan. VenturePlus AG ist seit mehr als 20 Jahren einer der führenden Ski-Immobilien und Chalets-Entwickler in Österreich.

Ein großer Vorteil ist, dass Sie nicht mit einem Vermittler, sondern direkt mit dem Entwickler Kristall Spaces in Verhandlung treten. Wir haben erfolgreiche Projekte in Zell am See, Sölden, Kühtai, Galtür und St. Anton entwickelt. In Kürze entstehen neue Projekte in Seefeld, Fieberbrunn, Galtür, Sölden, Oetz und im Karwendel.

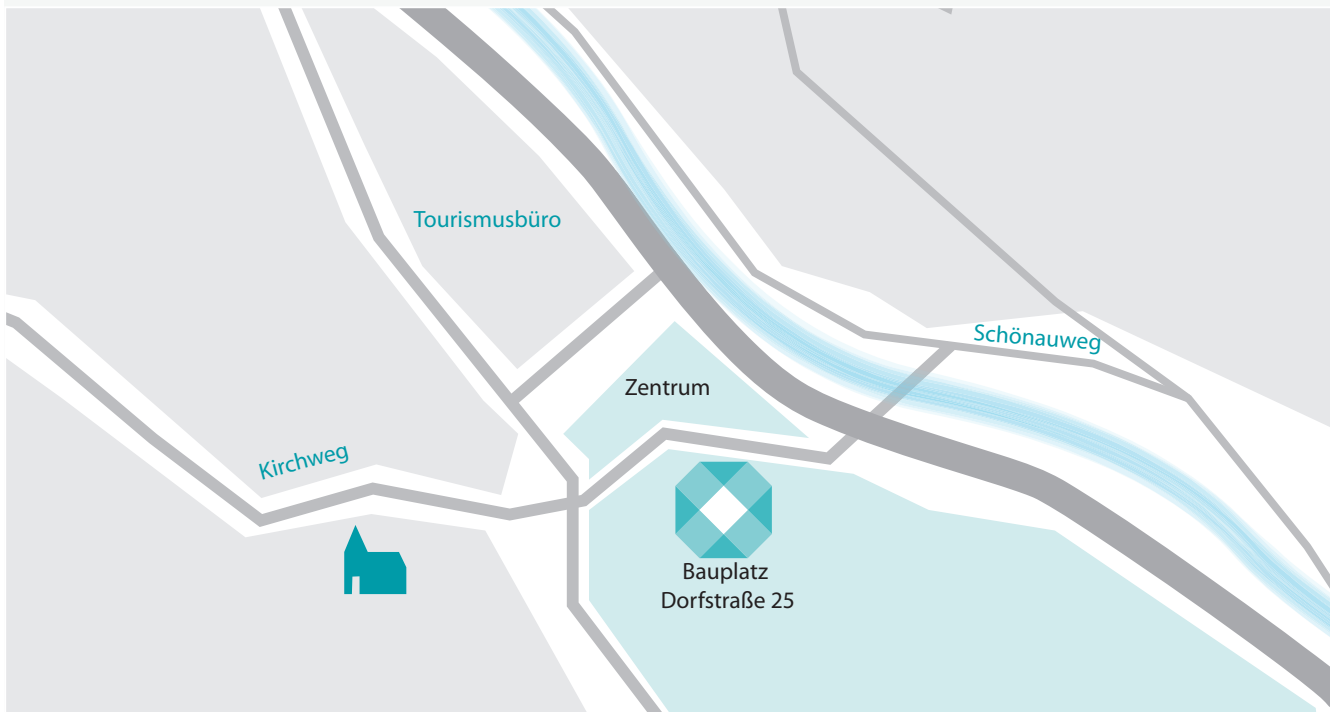
Änderungen in Größe und Detail vorbehalten.





## DAS SETTING

Fieberbrunn ist mit knapp 5000 Einwohnern der größte Ort im Pillerseetal nahe dem weltberühmten Kitzbühel und nahe der Salzburger Grenze. Weitere Orte in der Nähe sind St. Johann (15 Automin.) und das nordische Weltcup-Eldorado Fieberbrunn (8 Automin.) Mit dem Auto erreicht man Fieberbrunn über die Inntalautobahn (A12), Ausfahrt Kufstein (aus Fahrtrichtung München) bzw. Ausfahrt Wörgl (aus Fahrtrichtung Innsbruck). Ein Bahnhof befindet sich im Ort. Die nächst gelegenen Flughäfen sind Salzburg (70 km), Innsbruck (100 km) und der internationale Flughafen München (170 km).



## SALES TEAM

Kristall Spaces hat Vertreter im Londoner Notting Hill und Head Offices in der Schweiz und ist auf die Entwicklung von Gewerbeimmobilien in ganz Europa spezialisiert. Kristall Spaces ist kein Drittanbieter, sondern 100% im Besitz des internationalen Entwicklers VenturePlus AG, der in zahlreichen Projekten in Österreich und ganz Europa tätig ist. Die VenturePlus AG verfügt über eine hohe Erfolgsbilanz bei der Entwicklung von Studentenunterkünften in London, Pflegeheim- und Wohnimmobilien in Österreich, Deutschland, Irland und Großbritannien sowie Einzelhandels-, Büro-, Gast- und Logistikprojekten am Balkan. VenturePlus AG ist seit mehr als 20 Jahren einer der führenden Ski-Immobilien und Chalets-Entwickler in Österreich.

Ein großer Vorteil ist, dass Sie nicht mit einem Vermittler, sondern direkt mit dem Entwickler Kristall Spaces in Verhandlung treten. Wir haben erfolgreiche Projekte in Zell am See, Sölden, Kühtai, Galtür und St. Anton entwickelt. In Kürze entstehen neue Projekte in Berwang, Fieberbrunn, Galtür, Sölden, Oetz und im Karwendel.



**Branson Atterbury**

Immobilienberater, Marketingdirektor  
Englisch, Französisch, Deutsch



**Franziska Gräser**

Immobilienberaterin  
Deutsch, Englisch



**Liz Cass**

Immobilienberaterin  
Englisch



Mountain Spa Residences St. Anton



Silva Peak Residences, Ischgl



All-Suite Residence Kühtai



Mountain Lake Resort Zell am See



All-Suite Resort Karwendel



Residenz Zwieselstein



All-Suite Resort Ötztal



All-Suite Resort Paznaun



Residenzen Gasthof Zwieselstein



All-Suite Resort Fieberbrunn





**KRISTALLSPACES**

**KRISTALL SPACES AG**

Bachstelzenweg 2, CH-9410 Heiden, Switzerland

T +44 20 3735 8790 | M+41 78 683 07 77

info@kristall-spaces.com | propertysaleaustria.co.uk